

# UNIVERSITA' CATTOLICA DEL SACRO CUORE

## Valutazione della soddisfazione degli studenti a.a. 2014-2015

(Legge 370/1999)

### Riepilogo delle valutazioni fornite

Rapporto statistico relativo al corso di laurea di:

Infermieristica (LT)

Azienda ospedaliera San Carlo - sezione Villa D'Agri (Potenza)

Facoltà di: MEDICINA E CHIRURGIA

<b>Questionari compilati per Corso di laurea</b>	<b>217</b>
<b>Insegnamenti valutati afferenti al Corso di laurea</b>	<b>15</b>

Le risposte sono aggregate in base alla frequenza dichiarata dagli studenti, individuando così due popolazioni: chi ha dichiarato una frequenza 'bassa' e chi ha dichiarato una frequenza 'medio-alta'

Le domande sono state raggruppate in sezioni; per ciascuna di esse viene riportata:

- la distribuzione di frequenza assoluta e percentuale delle risposte, calcolata rispetto al totale dei rispondenti alla singola domanda;
- la media aritmetica, ove calcolabile, dei livelli di soddisfazione utilizzando la scala a 4 valori: 9, 7, 4 e 2 che sono stati abbinati rispettivamente alle 4 modalità di risposta 'Decisamente Sì', 'Più Sì che NO', 'Più NO che Sì' e 'Decisamente NO';
- i valori medi di confronto calcolati sulla totalità degli insegnamenti della Facoltà nella sede

Nel testo delle domande laddove viene riportato 'insegnamento' è da leggersi 'Corso Integrato'

Anno di corso	1°	2°	3°	4°	5°	6°	Ripetente	1° f.c.	2° f.c.	3° f.c. e oltre	Tot
		116	58	43							
	53,5%	26,7%	19,8%								
Con quale frequenza ha seguito le lezioni di questo insegnamento?	Alta		Media			Bassa			Tot		
	165		48			4			217		
	76,0%		22,1%			1,8%					

### SODDISFAZIONE COMPLESSIVA E ASPETTI DI CONTESTO

Frequenza corso	DISTRIBUZIONE ASSOLUTA E PERCENTUALE DELLE RISPOSTE						VALORI MEDI DI CONFRONTO	
	9	7	4	2	Tot	Cdi		
È complessivamente soddisfatto di come è stato svolto questo insegnamento?	64	113	35	1	213	7,3		
	30,0%	53,1%	16,4%	0,5%				
bassa	1	1	1	1	4	5,5		
	25,0%	25,0%	25,0%	25,0%				
All'inizio dell'insegnamento, era interessato agli argomenti indicati nel programma?	90	92	31		213	7,6		
	42,3%	43,2%	14,6%					
bassa	1	2	1		4	6,8		
	25,0%	50,0%	25,0%					
Ritiene che il corso si svolga in modo integrato?	59	115	33	6	213	7,2		
	27,7%	54,0%	15,5%	2,8%				
bassa	1	2		1	4	6,3		
	25,0%	50,0%		25,0%				
Le conoscenze da lei possedute sono risultate sufficienti per la comprensione degli argomenti trattati all'inizio del corso?	64	102	42	5	213	7,0		
	30,0%	47,9%	19,7%	2,3%				
bassa	2	2			4	8,0		
	50,0%	50,0%						
Gli orari di svolgimento delle attività didattiche sono rispettati?	55	109	41	8	213	7,0		
	25,8%	51,2%	19,2%	3,8%				
bassa	1	3			4	7,5		
	25,0%	75,0%						
Ritiene che le eventuali ripetizioni e sovrapposizioni rispetto ai contenuti di altri insegnamenti siano state utili ai fini dell'apprendimento?	65	109	26	4	213	7,3		
	30,5%	51,2%	12,2%	1,9%				
bassa	1	1		1	4	6,0		
	25,0%	25,0%		25,0%				
Il materiale didattico è indicato con chiarezza e in tempo utile per la preparazione dell'esame?	65	103	39	6	213	7,1		
	30,5%	48,4%	18,3%	2,8%				
bassa	1	3			4	7,5		
	25,0%	75,0%						
Il materiale didattico è facilmente reperibile?	70	104	33	6	213	7,3		
	32,9%	48,8%	15,5%	2,8%				
bassa	1	2		1	4	6,3		
	25,0%	50,0%		25,0%				

## RELAZIONE CON IL DOCENTE

	Frequenza corso	DISTRIBUZIONE ASSOLUTA E PERCENTUALE DELLE RISPOSTE					VALORI MEDI DI CONFRONTO	
		9	7	4	2	Tot	Cdi	
Il docente è puntuale all'inizio della lezione?	medio-alta	63	112	35	3	213	7,3	
		29,6%	52,6%	16,4%	1,4%			
	bassa	1	3			4	7,5	
		25,0%	75,0%					
Il docente tratta gli studenti con rispetto?	medio-alta	94	100	17	2	213	7,8	
		44,1%	46,9%	8,0%	0,9%			
	bassa	2	2			4	8,0	
		50,0%	50,0%					
Il docente espone gli argomenti in modo chiaro?	medio-alta	69	124	19	1	213	7,5	
		32,4%	58,2%	8,9%	0,5%			
	bassa	1	2	1		4	6,8	
		25,0%	50,0%	25,0%				
Il docente stimola/motiva l'interesse verso gli argomenti?	medio-alta	70	121	21	1	213	7,5	
		32,9%	56,8%	9,9%	0,5%			
	bassa	1	1	1	1	4	5,5	
		25,0%	25,0%	25,0%	25,0%			
Il docente risponde esaurientemente alle richieste di chiarimento?	medio-alta	82	119	10	2	213	7,5	
		38,5%	55,9%	4,7%	0,9%			
	bassa	1	1	2		4	6,0	
		25,0%	25,0%	50,0%				
Il docente accompagna frequentemente la trattazione dei temi con esempi o casi pratici?	medio-alta	76	117	16	3	213	7,7	
		35,7%	54,9%	7,5%	1,4%			
	bassa	1	1	1	1	4	6,7	
		25,0%	25,0%	25,0%	25,0%			
Ritiene che durante il corso sia incoraggiata la partecipazione attiva degli studenti alla didattica (discussioni, domande di chiarimento, ricerche individuali scritte od orali etc.)?	medio-alta	79	113	16	5	213	7,6	
		37,1%	53,1%	7,5%	2,3%			
	bassa	1	1		2	4	5,0	
		25,0%	25,0%		50,0%			
Se ha risposto "Più NO che si" o "Decisamente NO" può indicare quello che secondo lei è il motivo principale:	medio-alta	2	3	13	3	21		
		9,5%	14,3%	61,9%	14,3%			
	bassa			2		2		
				100,0%				
Il docente sottolinea gli argomenti più importanti?	medio-alta	63	111	37	2	213	7,1	
		29,6%	52,1%	17,4%	0,9%			
	bassa	1	2	1		4	6,8	
		25,0%	50,0%	25,0%				

## RELAZIONE CON IL DOCENTE (2ª parte)

	Frequenza corso	DISTRIBUZIONE ASSOLUTA E PERCENTUALE DELLE RISPOSTE					VALORI MEDI DI CONFRONTO	
		9	7	4	2	Tot	Cdi	
Il docente effettua collegamenti con altre materie?	medio-alta	66	109	32	6	213	7,1	
		31,0%	51,2%	15,0%	2,8%			
	bassa	1	1	1	1	4	5,5	
		25,0%	25,0%	25,0%	25,0%			
Il docente dà indicazioni su come studiare la materia?	medio-alta	50	106	45	12	213	6,4	
		23,5%	49,8%	21,1%	5,6%			
	bassa	1	1	2		4	6,0	
		25,0%	25,0%	50,0%				

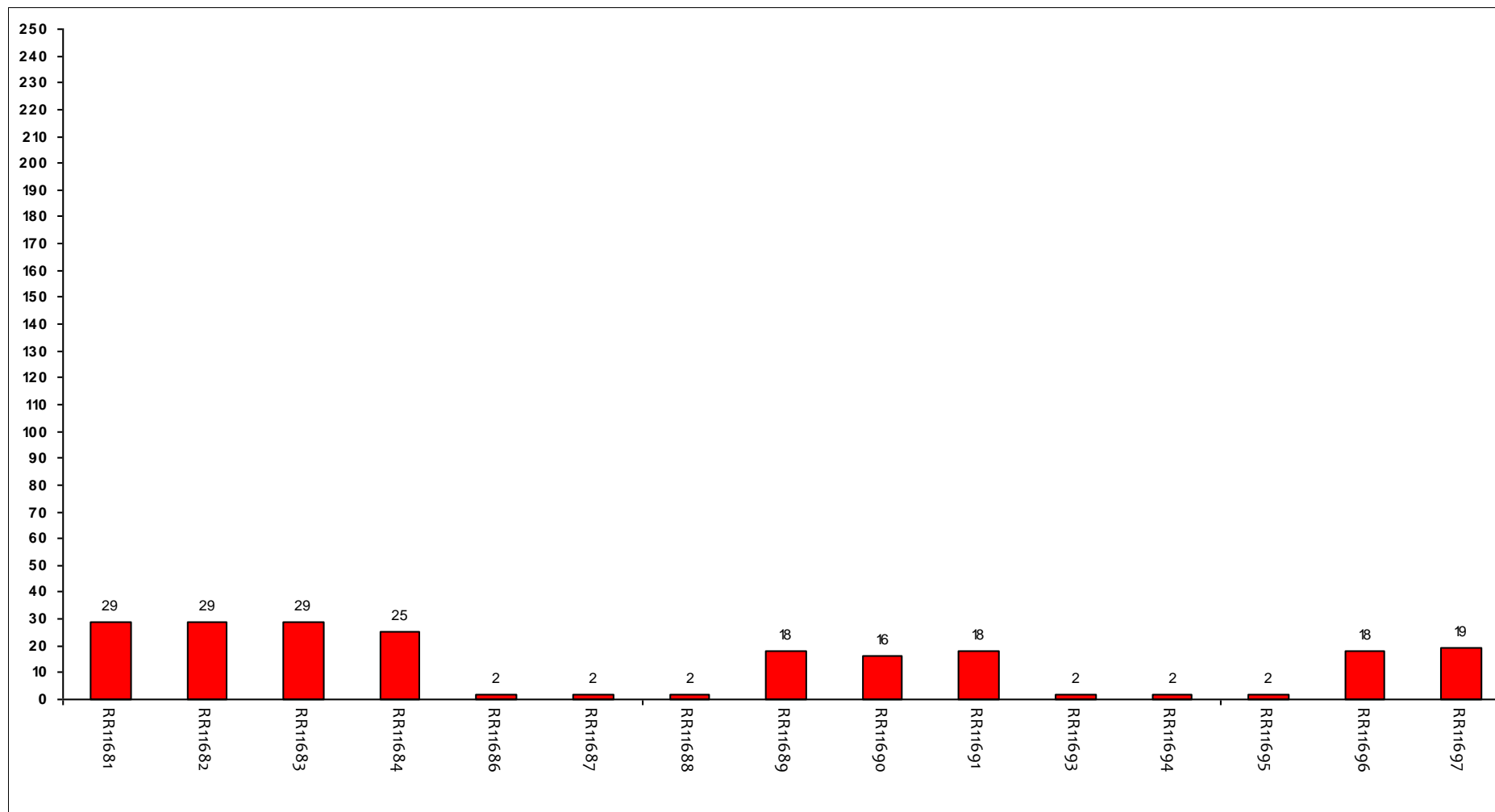
## DOMANDE FINALI

	Frequenza corso	DISTRIBUZIONE ASSOLUTA E PERCENTUALE DELLE RISPOSTE				VALORI MEDI DI CONFRONTO	
		Inferiore	Uguale	Superiore	Tot	Cdi	
Rispetto ai crediti formativi assegnati la quantità di lavoro richiesta dall'insegnamento risulta essere:	medio-alta	25	120	68	213	7,2	
		11,7%	56,3%	31,9%			
	bassa		4		4	5,5	
			100,0%				
L'insegnamento è stato svolto in maniera coerente con quanto dichiarato sul sito Web?	medio-alta	62	123	27	213	7,2	
		29,1%	57,7%	12,7%	0,5%		
	bassa	1	1	1	4	5,5	
		25,0%	25,0%	25,0%	25,0%		
Le modalità d'esame sono state definite in modo chiaro?	medio-alta	66	108	33	213	7,1	
		31,0%	50,7%	15,5%	2,8%		
	bassa	2	1	1	4	7,3	
		50,0%	25,0%	25,0%			

## Confronto tra gli insegnamenti

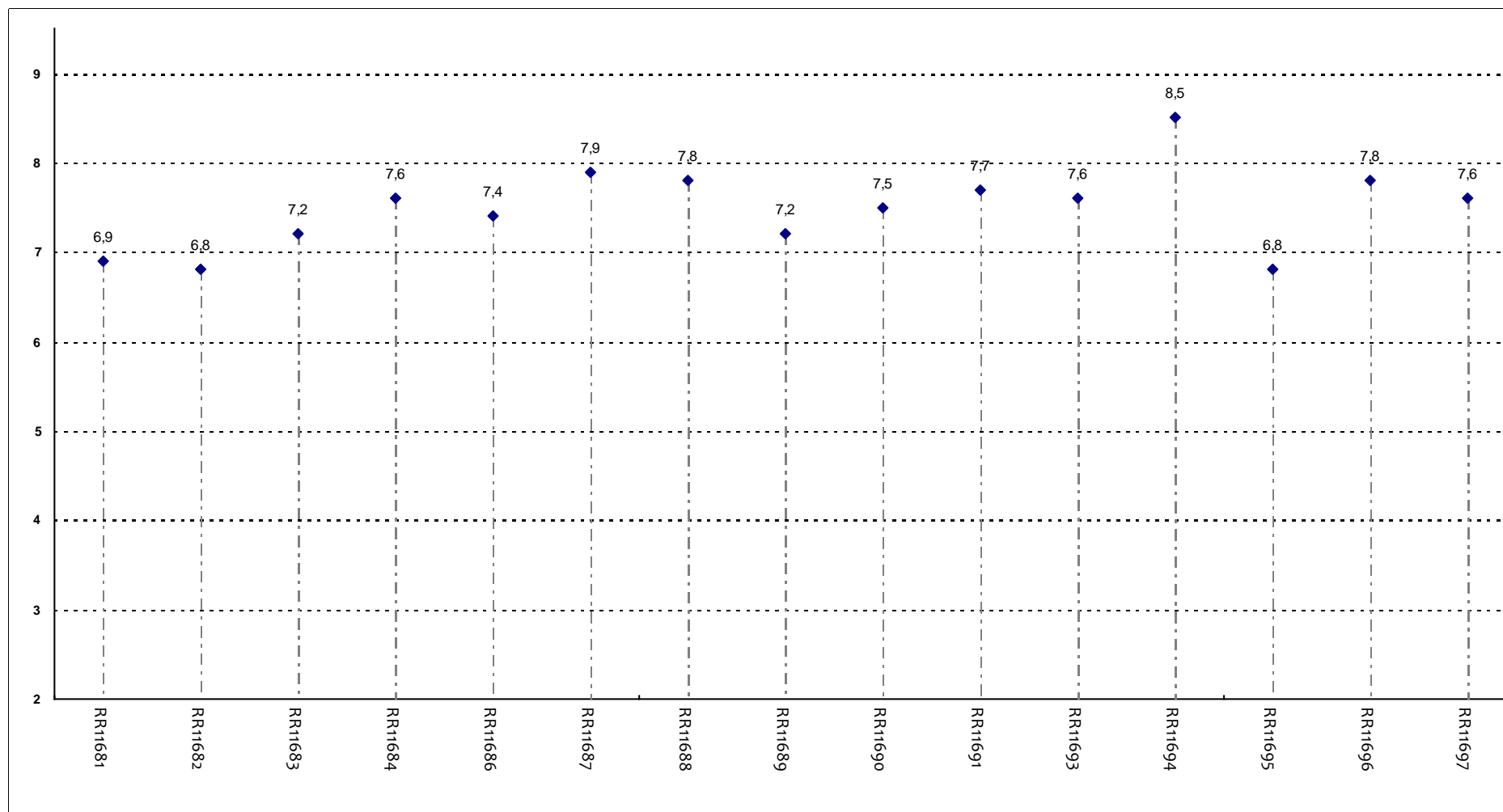
Questa seconda parte del rapporto contiene una serie di grafici che permettono di confrontare il valore medio dei diversi insegnamenti valutati nel corso di laurea per ogni domanda. Nei grafici si riporta anche l'ampiezza del campo interquartile. In pratica per ogni domanda tutti i valori medi dei diversi insegnamenti valutati nel corso di laurea sono stati suddivisi in quarti, ossia in 4 parti contenenti lo stesso numero di valori: nel primo quarto rientra il primo 25% degli insegnamenti (quelli che hanno ottenuto i valori più bassi), nel secondo e nel terzo quarto il successivo 50% (valori all'interno del campo interquartile) mentre nell'ultimo quarto rientra l'ultimo 25% degli insegnamenti (quelli che hanno ottenuto i valori più alti). Tutti i grafici considerano solamente le risposte date dagli studenti che hanno dichiarato di aver frequentato più del 50% delle lezioni.

### Numero di questionari analizzati



### Codici Insegnamenti

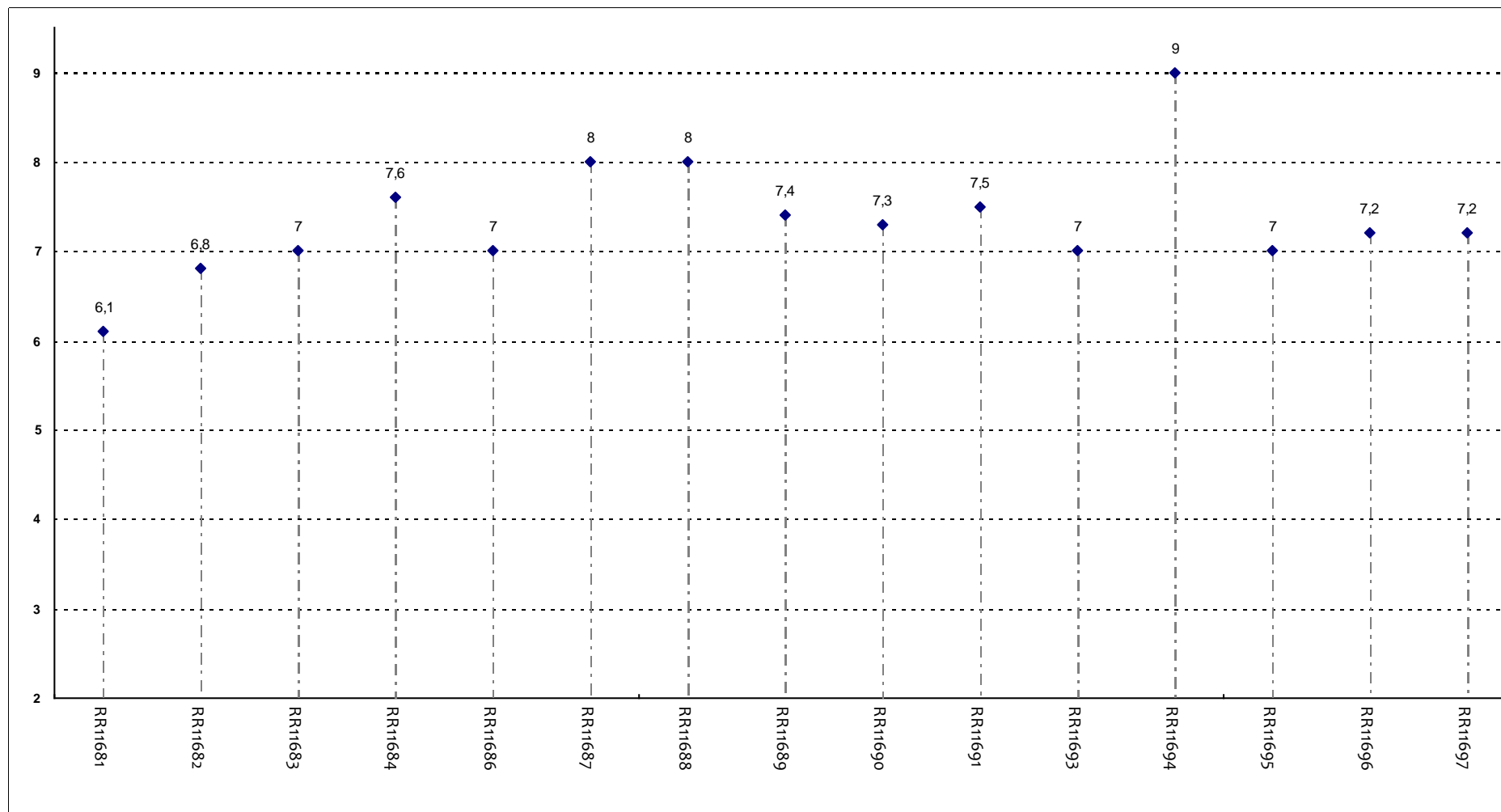
### POSIZIONAMENTO DELL'INSEGNAMENTO



**Insegnamenti - Fascia Media: 7,2 - 7,8**

## SODDISFAZIONE COMPLESSIVA E ASPETTI DI CONTESTO

È complessivamente soddisfatto di come è stato svolto questo insegnamento?

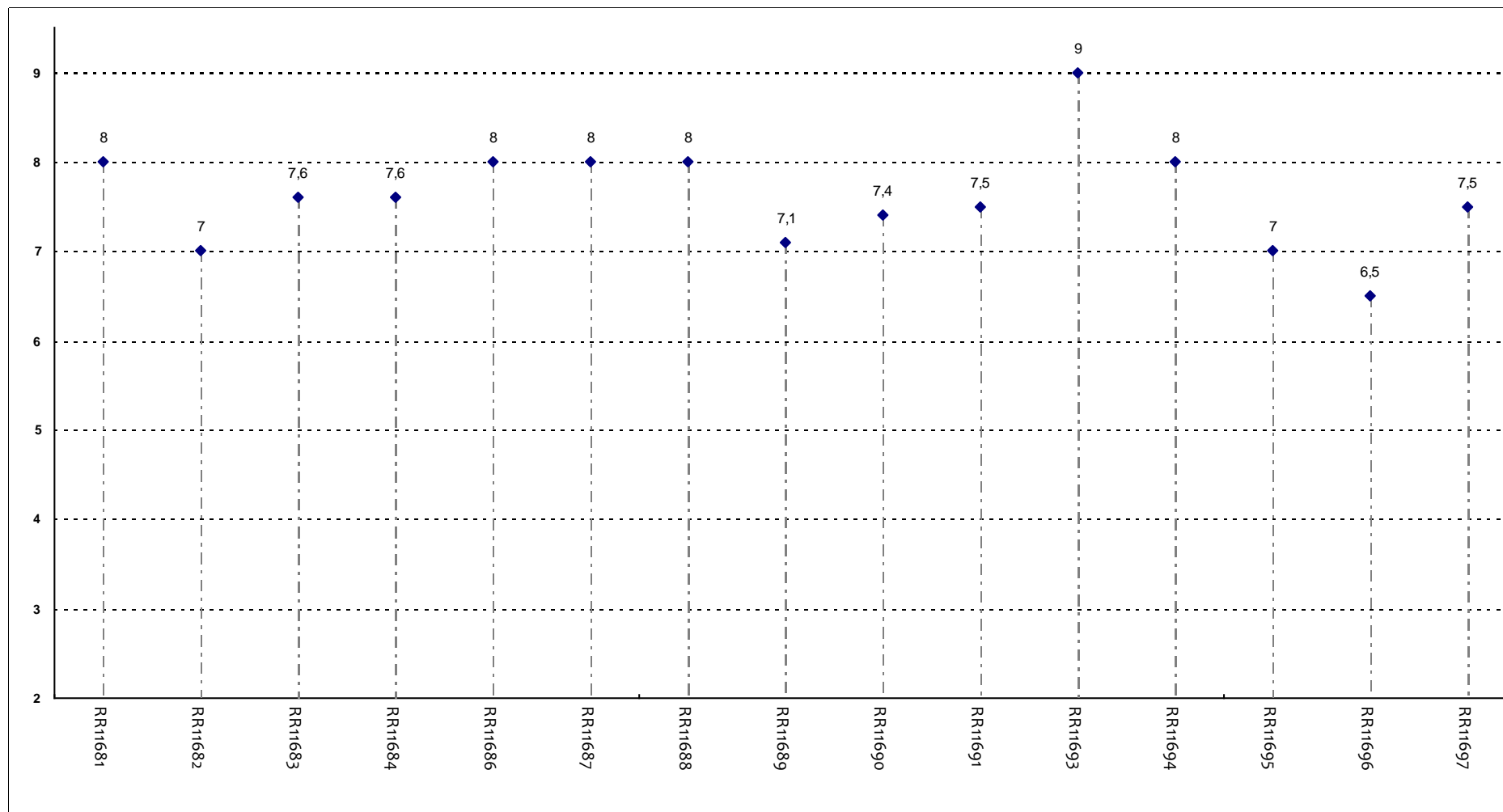


**Insegnamenti - Fascia Media: 7 - 7,6**



## SODDISFAZIONE COMPLESSIVA E ASPETTI DI CONTESTO

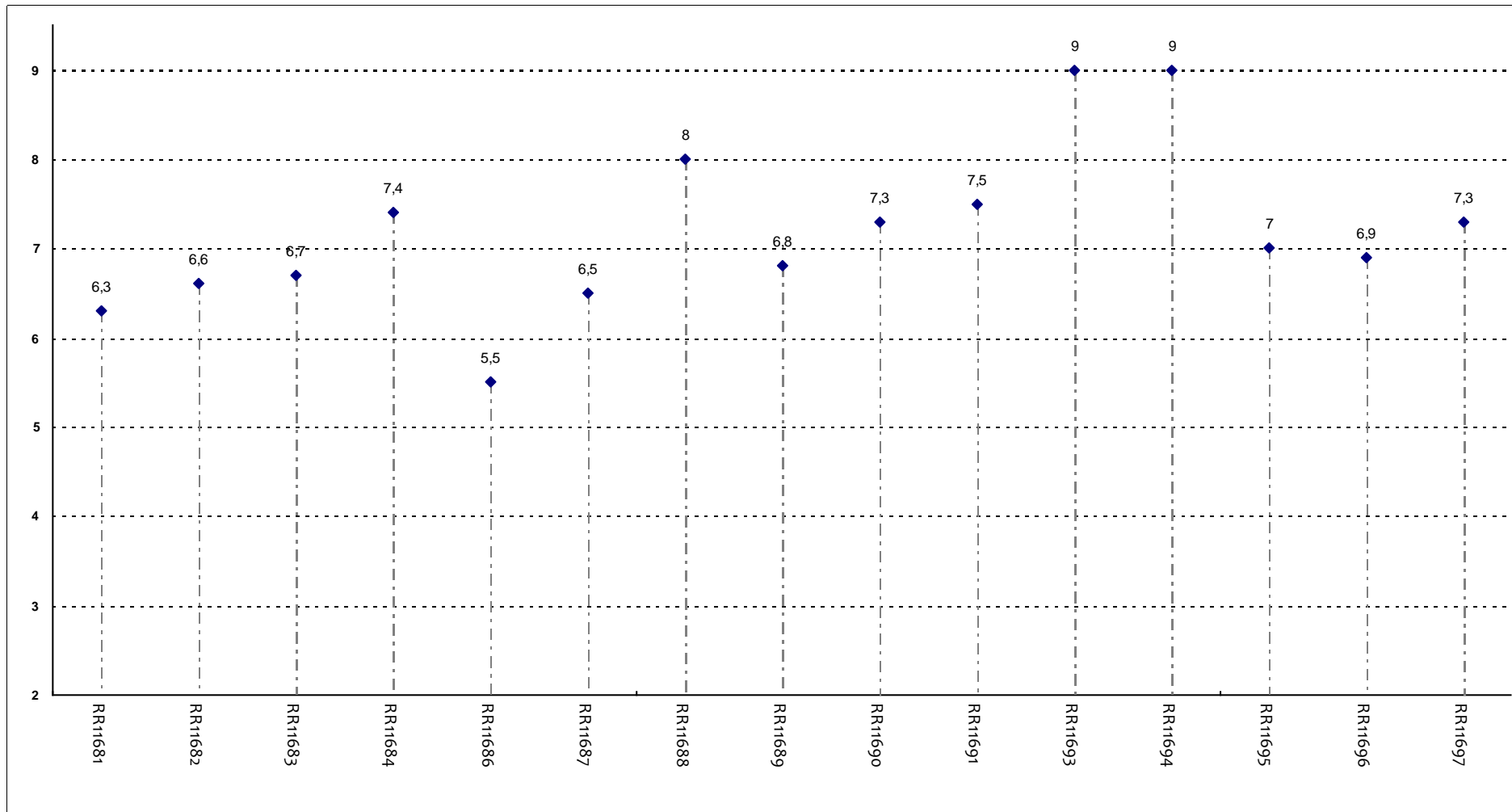
All'inizio dell'insegnamento, era interessato agli argomenti indicati nel programma?



**Insegnamenti - Fascia Media: 7,2 - 8**

### SODDISFAZIONE COMPLESSIVA E ASPETTI DI CONTESTO

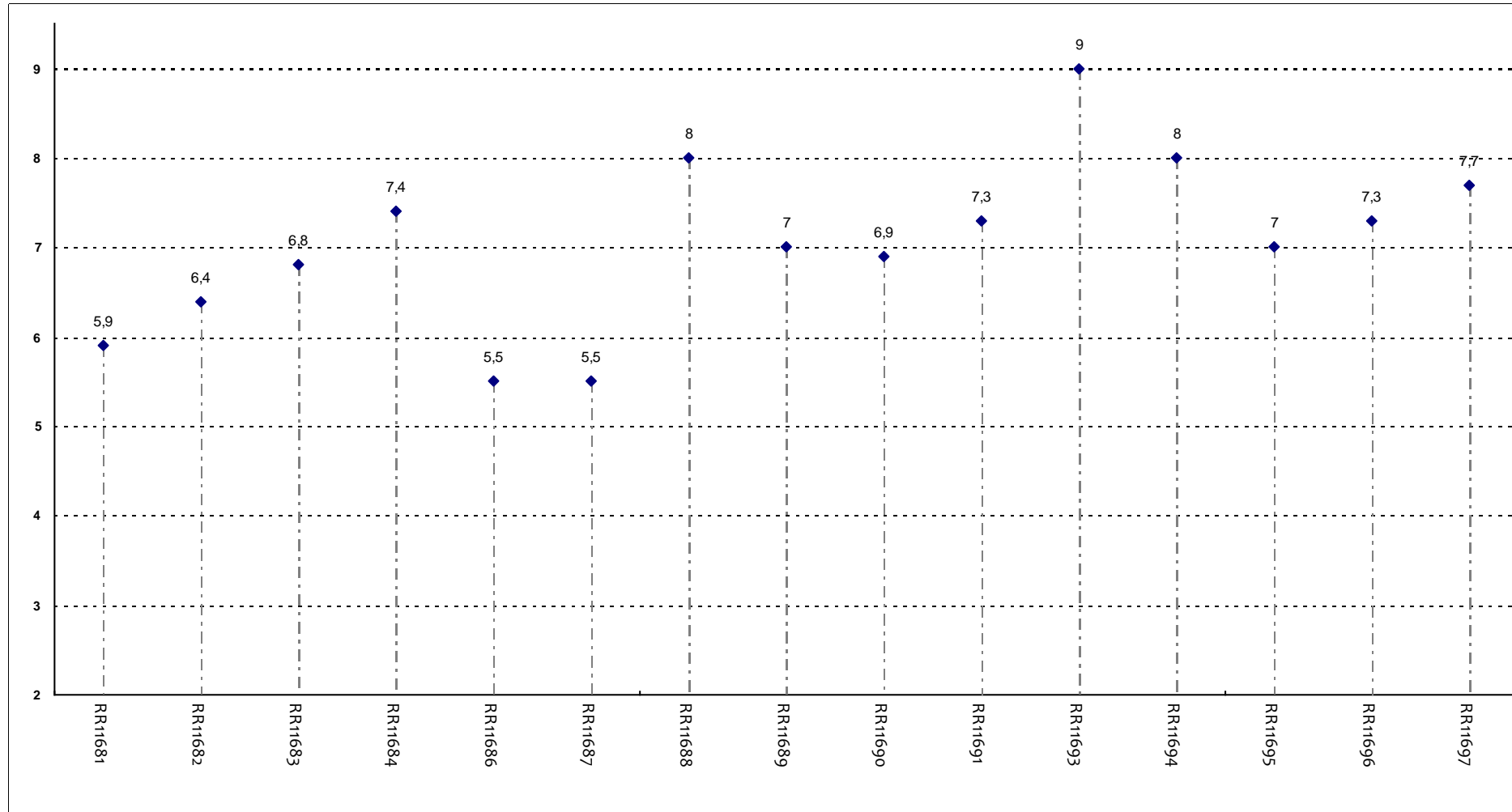
Ritiene che il corso si svolga in modo integrato?



**Insegnamenti - Fascia Media: 6,6 - 7,4**

## SODDISFAZIONE COMPLESSIVA E ASPETTI DI CONTESTO

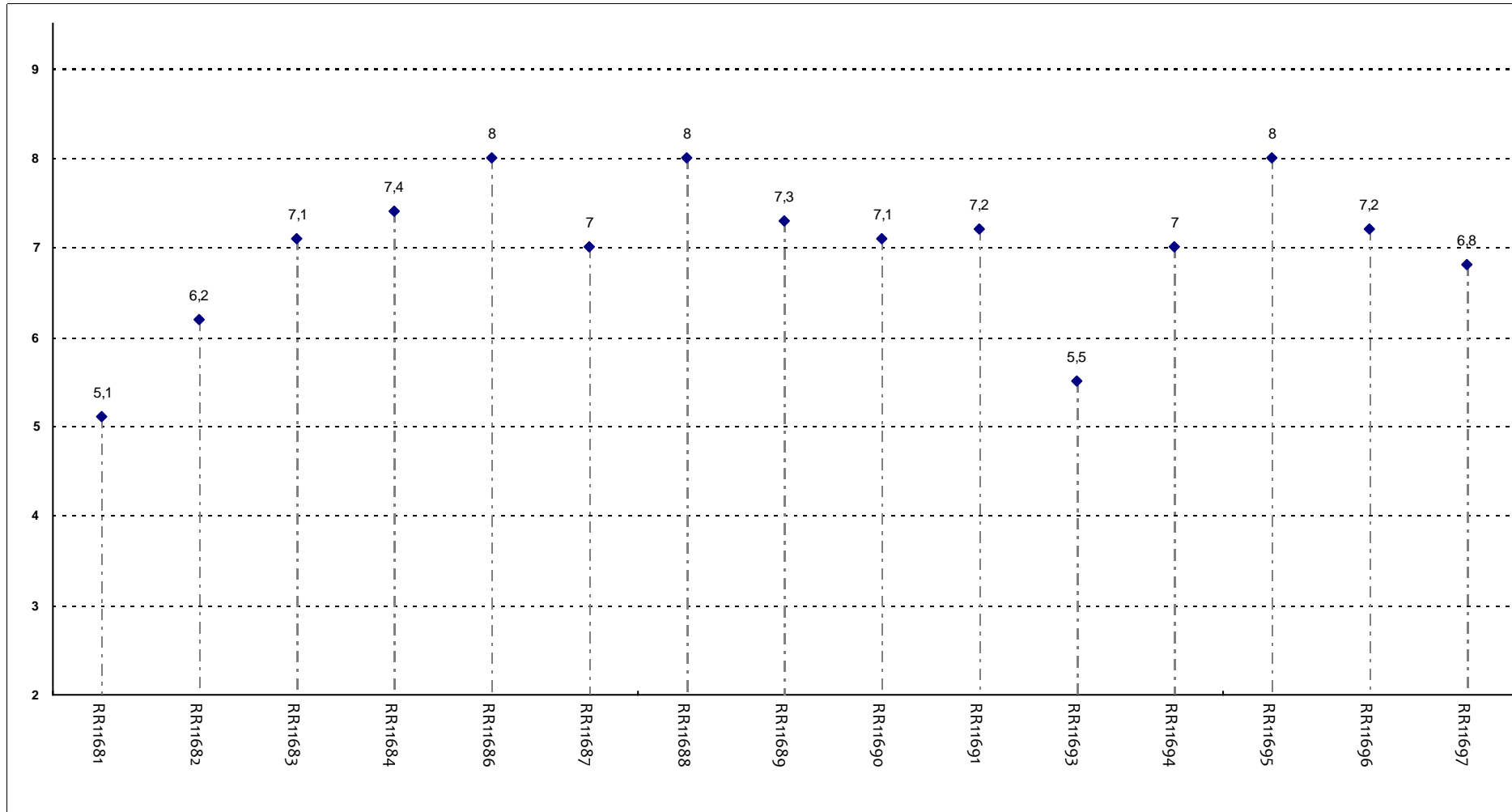
Le conoscenze da lei possedute sono risultate sufficienti per la comprensione degli argomenti trattati all'inizio del corso?



**Insegnamenti - Fascia Media: 6,6 - 7,6**

## SODDISFAZIONE COMPLESSIVA E ASPETTI DI CONTESTO

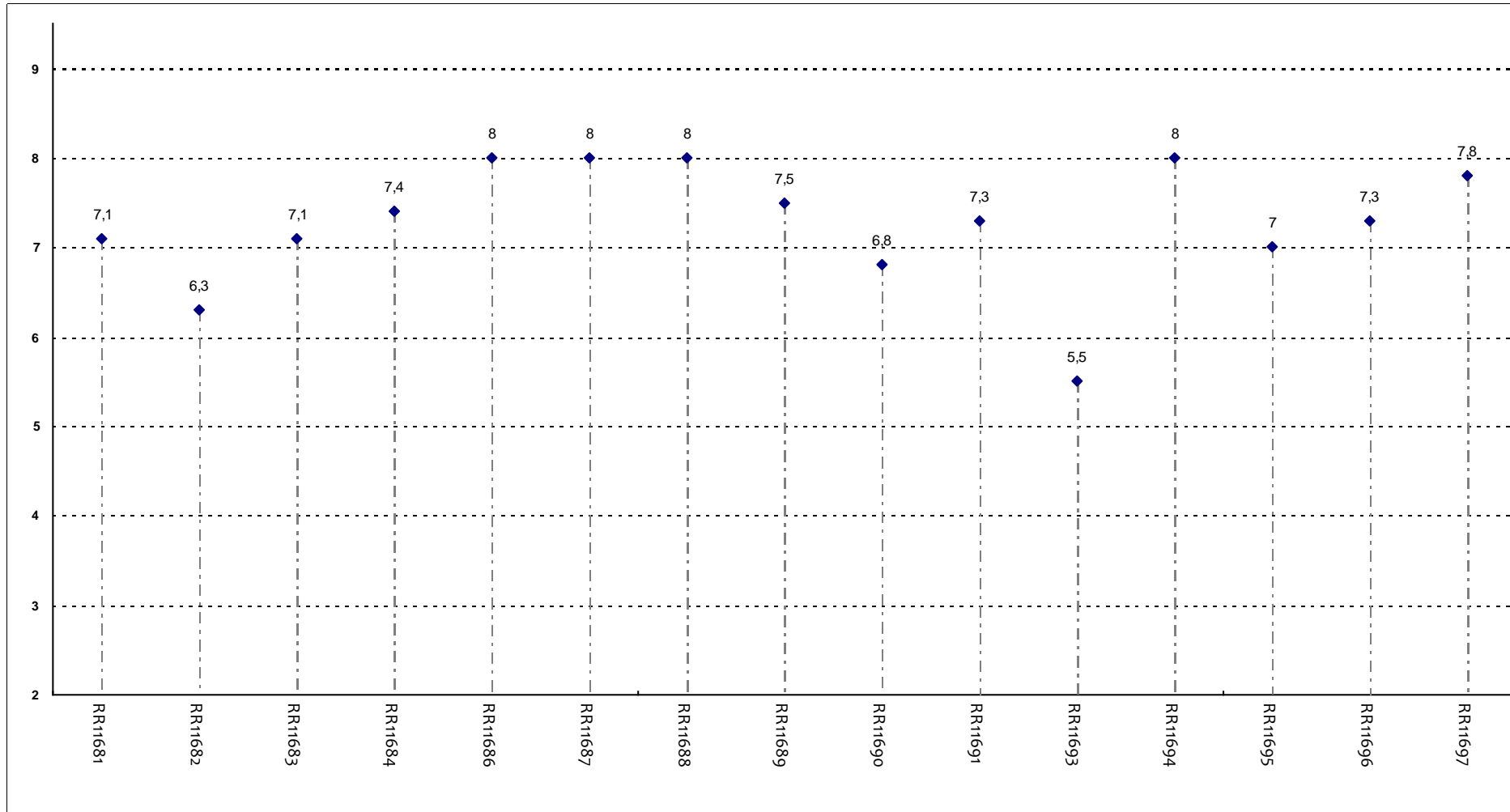
Gli orari di svolgimento delle attività didattiche sono rispettati?



**Insegnamenti - Fascia Media: 6,9 - 7,4**

## SODDISFAZIONE COMPLESSIVA E ASPETTI DI CONTESTO

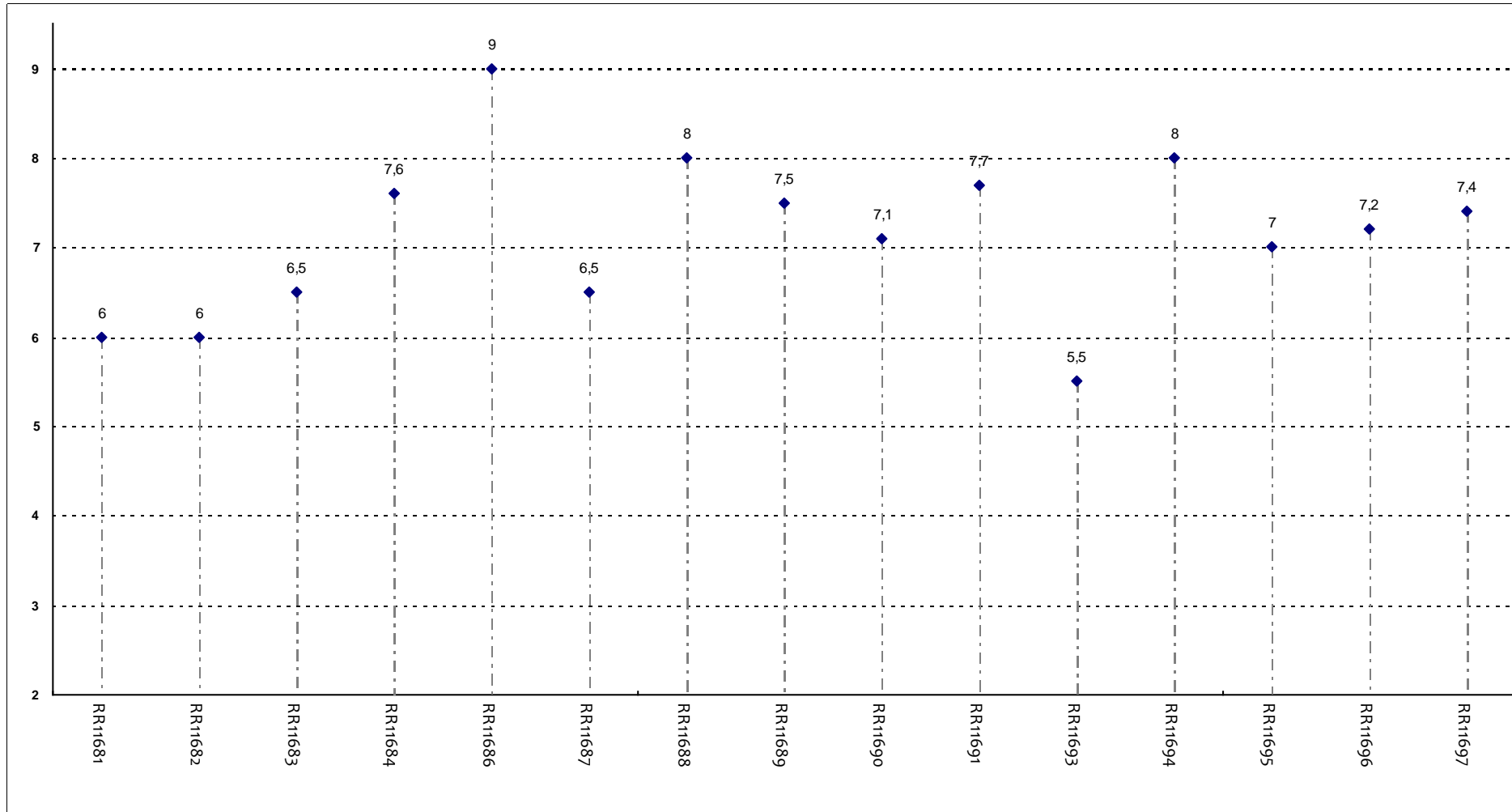
Ritiene che le eventuali ripetizioni e sovrapposizioni rispetto ai contenuti di altri insegnamenti siano state utili ai fini dell'apprendimento?



**Insegnamenti - Fascia Media: 7 - 7,9**

## SODDISFAZIONE COMPLESSIVA E ASPETTI DI CONTESTO

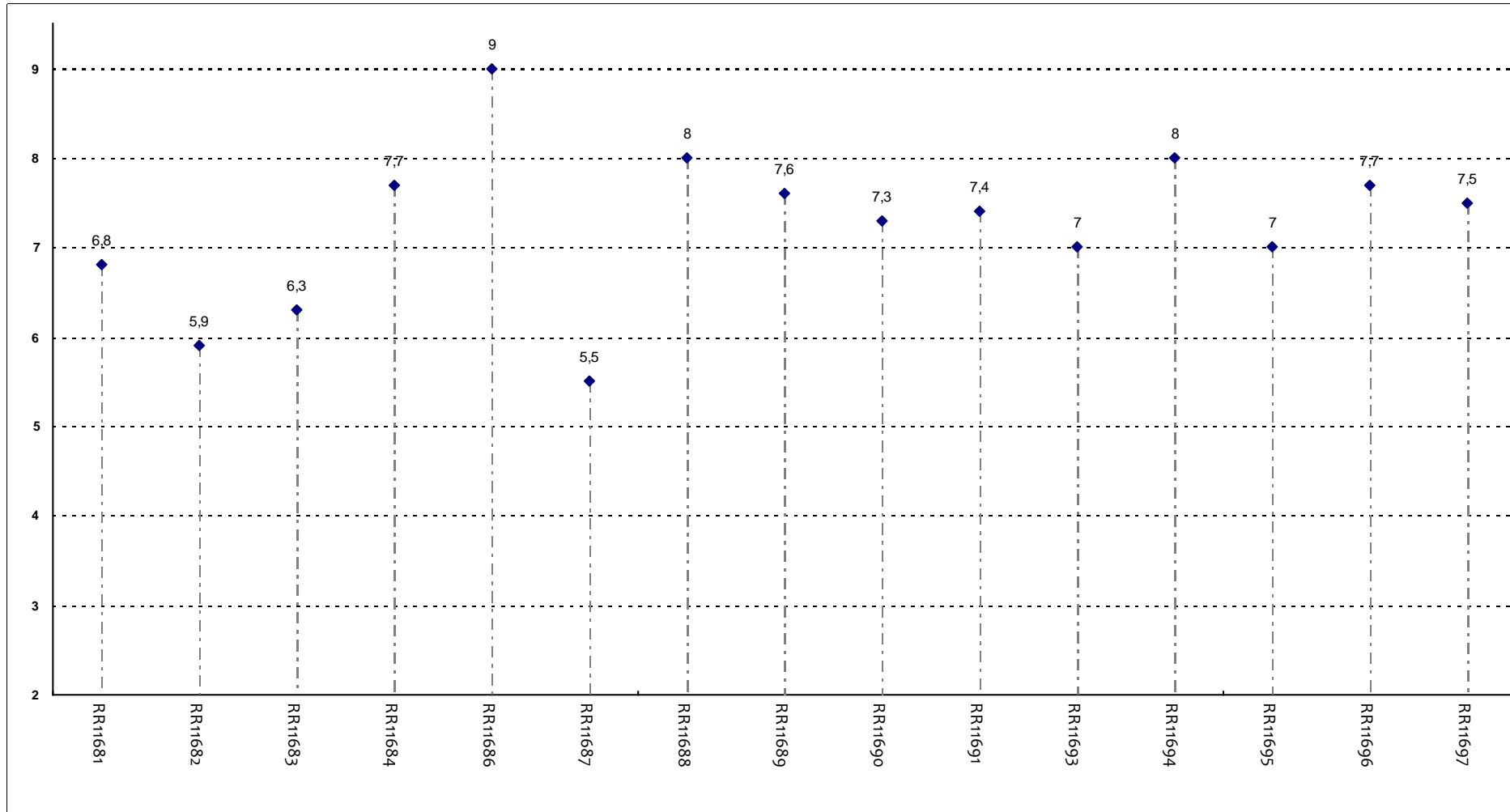
Il materiale didattico è indicato con chiarezza e in tempo utile per la preparazione dell'esame?



**Insegnamenti - Fascia Media: 6,5 - 7,6**

## SODDISFAZIONE COMPLESSIVA E ASPETTI DI CONTESTO

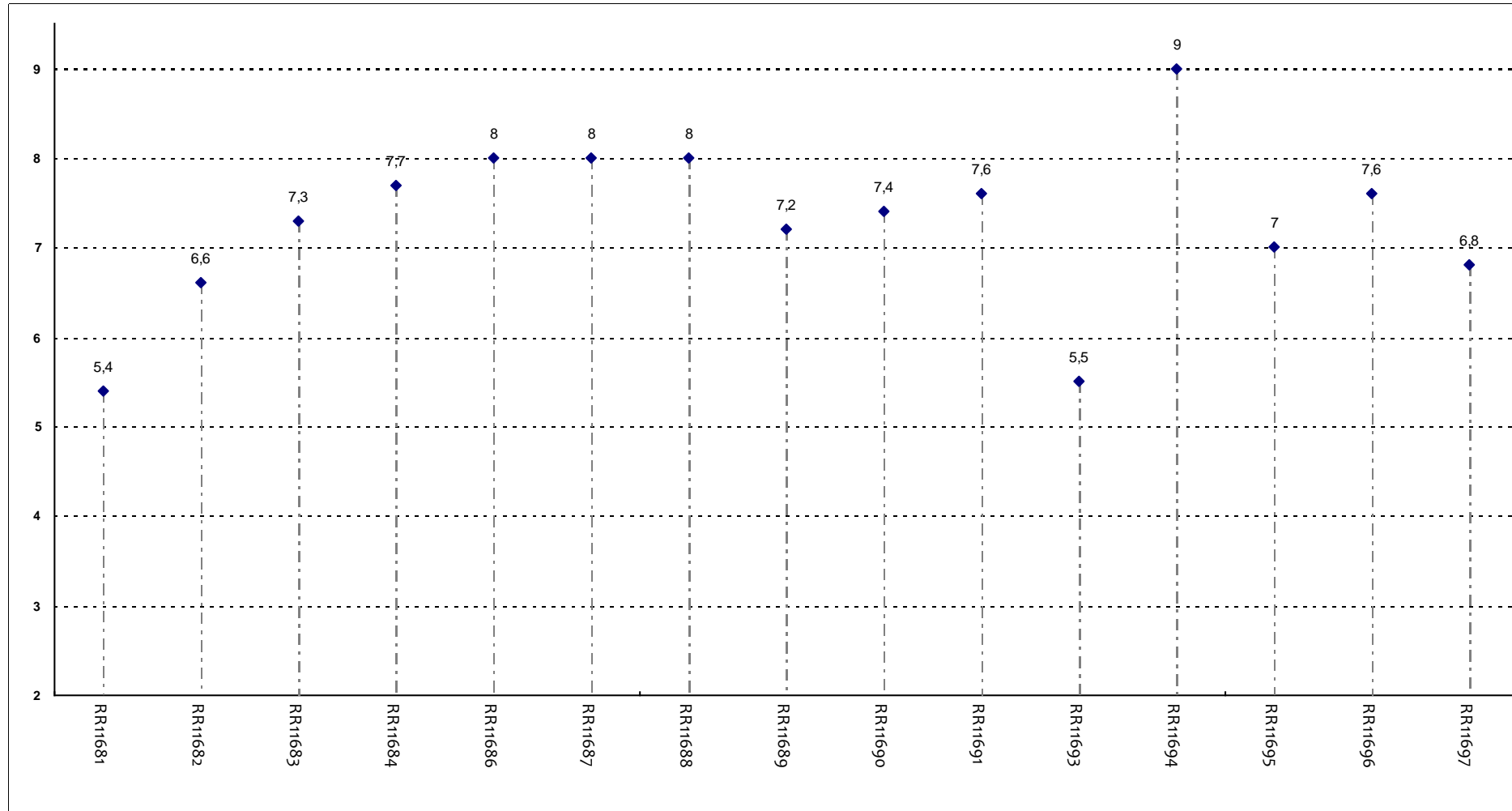
Il materiale didattico è facilmente reperibile?



**Insegnamenti - Fascia Media: 6,9 - 7,7**

## RELAZIONE CON IL DOCENTE

Il docente è puntuale all'inizio della lezione?

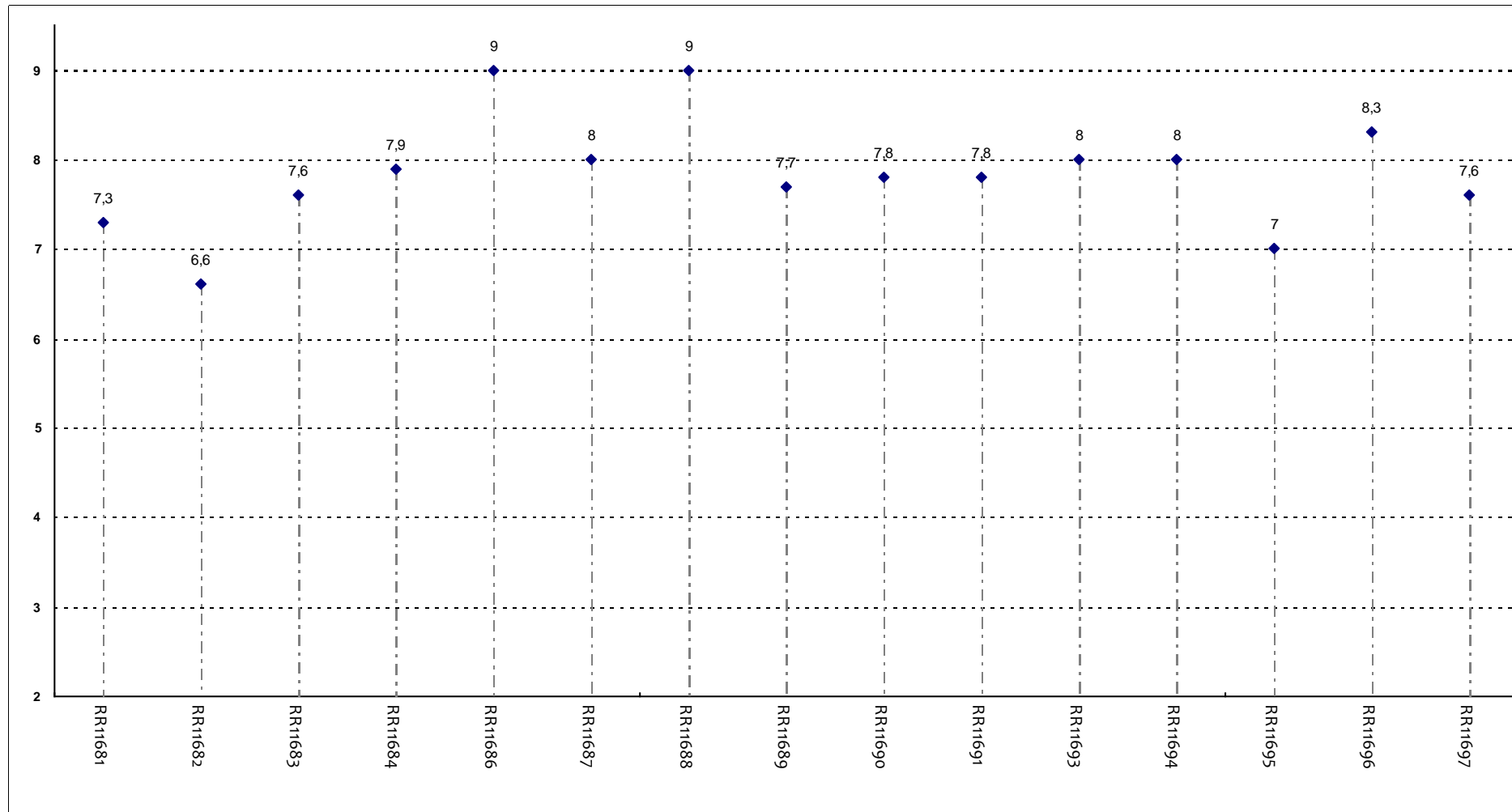


**Insegnamenti - Fascia Media: 6,9 - 7,8**



## RELAZIONE CON IL DOCENTE

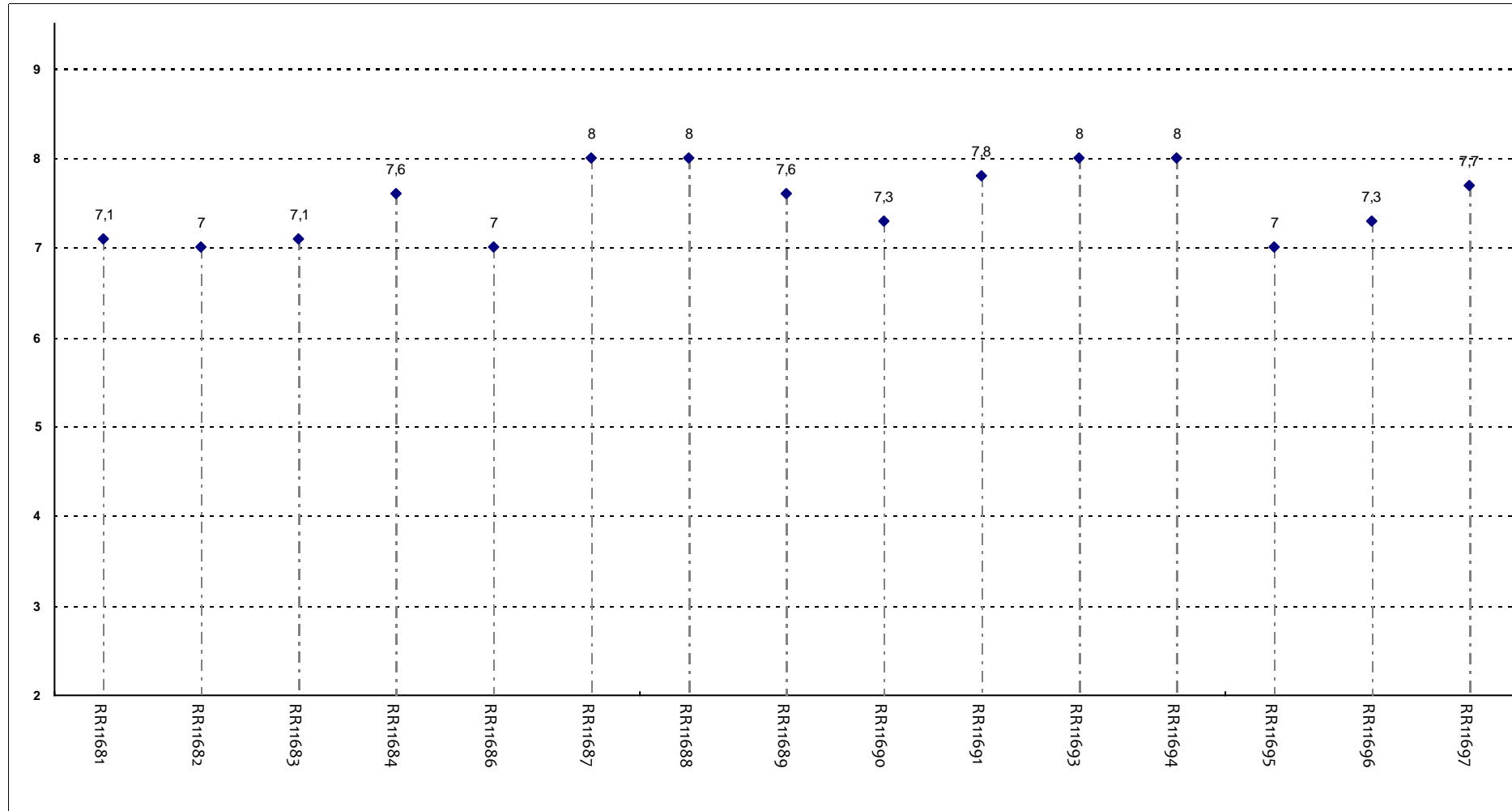
Il docente tratta gli studenti con rispetto?



**Insegnamenti - Fascia Media: 7,6 - 8**

## RELAZIONE CON IL DOCENTE

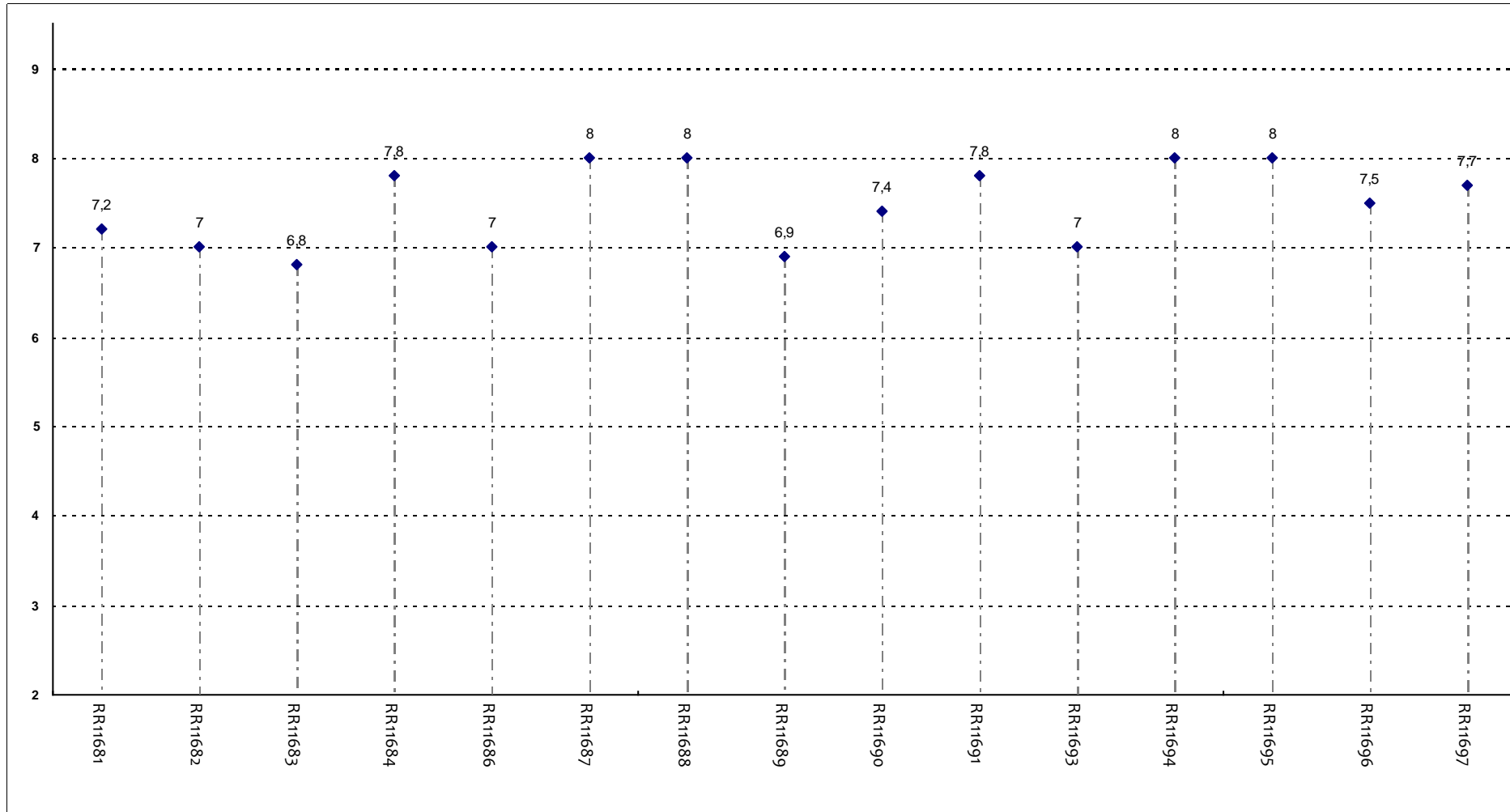
Il docente espone gli argomenti in modo chiaro?



**Insegnamenti - Fascia Media: 7,1 - 7,9**

## RELAZIONE CON IL DOCENTE

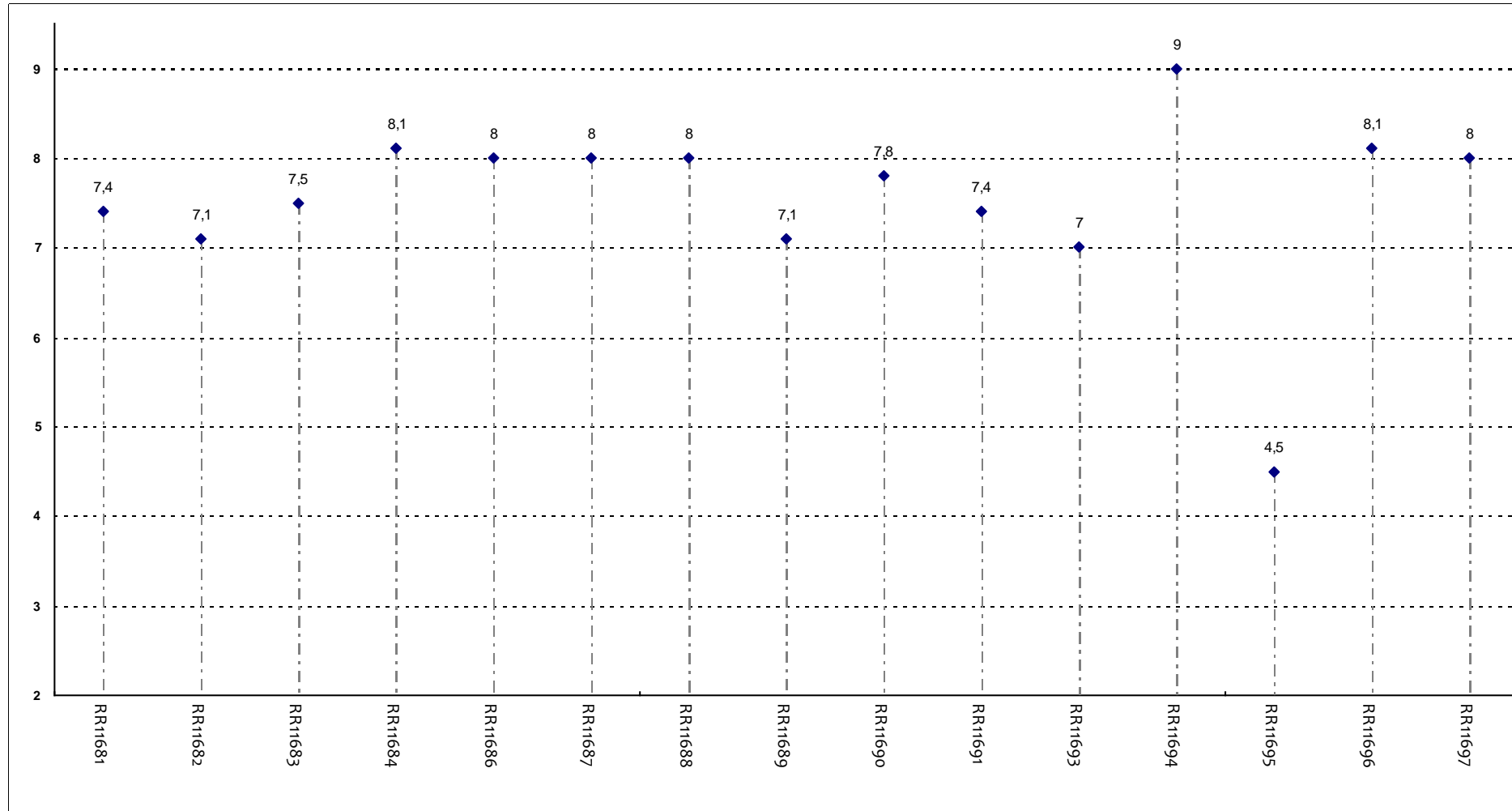
Il docente stimola/motiva l'interesse verso gli argomenti?



**Insegnamenti - Fascia Media: 7 - 7,9**

## RELAZIONE CON IL DOCENTE

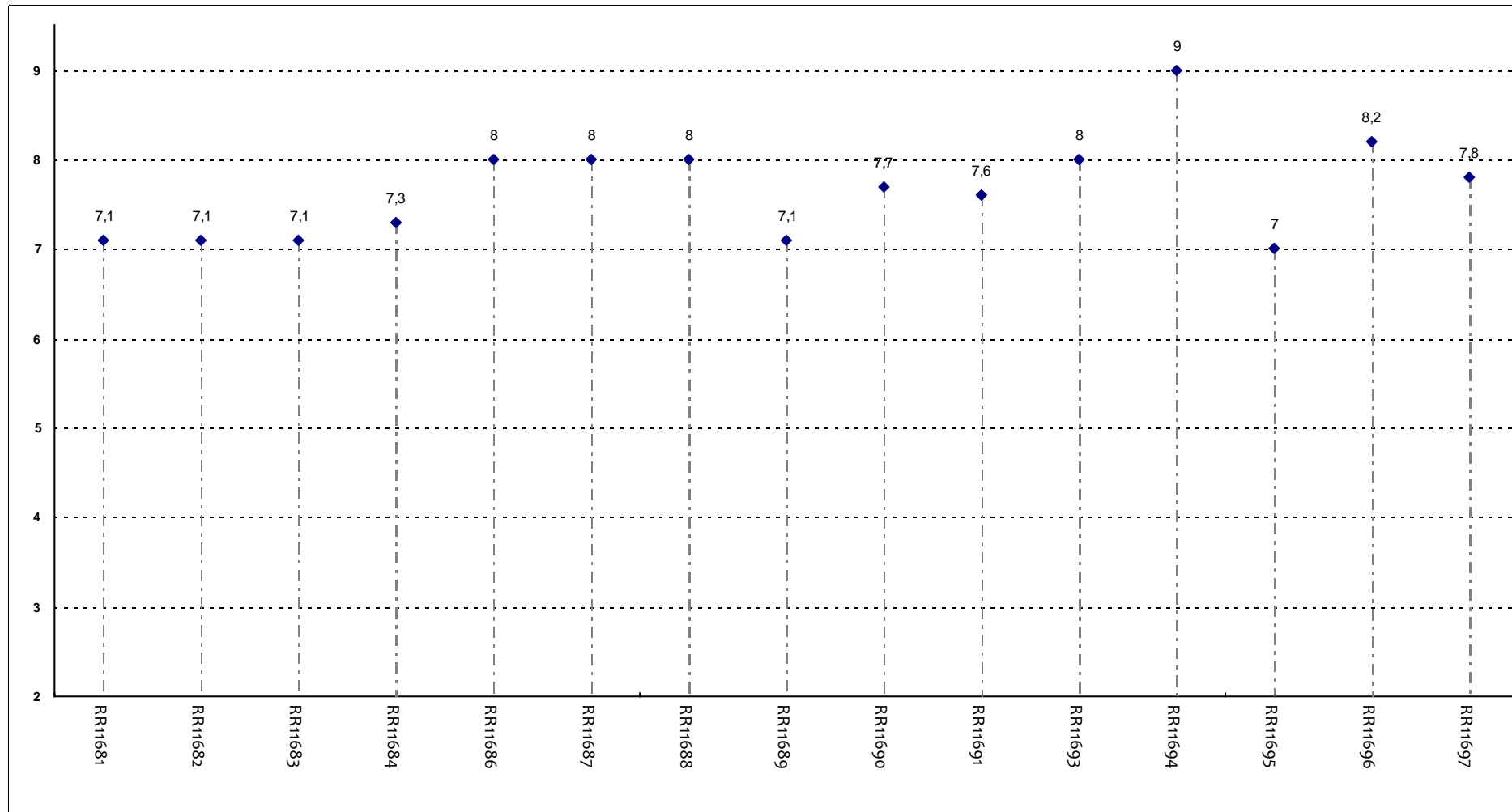
Il docente risponde esaurientemente alle richieste di chiarimento?



**Insegnamenti - Fascia Media: 7,2 - 8**

## RELAZIONE CON IL DOCENTE

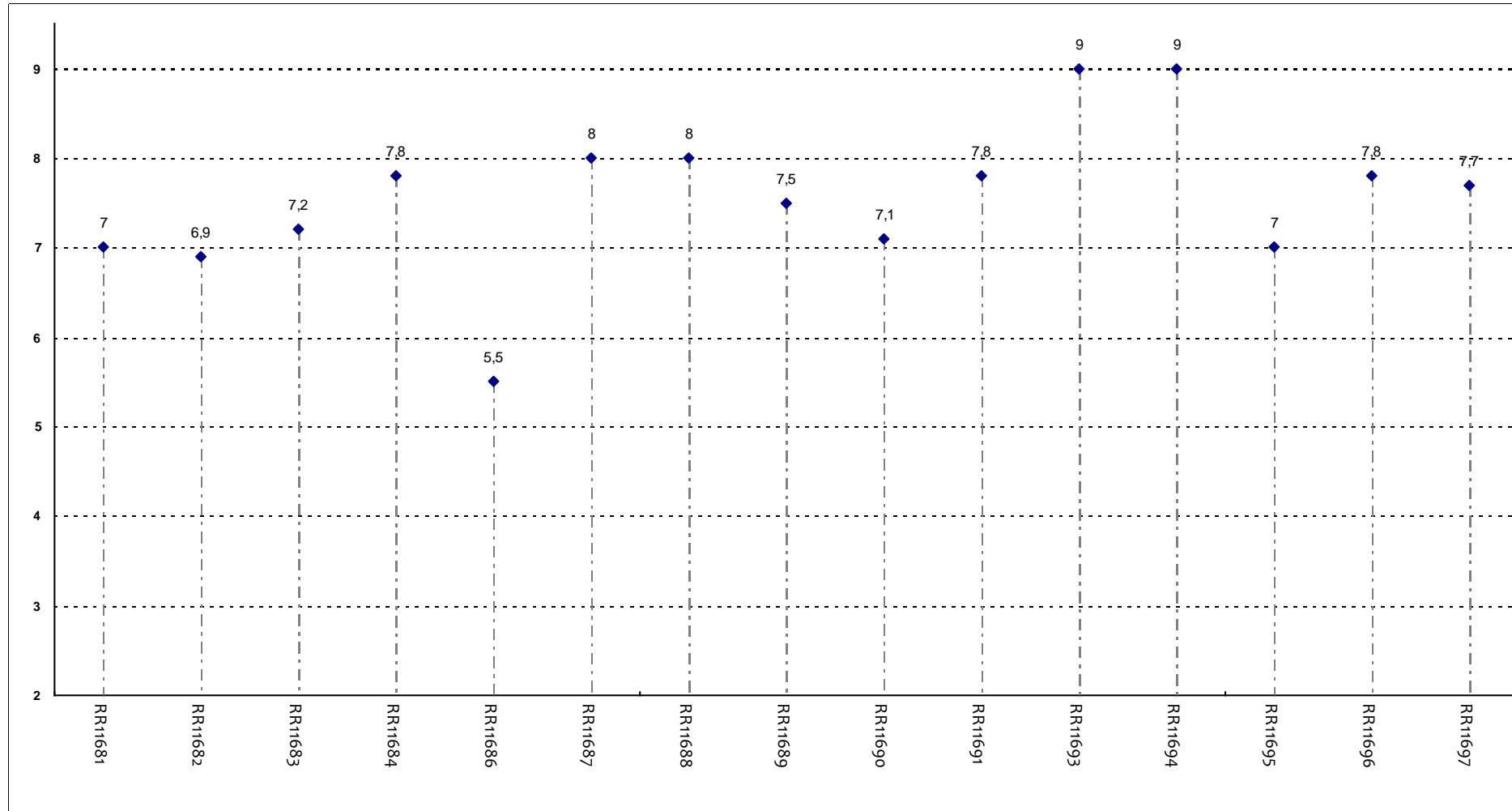
Il docente accompagna frequentemente la trattazione dei temi con esempi o casi pratici?



**Insegnamenti - Fascia Media: 7,1 - 8**

## RELAZIONE CON IL DOCENTE

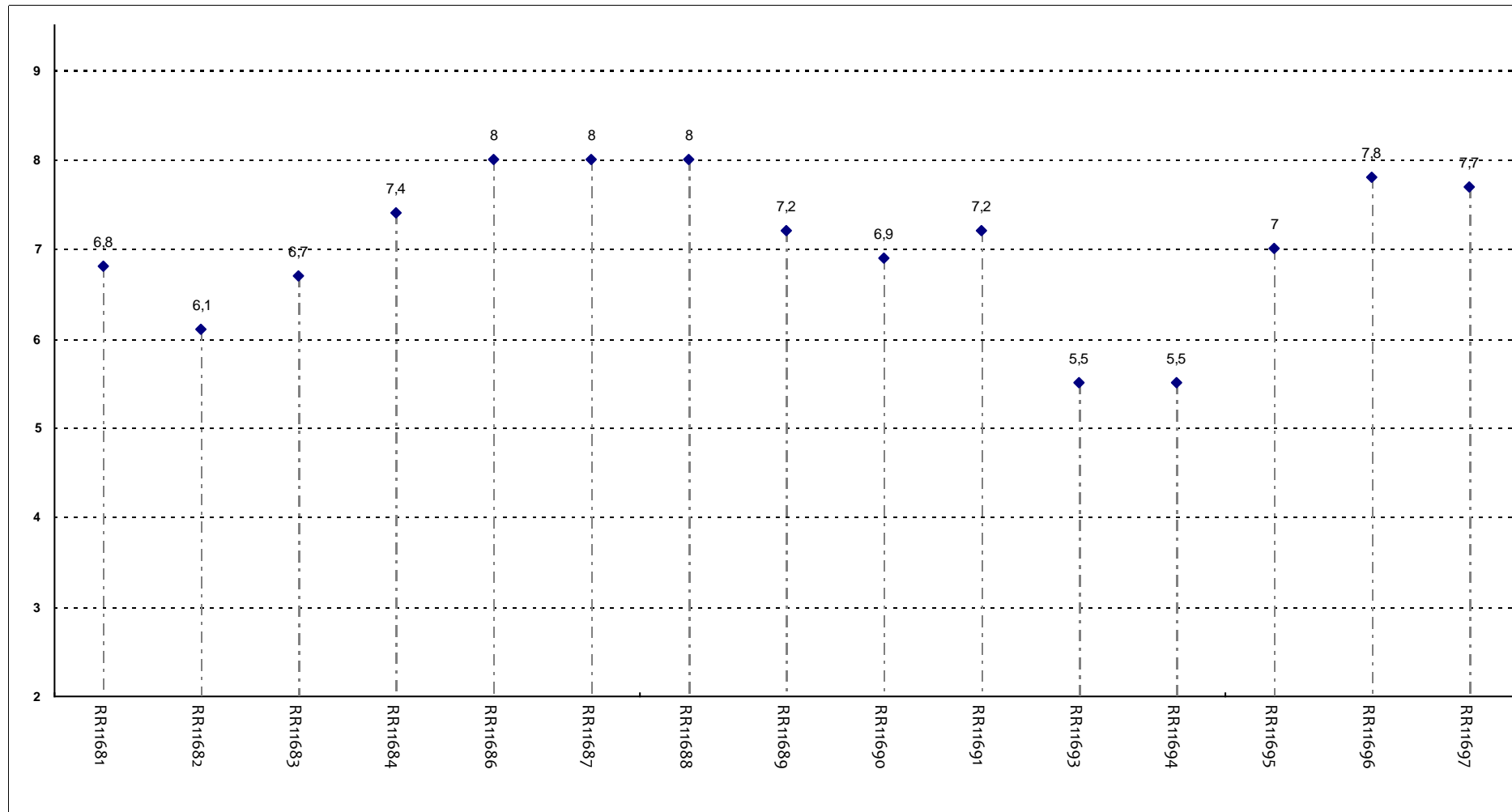
Ritiene che durante il corso sia incoraggiata la partecipazione attiva degli studenti alla didattica (discussioni, domande di chiarimento, ricerche individuali scritte)



Insegnamenti - Fascia Media: 7 - 7,9

## RELAZIONE CON IL DOCENTE

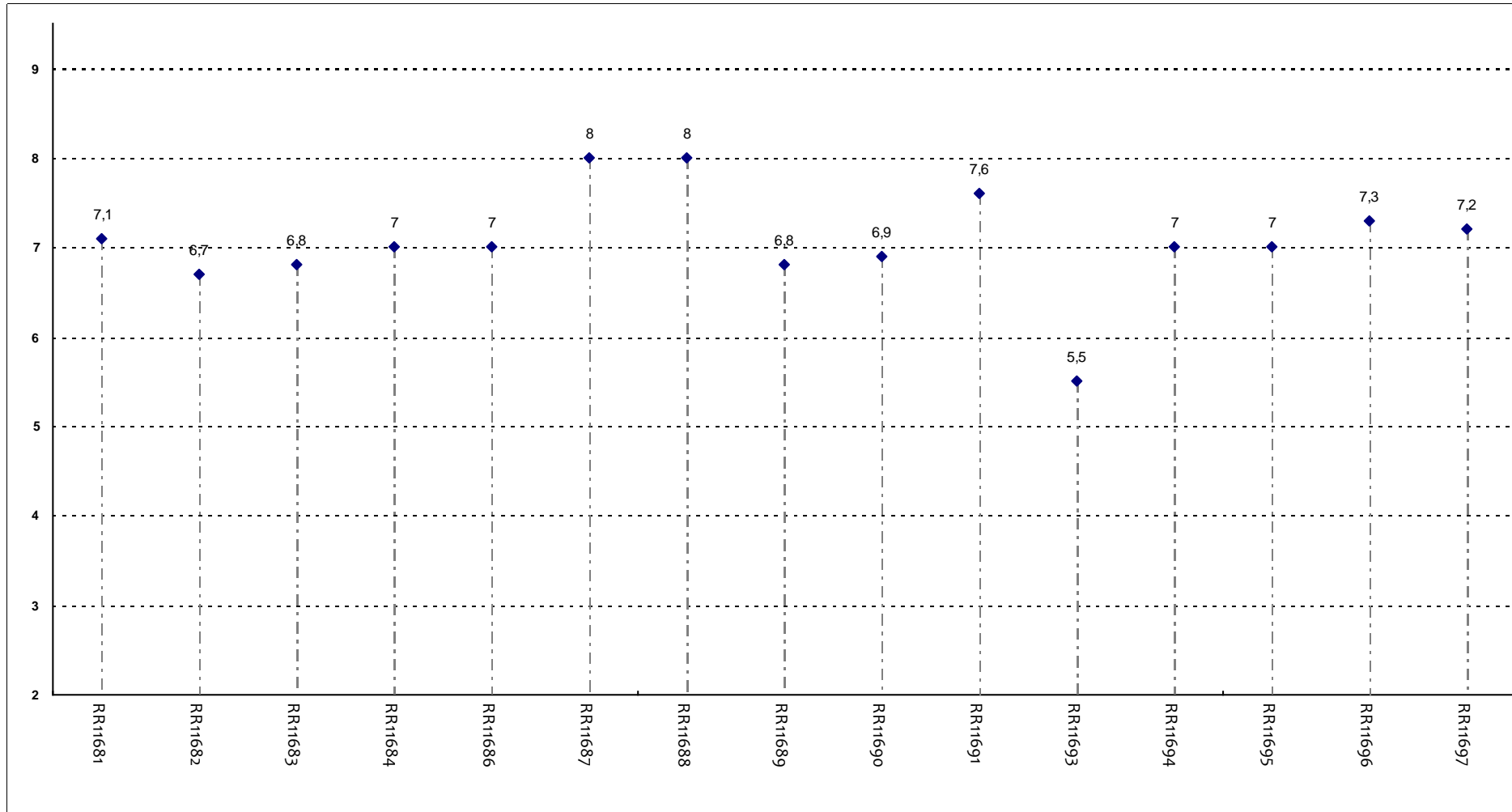
Il docente sottolinea gli argomenti più importanti?



**Insegnamenti - Fascia Media: 6,8 - 7,8**

## RELAZIONE CON IL DOCENTE (2ª parte)

Il docente effettua collegamenti con altre materie?

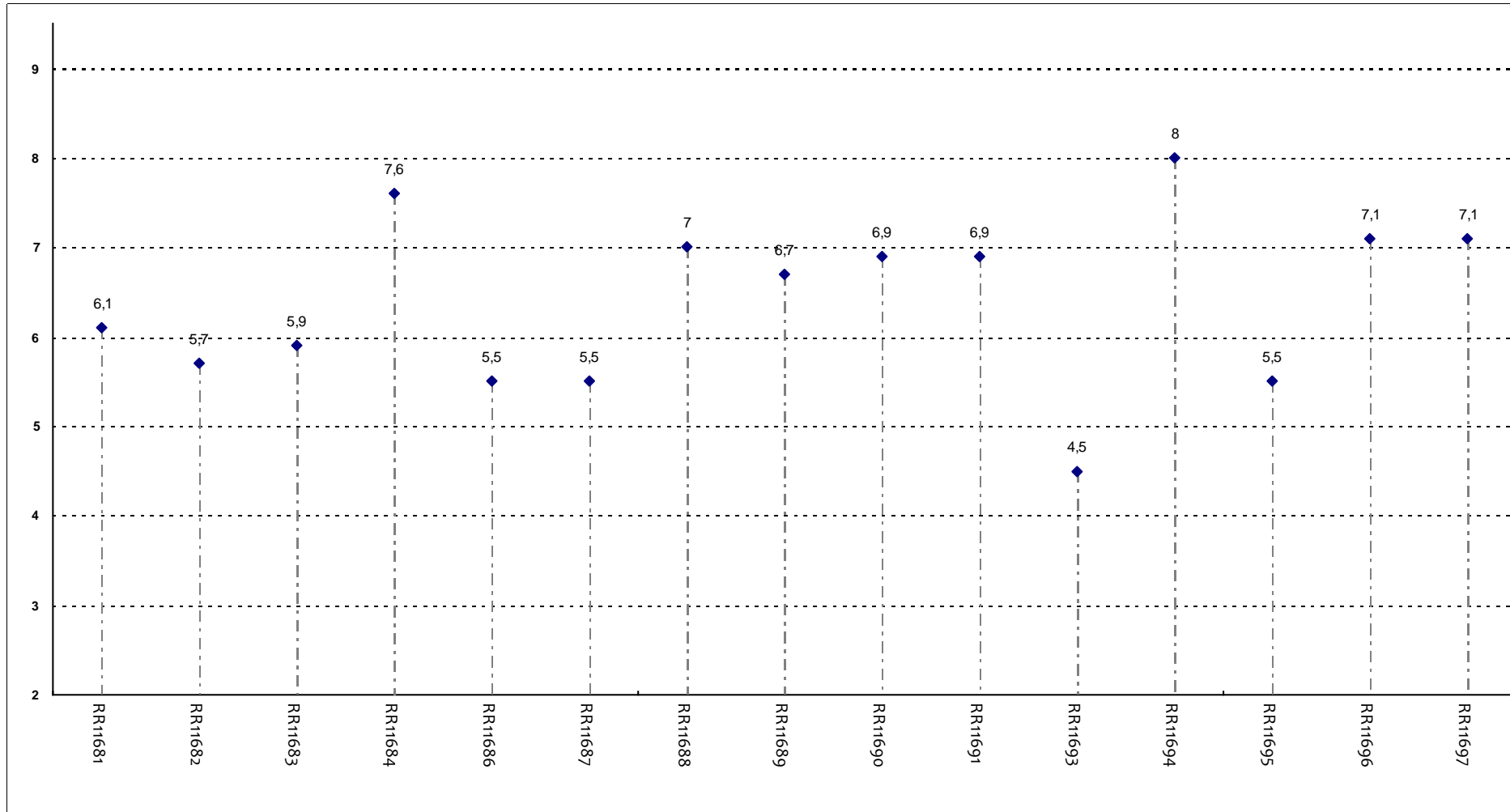


**Insegnamenti - Fascia Media: 6,8 - 7,2**



## RELAZIONE CON IL DOCENTE (2ª parte)

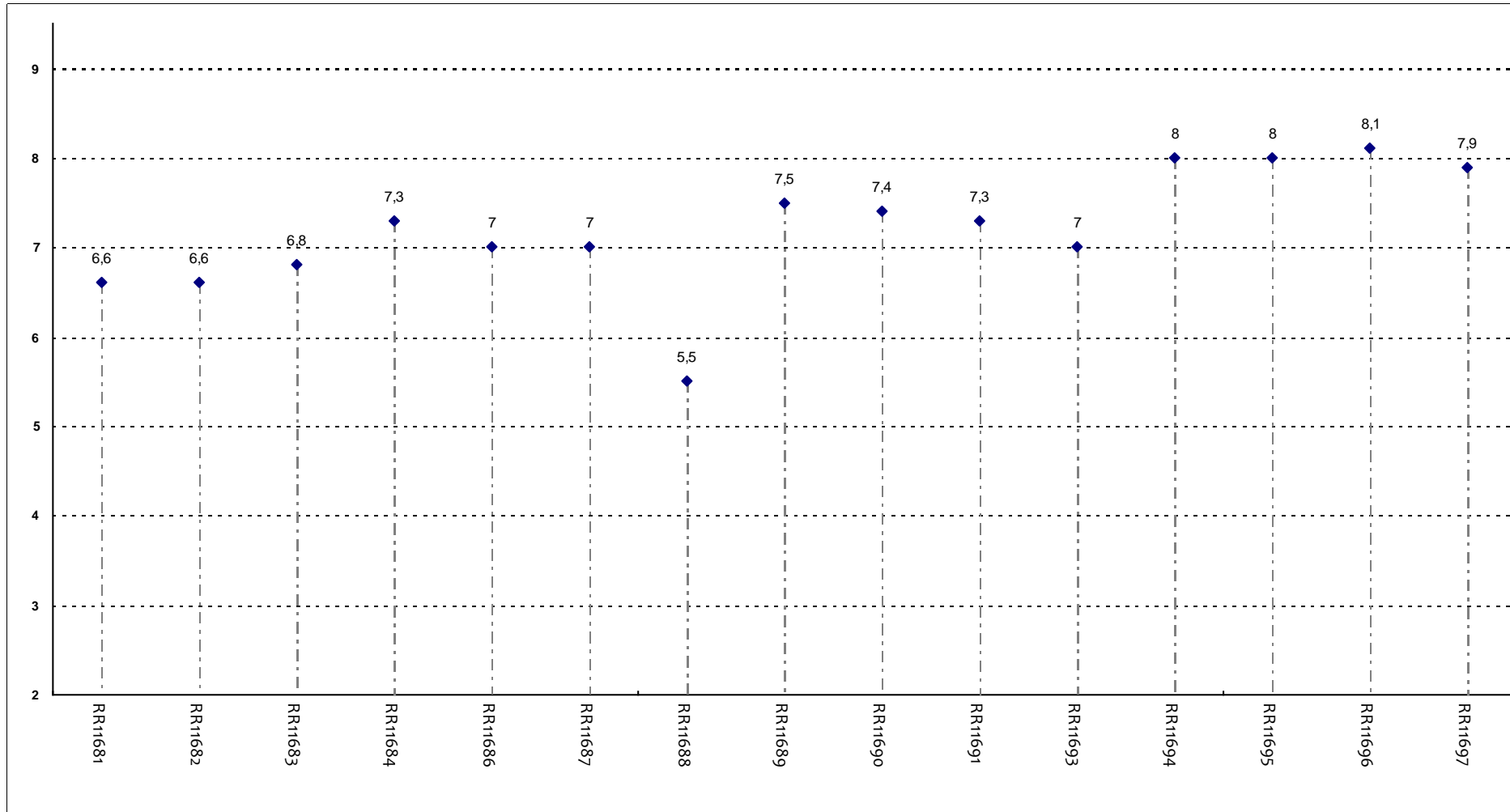
Il docente dà indicazioni su come studiare la materia?



Insegnamenti - Fascia Media: 5,6 - 7

## DOMANDE FINALI

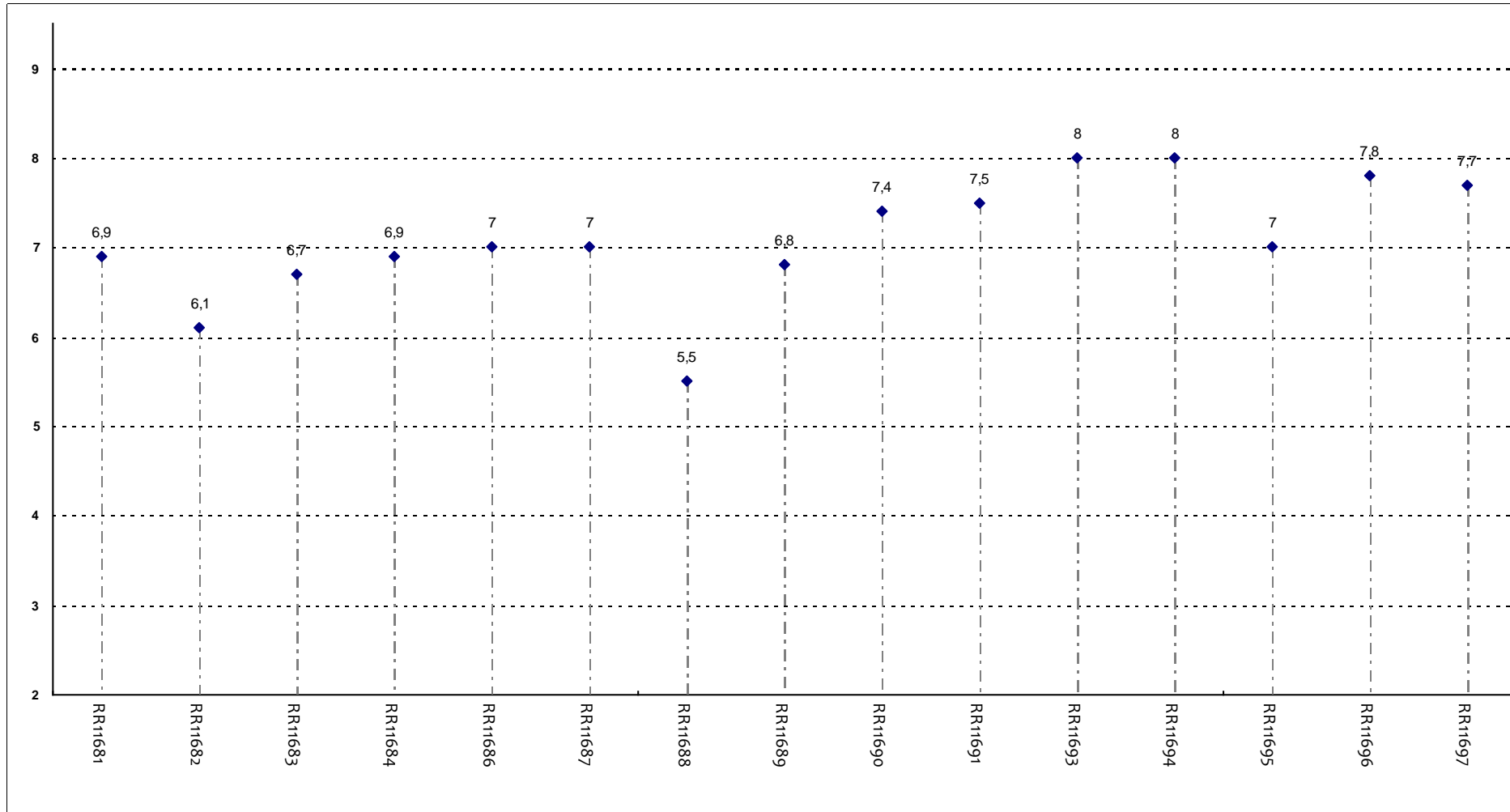
L'insegnamento è stato svolto in maniera coerente con quanto dichiarato sul sito Web?



**Insegnamenti - Fascia Media: 6,9 - 7,7**

## DOMANDE FINALI

Le modalità d'esame sono state definite in modo chiaro?



**Insegnamenti - Fascia Media: 6,8 - 7,6**