

UNIVERSITA' CATTOLICA DEL SACRO CUORE

Valutazione della soddisfazione degli studenti a.a. 2014-2015

(Legge 370/1999)

Riepilogo delle valutazioni fornite

Rapporto statistico relativo al corso di laurea di:

Medicina e Chirurgia

Sede di Roma

Facoltà di: MEDICINA E CHIRURGIA

Questionari compilati per Corso di laurea	5465
Insegnamenti valutati afferenti al Corso di laurea	70

Le risposte sono aggregate in base alla frequenza dichiarata dagli studenti, individuando così due popolazioni: chi ha dichiarato una frequenza 'bassa' e chi ha dichiarato una frequenza 'medio-alta'

Le domande sono state raggruppate in sezioni; per ciascuna di esse viene riportata:

- la distribuzione di frequenza assoluta e percentuale delle risposte, calcolata rispetto al totale dei rispondenti alla singola domanda;
- la media aritmetica, ove calcolabile, dei livelli di soddisfazione utilizzando la scala a 4 valori: 9, 7, 4 e 2 che sono stati abbinati rispettivamente alle 4 modalità di risposta 'Decisamente Sì', 'Più Sì che NO', 'Più NO che Sì' e 'Decisamente NO';
- i valori medi di confronto calcolati sulla totalità degli insegnamenti della Facoltà nella sede

Nel testo delle domande laddove viene riportato 'insegnamento' è da leggersi 'Corso Integrato'

Anno di corso	1°	2°	3°	4°	5°	6°	Ripetente	1° f.c.	2° f.c.	3° f.c. e oltre	Tot
		942	873	977	896	1143	634				
	17,2%	16,0%	17,9%	16,4%	20,9%	11,6%					
Con quale frequenza ha seguito le lezioni di questo insegnamento?	Alta		Media			Bassa			Tot		
	3598		1593			274			5465		
	65,8%		29,1%			5,0%					

SODDISFAZIONE COMPLESSIVA E ASPETTI DI CONTESTO

Frequenza corso	DISTRIBUZIONE ASSOLUTA E PERCENTUALE DELLE RISPOSTE						VALORI MEDI DI CONFRONTO		
	9	7	4	2	Tot	Cdl	Fac		
È complessivamente soddisfatto di come è stato svolto questo insegnamento?	medio-alta	1807	2490	687	207	5191	7,2	7,4	
		34,8%	48,0%	13,2%	4,0%				
bassa	27	109	88	50	274	5,4	5,2		
		9,9%	39,8%	32,1%	18,2%				
All'inizio dell'insegnamento, era interessato agli argomenti indicati nel programma?	medio-alta	2285	2120	664	122	5191	7,5	7,6	
		44,0%	40,8%	12,8%	2,4%				
bassa	69	89	72	44	274	5,9	5,9		
		25,2%	32,5%	26,3%	16,1%				
Ritiene che il corso si svolga in modo integrato?	medio-alta	1825	2525	684	157	5191	7,3	7,4	
		35,2%	48,6%	13,2%	3,0%				
bassa	38	117	75	44	274	5,5	5,4		
		13,9%	42,7%	27,4%	16,1%				
Le conoscenze da lei possedute sono risultate sufficienti per la comprensione degli argomenti trattati all'inizio del corso?	medio-alta	2029	2591	491	80	5191	7,4	7,6	
		39,1%	49,9%	9,5%	1,5%				
bassa	75	126	49	24	274	6,4	6,3		
		27,4%	46,0%	17,9%	8,8%				
Gli orari di svolgimento delle attività didattiche sono rispettati?	medio-alta	2501	2195	375	120	5191	7,6	7,8	
		48,2%	42,3%	7,2%	2,3%				
bassa	85	110	36	43	274	6,2	6,1		
		31,0%	40,1%	13,1%	15,7%				
Ritiene che le eventuali ripetizioni e sovrapposizioni rispetto ai contenuti di altri insegnamenti siano state utili ai fini dell'apprendimento?	medio-alta	2035	2272	543	184	157	5191	7,4	7,6
		39,2%	43,8%	10,5%	3,5%	3,0%			
bassa	58	108	42	35	31	274	6,1	6,1	
		21,2%	39,4%	15,3%	12,8%	11,3%			
Il materiale didattico è indicato con chiarezza e in tempo utile per la preparazione dell'esame?	medio-alta	1950	2388	677	176	5191	7,2	7,4	
		37,6%	46,0%	13,0%	3,4%				
bassa	52	114	64	44	274	5,7	5,7		
		19,0%	41,6%	23,4%	16,1%				
Il materiale didattico è facilmente reperibile?	medio-alta	2134	2362	550	145	5191	7,4	7,6	
		41,1%	45,5%	10,6%	2,8%				
bassa	69	120	49	36	274	6,3	6,3		
		25,2%	43,8%	17,9%	13,1%				

RELAZIONE CON IL DOCENTE

Frequenza corso	DISTRIBUZIONE ASSOLUTA E PERCENTUALE DELLE RISPOSTE						VALORI MEDI DI CONFRONTO	
	9	7	4	2	Tot	Cdl	Fac	
Il docente è puntuale all'inizio della lezione?	medio-alta	2669	2001	375	146	5191	7,7	7,8
		51,4%	38,5%	7,2%	2,8%			
	bassa	92	112	40	30	274	6,5	6,4
		33,6%	40,9%	14,6%	10,9%			
Il docente tratta gli studenti con rispetto?	medio-alta	2785	2013	313	80	5191	7,8	8,0
		53,7%	38,8%	6,0%	1,5%			
	bassa	100	111	32	31	274	6,6	6,5
		36,5%	40,5%	11,7%	11,3%			
Il docente espone gli argomenti in modo chiaro?	medio-alta	2037	2669	413	72	5191	7,5	7,7
		39,2%	51,4%	8,0%	1,4%			
	bassa	57	142	46	29	274	6,1	6,1
		20,8%	51,8%	16,8%	10,6%			
Il docente stimola/motiva l'interesse verso gli argomenti?	medio-alta	1806	2546	698	141	5191	7,2	7,4
		34,8%	49,0%	13,4%	2,7%			
	bassa	45	97	89	43	274	5,5	5,5
		16,4%	35,4%	32,5%	15,7%			
Il docente risponde esaurientemente alle richieste di chiarimento?	medio-alta	2395	2489	239	68	5191	7,8	7,9
		46,1%	47,9%	4,6%	1,3%			
	bassa	72	156	26	20	274	6,8	6,7
		26,3%	56,9%	9,5%	7,3%			
Il docente accompagna frequentemente la trattazione dei temi con esempi o casi pratici?	medio-alta	2305	2237	429	126	5191	7,6	7,8
		44,4%	43,1%	8,3%	2,4%			
	bassa	68	124	34	27	274	6,4	6,4
		24,8%	45,3%	12,4%	9,9%			
Ritiene che durante il corso sia incoraggiata la partecipazione attiva degli studenti alla didattica (discussioni, domande di chiarimento, ricerche individuali scritte od orali etc.)?	medio-alta	1812	2431	782	166	5191	7,1	7,4
		34,9%	46,8%	15,1%	3,2%			
	bassa	38	112	89	35	274	5,5	5,5
		13,9%	40,9%	32,5%	12,8%			
Se ha risposto "Più NO che si" o "Decisamente NO" può indicare quello che secondo lei è il motivo principale:	medio-alta	318	158	177	253	906		
		35,1%	17,4%	19,5%	27,9%			
	bassa	30	11	28	51	120		
		25,0%	9,2%	23,3%	42,5%			
Il docente sottolinea gli argomenti più importanti?	medio-alta	1940	2661	522	68	5191	7,4	7,6
		37,4%	51,3%	10,1%	1,3%			
	bassa	45	155	51	23	274	6,4	6,4
		16,4%	56,6%	18,6%	8,4%			

RELAZIONE CON IL DOCENTE (2ª parte)

	Frequenza corso	DISTRIBUZIONE ASSOLUTA E PERCENTUALE DELLE RISPOSTE					VALORI MEDI DI CONFRONTO	
		9	7	4	2	Tot	Cdl	Fac
Il docente effettua collegamenti con altre materie?	medio-alta	1704	2717	666	104	5191	7,2	7,4
		32,8%	52,3%	12,8%	2,0%			
	bassa	50	137	58	29	274	5,9	5,8
		18,2%	50,0%	21,2%	10,6%			
Il docente dà indicazioni su come studiare la materia?	medio-alta	1432	2319	1146	294	5191	6,7	6,9
		27,6%	44,7%	22,1%	5,7%			
	bassa	34	107	73	60	274	5,5	5,5
		12,4%	39,1%	26,6%	21,9%			

DOMANDE RISERVATE AGLI STUDENTI ISCRITTI AL 2° TRIENNIO DEL CORSO DI LAUREA IN MEDICINA E CHIRURGIA

	Frequenza corso	DISTRIBUZIONE ASSOLUTA E PERCENTUALE DELLE RISPOSTE					VALORI MEDI DI CONFRONTO	
		9	7	4	2	Tot	Cdl	Fac
Il docente del triennio clinico è efficace nell'insegnamento al letto del malato?	medio-alta	687	1160	431	192	2470	6,9	6,9
		27,8%	47,0%	17,4%	7,8%			
	bassa	13	46	39	31	129	5,1	5,1
		10,1%	35,7%	30,2%	24,0%			
Gli orari di svolgimento dell'attività didattica a piccoli gruppi/attività di tirocinio sono rispettati?	medio-alta	784	1140	367	179	2470	7,1	7,1
		31,7%	46,2%	14,9%	7,2%			
	bassa	12	45	39	33	129	5,2	5,2
		9,3%	34,9%	30,2%	25,6%			
È soddisfatto della qualità dell'attività didattica/attività di tirocinio di questo insegnamento?	medio-alta	735	1037	434	260	2466	6,7	6,7
		29,8%	42,1%	17,6%	10,5%			
	bassa	12	38	38	41	129	5,1	5,1
		9,3%	29,5%	29,5%	31,8%			
Come preferirebbe la didattica svolta a piccoli gruppi/attività di tirocinio?	medio-alta	Molto pratica	Soprattutto pratica	Sia pratica sia seminariale	Soprattutto seminariale	Tot		
		1045	744	222	48	2059		
	bassa	48	46	11	9	114		
		42,1%	40,4%	9,6%	7,9%			

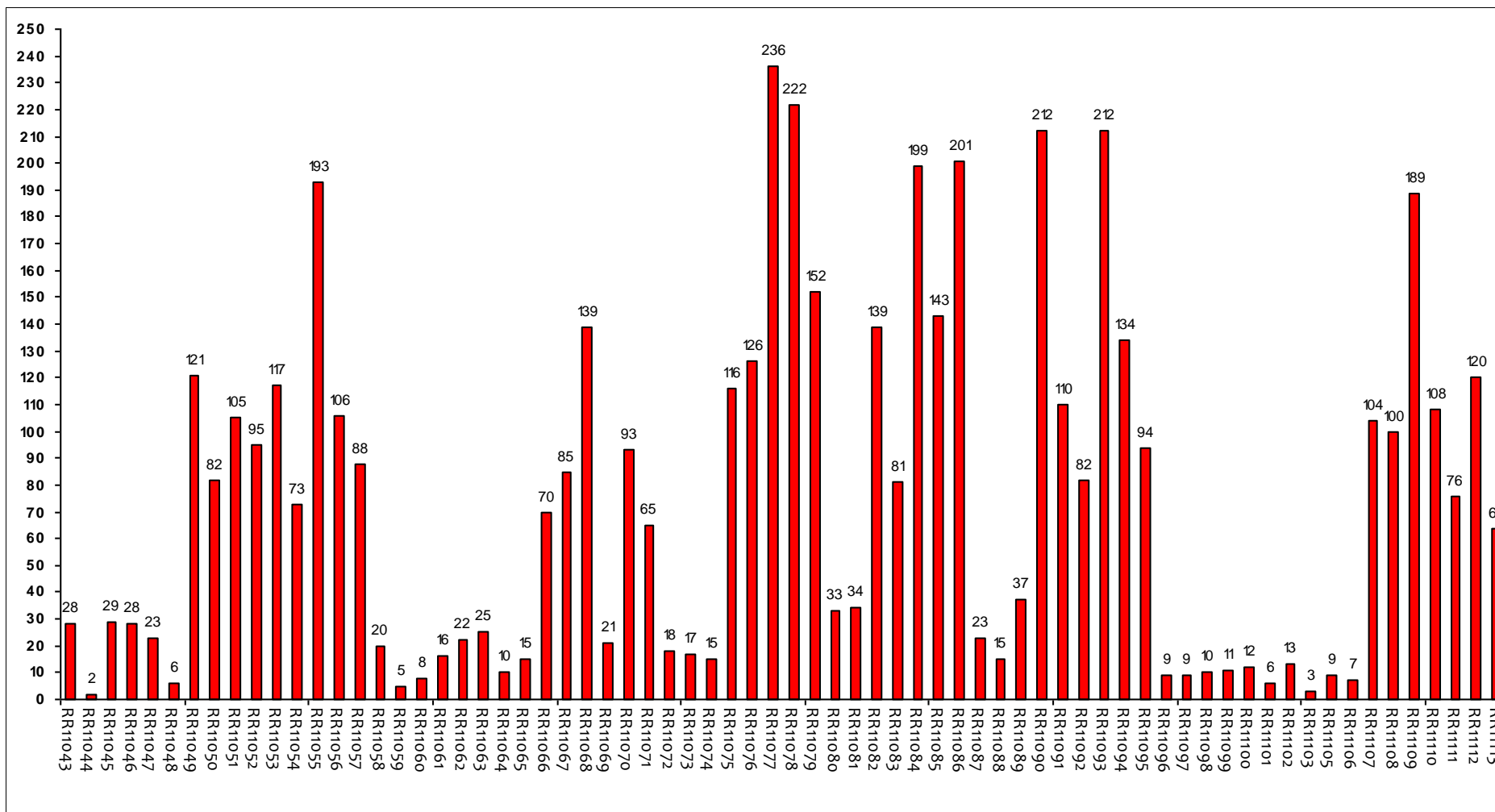
DOMANDE FINALI

	Frequenza corso	DISTRIBUZIONE ASSOLUTA E PERCENTUALE DELLE RISPOSTE				VALORI MEDI DI CONFRONTO		
		Inferiore	Uguale	Superiore	Tot	Cdl	Fac	
Rispetto ai crediti formativi assegnati la quantità di lavoro richiesta dall'insegnamento risulta essere:	medio-alta	597	3423	1171	5191			
		11,5%	65,9%	22,6%				
	bassa	30	158	86	274			
		10,9%	57,7%	31,4%				
L'insegnamento è stato svolto in maniera coerente con quanto dichiarato sul sito Web?	medio-alta	1707	2964	436	84	5191	7,3	7,5
		32,9%	57,1%	8,4%	1,6%			
	bassa	44	154	47	29	274	6,0	6,0
		16,1%	56,2%	17,2%	10,6%			
Le modalità d'esame sono state definite in modo chiaro?	medio-alta	1789	2301	824	277	5191	6,9	7,3
		34,5%	44,3%	15,9%	5,3%			
	bassa	61	94	68	51	274	6,1	6,0
		22,3%	34,3%	24,8%	18,6%			

Confronto tra gli insegnamenti

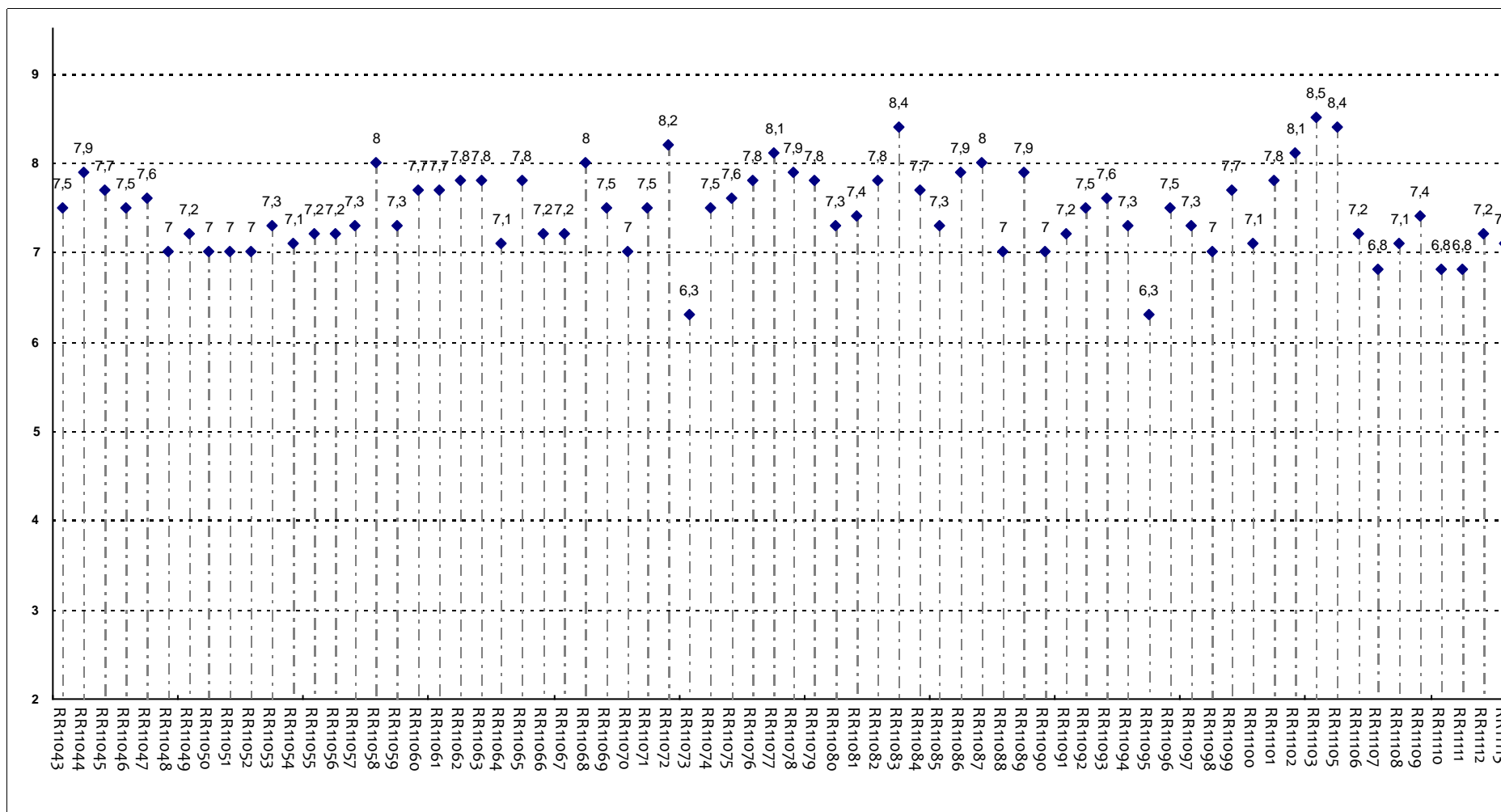
Questa seconda parte del rapporto contiene una serie di grafici che permettono di confrontare il valore medio dei diversi insegnamenti valutati nel corso di laurea per ogni domanda. Nei grafici si riporta anche l'ampiezza del campo interquartile. In pratica per ogni domanda tutti i valori medi dei diversi insegnamenti valutati nel corso di laurea sono stati suddivisi in quarti, ossia in 4 parti contenenti lo stesso numero di valori: nel primo quarto rientra il primo 25% degli insegnamenti (quelli che hanno ottenuto i valori più bassi), nel secondo e nel terzo quarto il successivo 50% (valori all'interno del campo interquartile) mentre nell'ultimo quarto rientra l'ultimo 25% degli insegnamenti (quelli che hanno ottenuto i valori più alti). Tutti i grafici considerano solamente le risposte date dagli studenti che hanno dichiarato di aver frequentato più del 50% delle lezioni.

Numero di questionari analizzati



Codici Insegnamenti

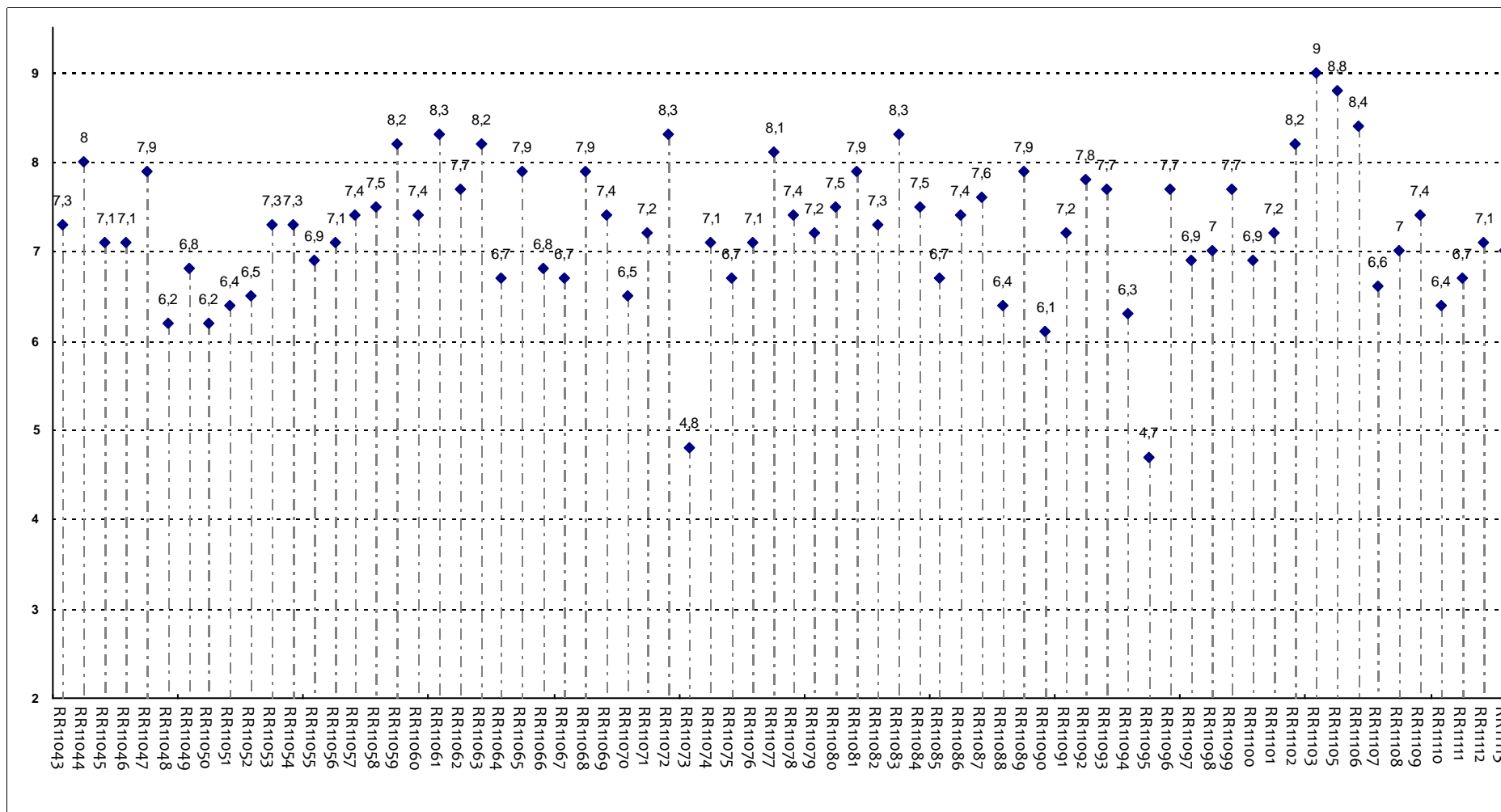
POSIZIONAMENTO DELL'INSEGNAMENTO



Insegnanti - Fascia Media: 7,1 - 7,8

SODDISFAZIONE COMPLESSIVA E ASPETTI DI CONTESTO

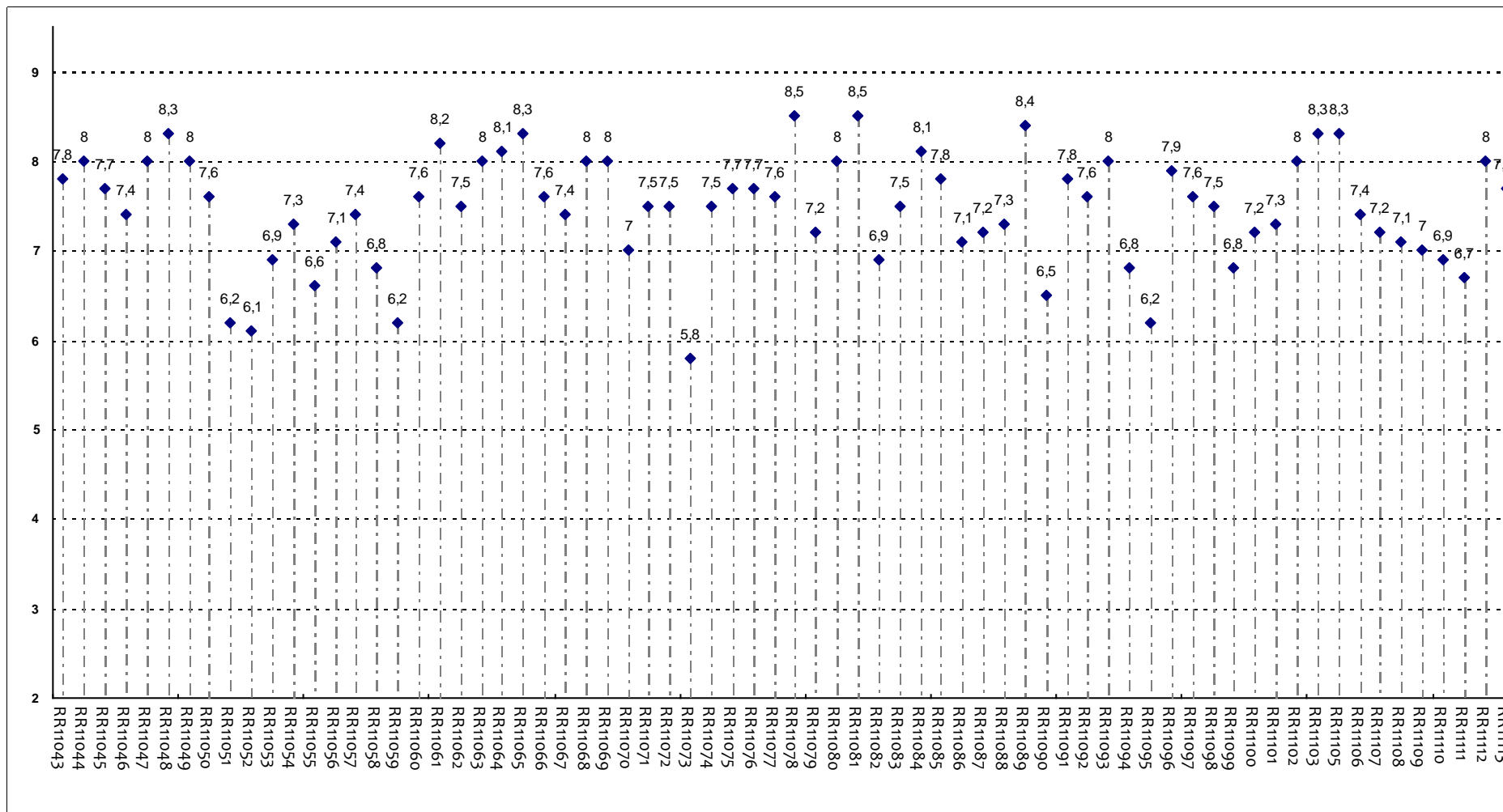
È complessivamente soddisfatto di come è stato svolto questo insegnamento?



Insegnamenti - Fascia Media: 6,8 - 7,7

SODDISFAZIONE COMPLESSIVA E ASPETTI DI CONTESTO

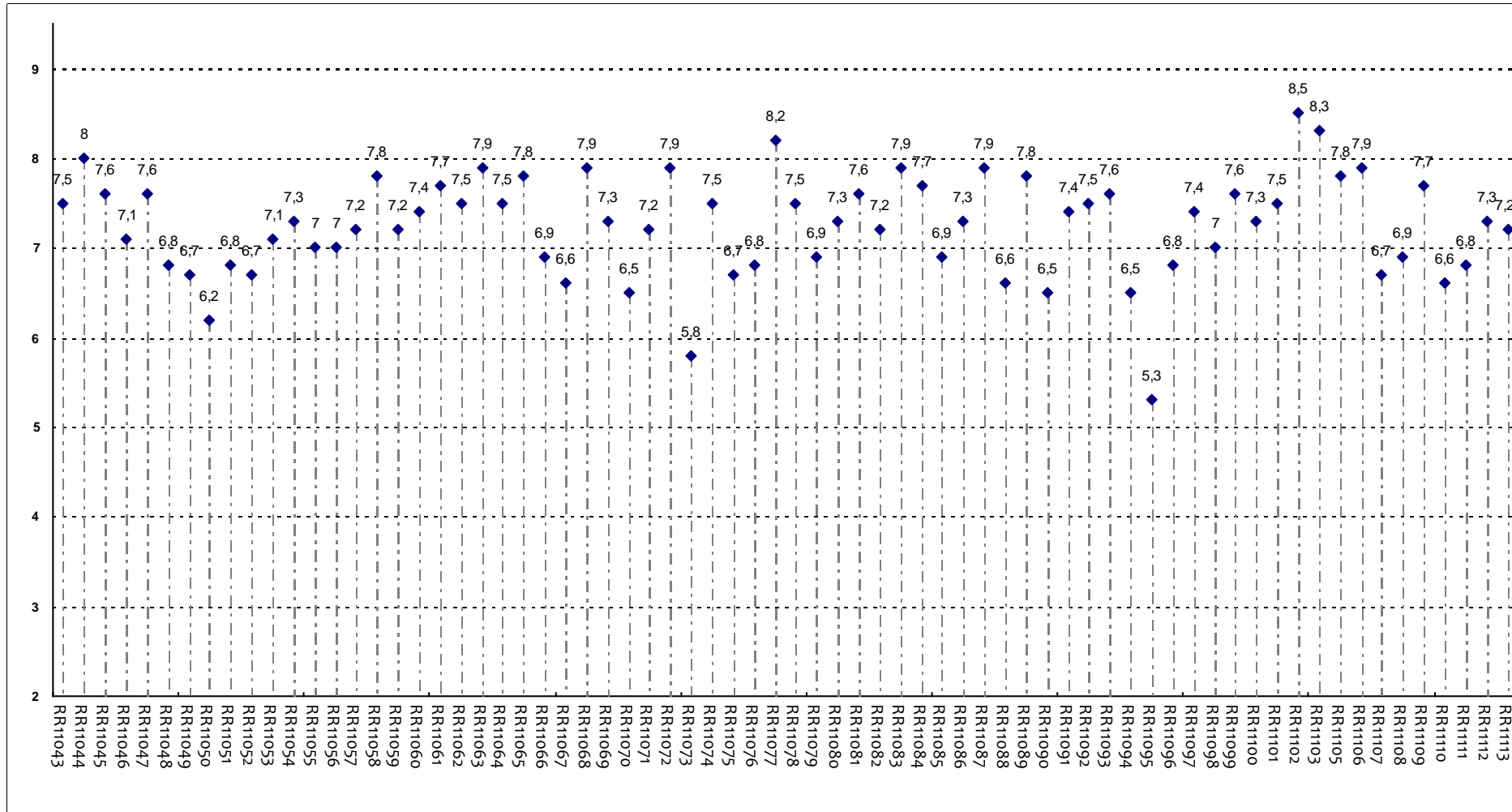
All'inizio dell'insegnamento, era interessato agli argomenti indicati nel programma?



Insegnamenti - Fascia Media: 7,1 - 8

SODDISFAZIONE COMPLESSIVA E ASPETTI DI CONTESTO

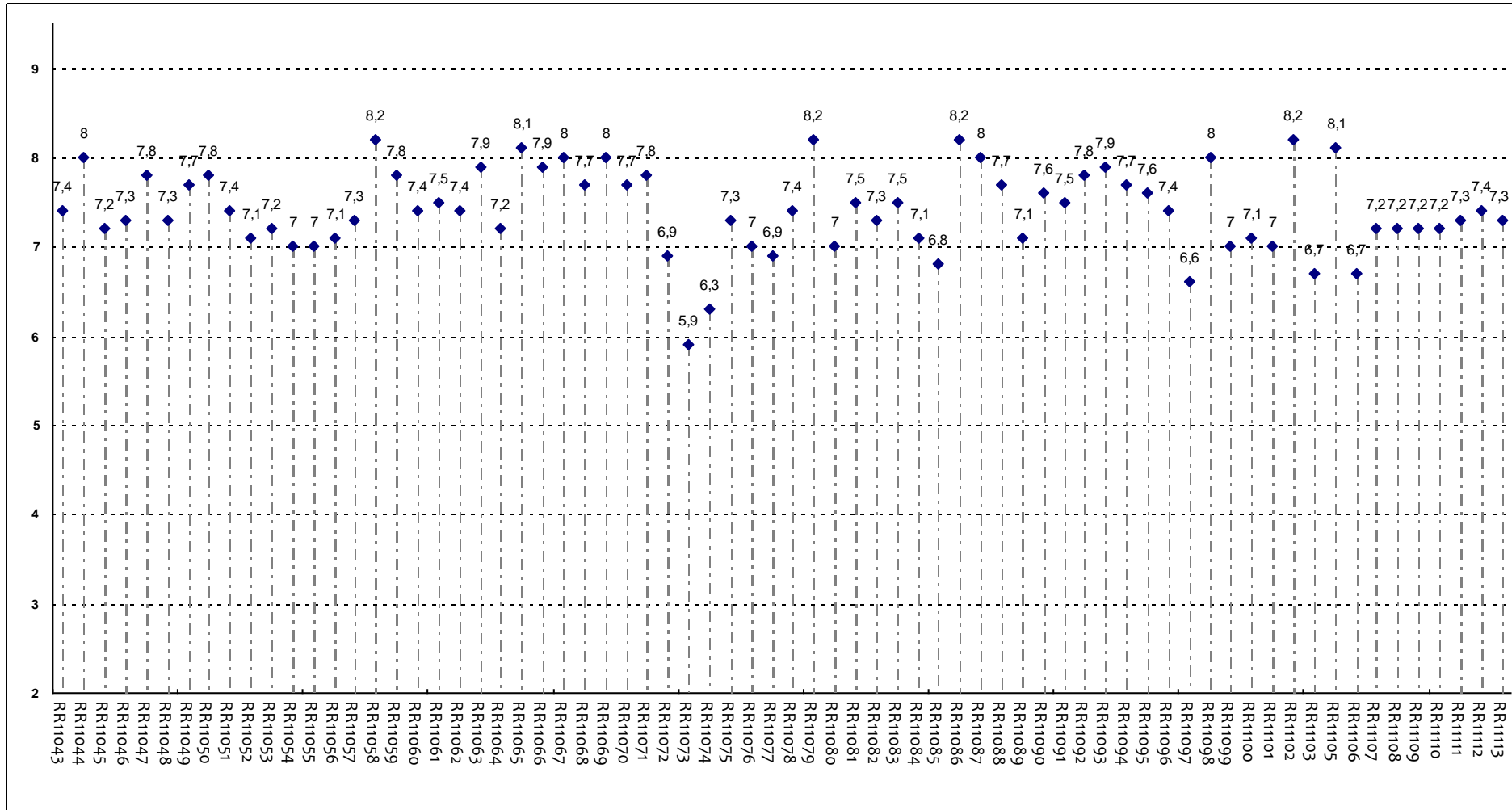
Ritiene che il corso si svolga in modo integrato?



Insegnamenti - Fascia Media: 6,8 - 7,6

SODDISFAZIONE COMPLESSIVA E ASPETTI DI CONTESTO

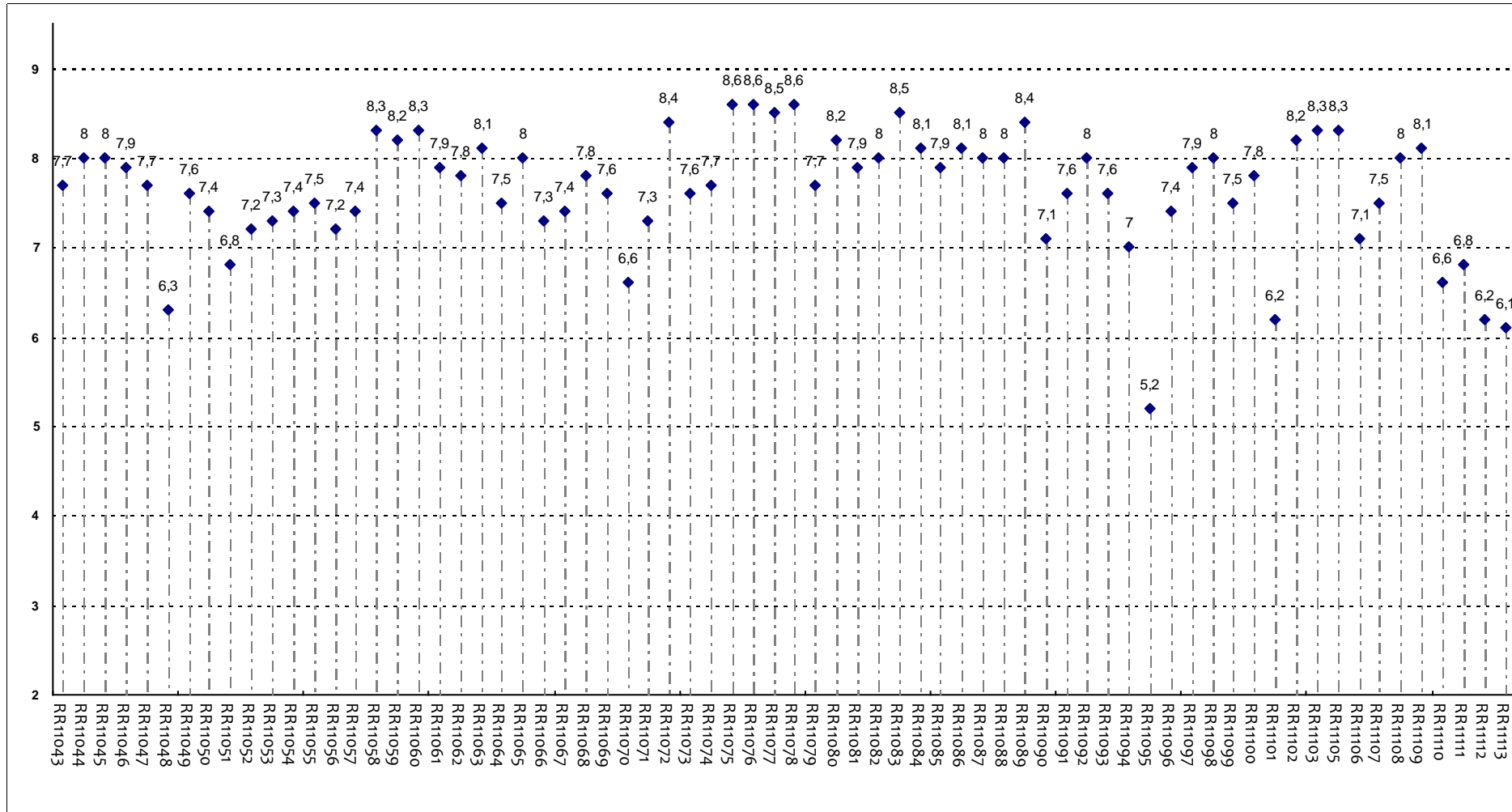
Le conoscenze da lei possedute sono risultate sufficienti per la comprensione degli argomenti trattati all'inizio del corso?



Insegnamenti - Fascia Media: 7,1 - 7,8

SODDISFAZIONE COMPLESSIVA E ASPETTI DI CONTESTO

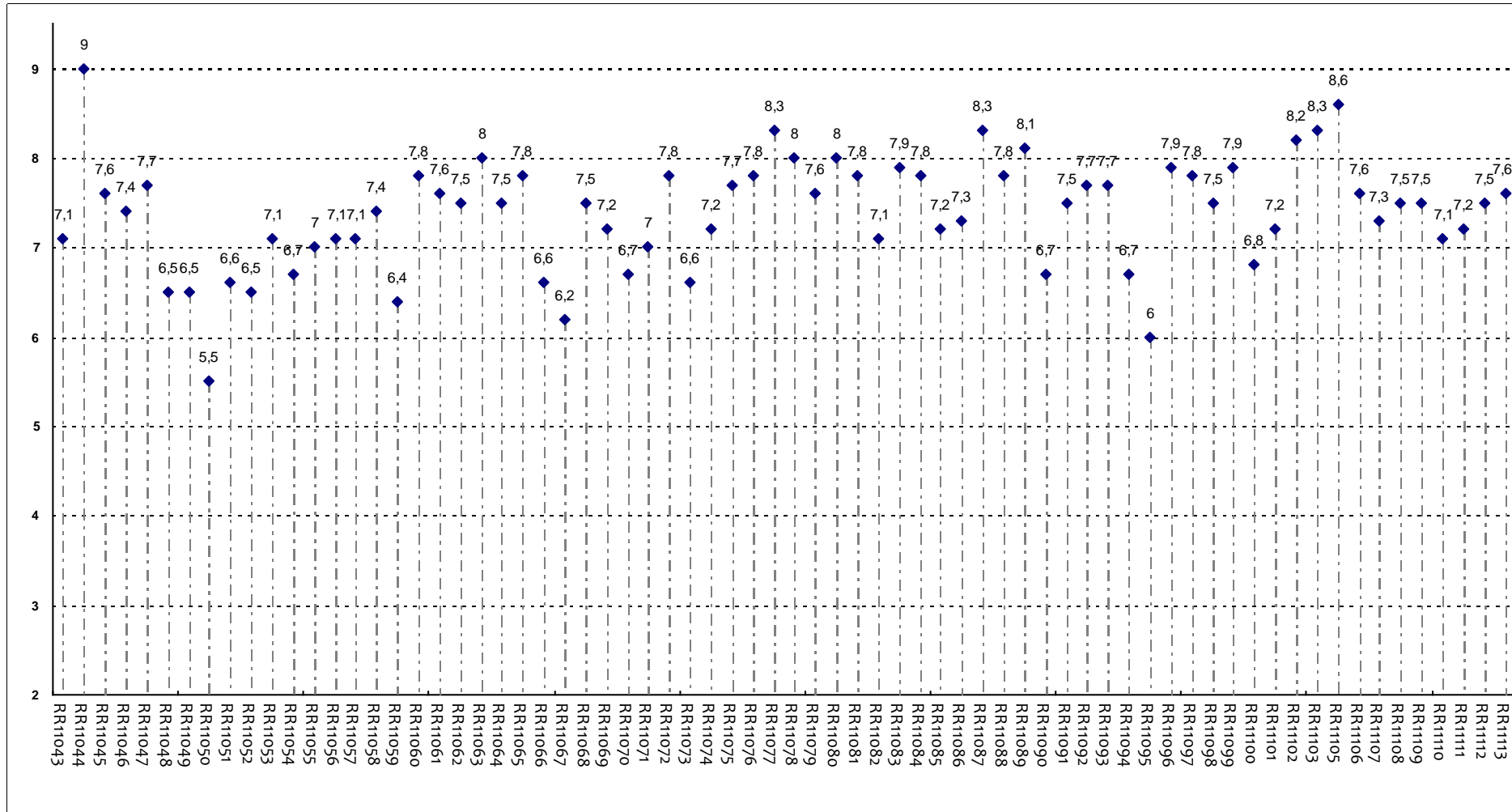
Gli orari di svolgimento delle attività didattiche sono rispettati?



Insegnanti - Fascia Media: 7,4 - 8,1

SODDISFAZIONE COMPLESSIVA E ASPETTI DI CONTESTO

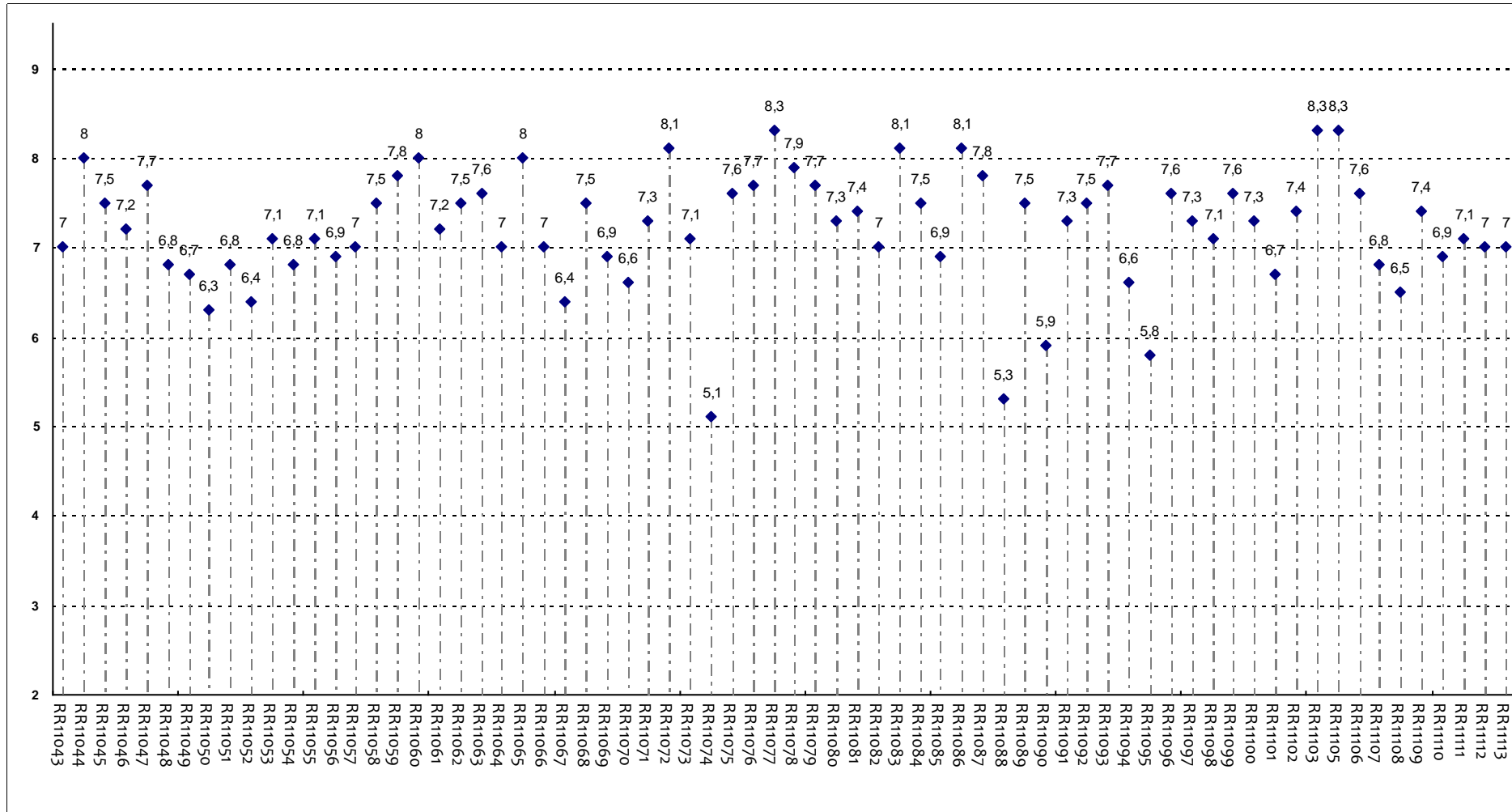
Ritiene che le eventuali ripetizioni e sovrapposizioni rispetto ai contenuti di altri insegnamenti siano state utili ai fini dell'apprendimento?



Insegnamenti - Fascia Media: 7,1 - 7,8

SODDISFAZIONE COMPLESSIVA E ASPETTI DI CONTESTO

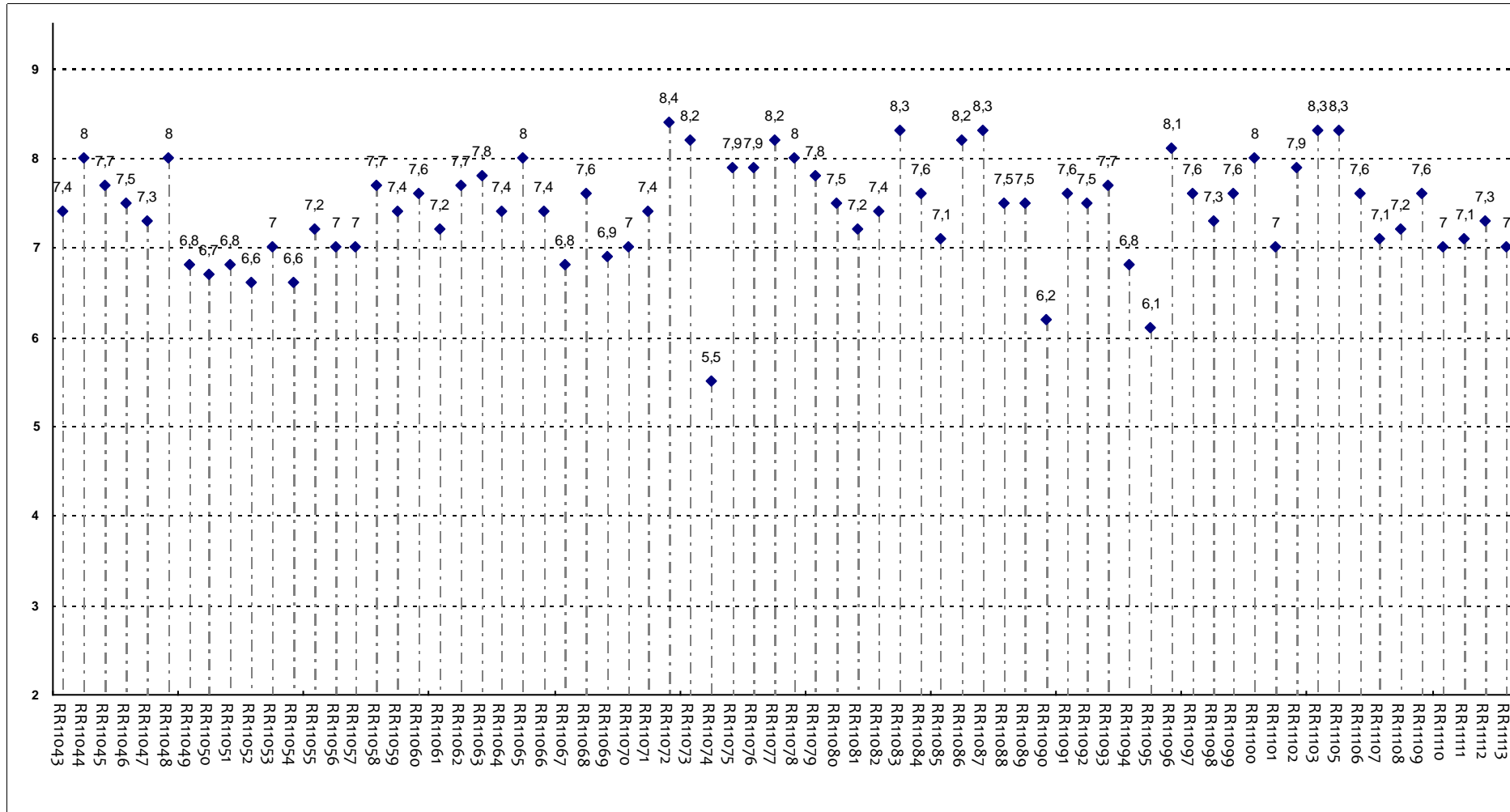
Il materiale didattico è indicato con chiarezza e in tempo utile per la preparazione dell'esame?



Insegnamenti - Fascia Media: 6,9 - 7,6

SODDISFAZIONE COMPLESSIVA E ASPETTI DI CONTESTO

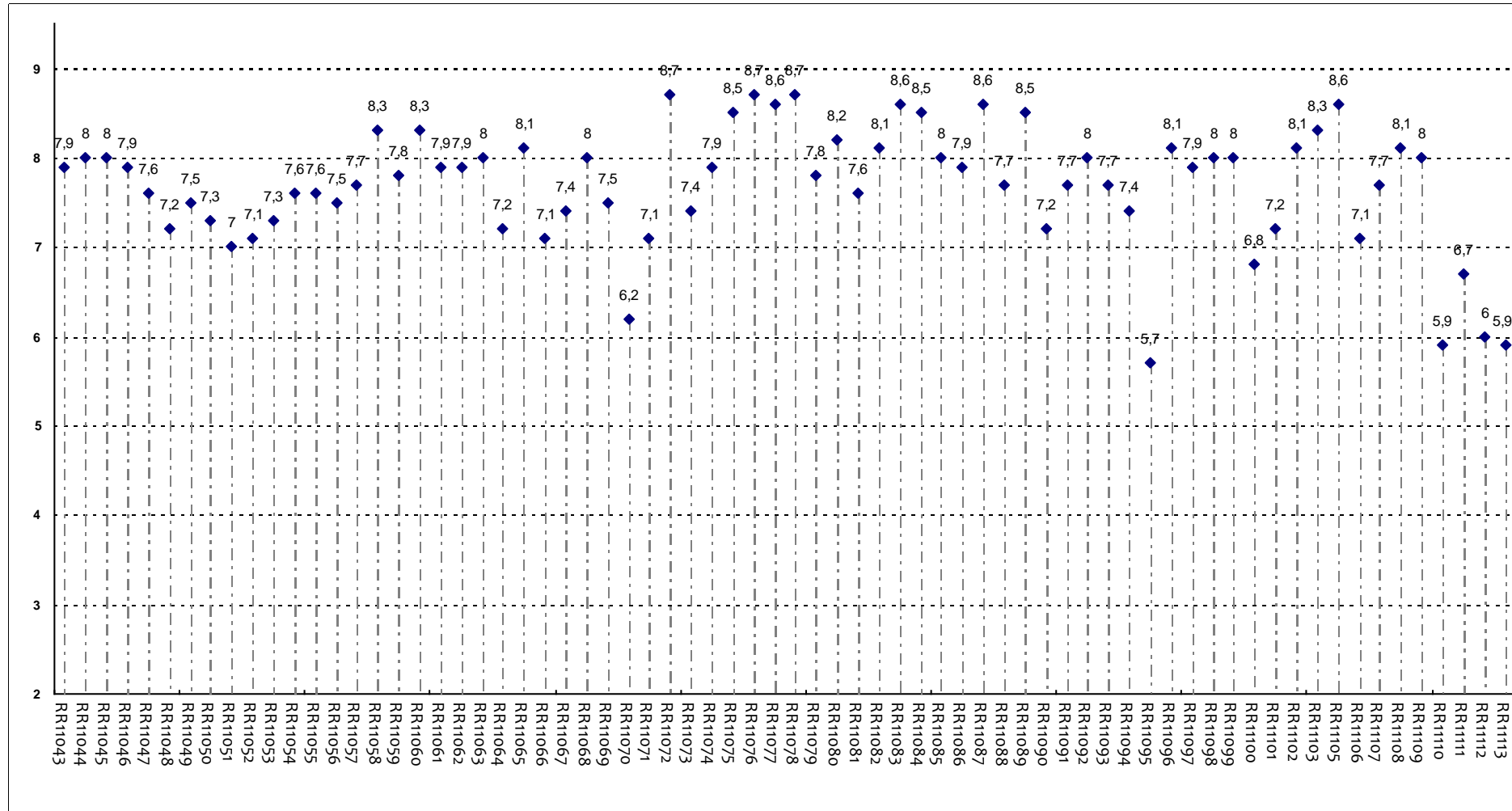
Il materiale didattico è facilmente reperibile?



Insegnanti - Fascia Media: 7 - 7,8

RELAZIONE CON IL DOCENTE

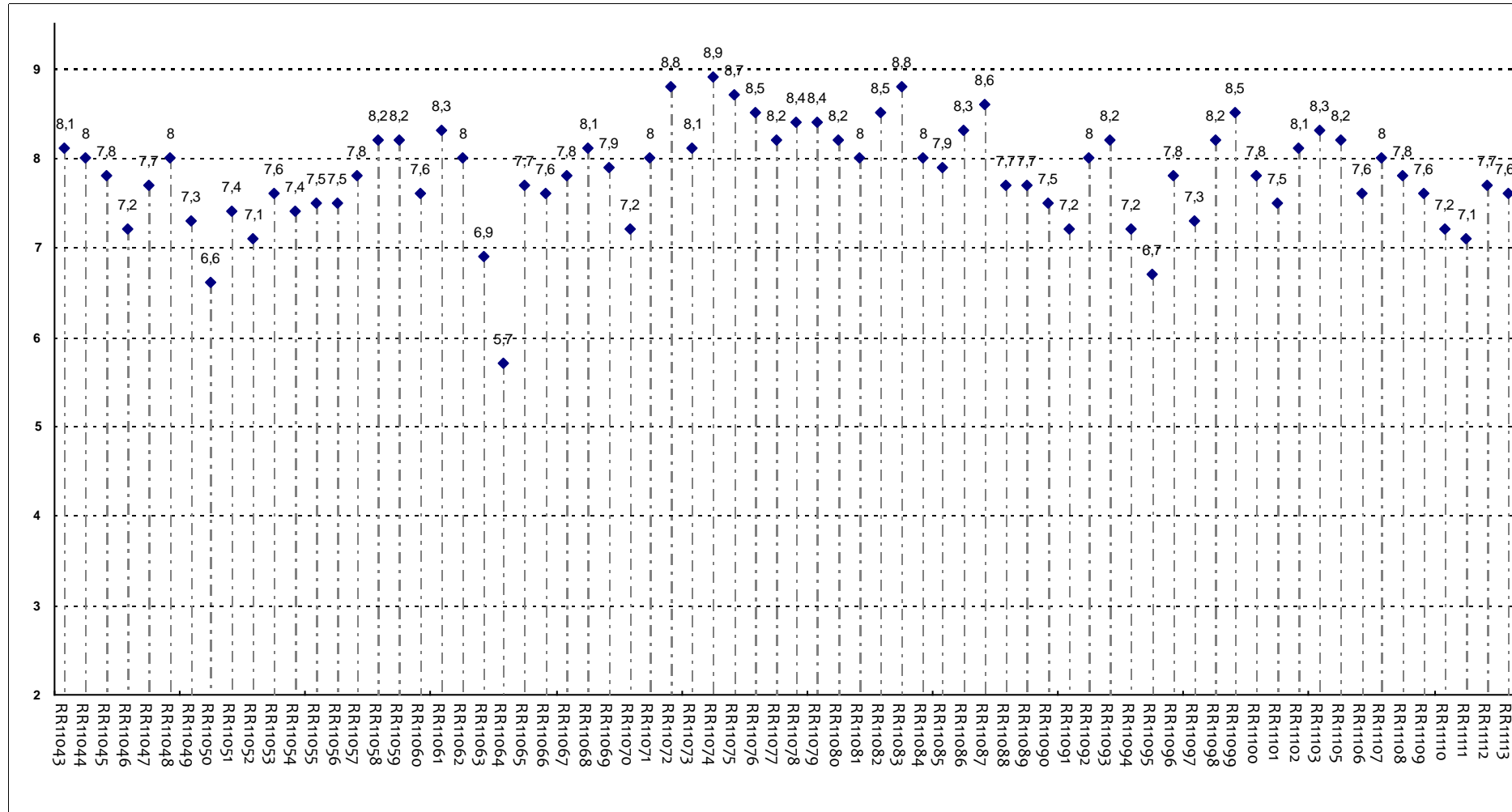
Il docente è puntuale all'inizio della lezione?



Insegnamenti - Fascia Media: 7,3 - 8,1

RELAZIONE CON IL DOCENTE

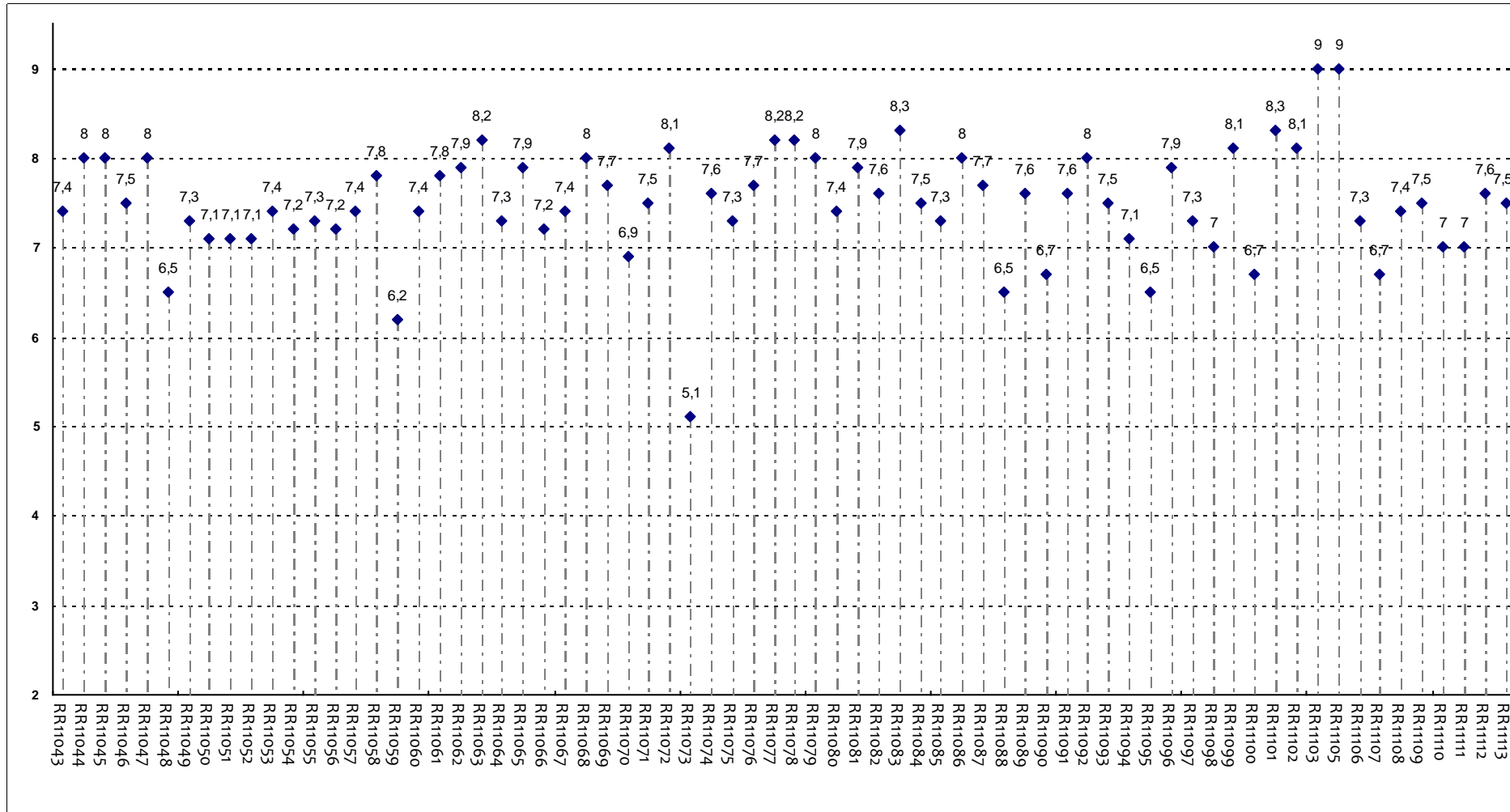
Il docente tratta gli studenti con rispetto?



Insegnamenti - Fascia Media: 7,5 - 8,2

RELAZIONE CON IL DOCENTE

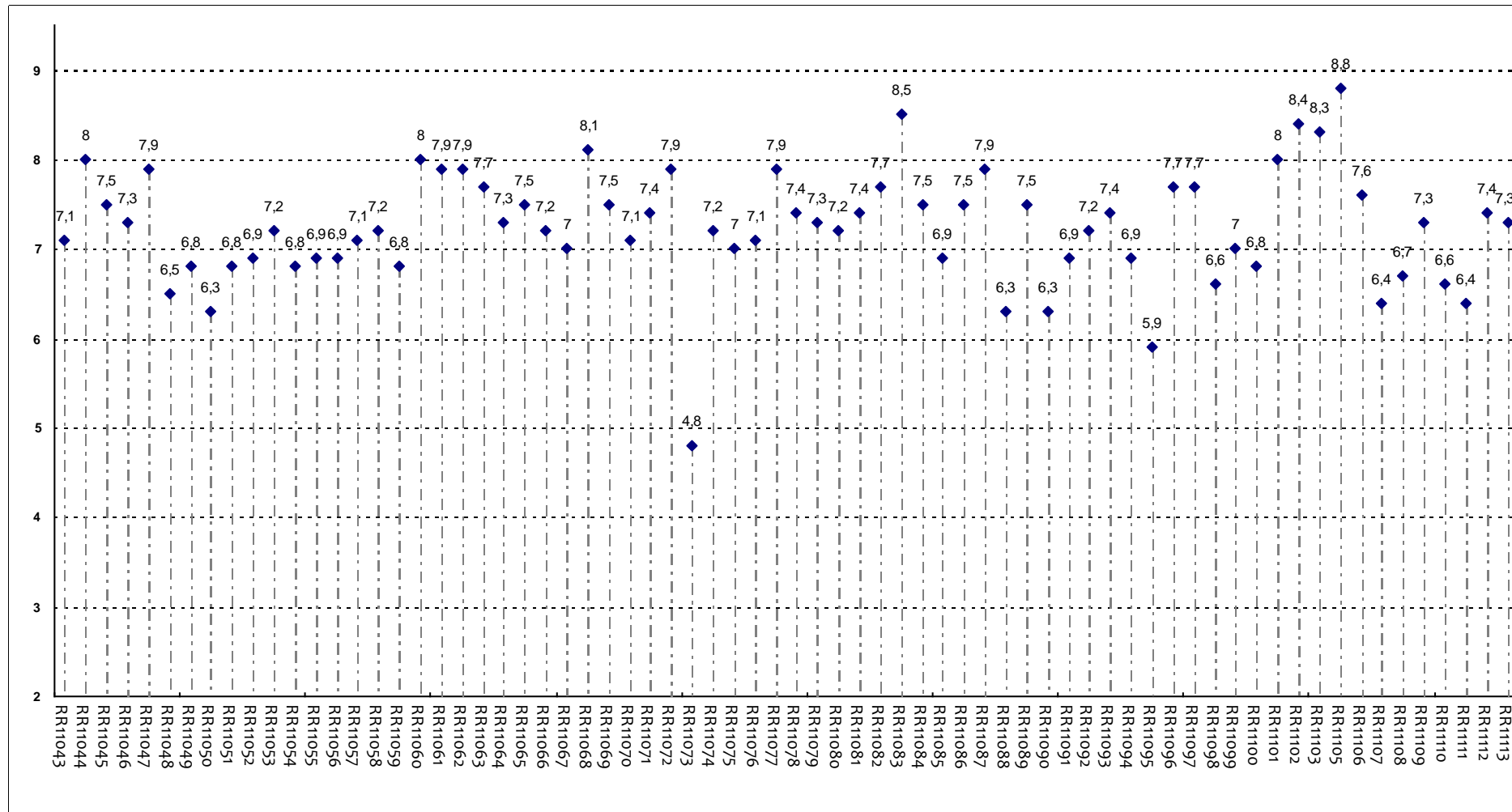
Il docente espone gli argomenti in modo chiaro?



Insegnamenti - Fascia Media: 7,2 - 7,9

RELAZIONE CON IL DOCENTE

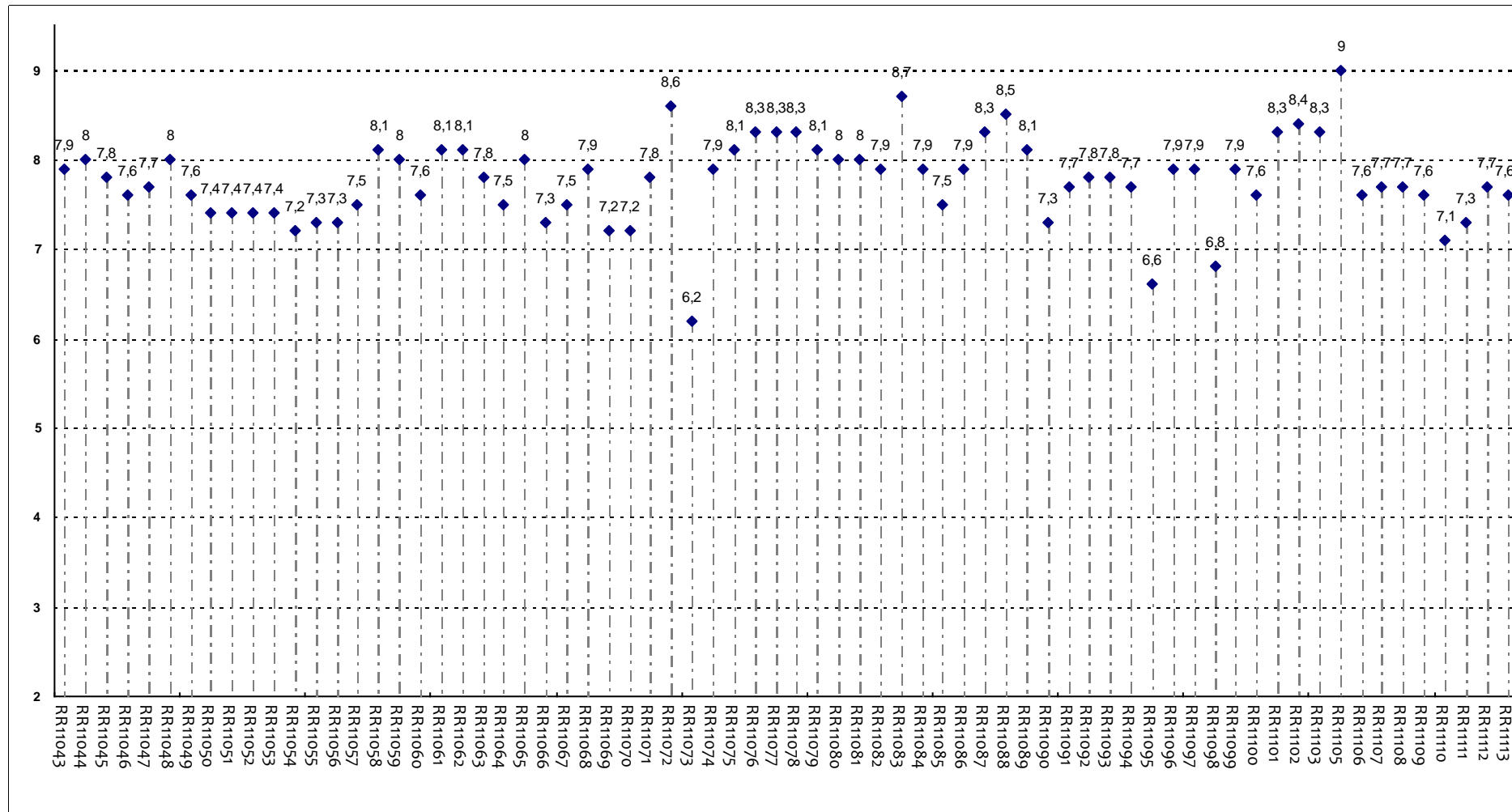
Il docente stimola/motiva l'interesse verso gli argomenti?



Insegnamenti - Fascia Media: 6,9 - 7,7

RELAZIONE CON IL DOCENTE

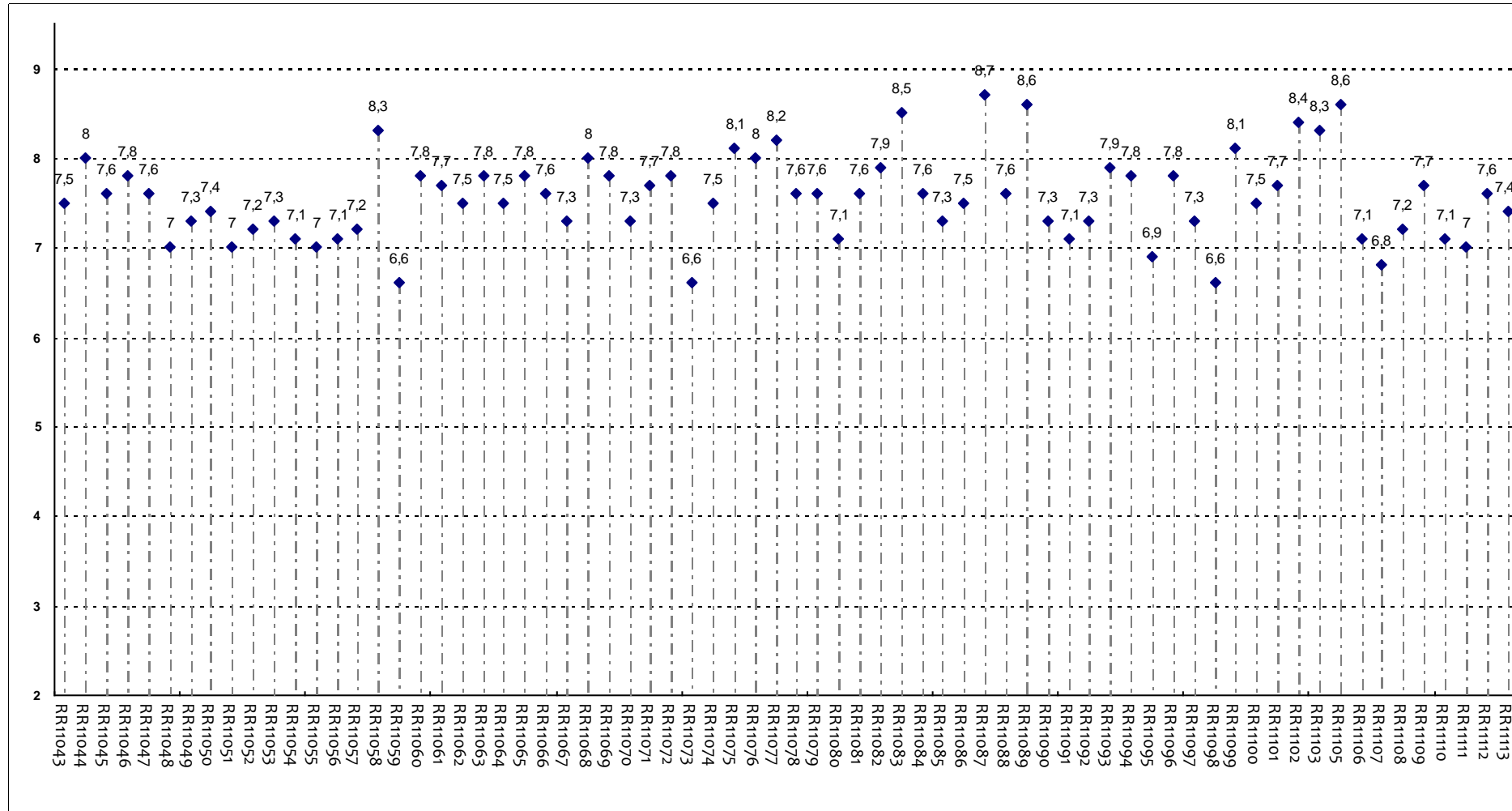
Il docente risponde esaurientemente alle richieste di chiarimento?



Insegnanti - Fascia Media: 7,5 - 8

RELAZIONE CON IL DOCENTE

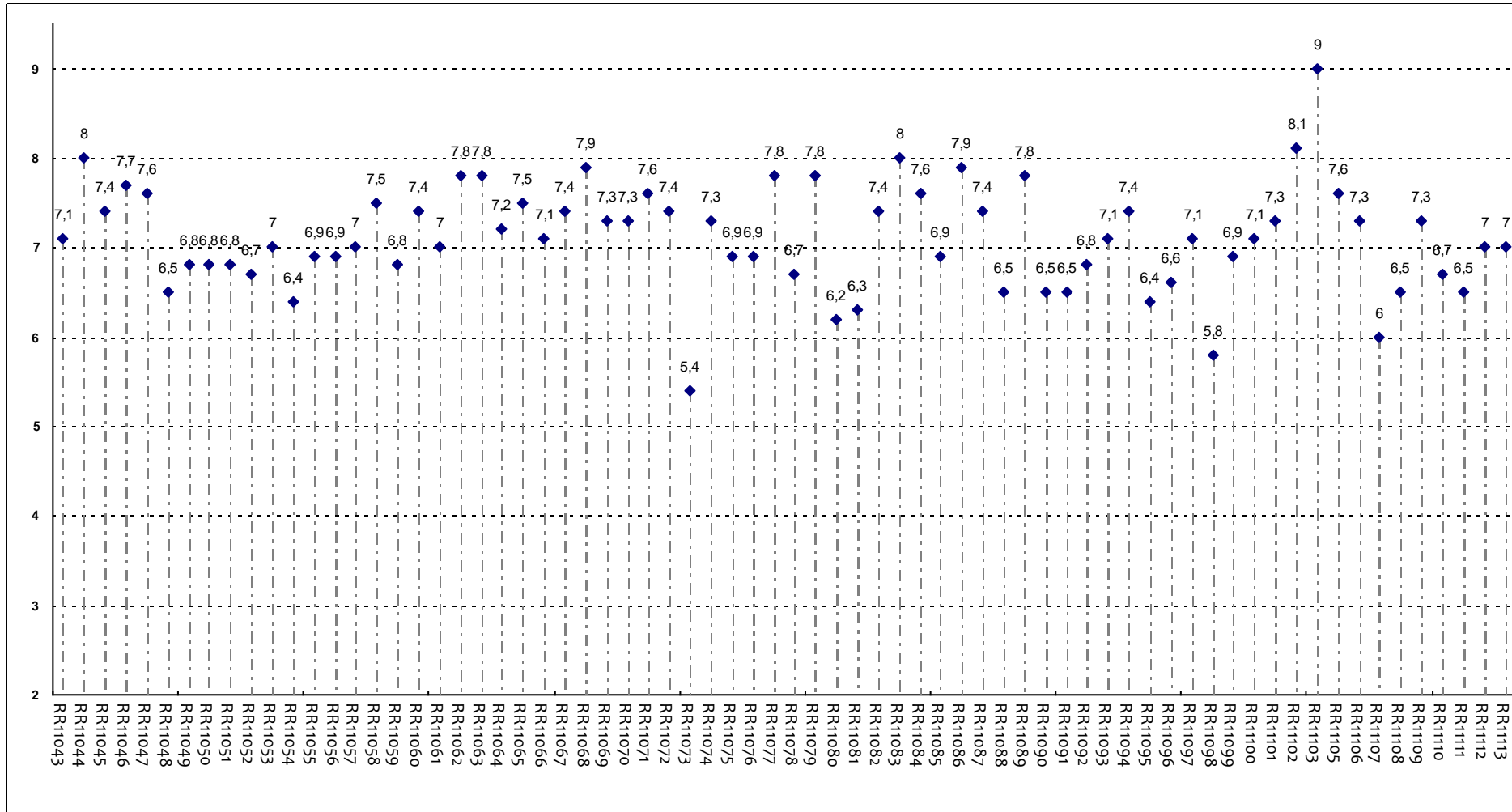
Il docente accompagna frequentemente la trattazione dei temi con esempi o casi pratici?



Insegnamenti - Fascia Media: 7,2 - 7,8

RELAZIONE CON IL DOCENTE

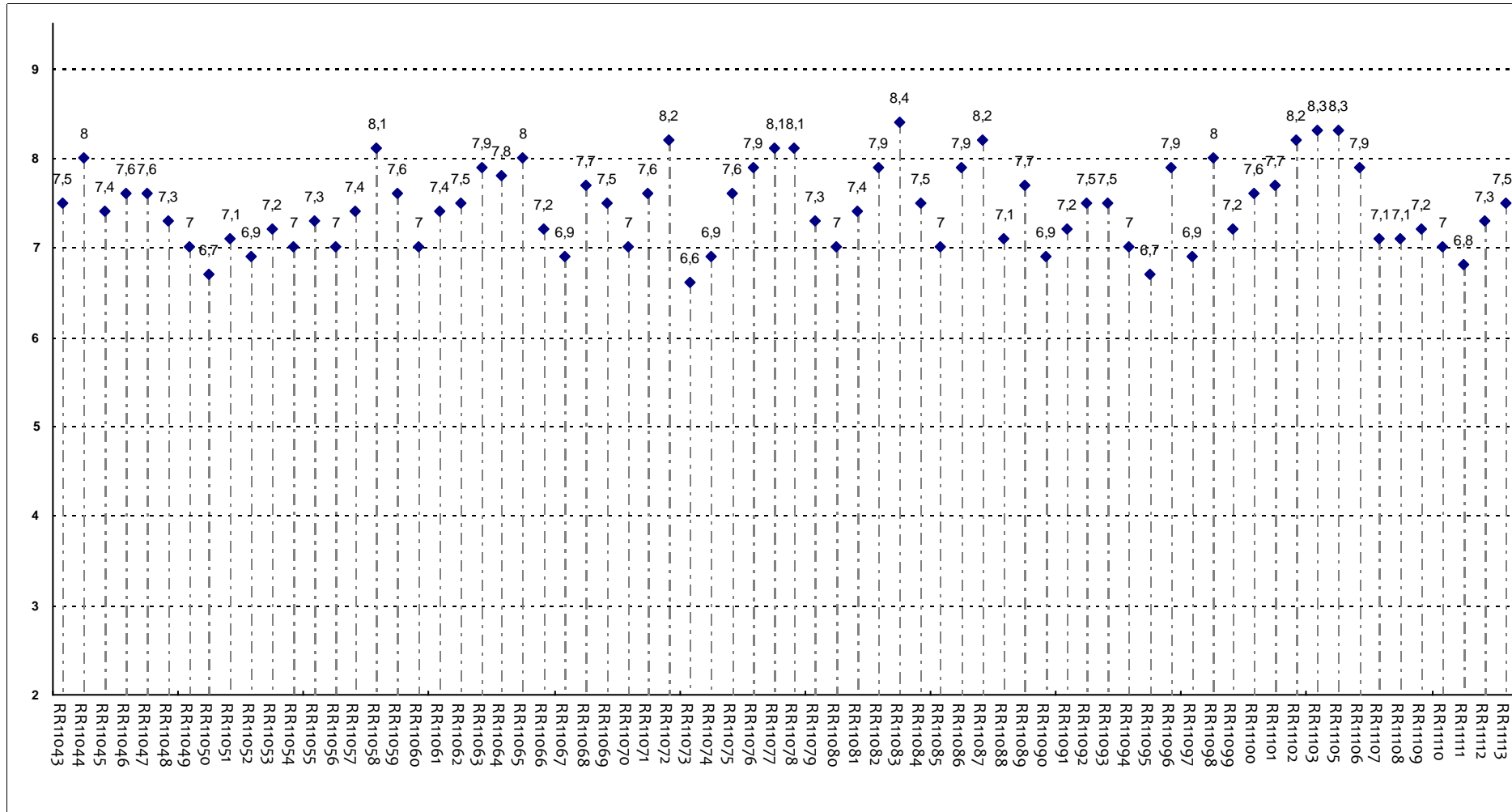
Ritiene che durante il corso sia incoraggiata la partecipazione attiva degli studenti alla didattica (discussioni, domande di chiarimento, ricerche individuali scritte)



Insegnamenti - Fascia Media: 6,8 - 7,5

RELAZIONE CON IL DOCENTE

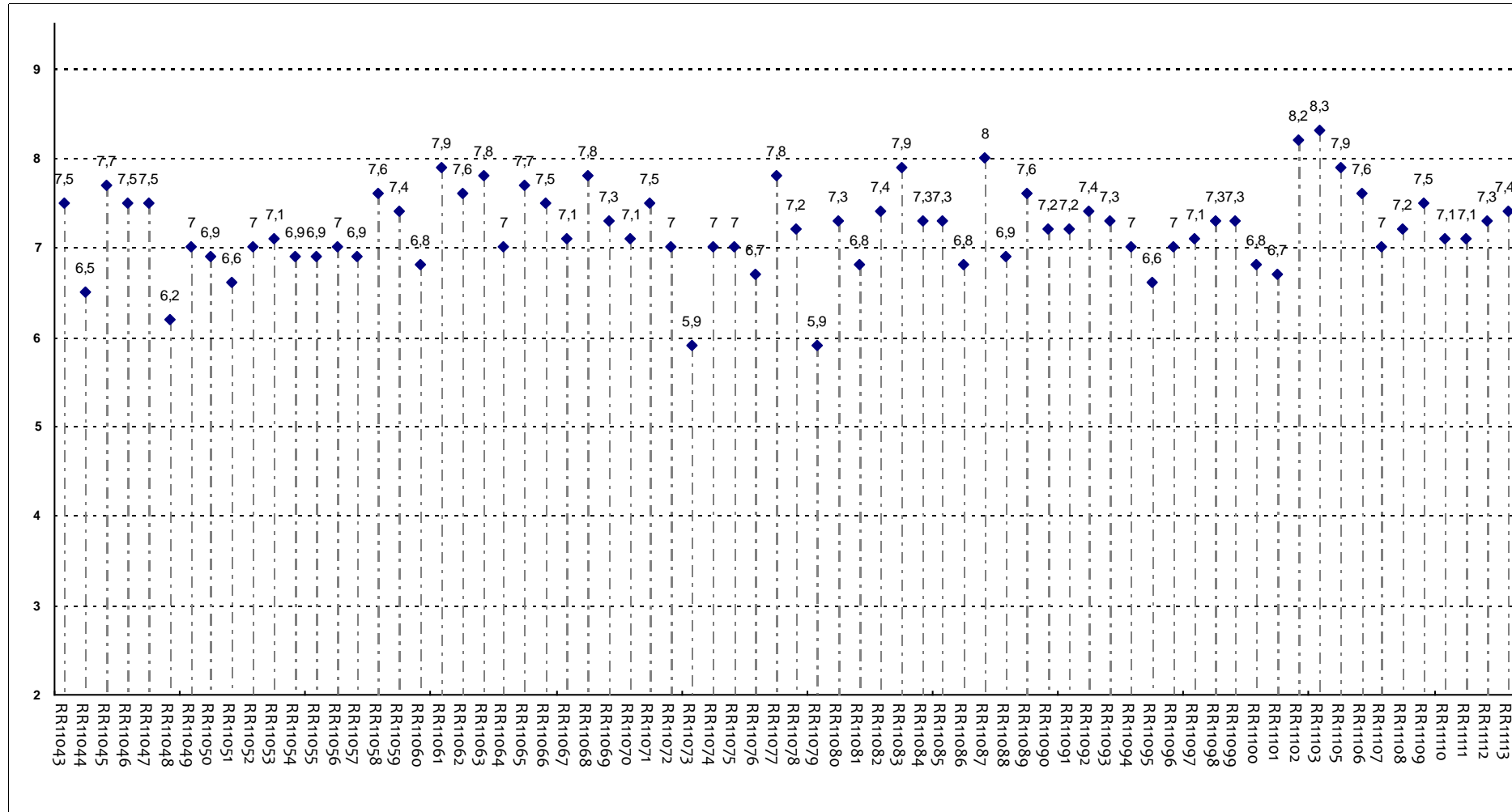
Il docente sottolinea gli argomenti più importanti?



Insegnanti - Fascia Media: 7 - 7,9

RELAZIONE CON IL DOCENTE (2ª parte)

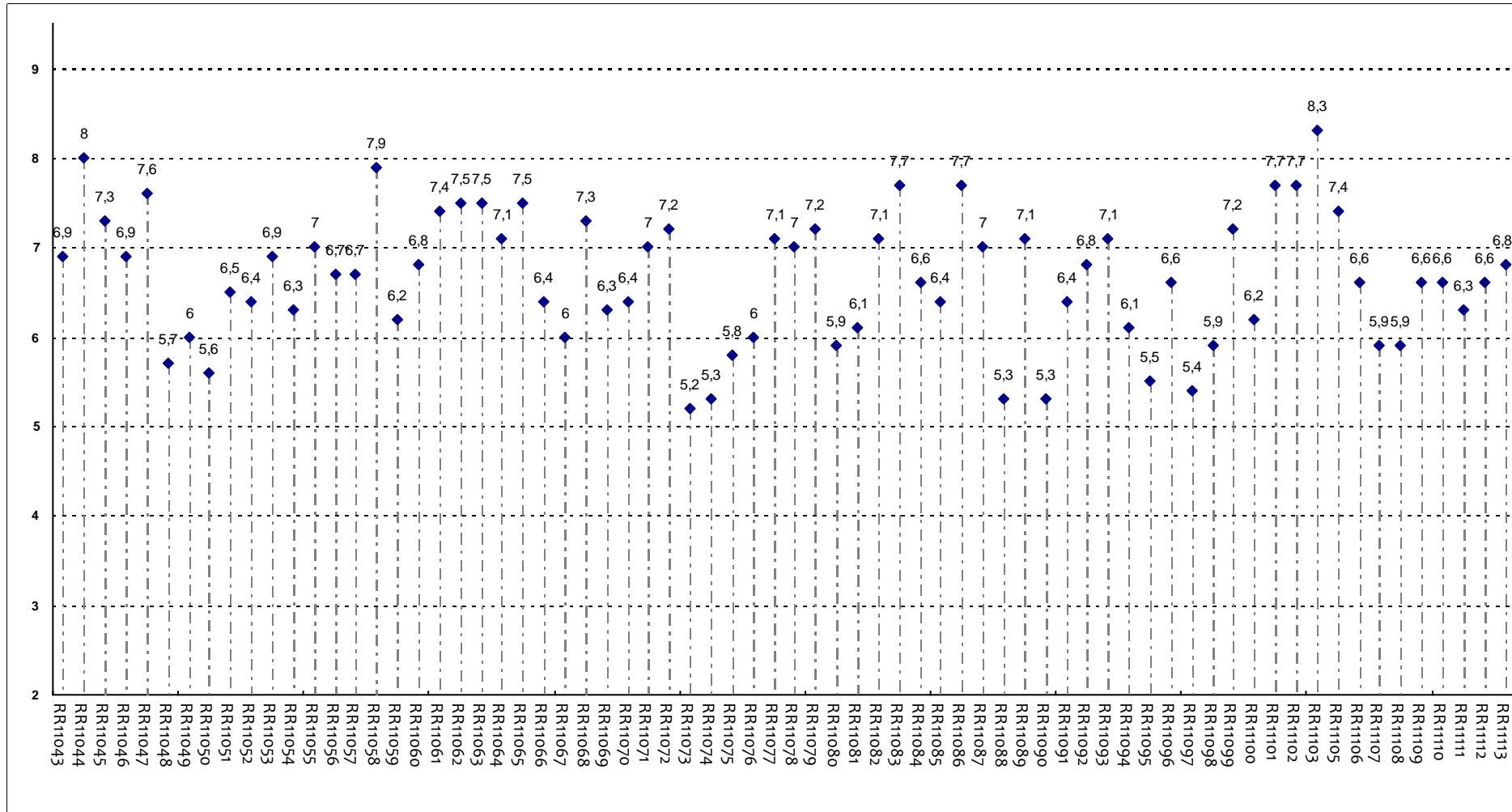
Il docente effettua collegamenti con altre materie?



Insegnanti - Fascia Media: 7 - 7,5

RELAZIONE CON IL DOCENTE (2ª parte)

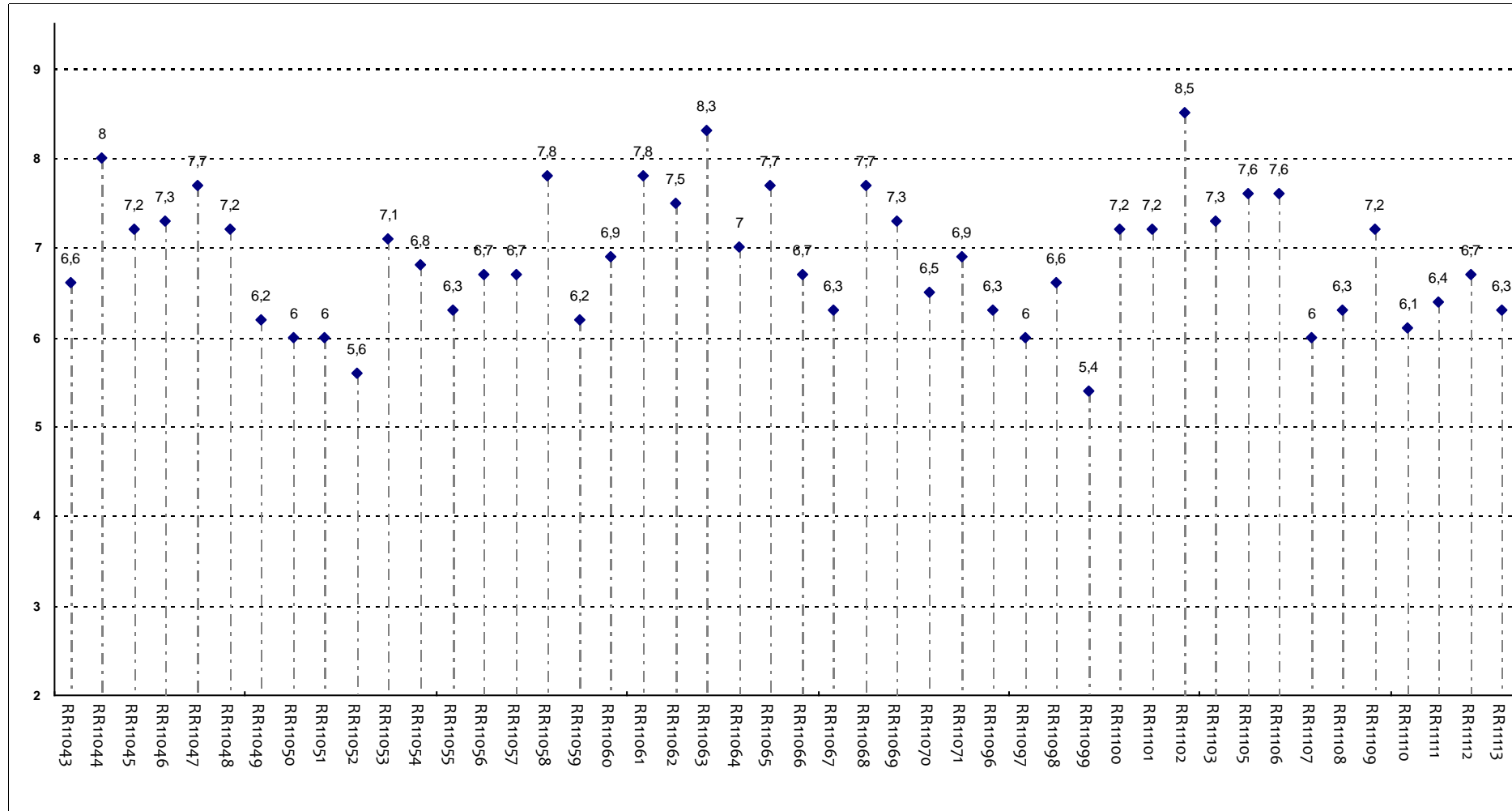
Il docente dà indicazioni su come studiare la materia?



Insegnamenti - Fascia Media: 6,1 - 7,2

DOMANDE RISERVATE AGLI STUDENTI ISCRITTI AL 2° TRIENNIO DEL CORSO DI LAUREA IN MEDICINA E CHIRURGIA

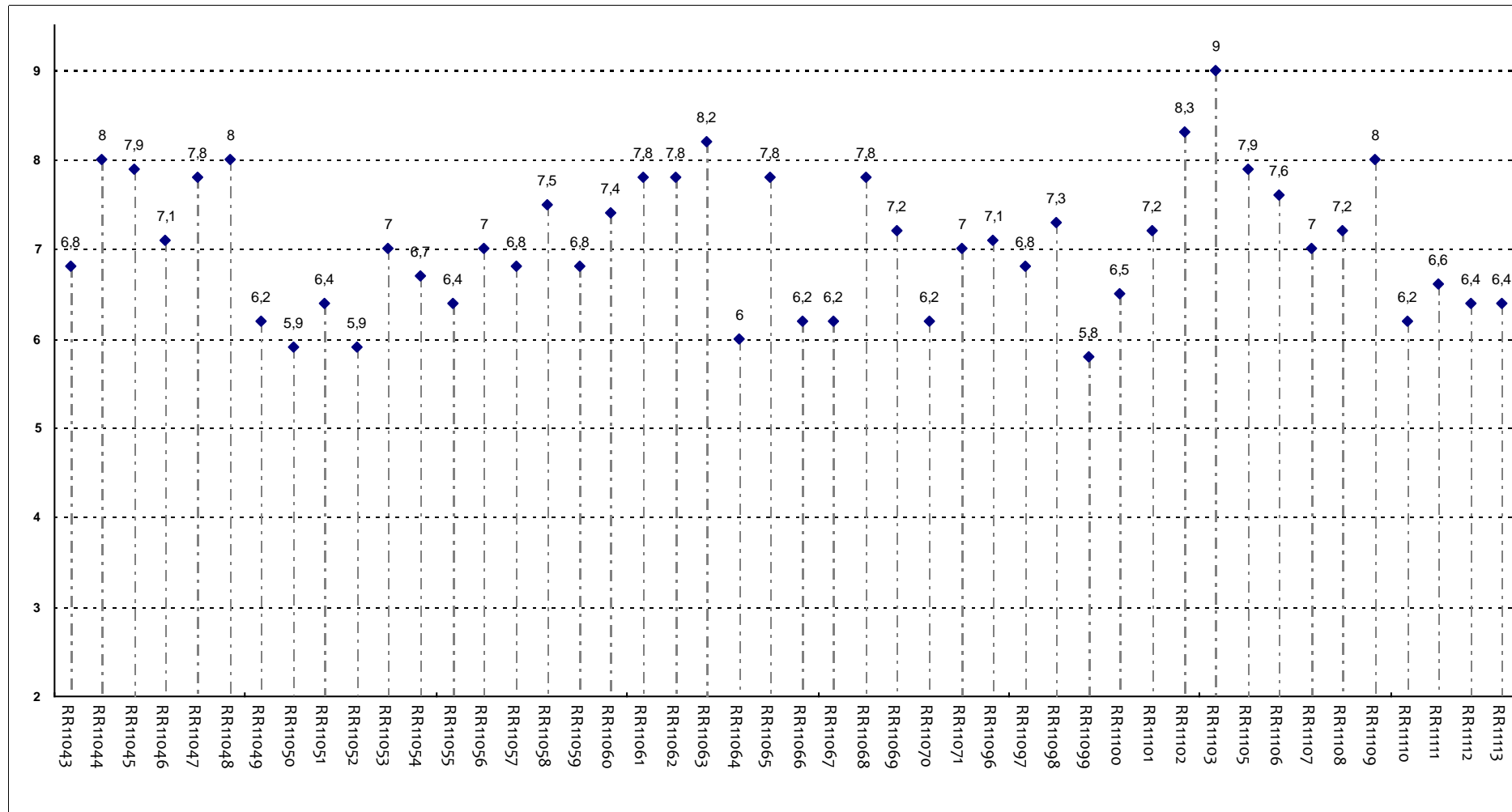
Il docente del triennio clinico è efficace nell'insegnamento al letto del malato?



Insegnamenti - Fascia Media: 6,3 - 7,3

DOMANDE RISERVATE AGLI STUDENTI ISCRITTI AL 2° TRIENNIO DEL CORSO DI LAUREA IN MEDICINA E CHIRURGIA

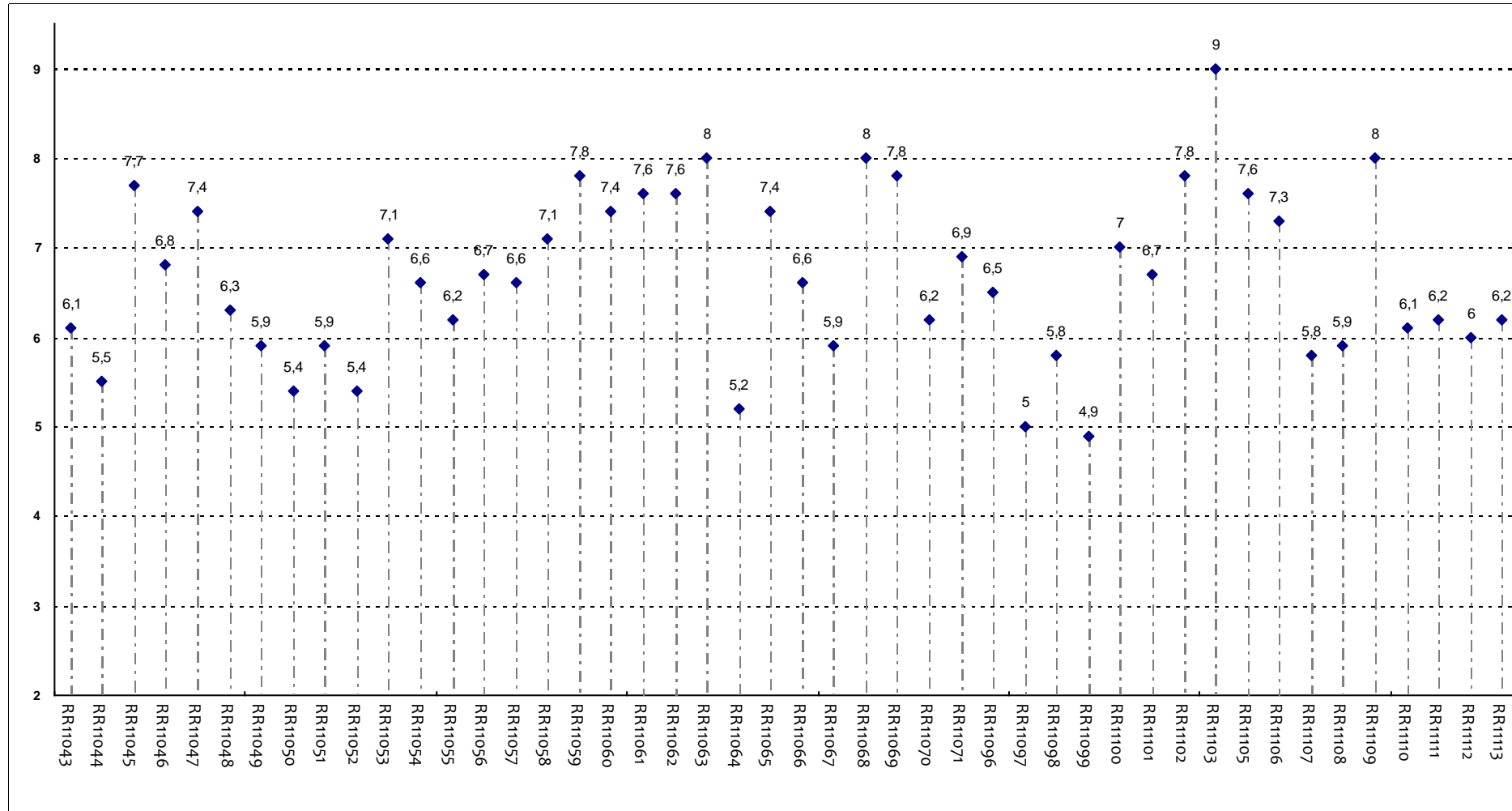
Gli orari di svolgimento dell'attività didattica a piccoli gruppi/attività di tirocinio sono rispettati?



Insegnamenti - Fascia Media: 6,4 - 7,8

DOMANDE RISERVATE AGLI STUDENTI ISCRITTI AL 2° TRIENNIO DEL CORSO DI LAUREA IN MEDICINA E CHIRURGIA

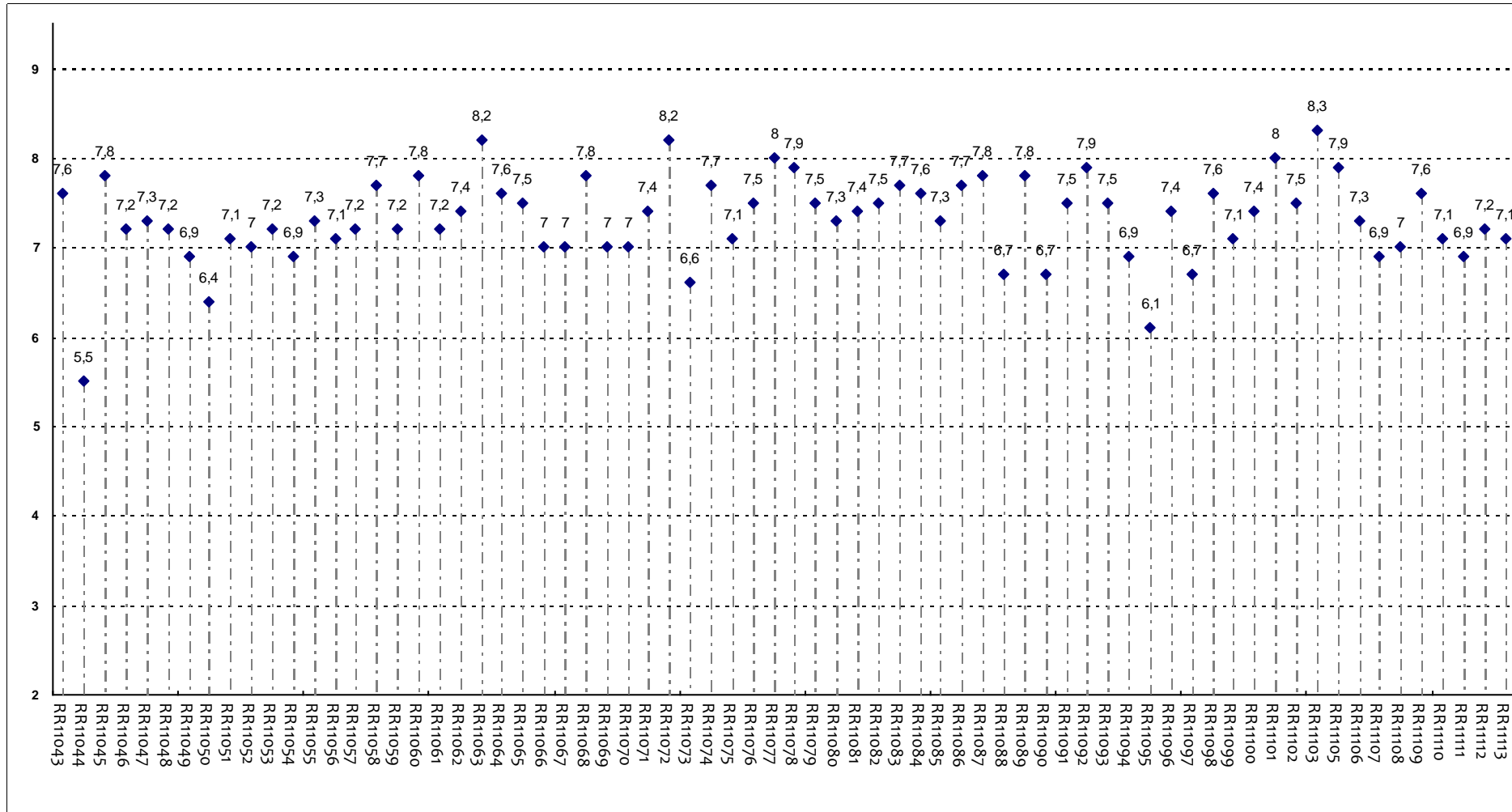
È soddisfatto della qualità dell'attività didattica/attività di tirocinio di questo insegnamento?



Insegnamenti - Fascia Media: 5,9 - 7,4

DOMANDE FINALI

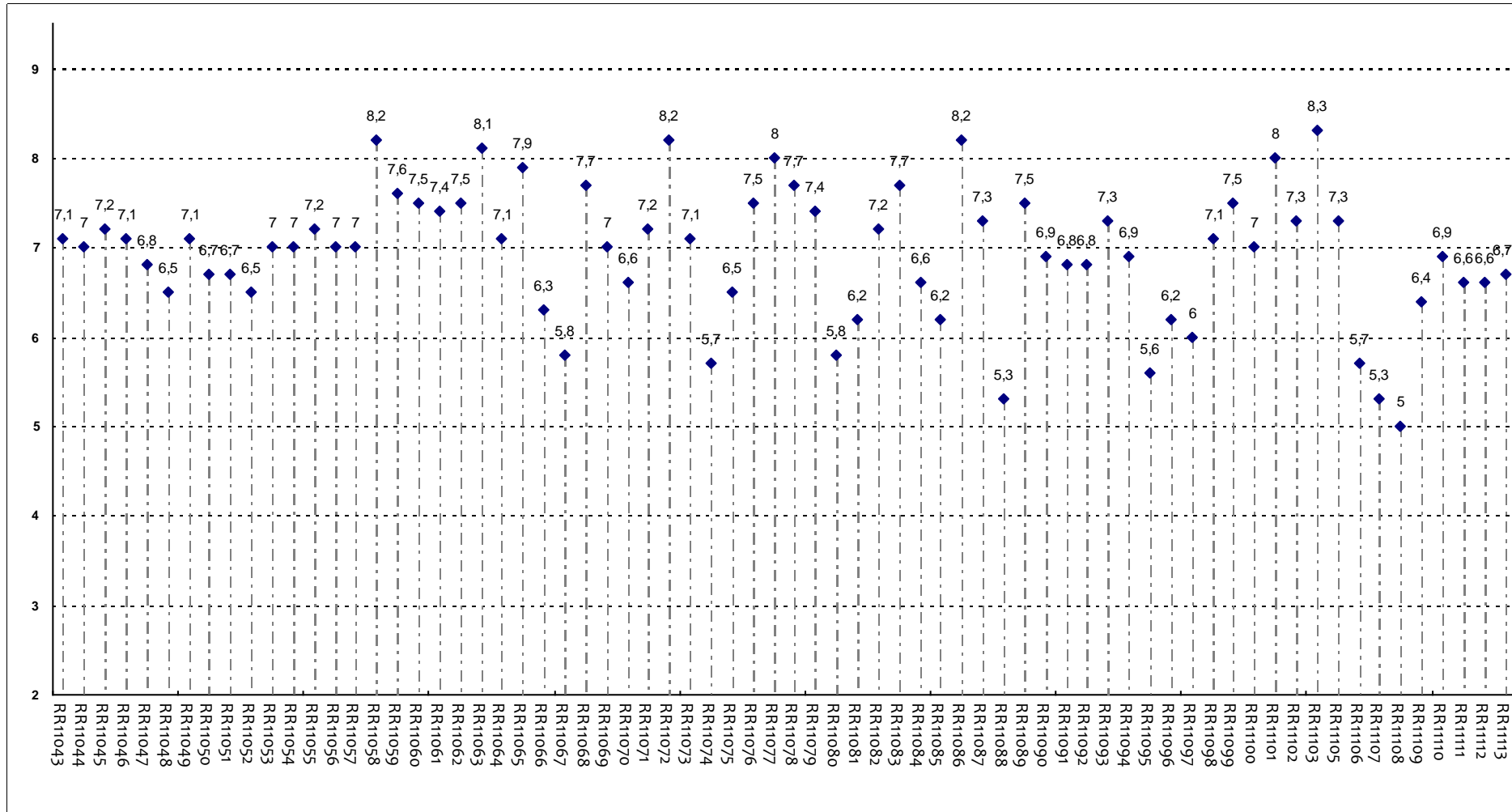
L'insegnamento è stato svolto in maniera coerente con quanto dichiarato sul sito Web?



Insegnamenti - Fascia Media: 7 - 7,6

DOMANDE FINALI

Le modalità d'esame sono state definite in modo chiaro?



Insegnamenti - Fascia Media: 6,6 - 7,4