

UNIVERSITA' CATTOLICA DEL SACRO CUORE

Valutazione della soddisfazione degli studenti a.a. 2013-2014

(Legge 370/1999)

Riepilogo delle valutazioni fornite

Rapporto statistico relativo al corso di laurea di:

Medicina e Chirurgia

Sede di Roma

Facoltà di: MEDICINA E CHIRURGIA

Questionari compilati per Corso di laurea	6510
Insegnamenti/docenti valutati afferenti al Corso di laurea	72

Le risposte sono aggregate in base alla frequenza dichiarata dagli studenti, individuando così due popolazioni: chi ha dichiarato una frequenza 'bassa' e chi ha dichiarato una frequenza 'medio-alta'

Le domande sono state raggruppate in sezioni; per ciascuna di esse viene riportata:

- la distribuzione di frequenza assoluta e percentuale delle risposte, calcolata rispetto al totale dei rispondenti alla singola domanda;
- la media aritmetica, ove calcolabile, dei livelli di soddisfazione utilizzando la scala a 4 valori: 9, 7, 4 e 2 che sono stati abbinati rispettivamente alle 4 modalità di risposta 'Decisamente Sì', 'Più Sì che NO', 'Più NO che Sì' e 'Decisamente NO';
- i valori medi di confronto calcolati sulla totalità degli insegnamenti della Facoltà nella sede

Nel testo delle domande laddove viene riportato 'insegnamento' è da leggersi 'Corso Integrato'

Anno di corso	1°	2°	3°	4°	5°	6°	Ripetente	1° f.c.	2° f.c.	3° f.c. e oltre	Tot
		979	1198	1203	1216	1153	761				
	15,0%	18,4%	18,5%	18,7%	17,7%	11,7%					
Con quale frequenza ha seguito le lezioni di questo insegnamento?	Alta			Media			Bassa			Tot	
	4108			1990			412			6510	
	63,1%			30,6%			6,3%				

SODDISFAZIONE COMPLESSIVA E ASPETTI DI CONTESTO

Frequenza corso	DISTRIBUZIONE ASSOLUTA E PERCENTUALE DELLE RISPOSTE						VALORI MEDI DI CONFRONTO	
	9	7	4	2	Tot	Cdl	Fac	
È complessivamente soddisfatto di come è stato svolto questo insegnamento?	medio-alta	2200	2932	720	246	6098	7,0	7,1
	bassa	44	189	126	53	412	5,5	5,6
All'inizio dell'insegnamento, era interessato agli argomenti indicati nel programma?	medio-alta	3000	2391	581	126	6098	7,5	7,6
	bassa	104	171	100	37	412	6,4	6,3
Ritiene che il corso si svolga in modo integrato?	medio-alta	2188	3003	699	208	6098	7,1	7,1
	bassa	44	207	120	41	412	5,6	5,6
Le conoscenze da lei possedute sono risultate sufficienti per la comprensione degli argomenti trattati all'inizio del corso?	medio-alta	2400	3010	601	87	6098	7,4	7,6
	bassa	90	210	86	26	412	6,6	6,6
Gli orari di svolgimento delle attività didattiche sono rispettati?	medio-alta	3220	2488	328	62	6098	7,7	7,7
	bassa	134	206	57	15	412	6,9	6,8
Ritiene che le eventuali ripetizioni e sovrapposizioni rispetto ai contenuti di altri insegnamenti siano state utili ai fini dell'apprendimento?	medio-alta	2489	2717	554	181	6098	7,3	7,4
	bassa	75	195	84	38	412	6,2	6,2
Il materiale didattico è indicato con chiarezza e in tempo utile per la preparazione dell'esame?	medio-alta	2408	2696	764	230	6098	7,1	7,3
	bassa	70	198	111	33	412	6,0	6,0
Il materiale didattico è facilmente reperibile?	medio-alta	2635	2667	604	192	6098	7,3	7,5
	bassa	84	201	98	29	412	6,2	6,1

RELAZIONE CON IL DOCENTE

	Frequenza corso	DISTRIBUZIONE ASSOLUTA E PERCENTUALE DELLE RISPOSTE					VALORI MEDI DI CONFRONTO	
		9	7	4	2	Tot	Cdl	Fac
Il docente è puntuale all'inizio della lezione?	medio-alta	3403	2347	289	59	6098	7,8	7,8
		55,8%	38,5%	4,7%	1,0%			
	bassa	150	197	50	15	412	7,0	6,9
		36,4%	47,8%	12,1%	3,6%			
Il docente tratta gli studenti con rispetto?	medio-alta	3574	2162	289	73	6098	7,9	8,0
		58,6%	35,5%	4,7%	1,2%			
	bassa	170	188	44	10	412	7,3	7,3
		41,3%	45,6%	10,7%	2,4%			
Il docente espone gli argomenti in modo chiaro?	medio-alta	2359	3186	469	84	6098	7,4	7,5
		38,7%	52,2%	7,7%	1,4%			
	bassa	69	246	78	19	412	6,4	6,5
		16,7%	59,7%	18,9%	4,6%			
Il docente stimola/motiva l'interesse verso gli argomenti?	medio-alta	2165	3045	745	143	6098	7,1	7,3
		35,5%	49,9%	12,2%	2,3%			
	bassa	37	203	134	38	412	5,5	5,5
		9,0%	49,3%	32,5%	9,2%			
Il docente risponde esaurientemente alle richieste di chiarimento?	medio-alta	2811	2908	316	63	6098	7,6	7,7
		46,1%	47,7%	5,2%	1,0%			
	bassa	94	246	56	16	412	6,6	6,6
		22,8%	59,7%	13,6%	3,9%			
Il docente accompagna frequentemente la trattazione dei temi con esempi o casi pratici?	medio-alta	2740	2709	473	90	6098	7,5	7,7
		44,9%	44,4%	7,8%	1,5%			
	bassa	83	214	84	18	412	6,4	6,3
		20,1%	51,9%	20,4%	4,4%			
Ritiene che durante il corso sia incoraggiata la partecipazione attiva degli studenti alla didattica (interventi, ricerche individuali scritte od orali etc.)?	medio-alta	1910	2824	1104	260	6098	6,8	7,1
		31,3%	46,3%	18,1%	4,3%			
	bassa	44	159	152	57	412	5,2	5,1
		10,7%	38,6%	36,9%	13,8%			
Se ha risposto "Più NO che si" o "Decisamente NO" può indicare quello che secondo lei è il motivo principale:	medio-alta	488	249	241	307	1285		
		38,0%	19,4%	18,8%	23,9%			
	bassa	63	32	48	55	198		
		31,8%	16,2%	24,2%	27,8%			
Il docente sottolinea gli argomenti più importanti?	medio-alta	2391	3036	560	111	6098	7,3	7,5
		39,2%	49,8%	9,2%	1,8%			
	bassa	46	256	94	16	412	6,2	6,1
		11,2%	62,1%	22,8%	3,9%			

RELAZIONE CON IL DOCENTE (2ª parte)

	Frequenza corso	DISTRIBUZIONE ASSOLUTA E PERCENTUALE DELLE RISPOSTE					VALORI MEDI DI CONFRONTO	
		9	7	4	2	Tot	Cdl	Fac
Il docente effettua collegamenti con altre materie?	medio-alta	2144	3138	719	97	6098	7,2	7,3
		35,2%	51,5%	11,8%	1,6%			
	bassa	60	226	109	17	412	6,2	6,2
		14,6%	54,9%	26,5%	4,1%			
Il docente dà indicazioni su come studiare la materia?	medio-alta	1714	2742	1331	311	6098	6,6	6,8
		28,1%	45,0%	21,8%	5,1%			
	bassa	36	173	151	52	412	5,2	5,2
		8,7%	42,0%	36,7%	12,6%			

DOMANDE RISERVATE AGLI STUDENTI ISCRITTI AL 2° TRIENNIO DEL CORSO DI LAUREA IN MEDICINA E CHIRURGIA

	Frequenza corso	DISTRIBUZIONE ASSOLUTA E PERCENTUALE DELLE RISPOSTE					VALORI MEDI DI CONFRONTO	
		9	7	4	2	Tot	Cdl	Fac
Il docente del triennio clinico è efficace nell'insegnamento al letto del malato?	medio-alta	886	1300	452	163	2801	6,8	6,8
		31,6%	46,4%	16,1%	5,8%			
	bassa	18	87	69	55	229	5,1	5,1
		7,9%	38,0%	30,1%	24,0%			
Gli orari di svolgimento dell'attività didattica a piccoli gruppi/attività di tirocinio sono rispettati?	medio-alta	947	1268	399	193	2807	6,9	6,9
		33,7%	45,2%	14,2%	6,9%			
	bassa	32	96	61	40	229	5,6	5,6
		14,0%	41,9%	26,6%	17,5%			
È soddisfatto della qualità dell'attività didattica/attività di tirocinio di questo insegnamento?	medio-alta	860	1190	482	275	2807	6,6	6,6
		30,6%	42,4%	17,2%	9,8%			
	bassa	23	78	58	70	229	4,9	4,9
		10,0%	34,1%	25,3%	30,6%			

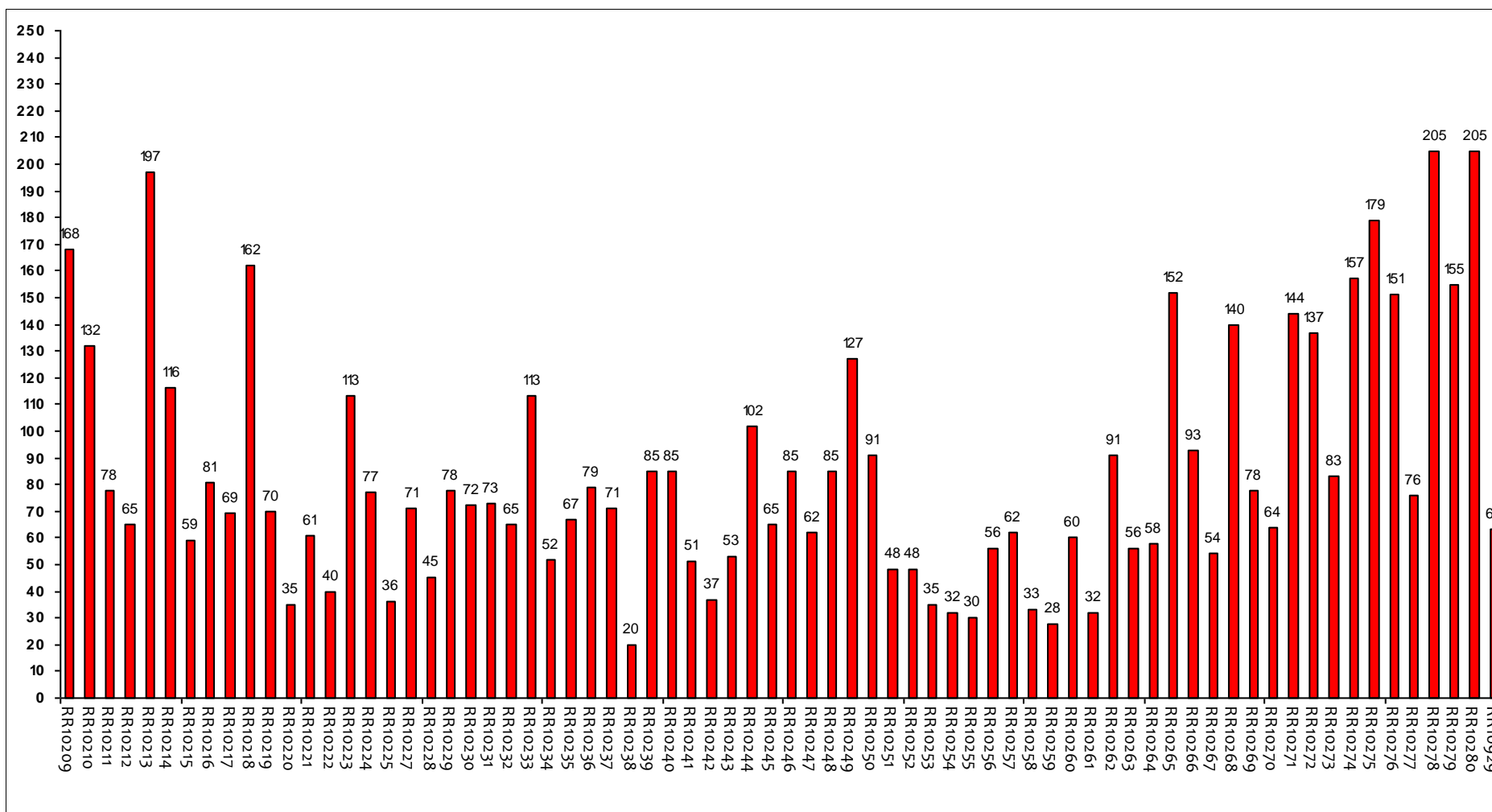
DOMANDE FINALI

	Frequenza corso	DISTRIBUZIONE ASSOLUTA E PERCENTUALE DELLE RISPOSTE				VALORI MEDI DI CONFRONTO		
		Inferiore	Uguale	Superiore	Tot	Cdl	Fac	
Rispetto ai crediti formativi assegnati la quantità di lavoro richiesta dall'insegnamento risulta essere:	medio-alta	697	4089	1312	6098			
		11,4%	67,1%	21,5%				
	bassa	26	247	139	412			
		6,3%	60,0%	33,7%				
L'insegnamento è stato svolto in maniera coerente con quanto dichiarato sul sito Web?	medio-alta	2199	3344	430	125	6098	7,3	7,4
		36,1%	54,8%	7,1%	2,0%			
	bassa	50	256	88	18	412	6,2	6,2
		12,1%	62,1%	21,4%	4,4%			
Le modalità d'esame sono state definite in modo chiaro?	medio-alta	2207	2699	877	315	6098	7,0	7,2
		36,2%	44,3%	14,4%	5,2%			
	bassa	57	194	117	44	412	5,9	6,0
		13,8%	47,1%	28,4%	10,7%			

Confronto tra gli insegnamenti

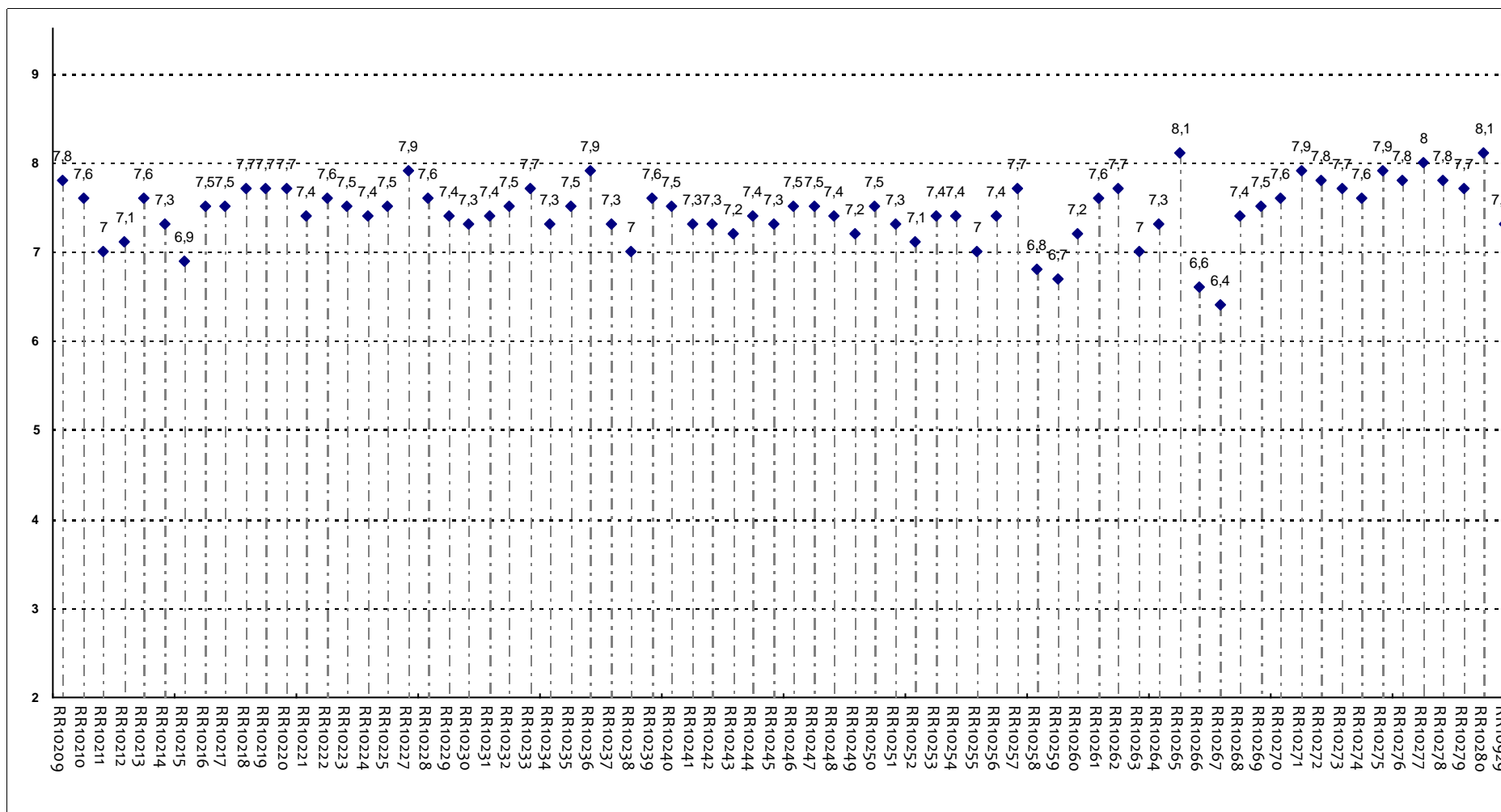
Questa seconda parte del rapporto contiene una serie di grafici che permettono di confrontare il valore medio dei diversi insegnamenti valutati nel corso di laurea per ogni domanda. Nei grafici si riporta anche l'ampiezza del campo interquartile. In pratica per ogni domanda tutti i valori medi dei diversi insegnamenti valutati nel corso di laurea sono stati suddivisi in quarti, ossia in 4 parti contenenti lo stesso numero di valori: nel primo quarto rientra il primo 25% degli insegnamenti (quelli che hanno ottenuto i valori più bassi), nel secondo e nel terzo quarto il successivo 50% (valori all'interno del campo interquartile) mentre nell'ultimo quarto rientra l'ultimo 25% degli insegnamenti (quelli che hanno ottenuto i valori più alti). Tutti i grafici considerano solamente le risposte date dagli studenti che hanno dichiarato di aver frequentato più del 50% delle lezioni.

Numero di questionari analizzati



Codici Insegnamenti

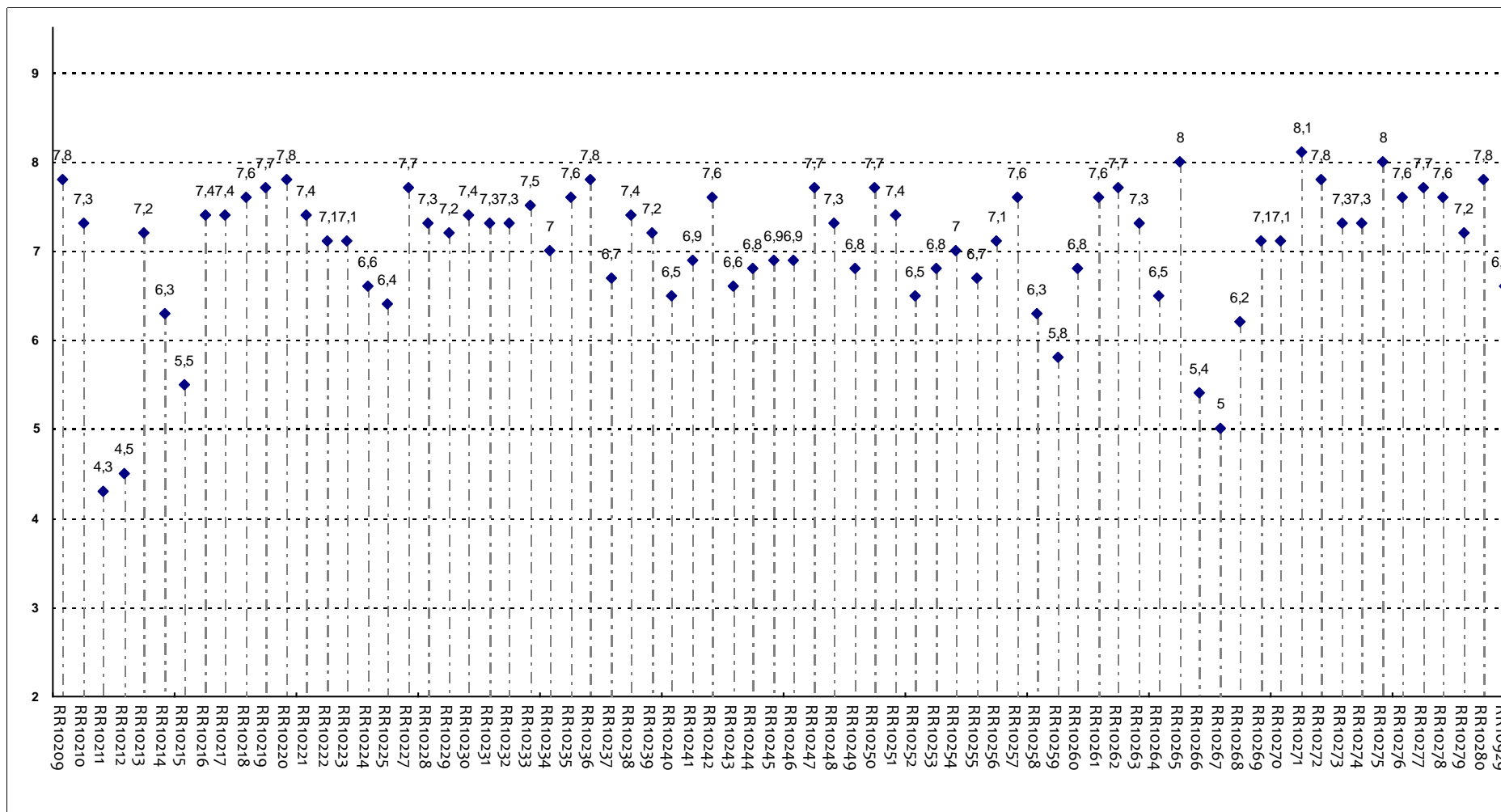
POSIZIONAMENTO DELL'INSEGNAMENTO



Insegnanti - Fascia Media: 7,3 - 7,7

SODDISFAZIONE COMPLESSIVA E ASPETTI DI CONTESTO

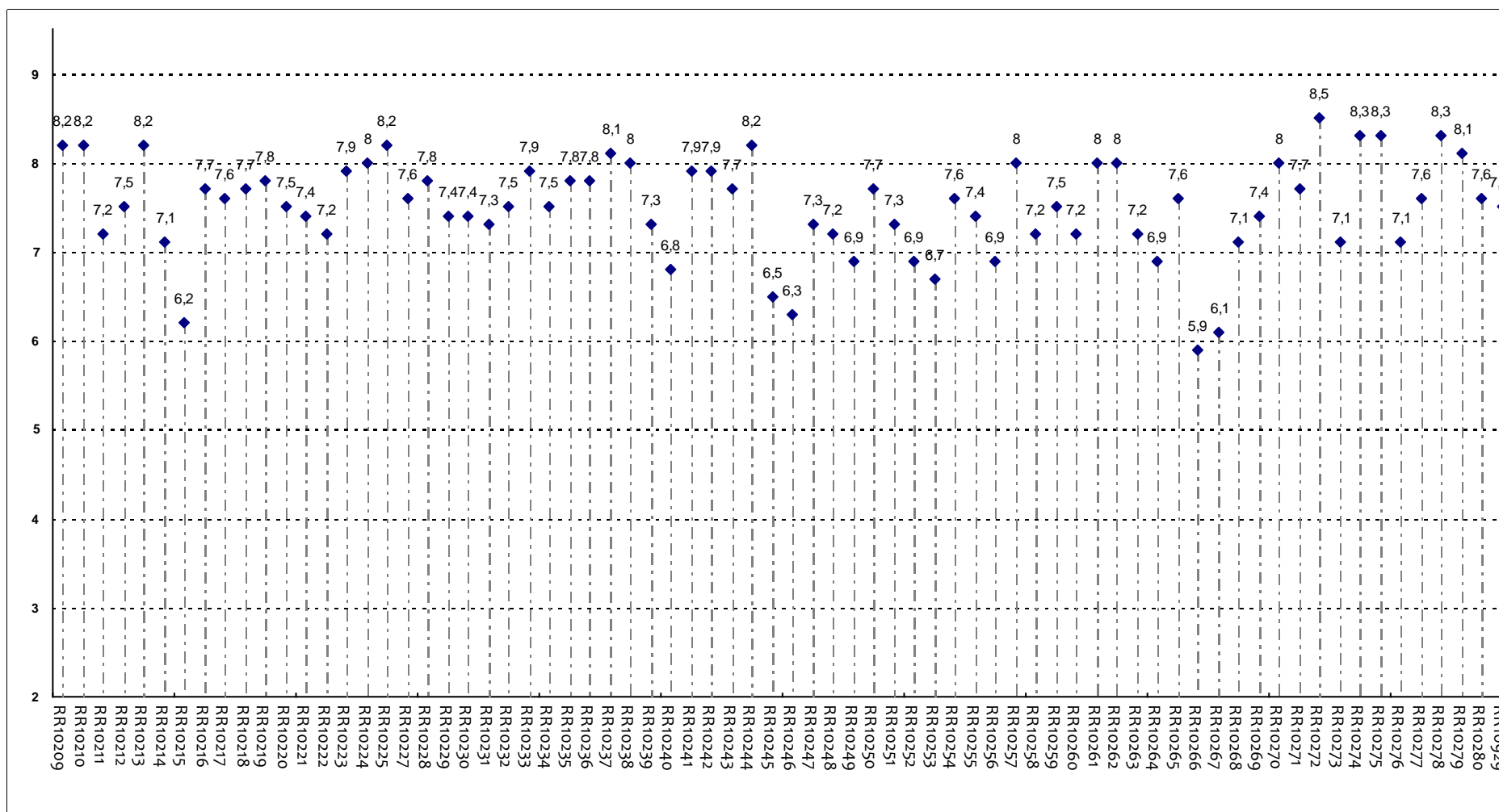
È complessivamente soddisfatto di come è stato svolto questo insegnamento?



Insegnamenti - Fascia Media: 6,8 - 7,6

SODDISFAZIONE COMPLESSIVA E ASPETTI DI CONTESTO

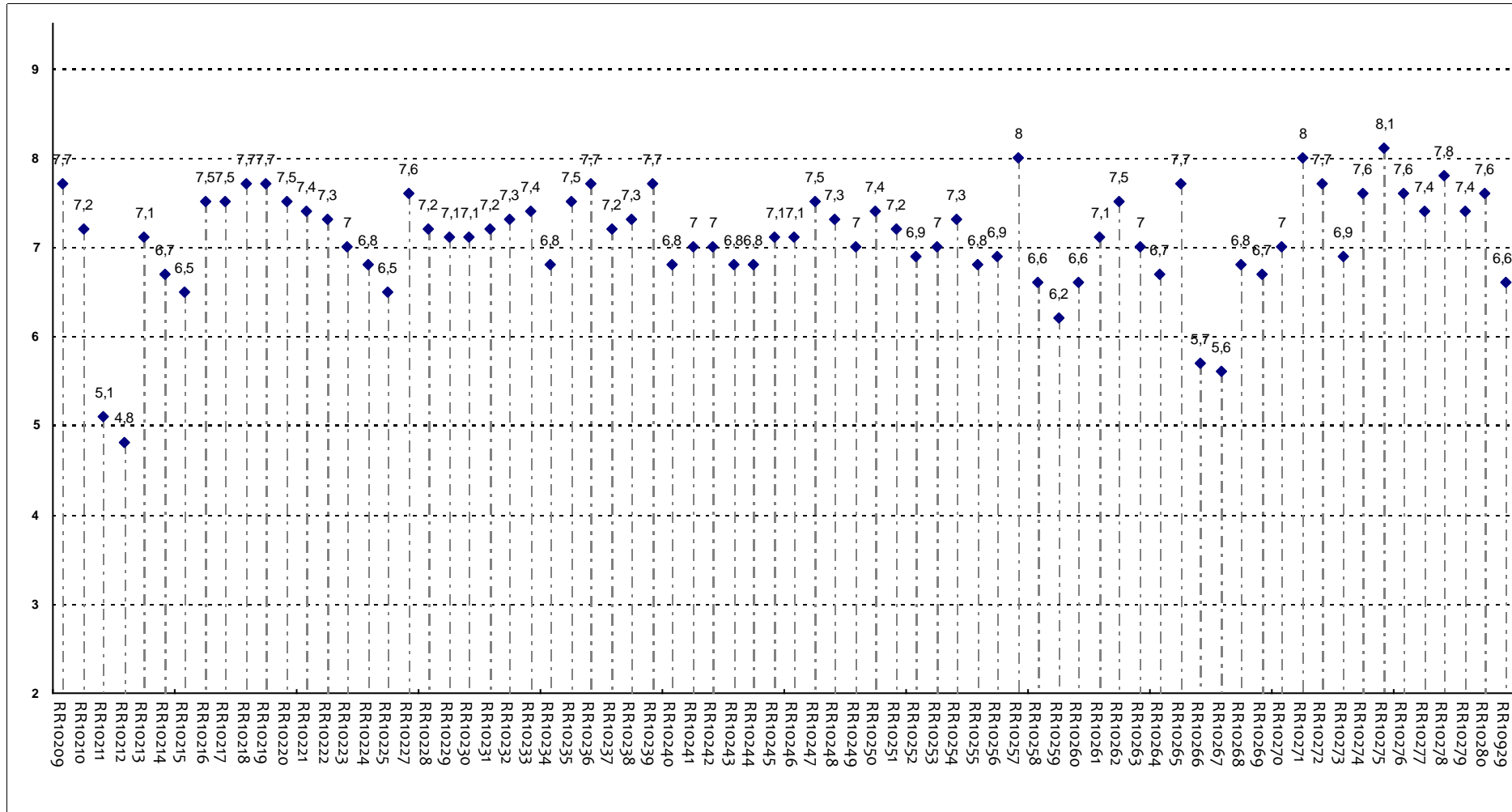
All'inizio dell'insegnamento, era interessato agli argomenti indicati nel programma?



Insegnamenti - Fascia Media: 7,2 - 7,9

SODDISFAZIONE COMPLESSIVA E ASPETTI DI CONTESTO

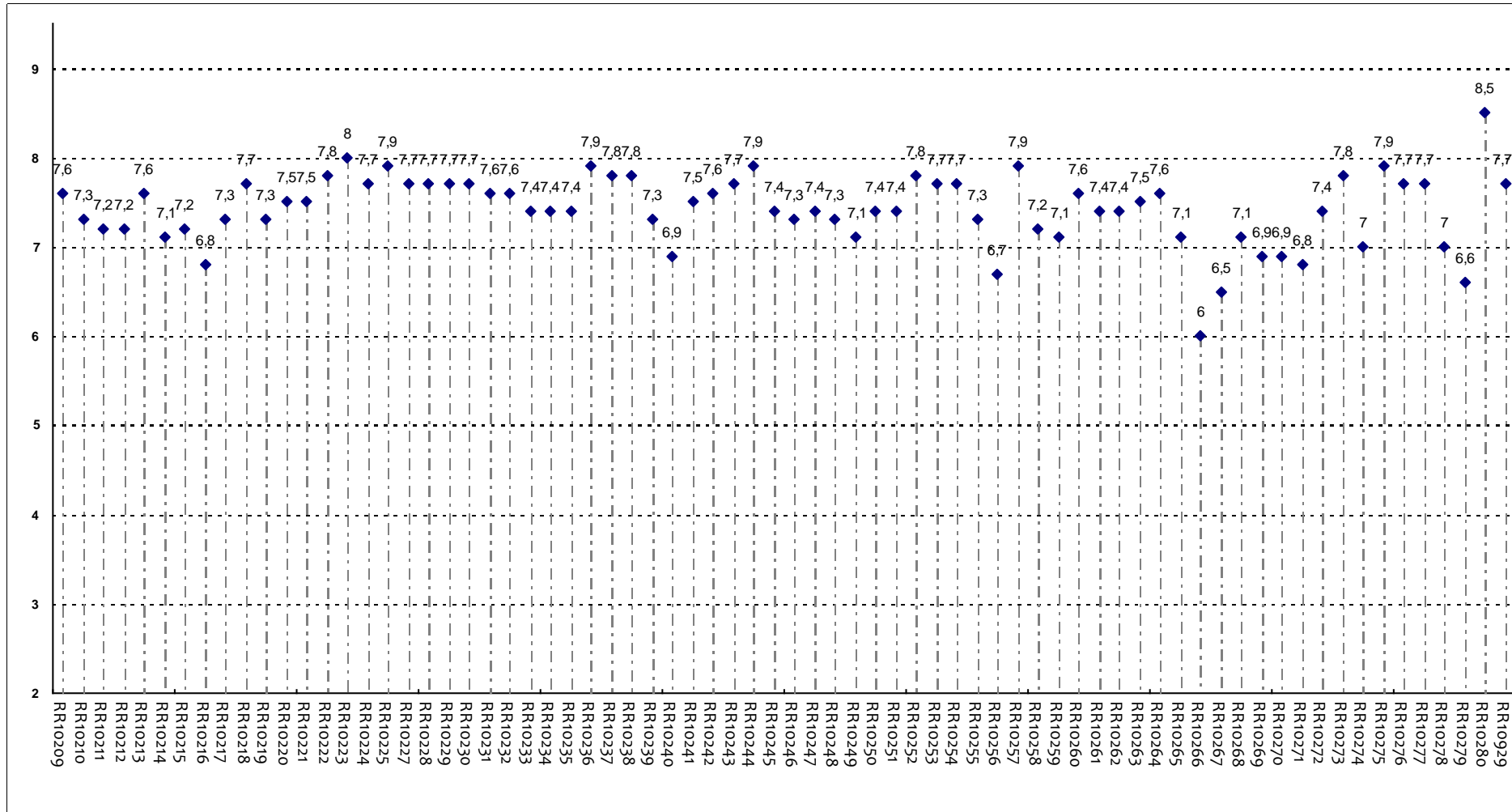
Ritiene che il corso si svolga in modo integrato?



Insegnamenti - Fascia Media: 6,8 - 7,5

SODDISFAZIONE COMPLESSIVA E ASPETTI DI CONTESTO

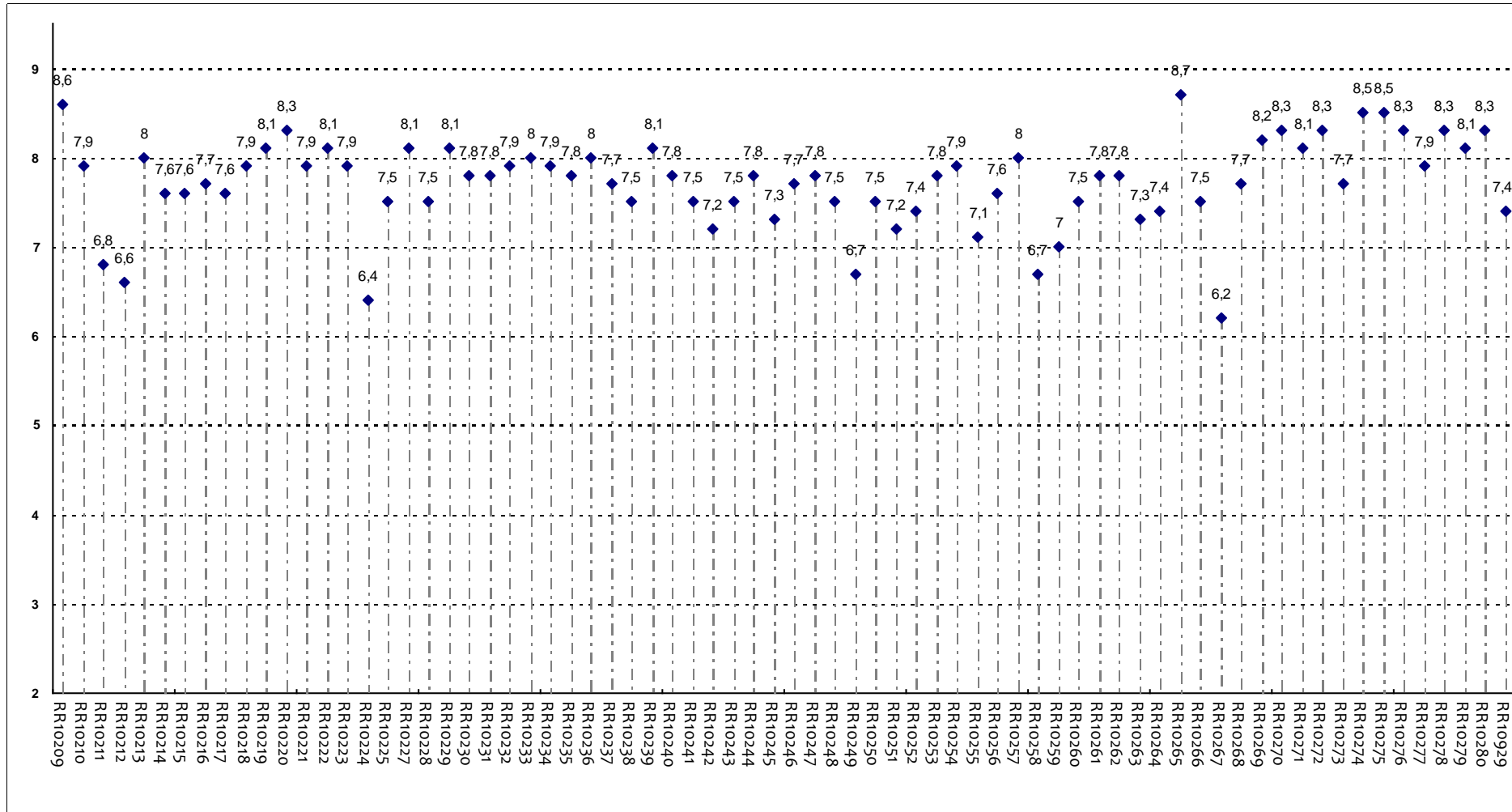
Le conoscenze da lei possedute sono risultate sufficienti per la comprensione degli argomenti trattati all'inizio del corso?



Insegnamenti - Fascia Media: 7,2 - 7,7

SODDISFAZIONE COMPLESSIVA E ASPETTI DI CONTESTO

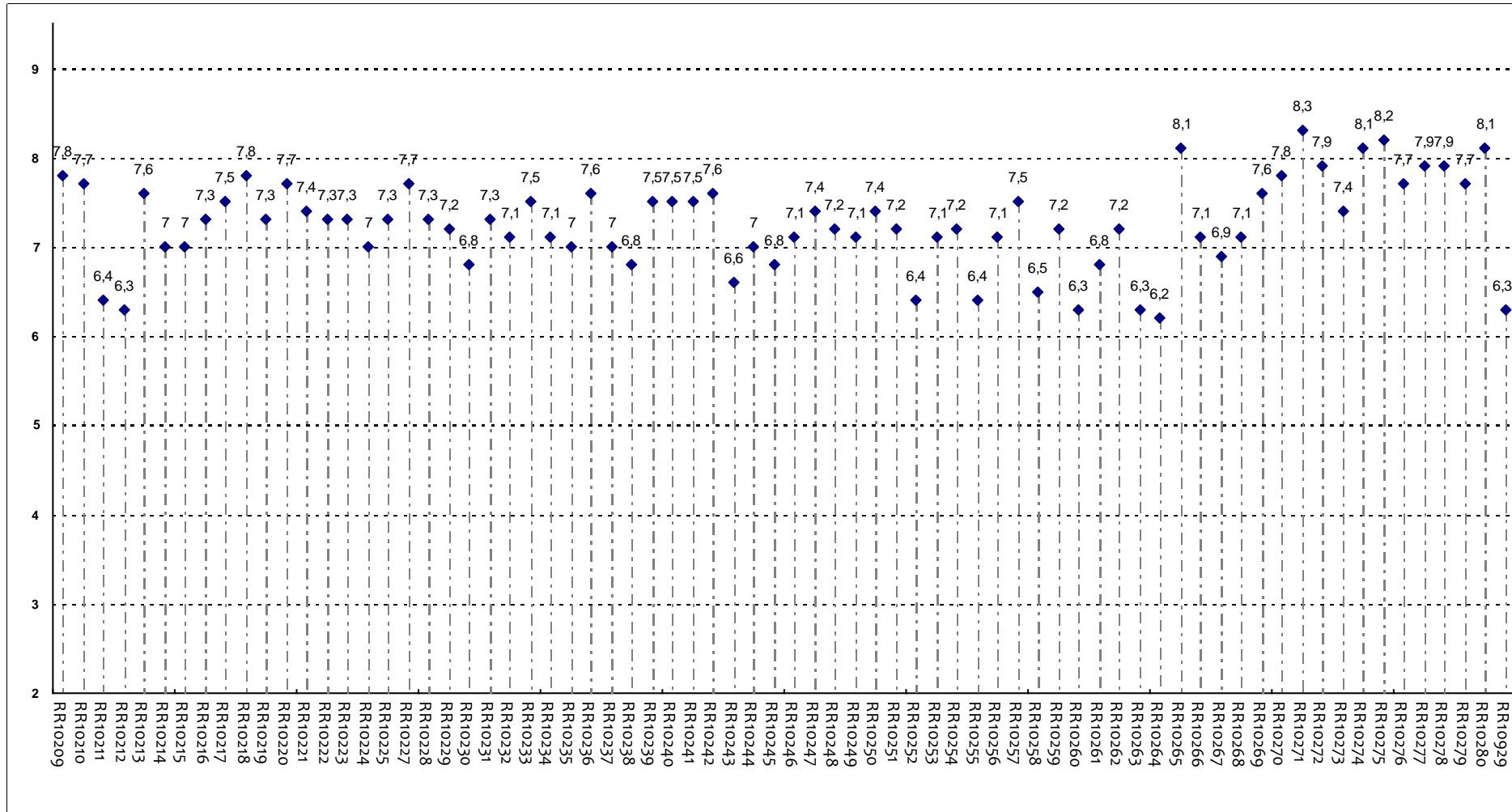
Gli orari di svolgimento delle attività didattiche sono rispettati?



Insegnanti - Fascia Media: 7,5 - 8

SODDISFAZIONE COMPLESSIVA E ASPETTI DI CONTESTO

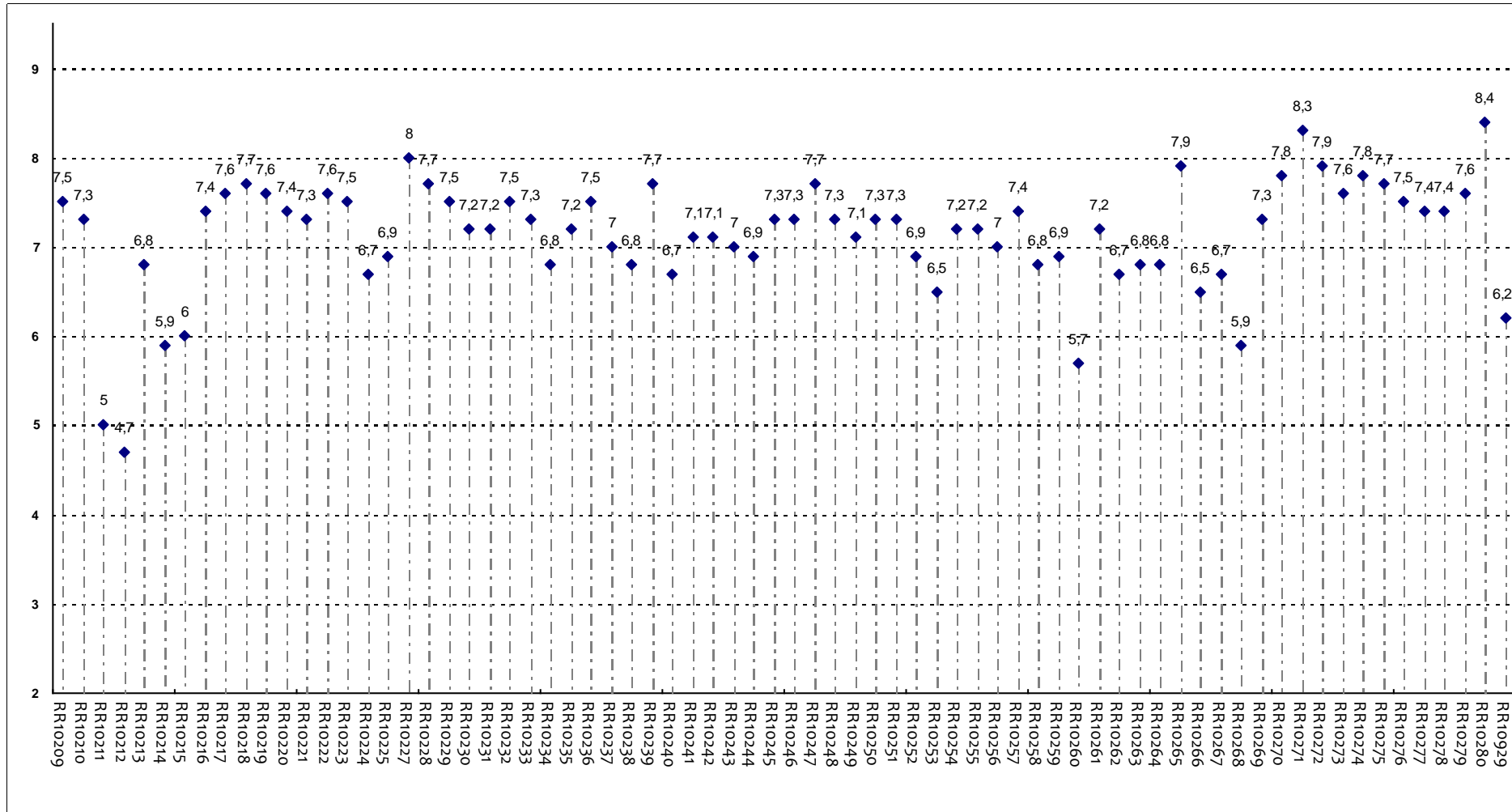
Ritiene che le eventuali ripetizioni e sovrapposizioni rispetto ai contenuti di altri insegnamenti siano state utili ai fini dell'apprendimento?



Insegnamenti - Fascia Media: 7 - 7,6

SODDISFAZIONE COMPLESSIVA E ASPETTI DI CONTESTO

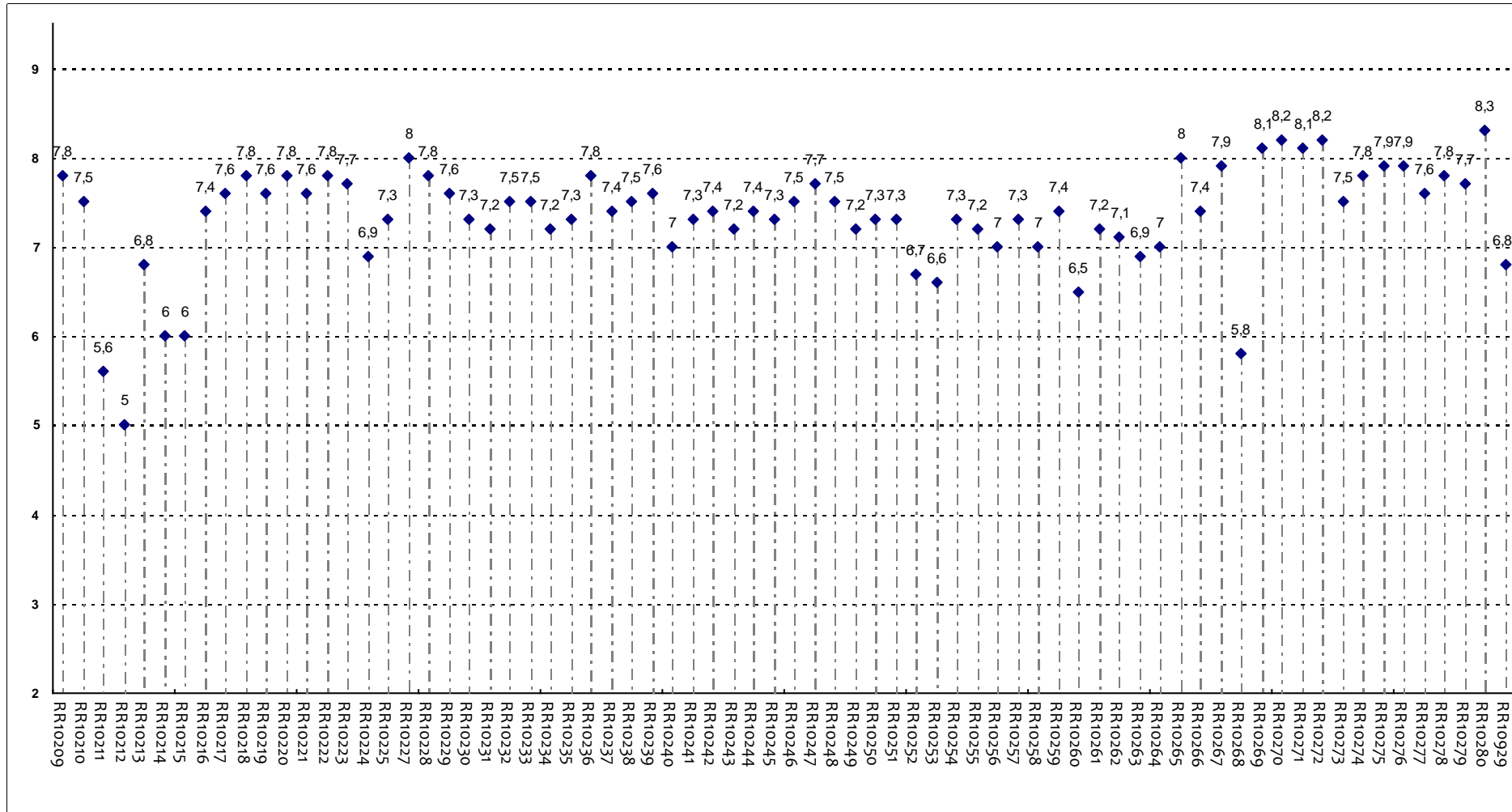
Il materiale didattico è indicato con chiarezza e in tempo utile per la preparazione dell'esame?



Insegnamenti - Fascia Media: 6,8 - 7,5

SODDISFAZIONE COMPLESSIVA E ASPETTI DI CONTESTO

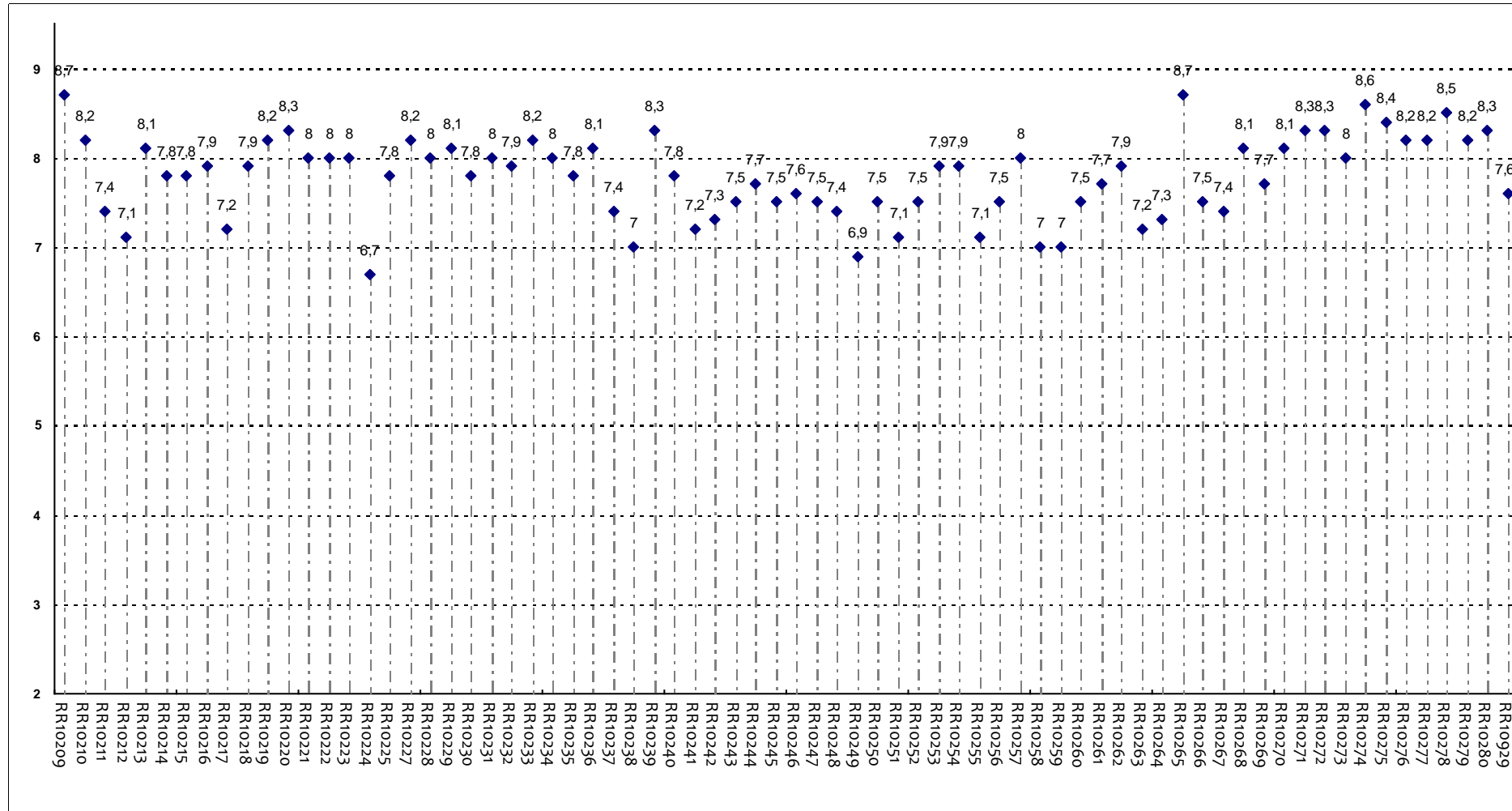
Il materiale didattico è facilmente reperibile?



Insegnamenti - Fascia Media: 7,2 - 7,7

RELAZIONE CON IL DOCENTE

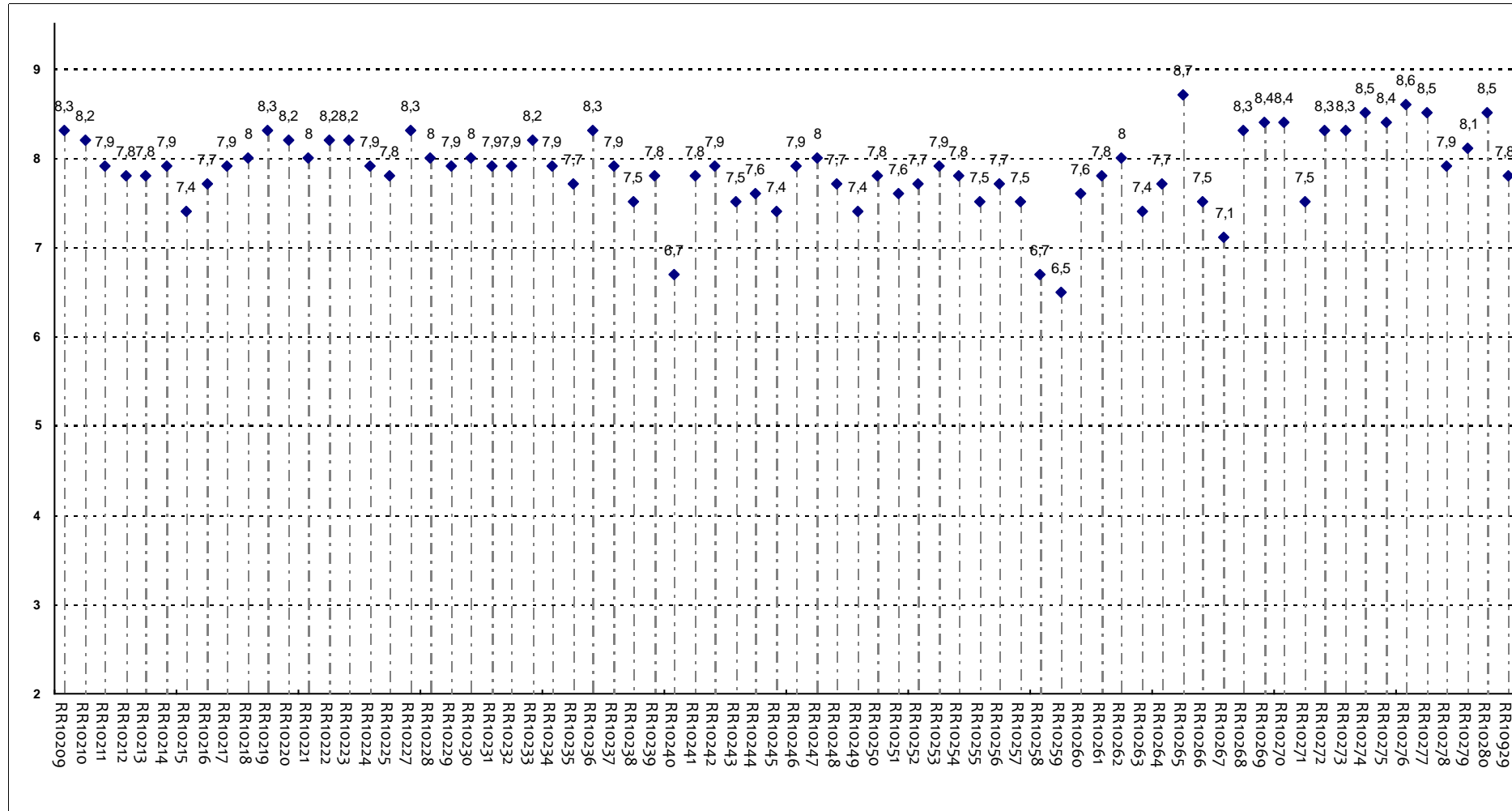
Il docente è puntuale all'inizio della lezione?



Insegnamenti - Fascia Media: 7,5 - 8,1

RELAZIONE CON IL DOCENTE

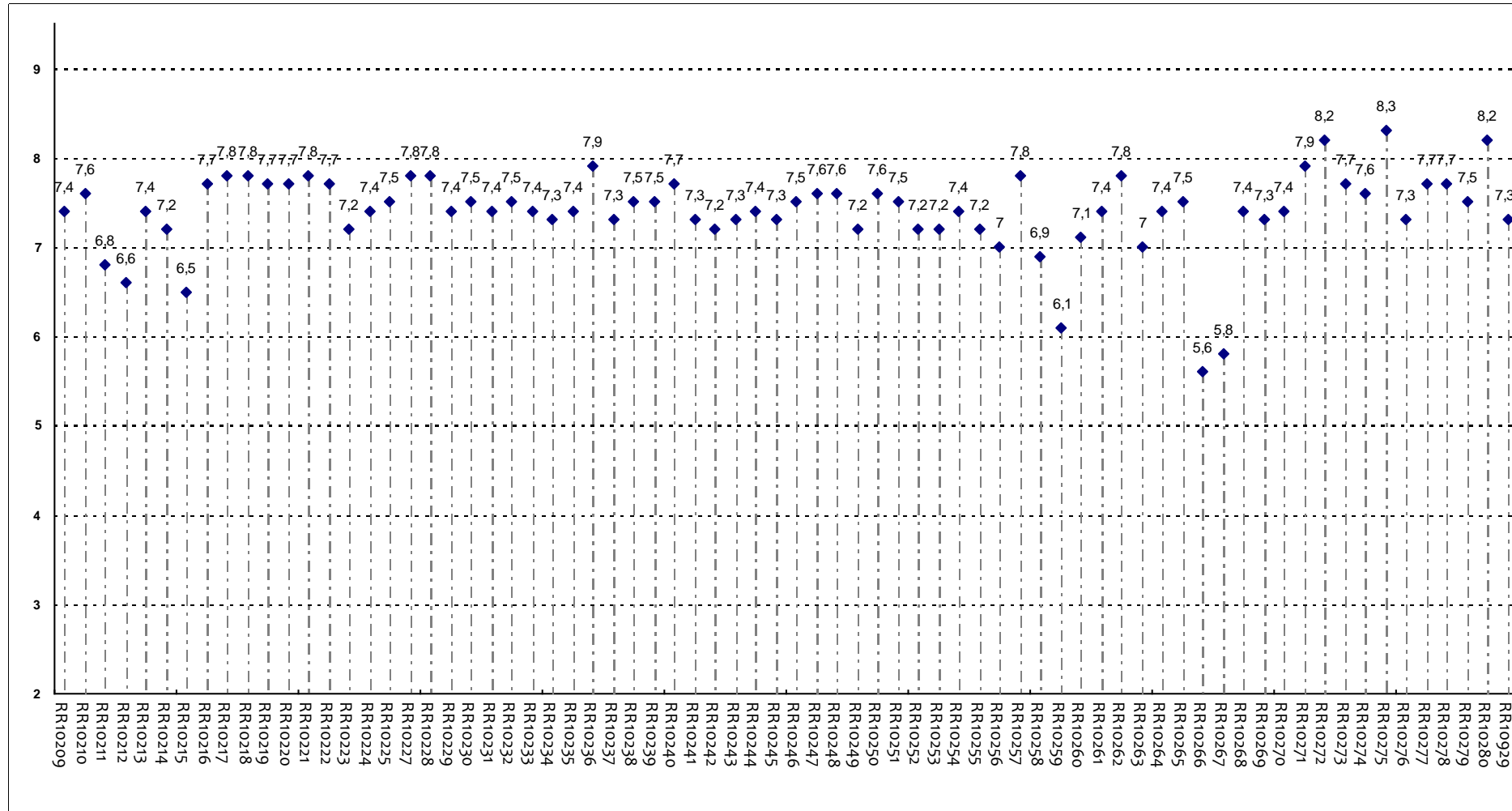
Il docente tratta gli studenti con rispetto?



Insegnamenti - Fascia Media: 7,7 - 8,2

RELAZIONE CON IL DOCENTE

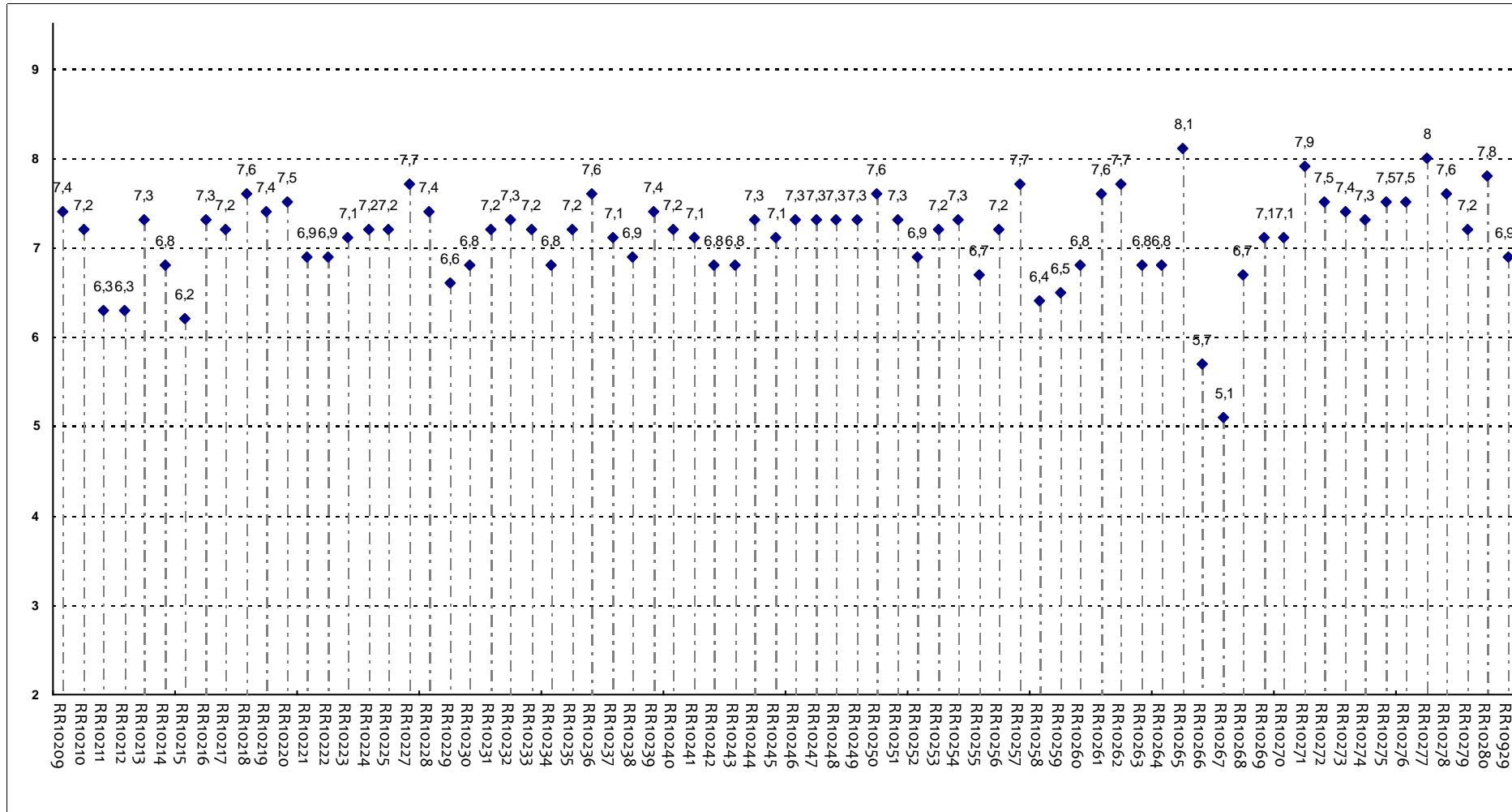
Il docente espone gli argomenti in modo chiaro?



Insegnamenti - Fascia Media: 7,3 - 7,7

RELAZIONE CON IL DOCENTE

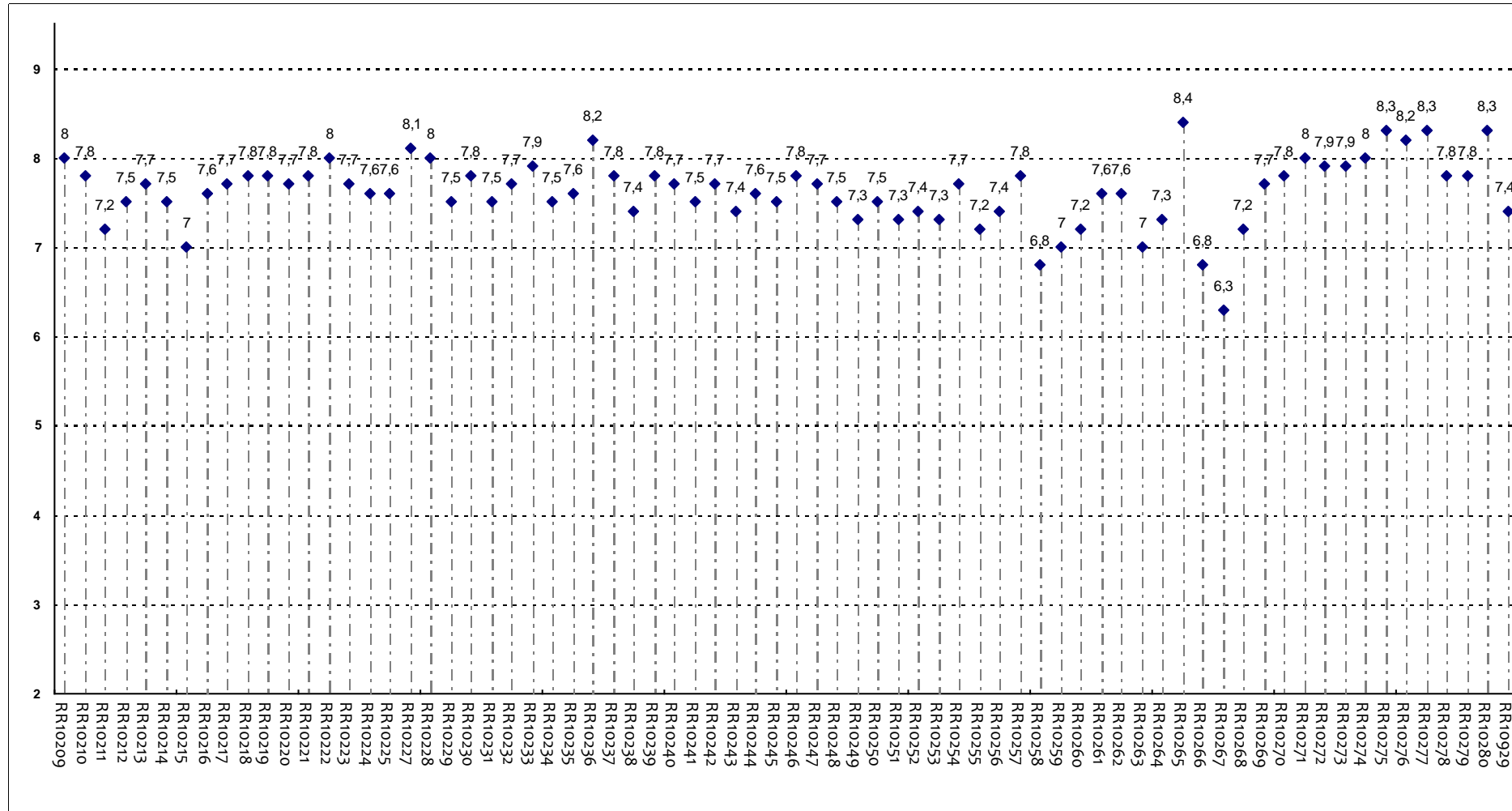
Il docente stimola/motiva l'interesse verso gli argomenti?



Insegnamenti - Fascia Media: 6,9 - 7,4

RELAZIONE CON IL DOCENTE

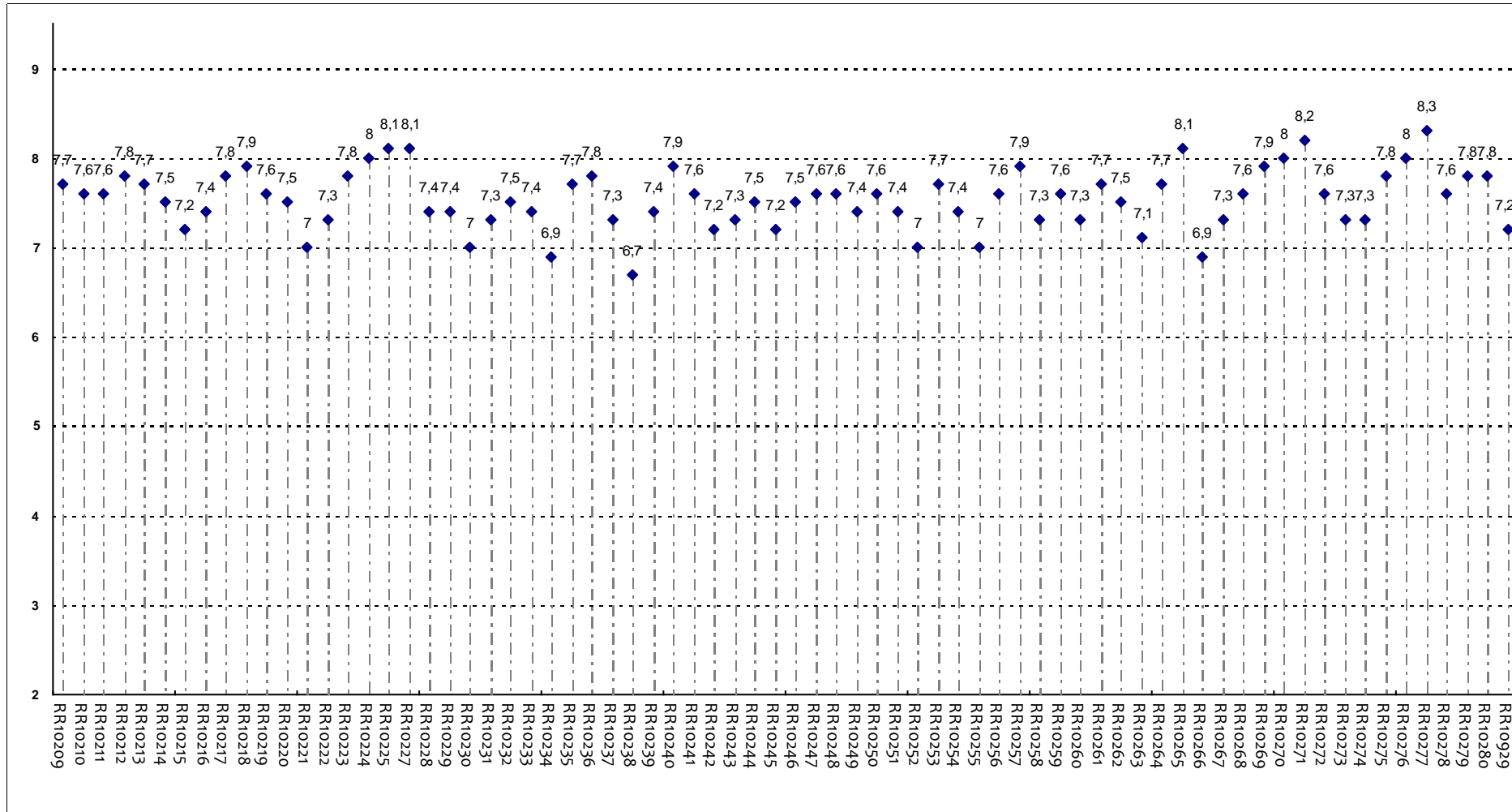
Il docente risponde esaurientemente alle richieste di chiarimento?



Insegnamenti - Fascia Media: 7,4 - 7,8

RELAZIONE CON IL DOCENTE

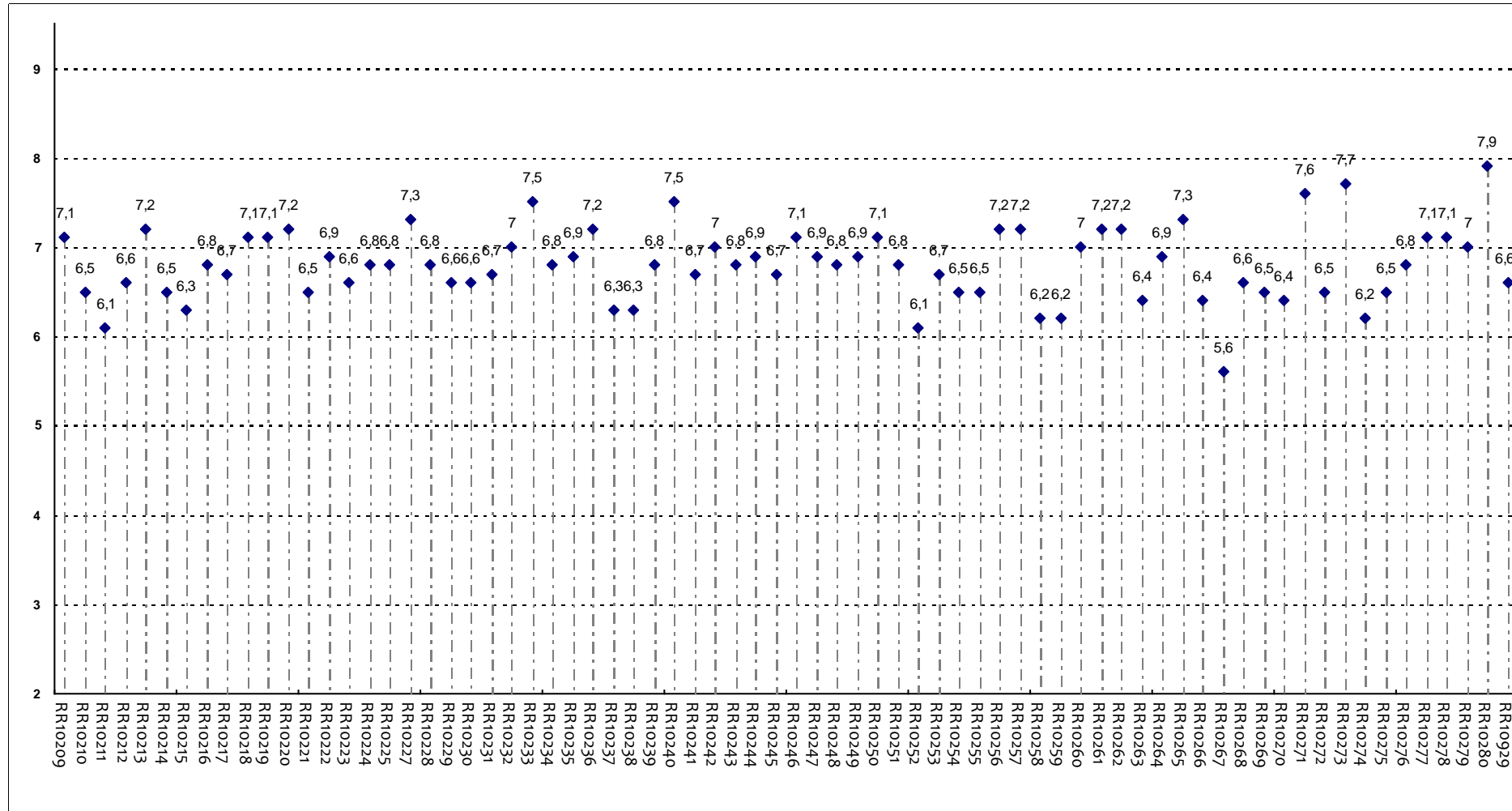
Il docente accompagna frequentemente la trattazione dei temi con esempi o casi pratici?



Insegnamenti - Fascia Media: 7,3 - 7,8

RELAZIONE CON IL DOCENTE

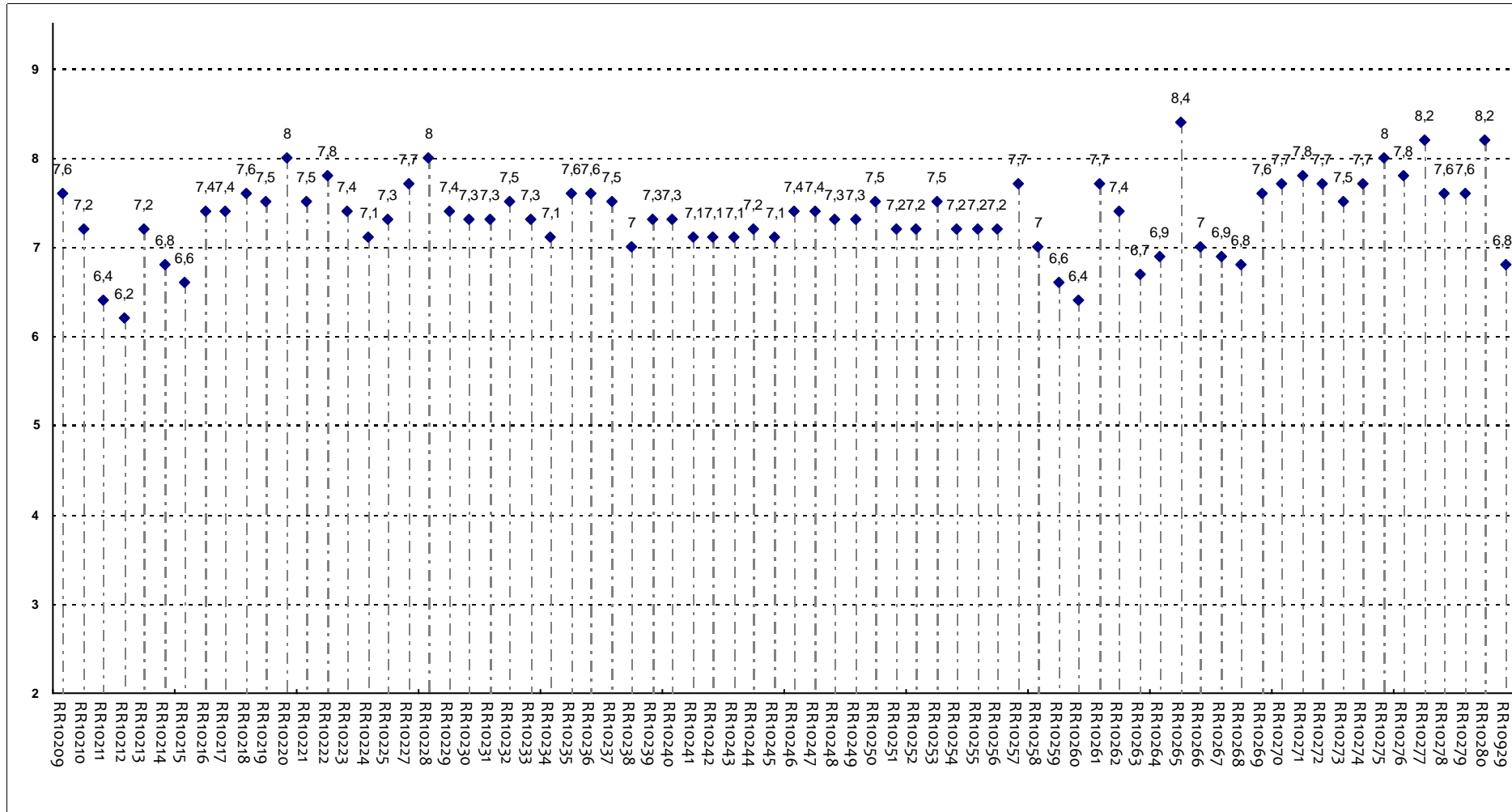
Ritiene che durante il corso sia incoraggiata la partecipazione attiva degli studenti alla didattica (interventi, ricerche individuali scritte od orali etc.)?



Insegnamenti - Fascia Media: 6,5 - 7,1

RELAZIONE CON IL DOCENTE

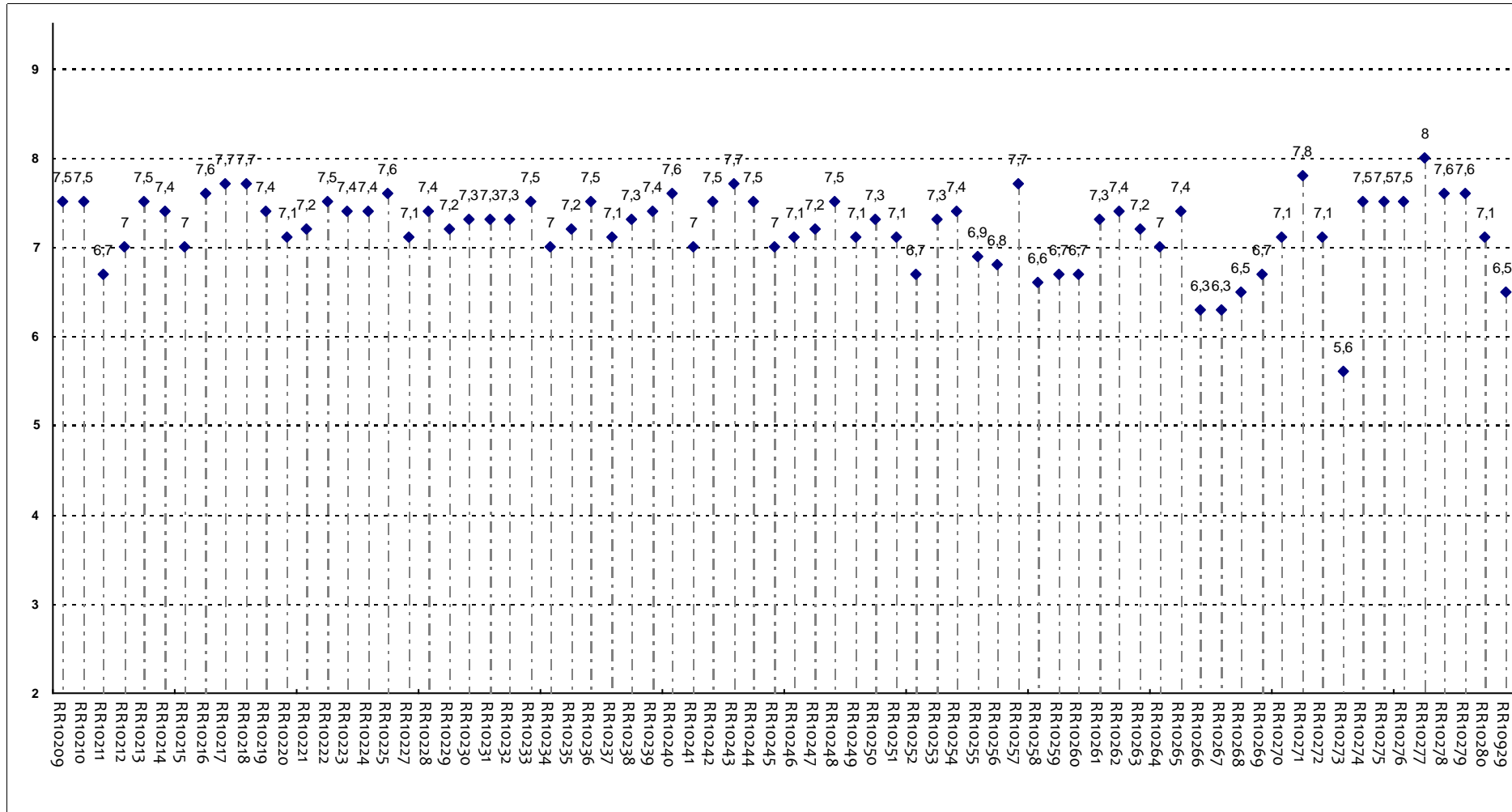
Il docente sottolinea gli argomenti più importanti?



Insegnamenti - Fascia Media: 7,1 - 7,6

RELAZIONE CON IL DOCENTE (2ª parte)

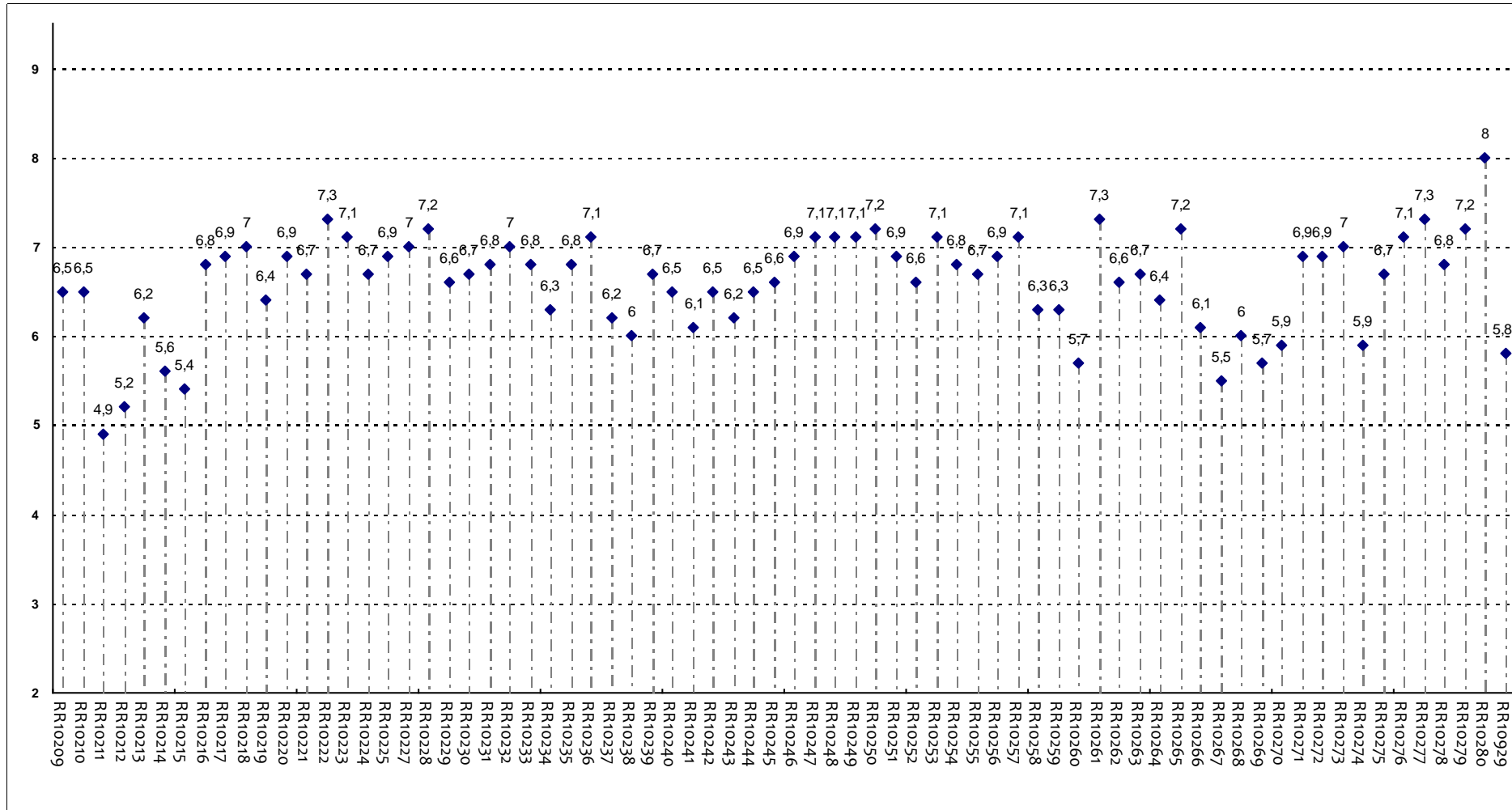
Il docente effettua collegamenti con altre materie?



Insegnamenti - Fascia Media: 7 - 7,5

RELAZIONE CON IL DOCENTE (2ª parte)

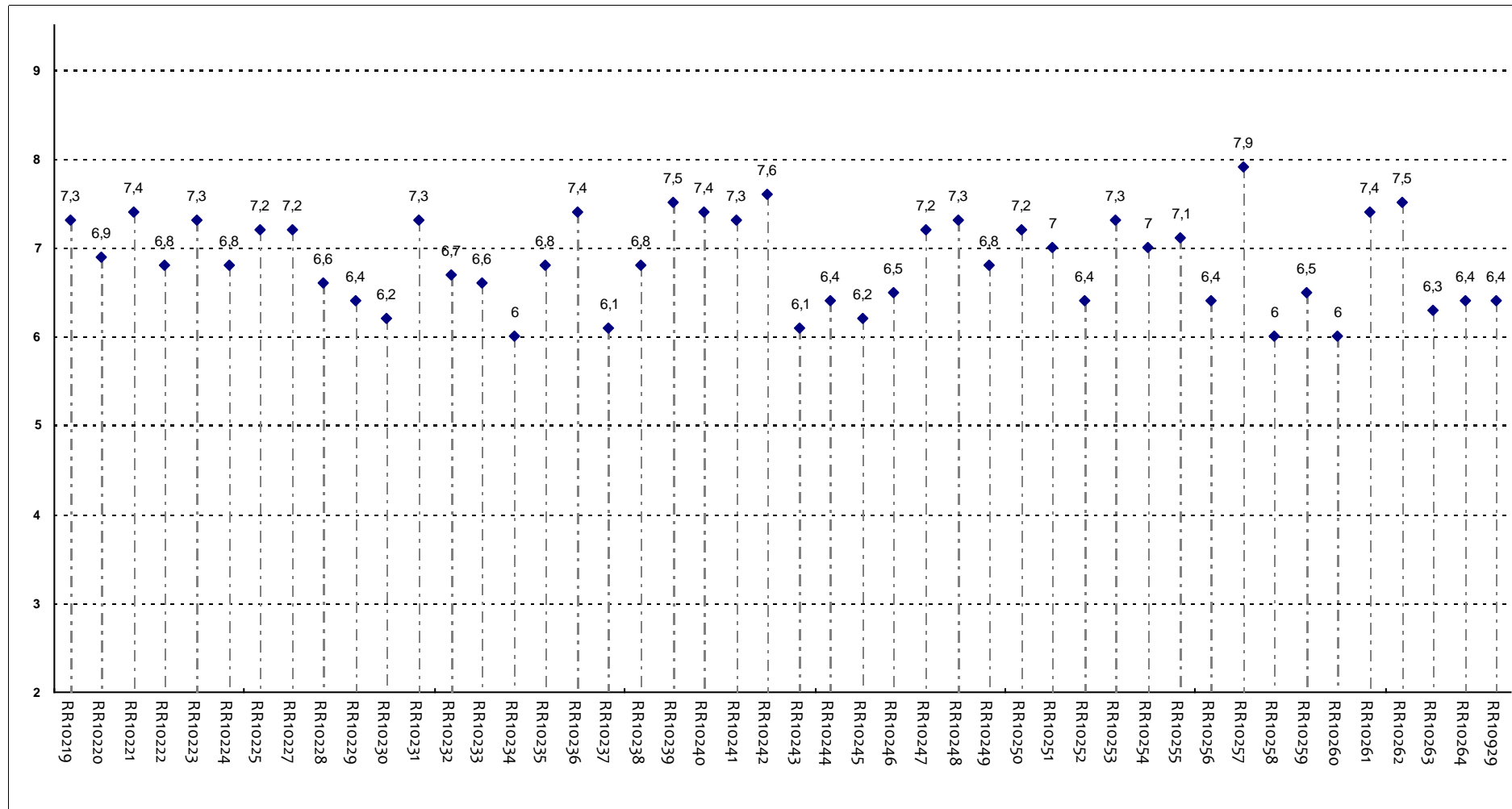
Il docente dà indicazioni su come studiare la materia?



Insegnanti - Fascia Media: 6,3 - 7

DOMANDE RISERVATE AGLI STUDENTI ISCRITTI AL 2° TRIENNIO DEL CORSO DI LAUREA IN MEDICINA E CHIRURGIA

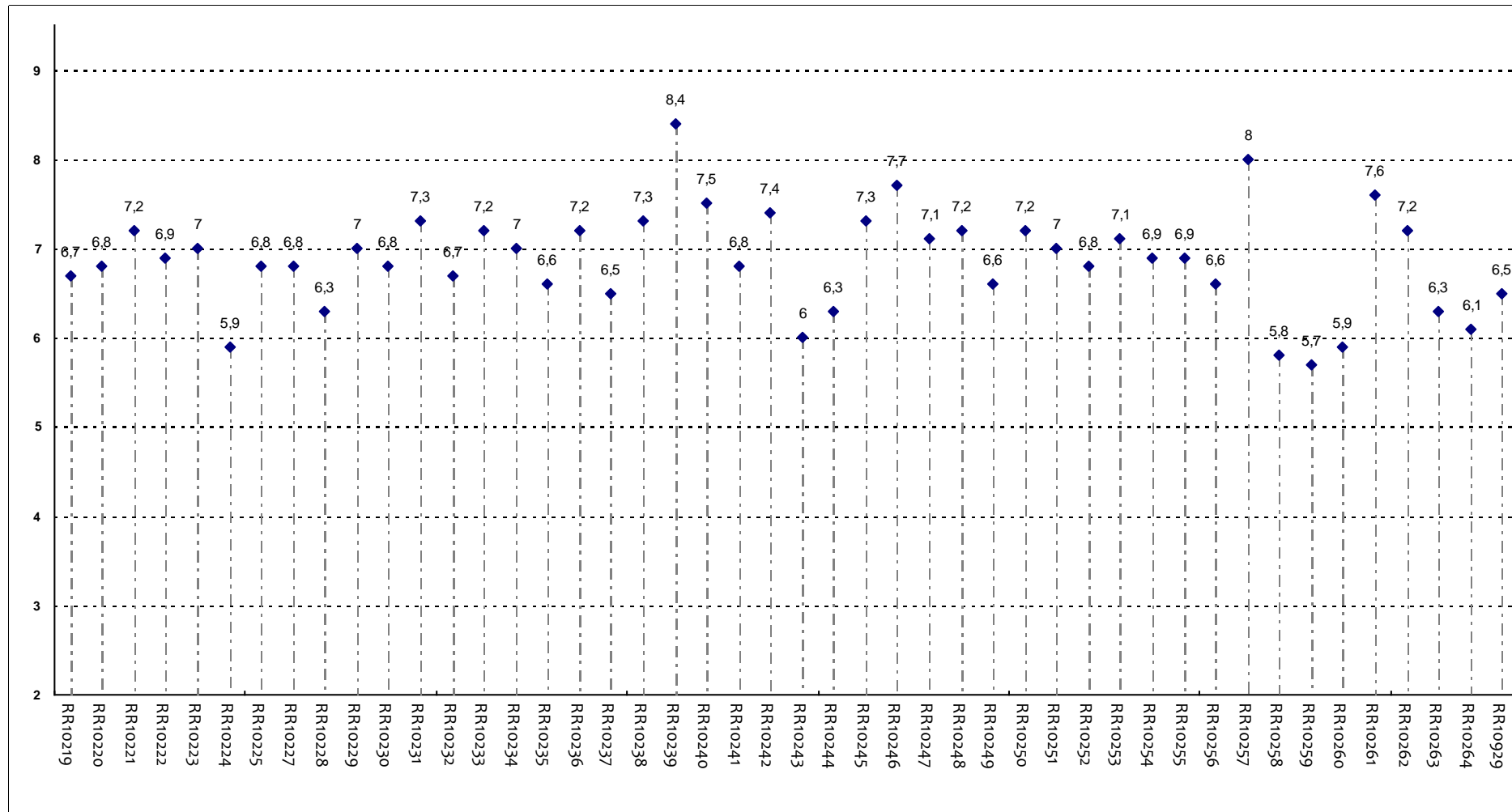
Il docente del triennio clinico è efficace nell'insegnamento al letto del malato?



Insegnamenti - Fascia Media: 6,4 - 7,3

DOMANDE RISERVATE AGLI STUDENTI ISCRITTI AL 2° TRIENNIO DEL CORSO DI LAUREA IN MEDICINA E CHIRURGIA

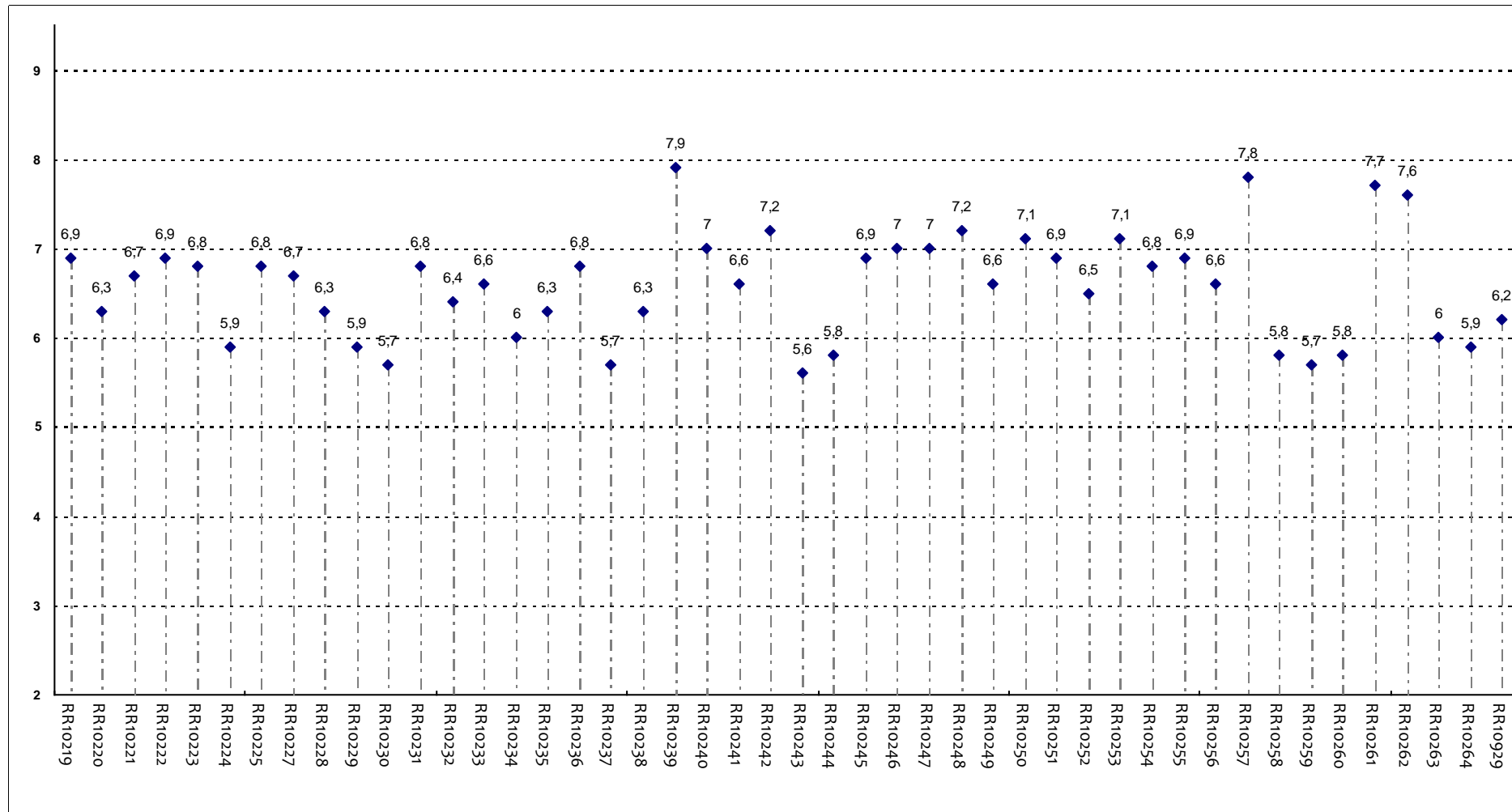
Gli orari di svolgimento dell'attività didattica a piccoli gruppi/attività di tirocinio sono rispettati?



Insegnamenti - Fascia Media: 6,6 - 7,2

DOMANDE RISERVATE AGLI STUDENTI ISCRITTI AL 2° TRIENNIO DEL CORSO DI LAUREA IN MEDICINA E CHIRURGIA

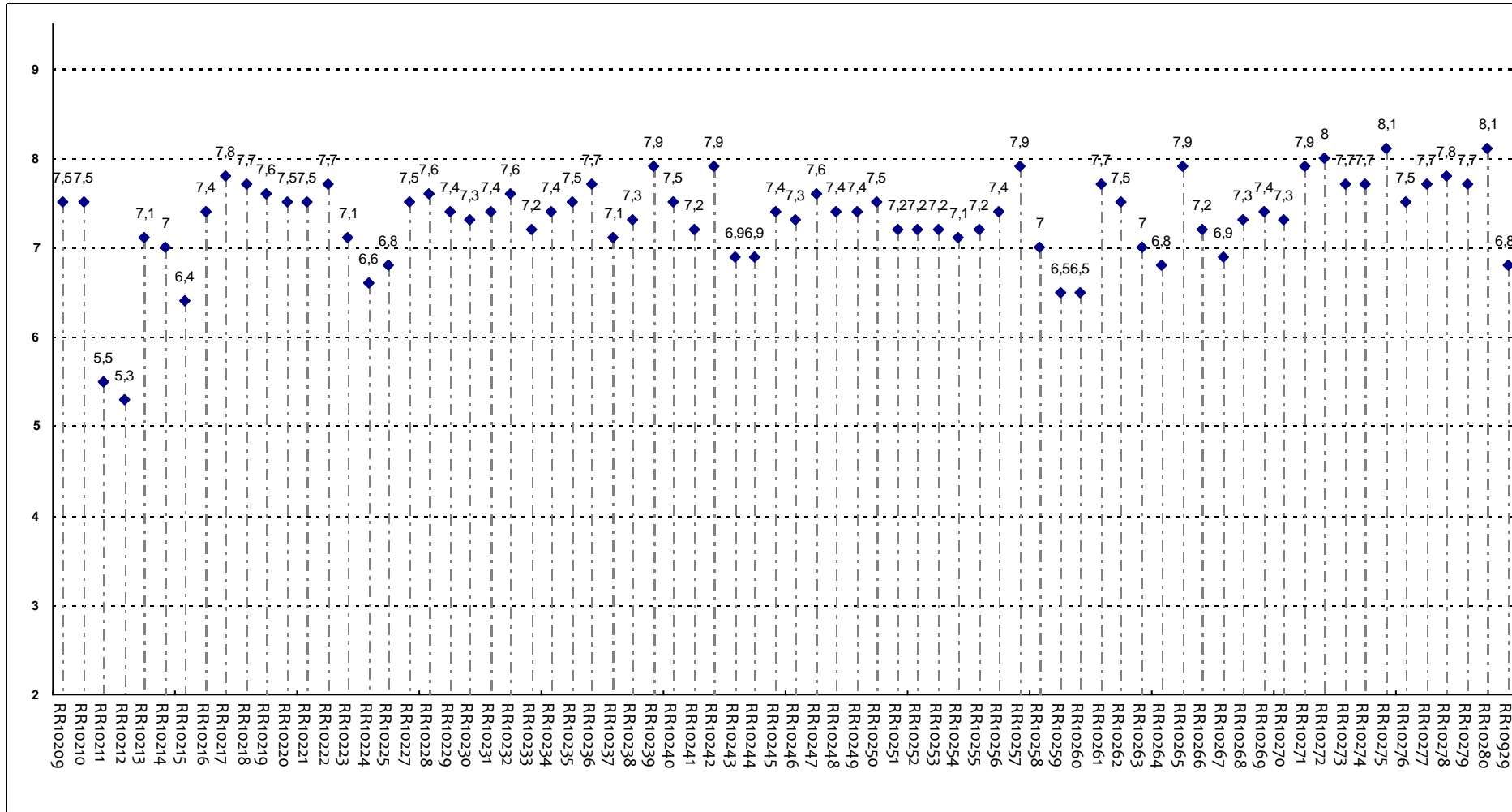
È soddisfatto della qualità dell'attività didattica/attività di tirocinio di questo insegnamento?



Insegnamenti - Fascia Media: 6 - 6,9

DOMANDE FINALI

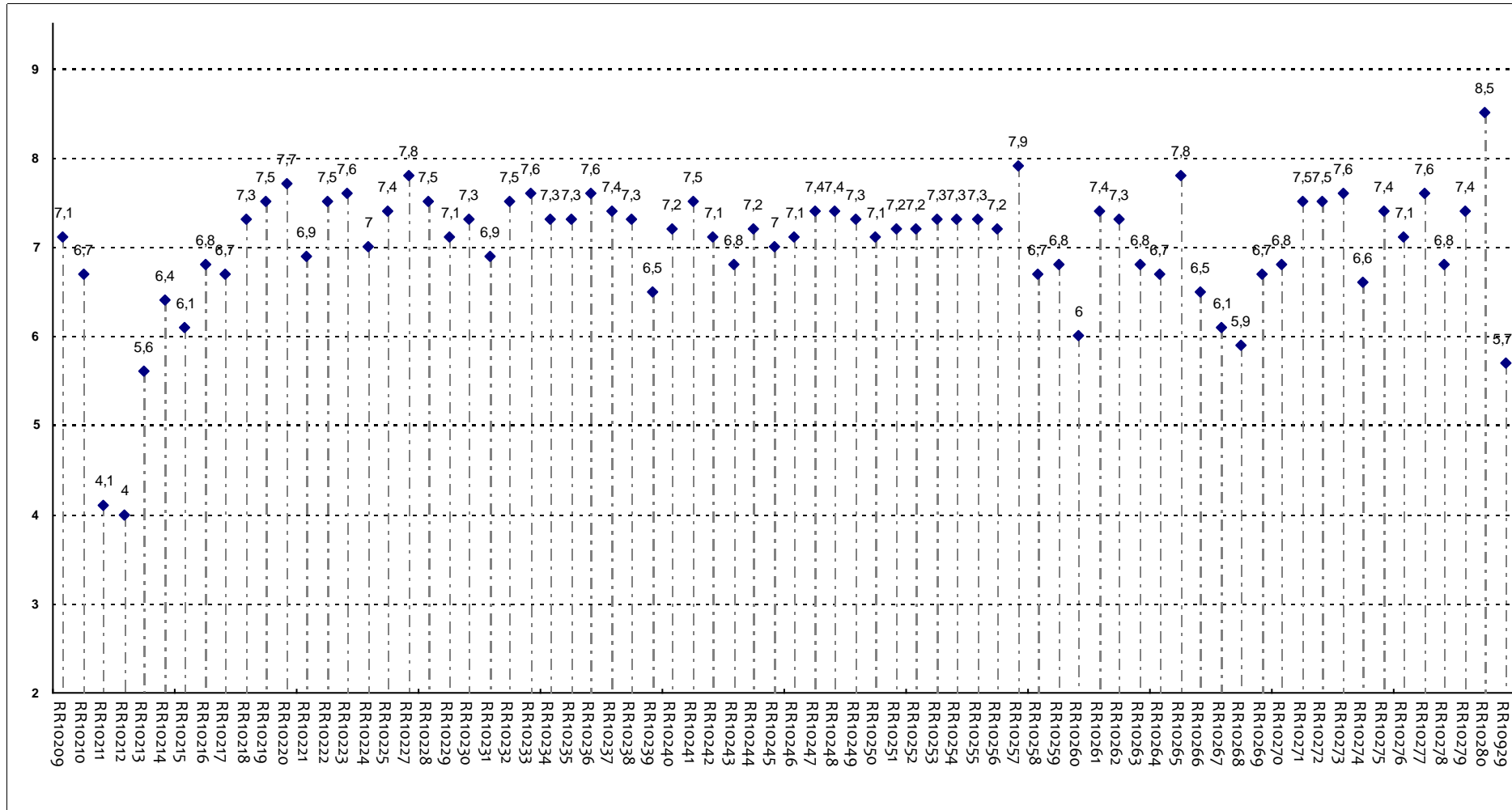
L'insegnamento è stato svolto in maniera coerente con quanto dichiarato sul sito Web?



Insegnamenti - Fascia Media: 7,1 - 7,6

DOMANDE FINALI

Le modalità d'esame sono state definite in modo chiaro?



Insegnamenti - Fascia Media: 6,8 - 7,4