

# UNIVERSITA' CATTOLICA DEL SACRO CUORE

## Valutazione della soddisfazione degli studenti a.a. 2012-2013

(Legge 370/1999)

### Riepilogo delle valutazioni fornite

Rapporto statistico relativo al corso di laurea di:

Medicina e Chirurgia

Sede di Roma

Facoltà di: MEDICINA E CHIRURGIA

<b>Questionari compilati per Corso di laurea</b>	<b>3355</b>
<b>Insegnamenti/docenti valutati afferenti al Corso di laurea</b>	<b>73</b>

Le risposte sono aggregate in base alla frequenza dichiarata dagli studenti, individuando così due popolazioni: chi ha dichiarato una frequenza 'bassa' e chi ha dichiarato una frequenza 'medio-alta'

Le domande sono state raggruppate in sezioni; per ciascuna di esse viene riportata:

- la distribuzione di frequenza assoluta e percentuale delle risposte, calcolata rispetto al totale dei rispondenti alla singola domanda;
- la media aritmetica, ove calcolabile, dei livelli di soddisfazione utilizzando la scala a 4 valori: 9, 7, 4 e 2 che sono stati abbinati rispettivamente alle 4 modalità di risposta 'Decisamente Sì', 'Più Sì che NO', 'Più NO che Sì' e 'Decisamente NO';
- i valori medi di confronto calcolati sulla totalità degli insegnamenti della Facoltà nella sede

Nel testo delle domande laddove viene riportato 'insegnamento' è da leggersi 'Corso Integrato'

Anno di corso	1°	2°	3°	4°	5°	6°	Ripetente	1° f.c.	2° f.c.	3° f.c. e oltre	Tot
		1235	590	390	502	359	279				
	36,8%	17,6%	11,6%	15,0%	10,7%	8,3%					
Con quale frequenza ha seguito le lezioni di questo insegnamento?	Alta		Media			Bassa			Tot		
	2622		636			97			3355		
	78,2%		19,0%			2,9%					

### SODDISFAZIONE COMPLESSIVA E ASPETTI DI CONTESTO

Frequenza corso	DISTRIBUZIONE ASSOLUTA E PERCENTUALE DELLE RISPOSTE						VALORI MEDI DI CONFRONTO		
	9	7	4	2	Tot	Cdl	Fac		
È complessivamente soddisfatto di come è stato svolto questo insegnamento?	medio-alta	1207	1440	468	143	3258	7,1	7,1	
	bassa	14	36	25	22	97	5,4	5,4	
All'inizio dell'insegnamento, era interessato agli argomenti indicati nel programma?	medio-alta	1698	1084	384	92	3258	7,5	7,6	
	bassa	28	27	21	21	97	5,8	5,9	
Ritiene che il corso si svolga in modo integrato?	medio-alta	1242	1487	395	134	3258	7,2	7,2	
	bassa	17	34	22	24	97	5,4	5,4	
Le conoscenze da lei possedute sono risultate sufficienti per la comprensione degli argomenti trattati all'inizio del corso?	medio-alta	1325	1481	346	106	3258	7,3	7,3	
	bassa	30	41	15	11	97	6,6	6,6	
Gli orari di svolgimento delle attività didattiche sono rispettati?	medio-alta	2028	1042	141	47	3258	8,0	8,0	
	bassa	39	41	5	12	97	7,0	7,0	
Ritiene che le eventuali ripetizioni e sovrapposizioni rispetto ai contenuti di altri insegnamenti siano state utili ai fini dell'apprendimento?	medio-alta	1427	1300	291	108	132	3258	7,5	7,5
	bassa	20	37	15	8	17	97	6,4	6,4
Il materiale didattico è indicato con chiarezza e in tempo utile per la preparazione dell'esame?	medio-alta	1405	1267	438	148	3258	7,2	7,2	
	bassa	28	29	22	18	97	6,0	6,0	
Il materiale didattico è facilmente reperibile?	medio-alta	1609	1246	304	99	3258	7,6	7,6	
	bassa	28	33	17	19	97	6,1	6,1	

## RELAZIONE CON IL DOCENTE

Frequenza corso	DISTRIBUZIONE ASSOLUTA E PERCENTUALE DELLE RISPOSTE						VALORI MEDI DI CONFRONTO	
	9	7	4	2	Tot	Cdl	Fac	
Il docente è puntuale all'inizio della lezione?	medio-alta	2020	993	175	70	3258	8,0	8,0
		62,0%	30,5%	5,4%	2,1%			
	bassa	42	38	6	11	97	7,1	7,1
		43,3%	39,2%	6,2%	11,3%			
Il docente tratta gli studenti con rispetto?	medio-alta	2064	968	171	55	3258	8,0	8,0
		63,4%	29,7%	5,2%	1,7%			
	bassa	50	27	9	11	97	7,2	7,2
		51,5%	27,8%	9,3%	11,3%			
Il docente espone gli argomenti in modo chiaro?	medio-alta	1254	1613	321	70	3258	7,4	7,4
		38,5%	49,5%	9,9%	2,1%			
	bassa	22	44	20	11	97	6,3	6,3
		22,7%	45,4%	20,6%	11,3%			
Il docente stimola/motiva l'interesse verso gli argomenti?	medio-alta	1159	1462	510	127	3258	7,0	7,1
		35,6%	44,9%	15,7%	3,9%			
	bassa	13	36	24	24	97	5,3	5,3
		13,4%	37,1%	24,7%	24,7%			
Il docente risponde esaurientemente alle richieste di chiarimento?	medio-alta	1588	1442	196	32	3258	7,7	7,8
		48,7%	44,3%	6,0%	1,0%			
	bassa	33	45	10	9	97	6,9	6,9
		34,0%	46,4%	10,3%	9,3%			
Il docente accompagna frequentemente la trattazione dei temi con esempi o casi pratici?	medio-alta	1575	1266	307	59	3258	7,6	7,6
		48,3%	38,9%	9,4%	1,8%			
	bassa	22	38	14	9	97	6,5	6,5
		22,7%	39,2%	14,4%	9,3%			
Ritiene che durante il corso sia incoraggiata la partecipazione attiva degli studenti alla didattica (interventi, ricerche individuali scritte od orali etc.)?	medio-alta	1000	1361	667	230	3258	6,6	6,7
		30,7%	41,8%	20,5%	7,1%			
	bassa	9	30	32	26	97	4,9	4,9
		9,3%	30,9%	33,0%	26,8%			
Se ha risposto "Più NO che si" o "Decisamente NO" può indicare quello che secondo lei è il motivo principale:	medio-alta	316	138	145	223	822		
		38,4%	16,8%	17,6%	27,1%			
	bassa	16	8	11	20	55		
		29,1%	14,5%	20,0%	36,4%			
Il docente sottolinea gli argomenti più importanti?	medio-alta	1327	1528	328	75	3258	7,4	7,4
		40,7%	46,9%	10,1%	2,3%			
	bassa	19	46	21	11	97	6,2	6,2
		19,6%	47,4%	21,6%	11,3%			

## RELAZIONE CON IL DOCENTE (2ª parte)

	Frequenza corso	DISTRIBUZIONE ASSOLUTA E PERCENTUALE DELLE RISPOSTE					VALORI MEDI DI CONFRONTO	
		9	7	4	2	Tot	Cdl	Fac
Il docente effettua collegamenti con le altre materie?	medio-alta	1025	1596	559	78	3258	7,0	7,0
		31,5%	49,0%	17,2%	2,4%			
	bassa	11	41	28	17	97	5,5	5,5
		11,3%	42,3%	28,9%	17,5%			
Il docente dà indicazioni su come studiare la materia?	medio-alta	834	1323	854	247	3258	6,3	6,4
		25,6%	40,6%	26,2%	7,6%			
	bassa	5	22	47	23	97	4,5	4,5
		5,2%	22,7%	48,5%	23,7%			

## DOMANDE RISERVATE AGLI STUDENTI ISCRITTI AL 2° TRIENNIO DEL CORSO DI LAUREA IN MEDICINA E CHIRURGIA

	Frequenza corso	DISTRIBUZIONE ASSOLUTA E PERCENTUALE DELLE RISPOSTE					VALORI MEDI DI CONFRONTO	
		9	7	4	2	Tot	Cdl	Fac
Il docente del triennio clinico è efficace nell'insegnamento al letto del malato?	medio-alta	326	356	189	105	976	6,5	6,5
		33,4%	36,5%	19,4%	10,8%			
	bassa	1	13	8	7	29	5,0	5,0
		3,4%	44,8%	27,6%	24,1%			
Gli orari di svolgimento dell'attività didattica a piccoli gruppi/attività di tirocinio sono rispettati?	medio-alta	368	341	156	117	982	6,7	6,7
		37,5%	34,7%	15,9%	11,9%			
	bassa	4	9	9	7	29	5,1	5,1
		13,8%	31,0%	31,0%	24,1%			
È soddisfatto della qualità dell'attività didattica/attività di tirocinio di questo insegnamento?	medio-alta	316	313	194	158	981	6,2	6,2
		32,2%	31,9%	19,8%	16,1%			
	bassa	3	7	8	12	30	4,4	4,4
		10,0%	23,3%	26,7%	40,0%			
Come preferirebbe la didattica svolta a piccoli gruppi/attività di tirocinio?	medio-alta	Molto pratica	Soprattutto pratica	Sia pratica sia seminariale	Soprattutto seminariale	Tot		
		538	335	85	21	979		
	bassa	21	1	7	1	30		
		70,0%	3,3%	23,3%	3,3%			

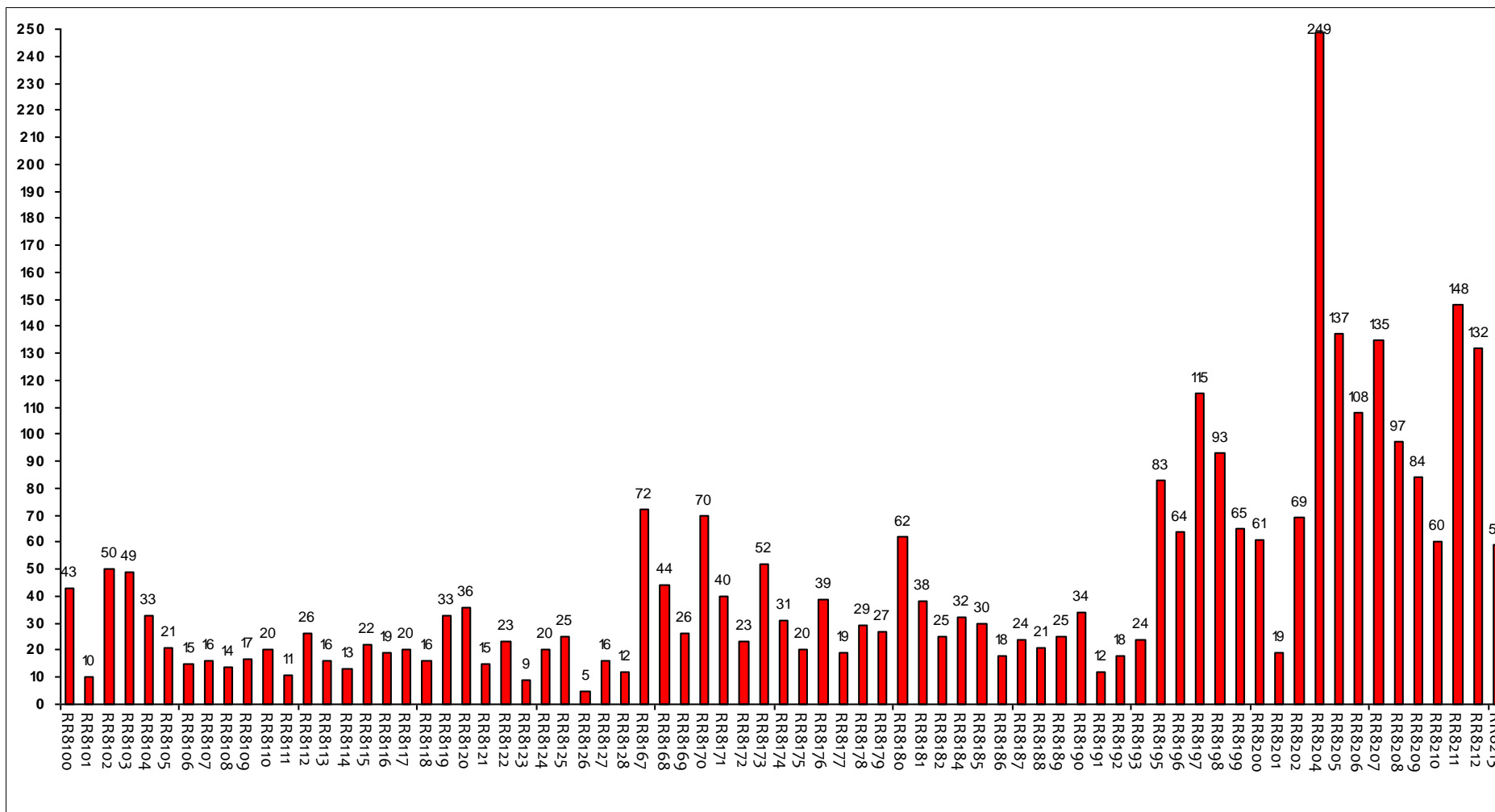
## DOMANDE FINALI

	Frequenza corso	DISTRIBUZIONE ASSOLUTA E PERCENTUALE DELLE RISPOSTE				VALORI MEDI DI CONFRONTO		
		Inferiore	Uguale	Superiore	Tot	Cdl	Fac	
Rispetto ai crediti formativi assegnati la quantità di lavoro richiesta dall'insegnamento risulta essere:	medio-alta	245	2196	817	3258			
		7,5%	67,4%	25,1%				
	bassa	12	48	37	97			
		12,4%	49,5%	38,1%				
Le modalità d'esame sono state definite in modo chiaro?	medio-alta	1146	1282	551	279	3258	6,8	6,8
		35,2%	39,3%	16,9%	8,6%			
	bassa	19	35	23	20	97	5,6	5,7
		19,6%	36,1%	23,7%	20,6%			

## Confronto tra gli insegnamenti

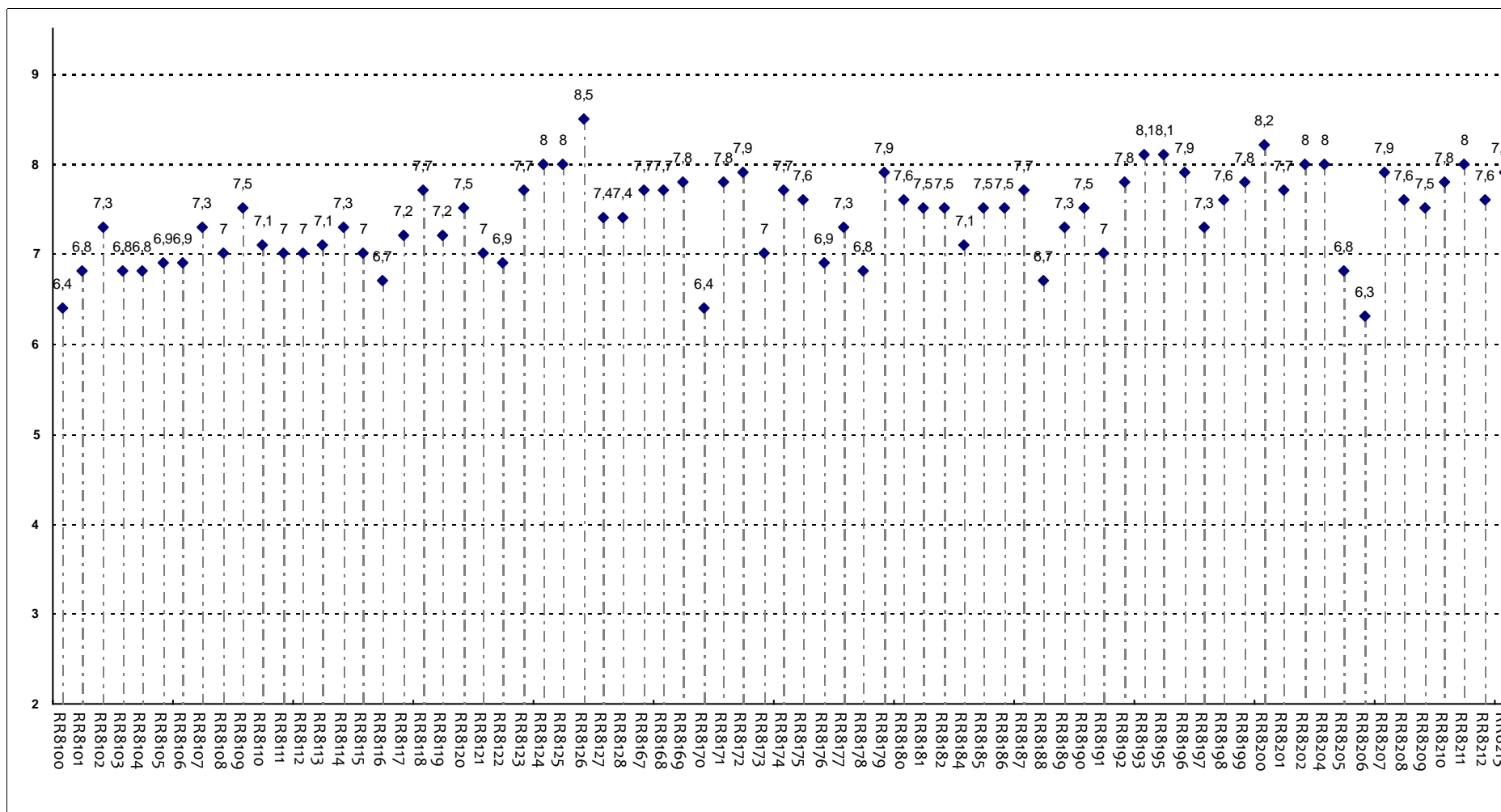
Questa seconda parte del rapporto contiene una serie di grafici che permettono di confrontare il valore medio dei diversi insegnamenti valutati nel corso di laurea per ogni domanda. Nei grafici si riporta anche l'ampiezza del campo interquartile. In pratica per ogni domanda tutti i valori medi dei diversi insegnamenti valutati nel corso di laurea sono stati suddivisi in quarti, ossia in 4 parti contenenti lo stesso numero di valori: nel primo quarto rientra il primo 25% degli insegnamenti (quelli che hanno ottenuto i valori più bassi), nel secondo e nel terzo quarto il successivo 50% (valori all'interno del campo interquartile) mentre nell'ultimo quarto rientra l'ultimo 25% degli insegnamenti (quelli che hanno ottenuto i valori più alti). Tutti i grafici considerano solamente le risposte date dagli studenti che hanno dichiarato di aver frequentato più del 50% delle lezioni.

### Numero di questionari analizzati



### Codici Insegnamenti

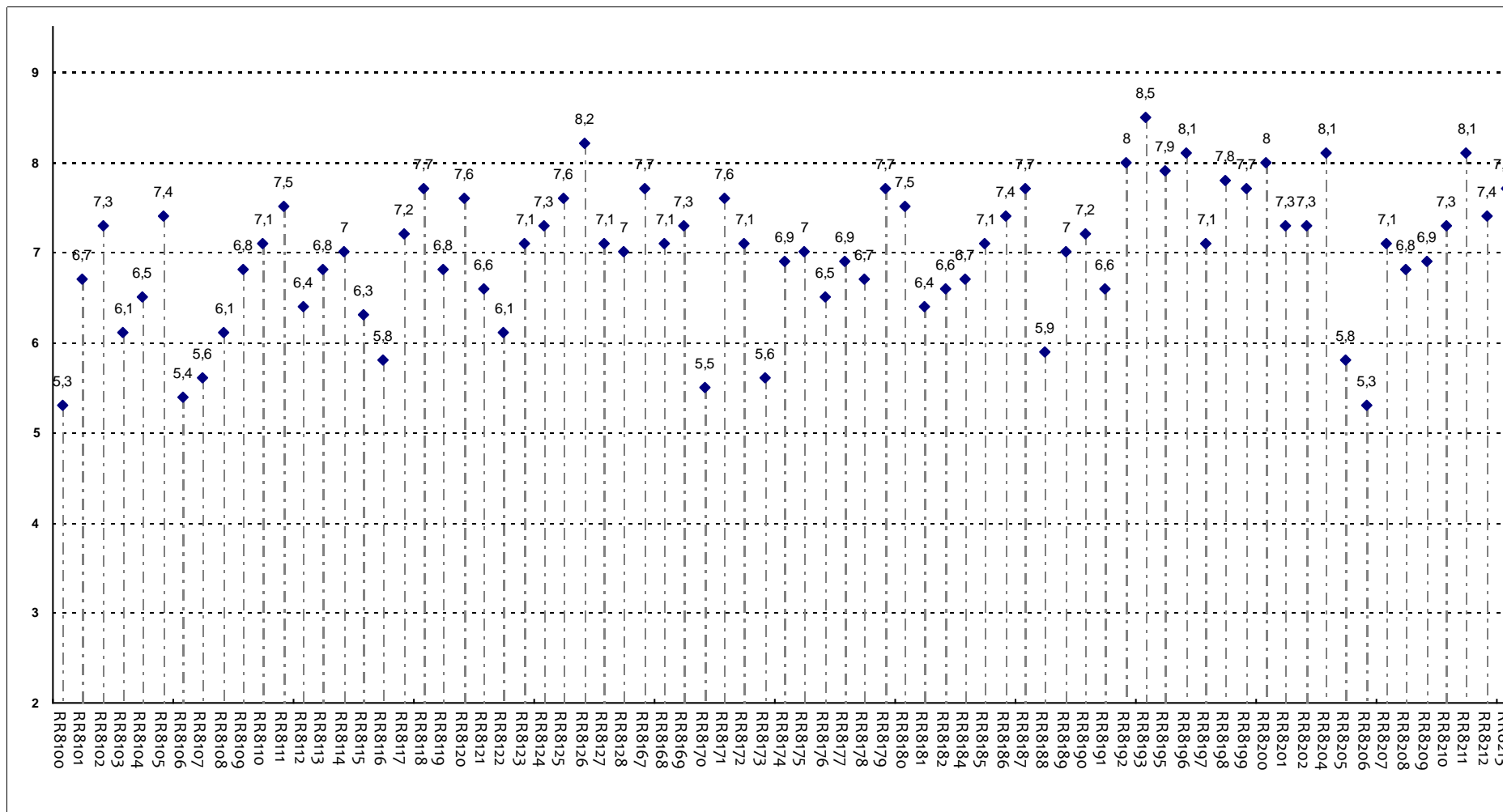
### POSIZIONAMENTO DELL'INSEGNAMENTO



Insegnanti - Fascia Media: 7 - 7,8

## SODDISFAZIONE COMPLESSIVA E ASPETTI DI CONTESTO

È complessivamente soddisfatto di come è stato svolto questo insegnamento?

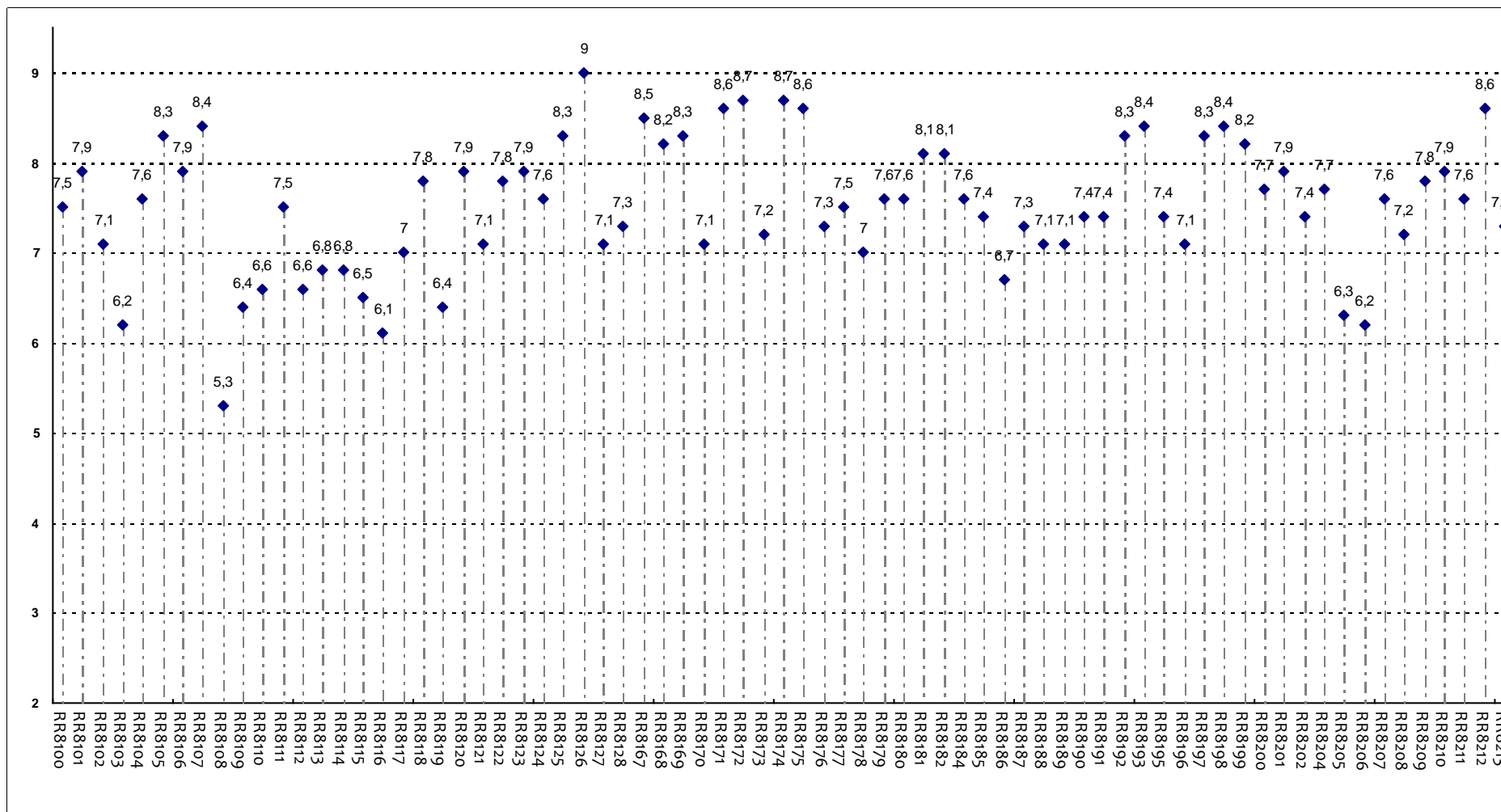


Insegnamenti - Fascia Media: 6,6 - 7,5



## SODDISFAZIONE COMPLESSIVA E ASPETTI DI CONTESTO

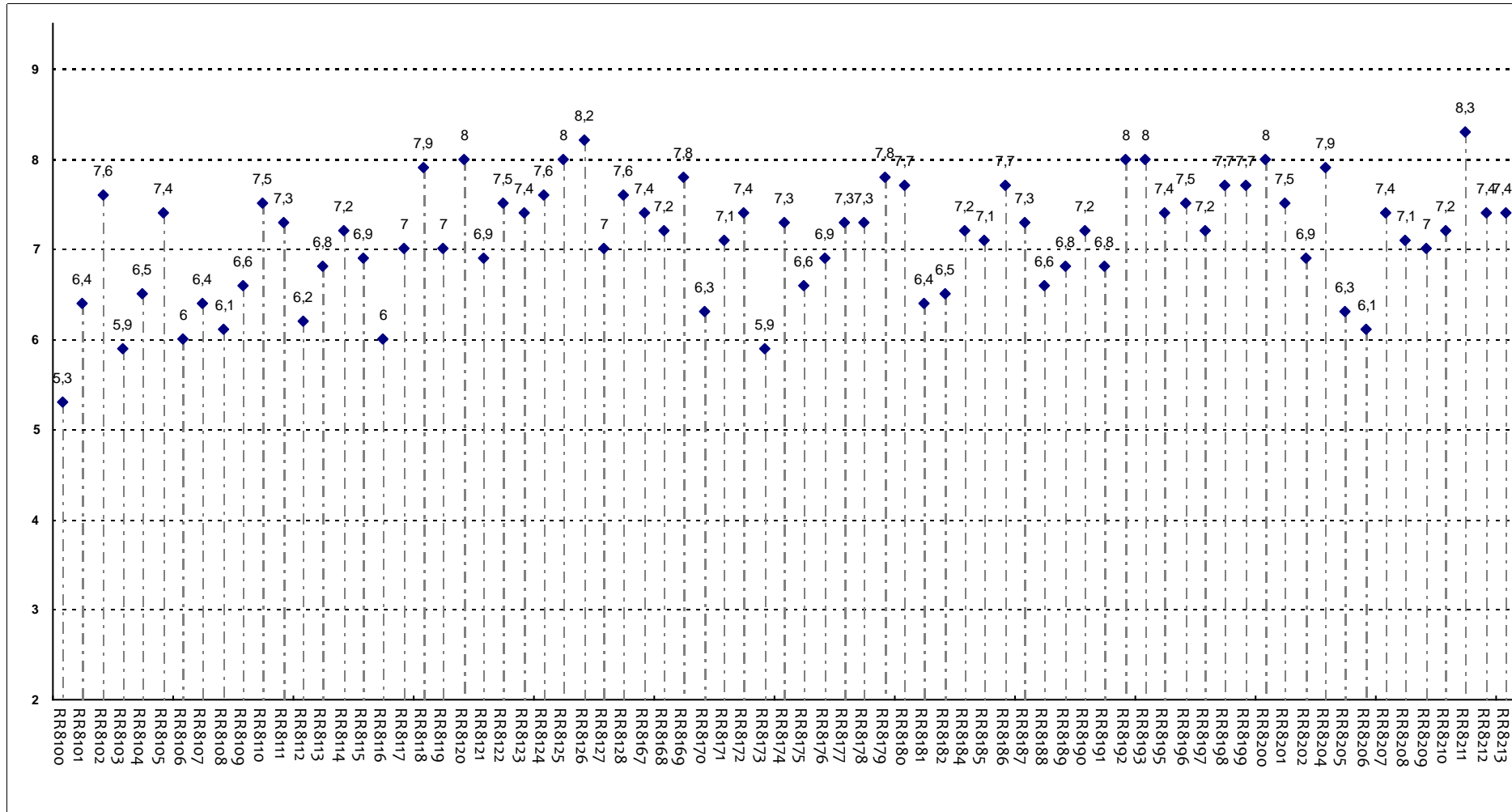
All'inizio dell'insegnamento, era interessato agli argomenti indicati nel programma?



Insegnamenti - Fascia Media: 7,1 - 8,1

### SODDISFAZIONE COMPLESSIVA E ASPETTI DI CONTESTO

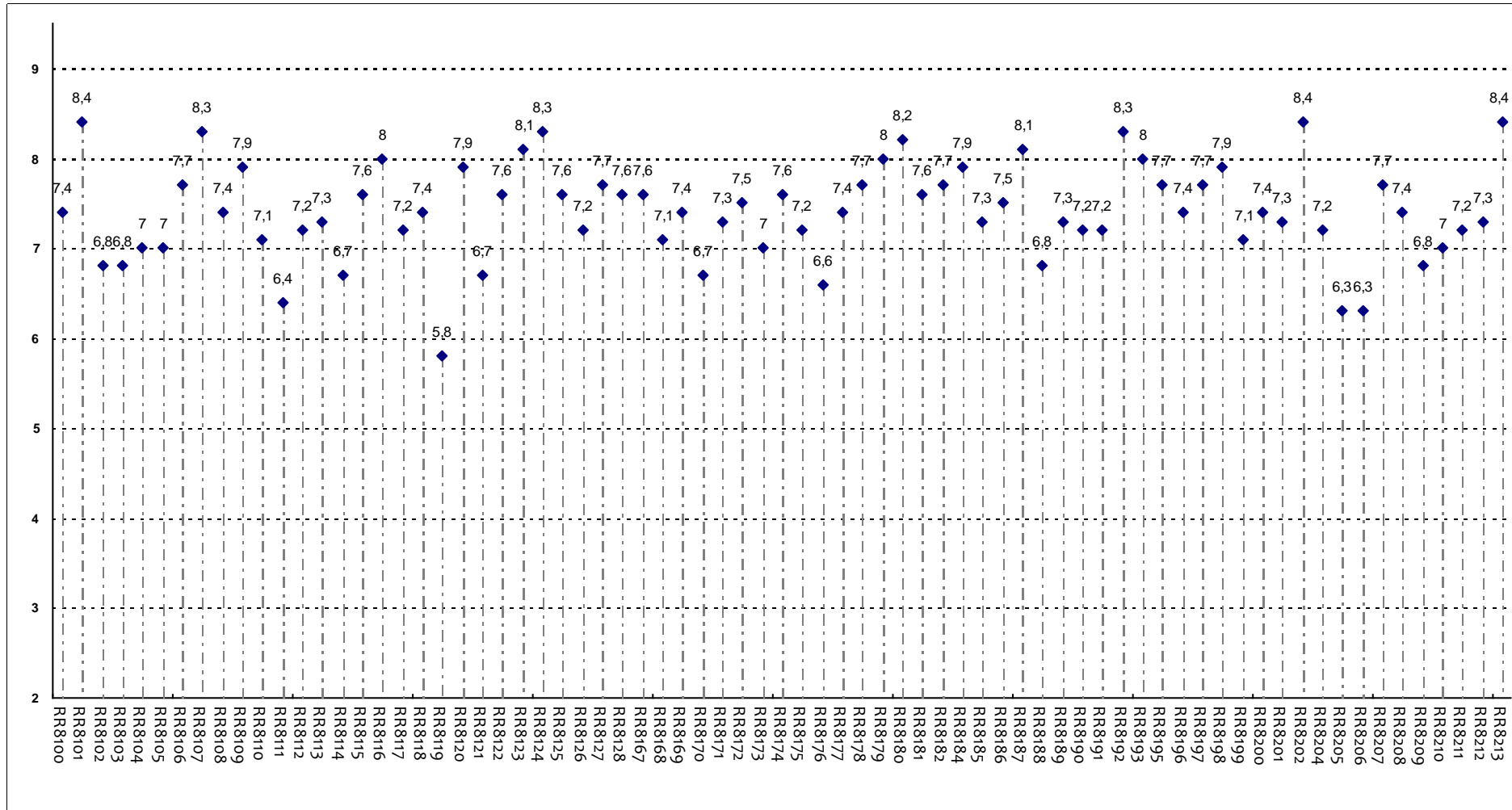
Ritiene che il corso si svolga in modo integrato?



Insegnamenti - Fascia Media: 6,8 - 7,5

## SODDISFAZIONE COMPLESSIVA E ASPETTI DI CONTESTO

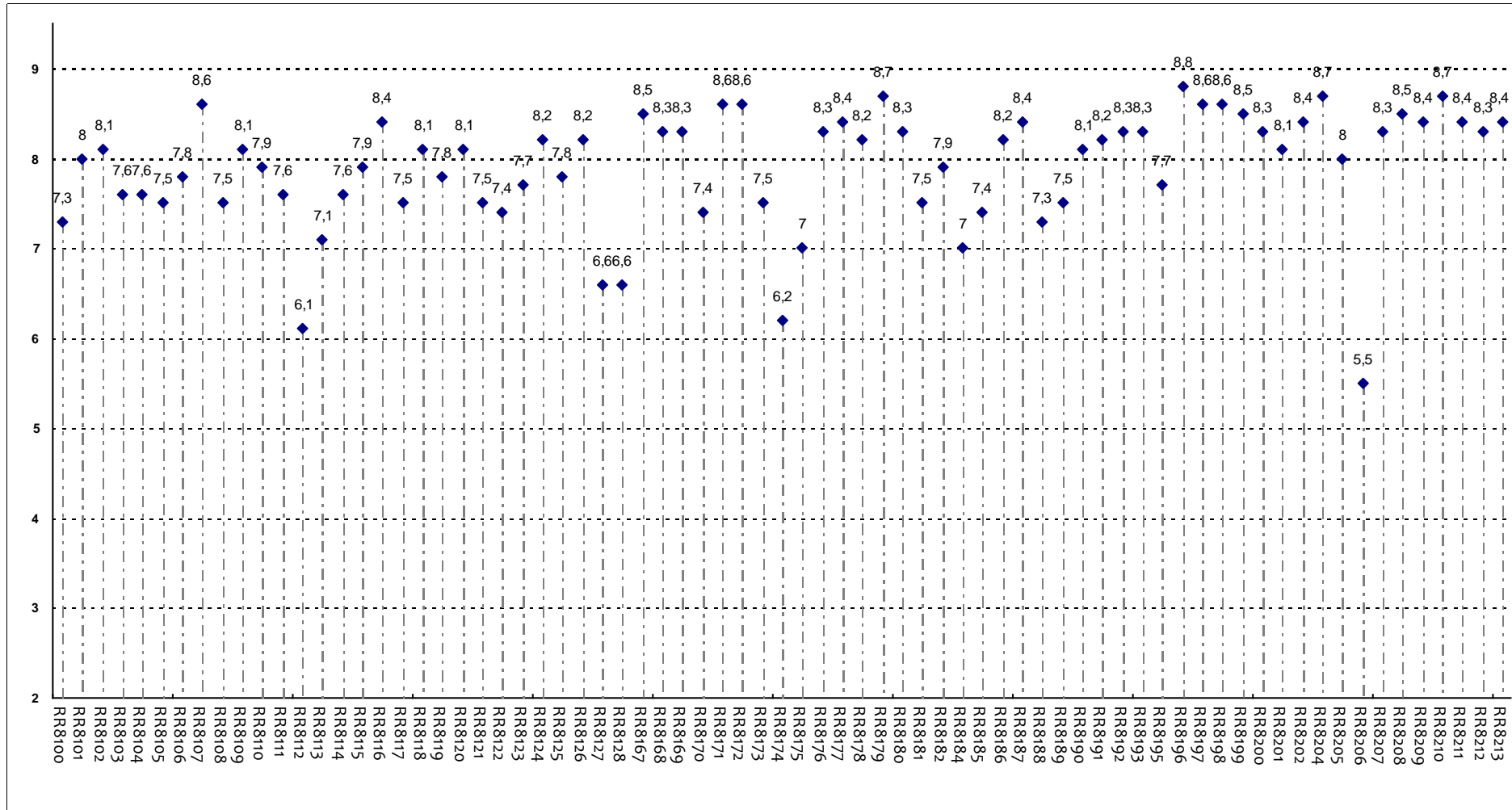
Le conoscenze da lei possedute sono risultate sufficienti per la comprensione degli argomenti trattati all'inizio del corso?



Insegnamenti - Fascia Media: 7,1 - 7,7

## SODDISFAZIONE COMPLESSIVA E ASPETTI DI CONTESTO

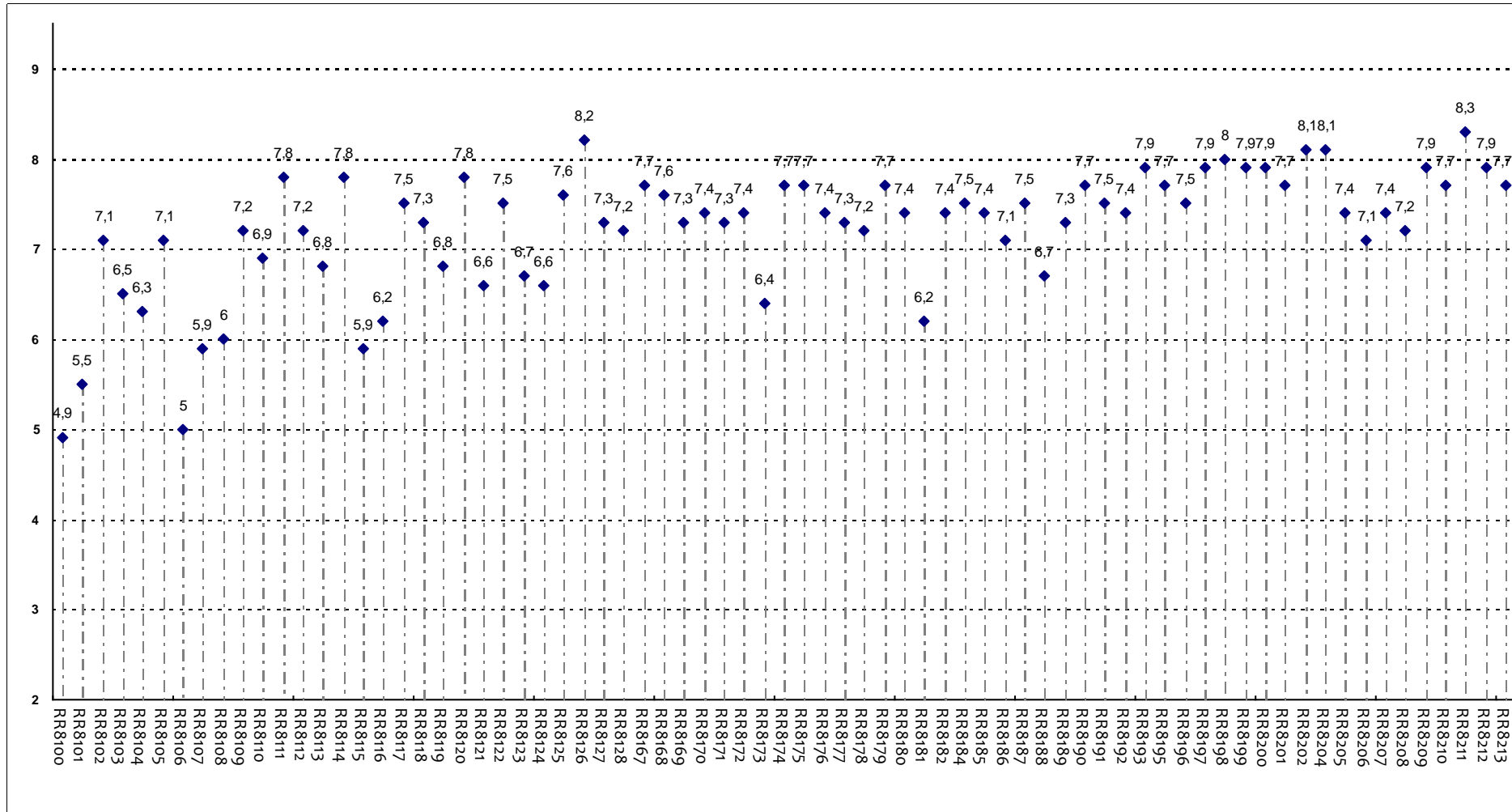
Gli orari di svolgimento delle attività didattiche sono rispettati?



Insegnanti - Fascia Media: 7,5 - 8,4

## SODDISFAZIONE COMPLESSIVA E ASPETTI DI CONTESTO

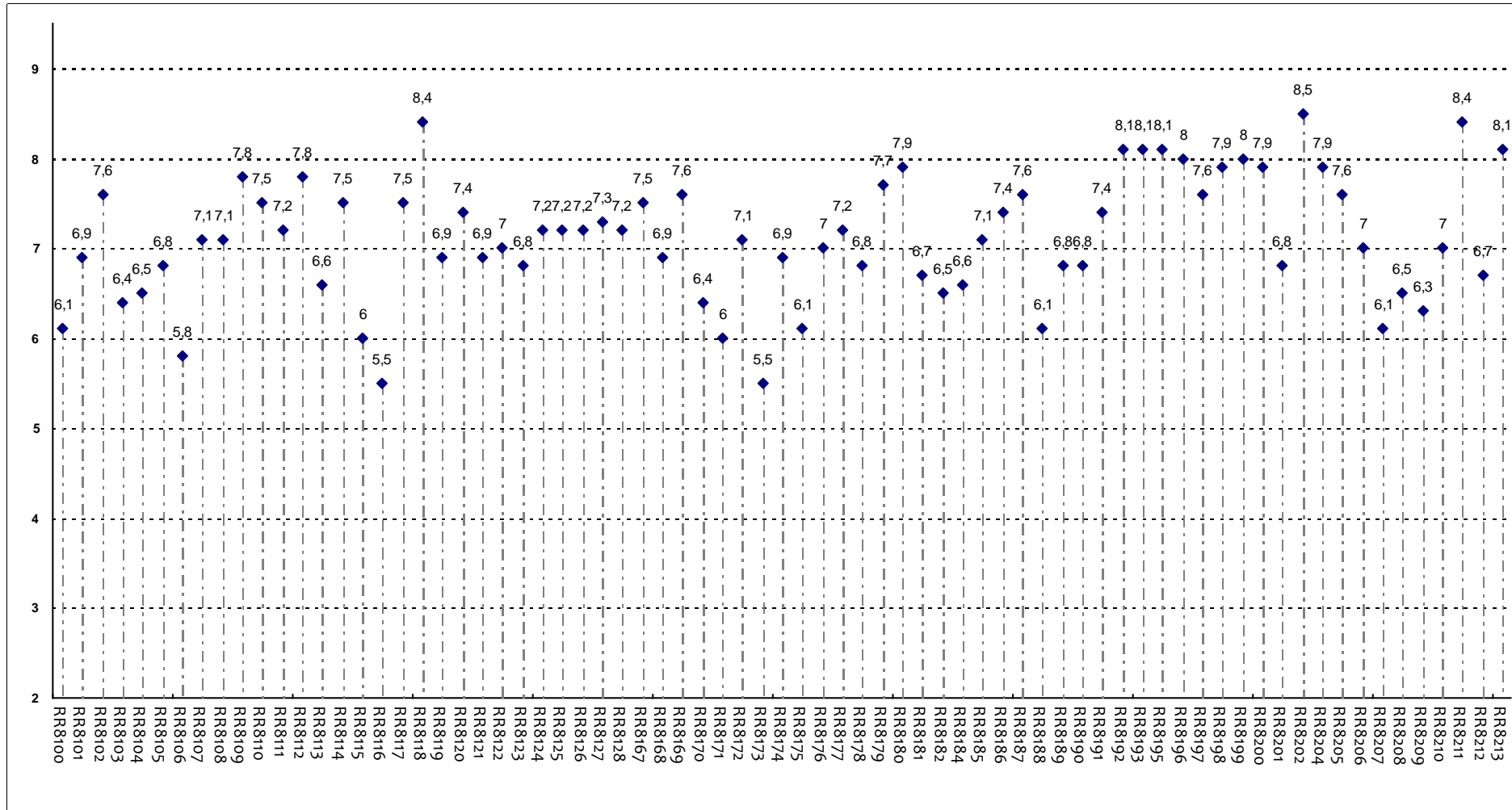
Ritiene che le eventuali ripetizioni e sovrapposizioni rispetto ai contenuti di altri insegnamenti siano state utili ai fini dell'apprendimento?



Insegnamenti - Fascia Media: 7,1 - 7,7

## SODDISFAZIONE COMPLESSIVA E ASPETTI DI CONTESTO

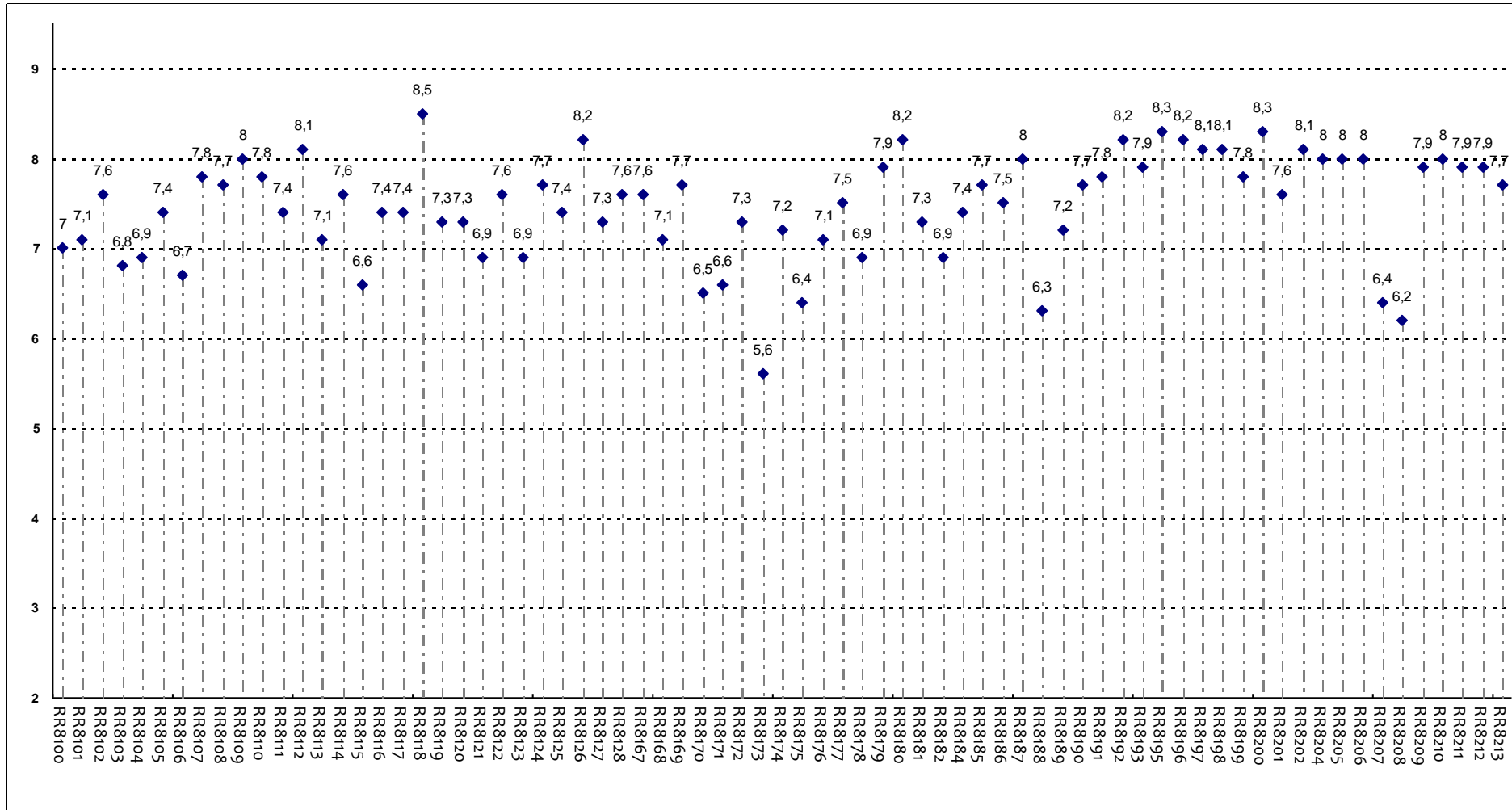
Il materiale didattico è indicato con chiarezza e in tempo utile per la preparazione dell'esame?



Insegnanti - Fascia Media: 6,7 - 7,6

## SODDISFAZIONE COMPLESSIVA E ASPETTI DI CONTESTO

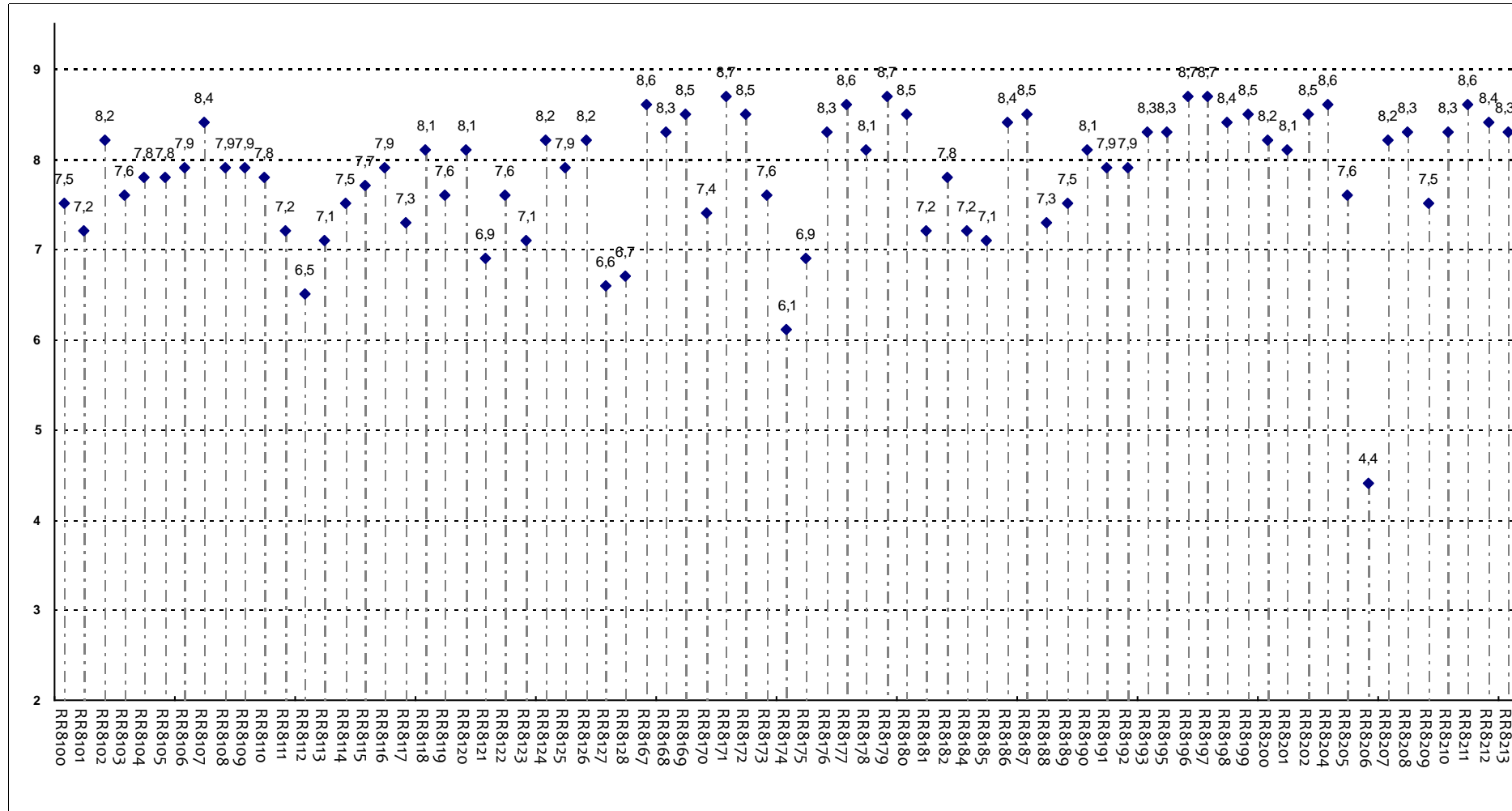
Il materiale didattico è facilmente reperibile?



Insegnamenti - Fascia Media: 7,1 - 7,9

## RELAZIONE CON IL DOCENTE

Il docente è puntuale all'inizio della lezione?

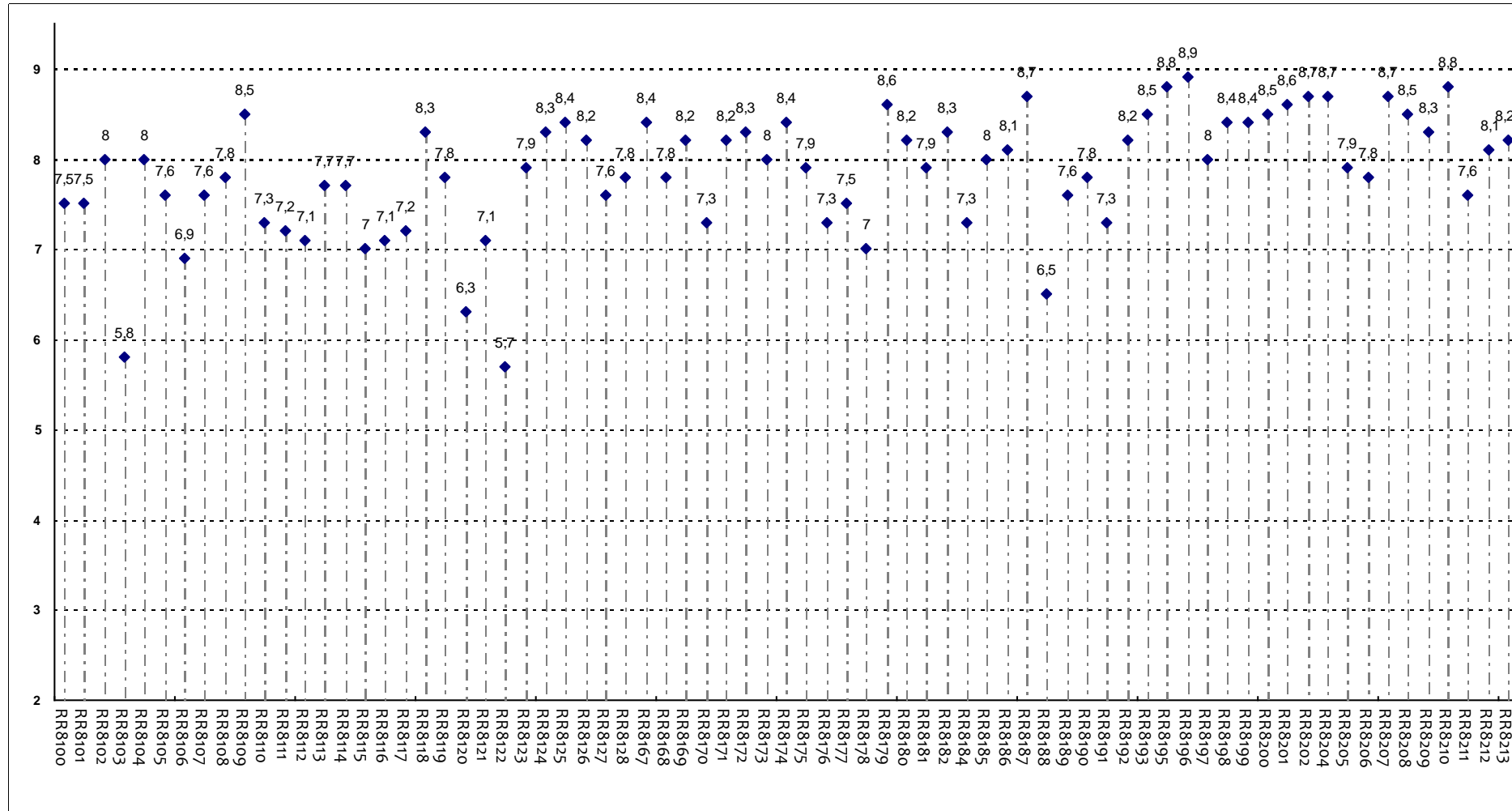


Insegnamenti - Fascia Media: 7,5 - 8,3



## RELAZIONE CON IL DOCENTE

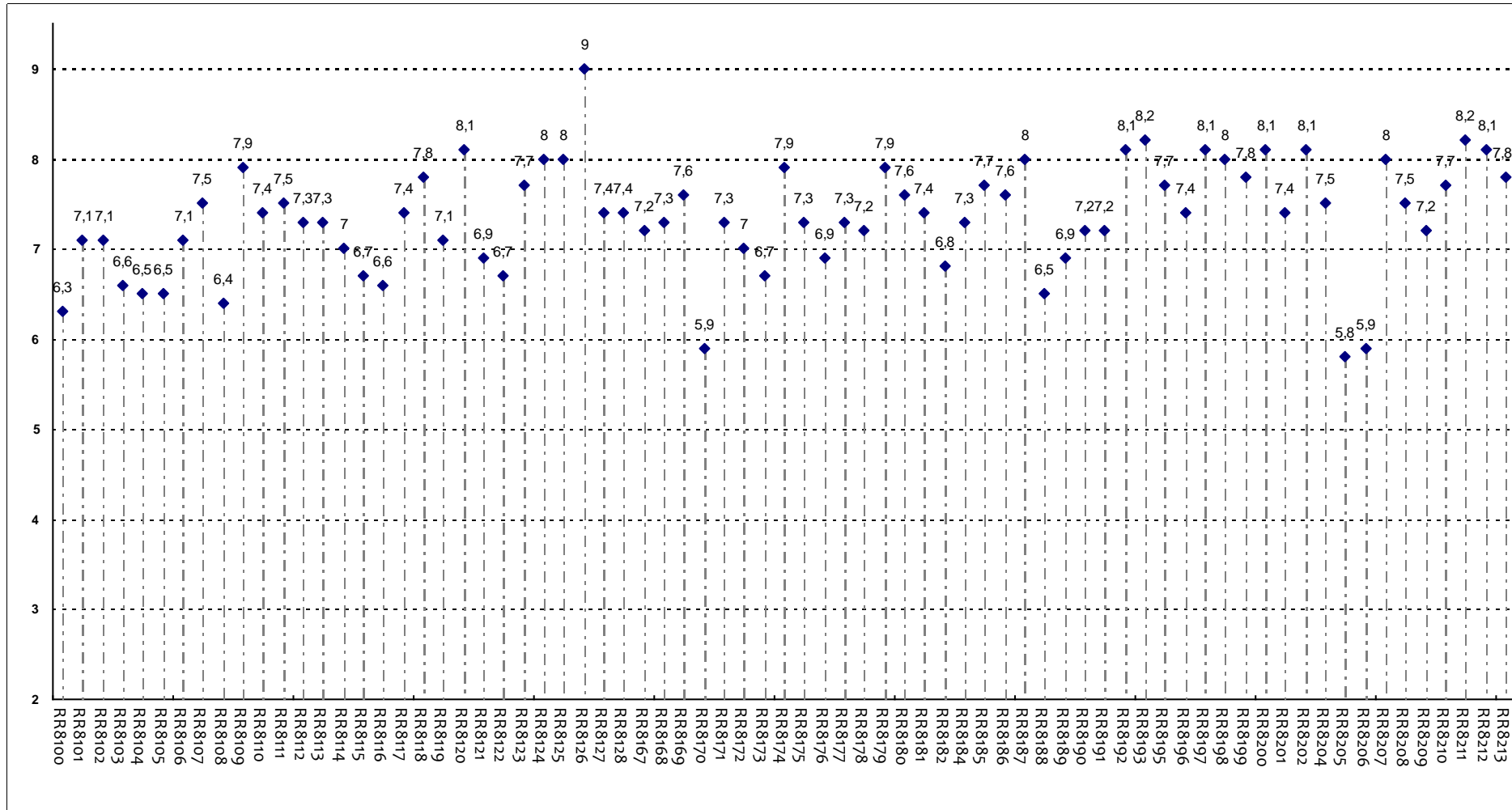
Il docente tratta gli studenti con rispetto?



Insegnamenti - Fascia Media: 7,5 - 8,3

## RELAZIONE CON IL DOCENTE

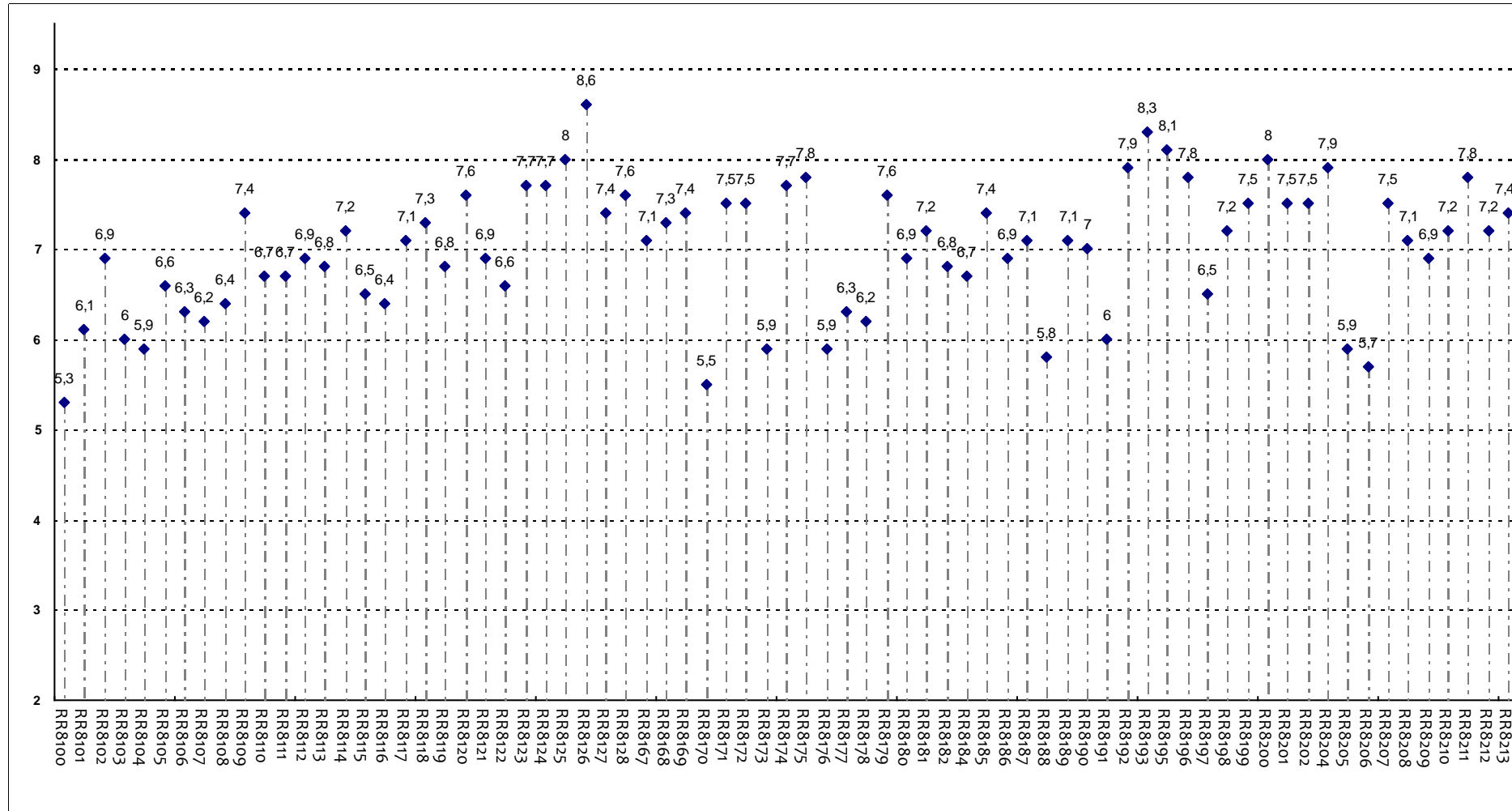
Il docente espone gli argomenti in modo chiaro?



Insegnamenti - Fascia Media: 7 - 7,8

## RELAZIONE CON IL DOCENTE

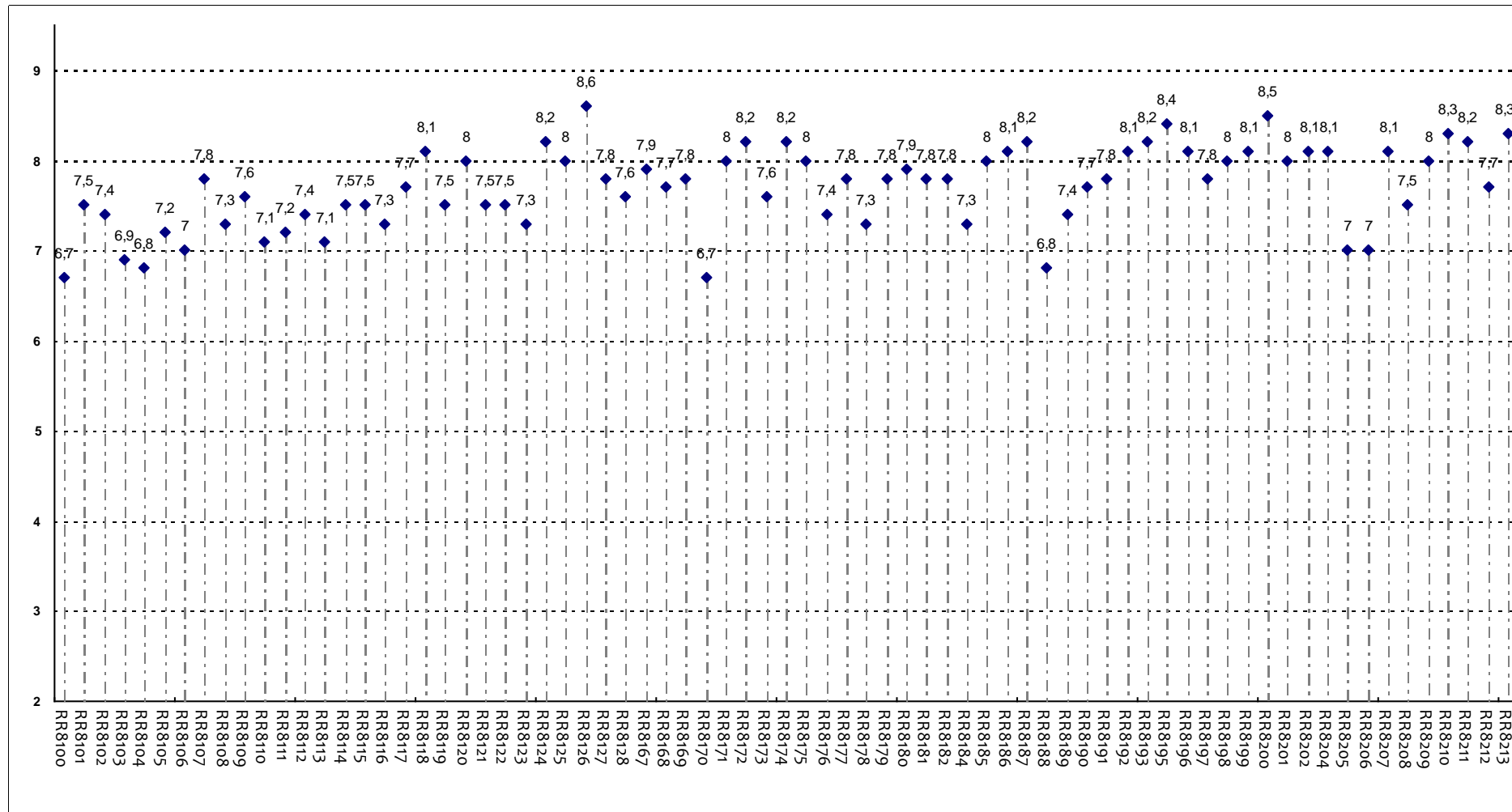
Il docente stimola/motiva l'interesse verso gli argomenti?



Insegnamenti - Fascia Media: 6,5 - 7,5

## RELAZIONE CON IL DOCENTE

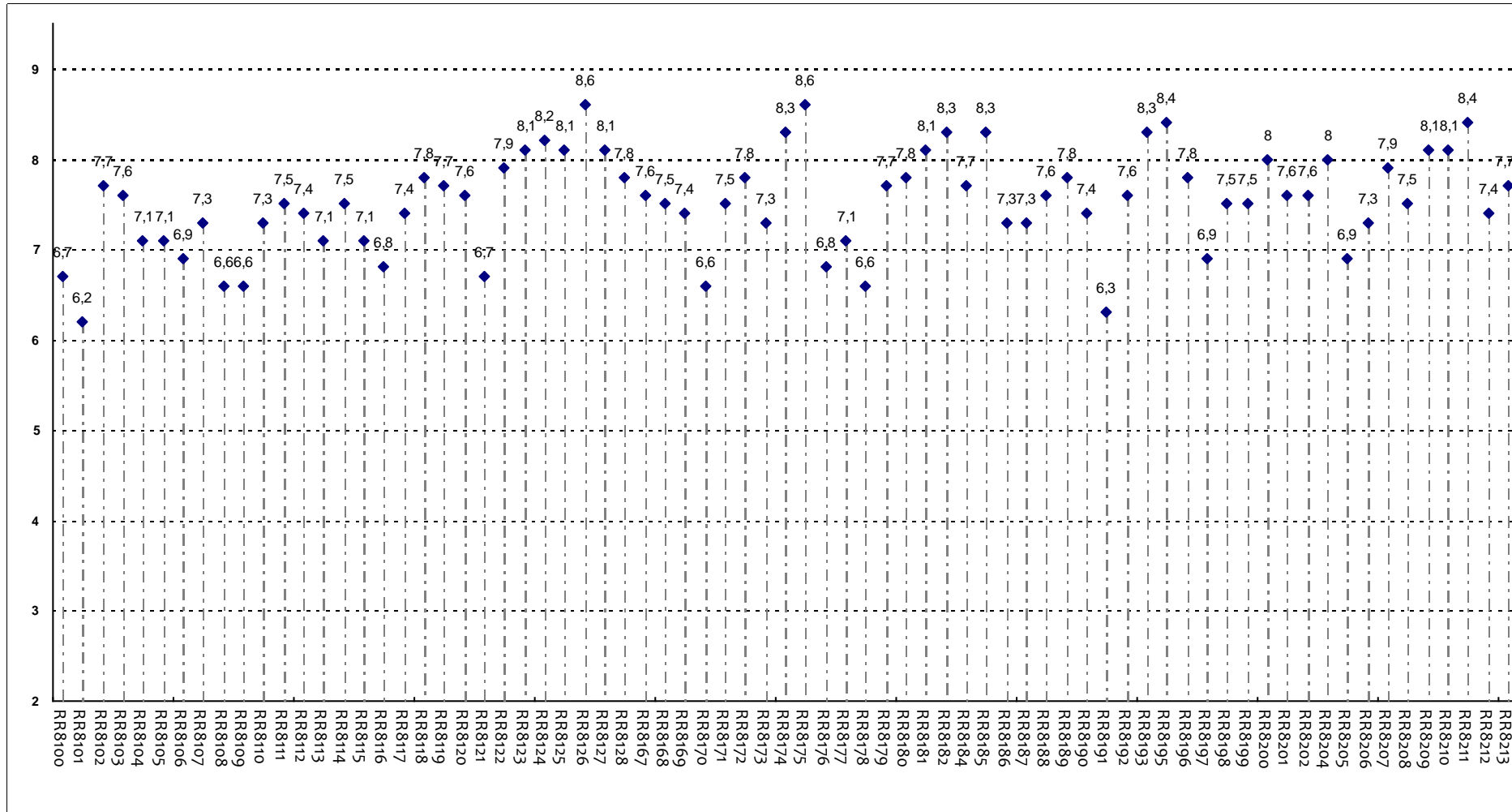
Il docente risponde esaurientemente alle richieste di chiarimento?



Insegnamenti - Fascia Media: 7,4 - 8,1

## RELAZIONE CON IL DOCENTE

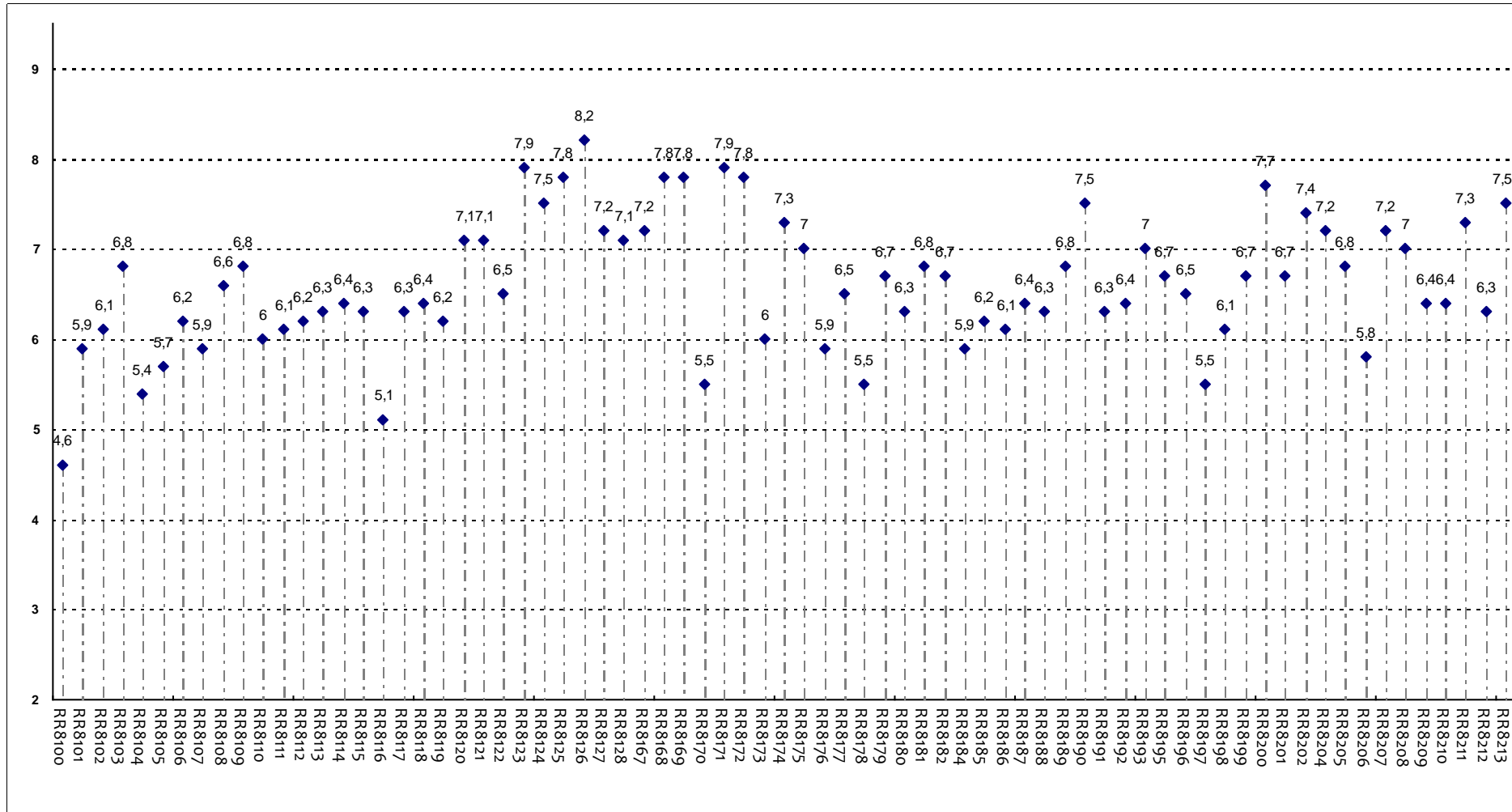
Il docente accompagna frequentemente la trattazione dei temi con esempi o casi pratici?



Insegnamenti - Fascia Media: 7,3 - 7,9

## RELAZIONE CON IL DOCENTE

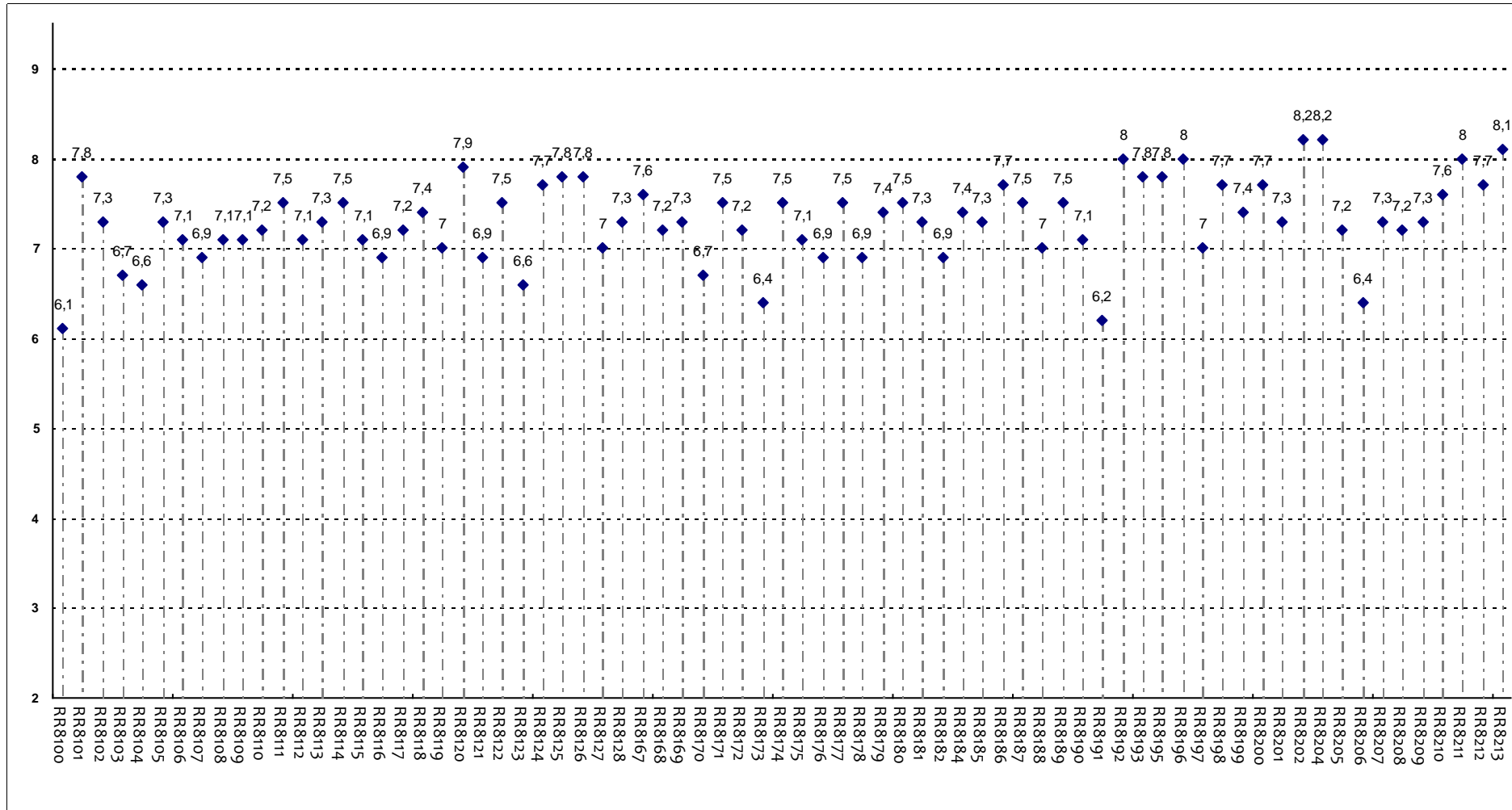
Ritiene che durante il corso sia incoraggiata la partecipazione attiva degli studenti alla didattica (interventi, ricerche individuali scritte od orali etc.)?



Insegnamenti - Fascia Media: 6,2 - 7,1

## RELAZIONE CON IL DOCENTE

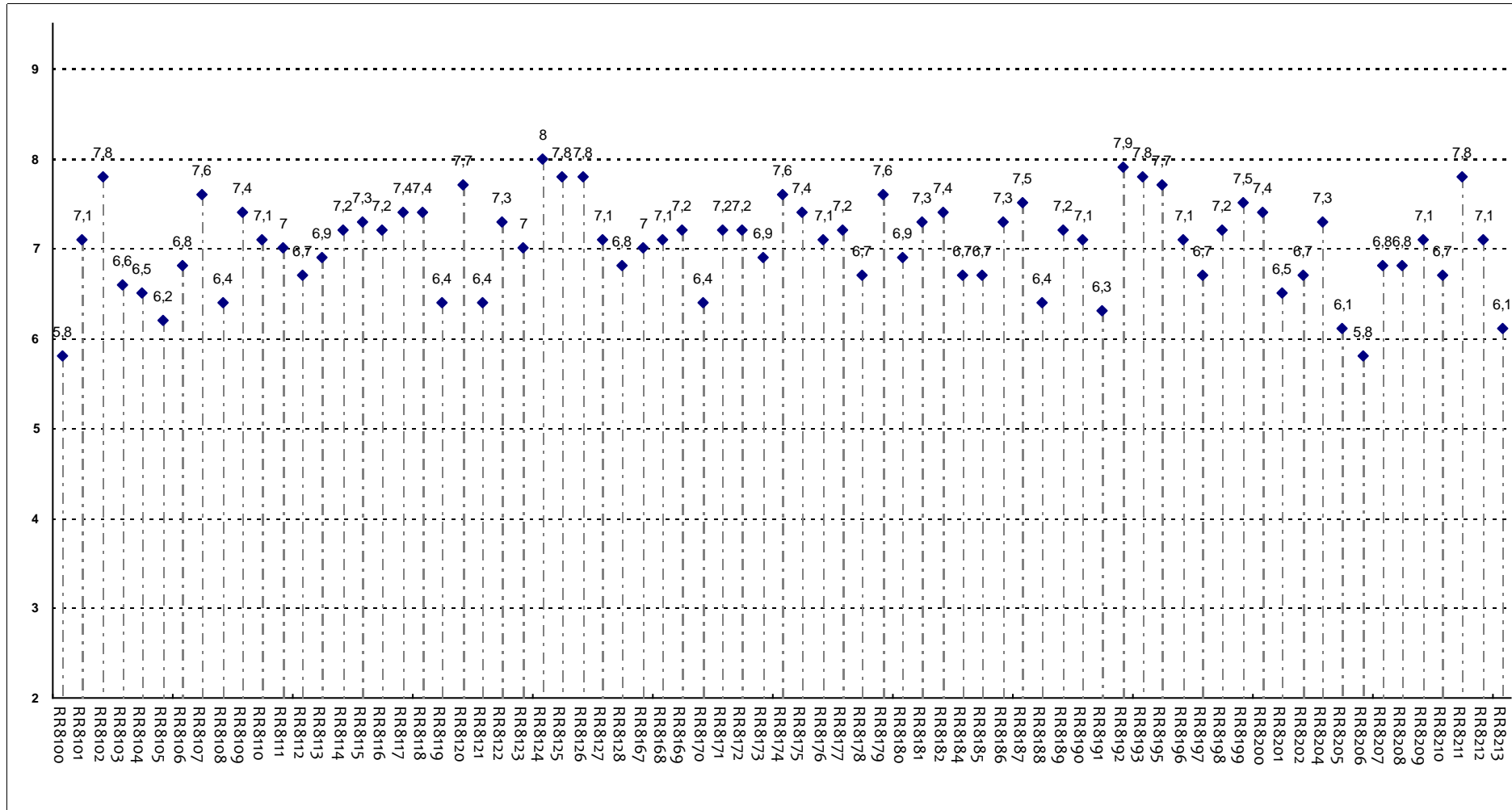
Il docente sottolinea gli argomenti più importanti?



Insegnamenti - Fascia Media: 7,1 - 7,6

## RELAZIONE CON IL DOCENTE (2ª parte)

Il docente effettua collegamenti con le altre materie?

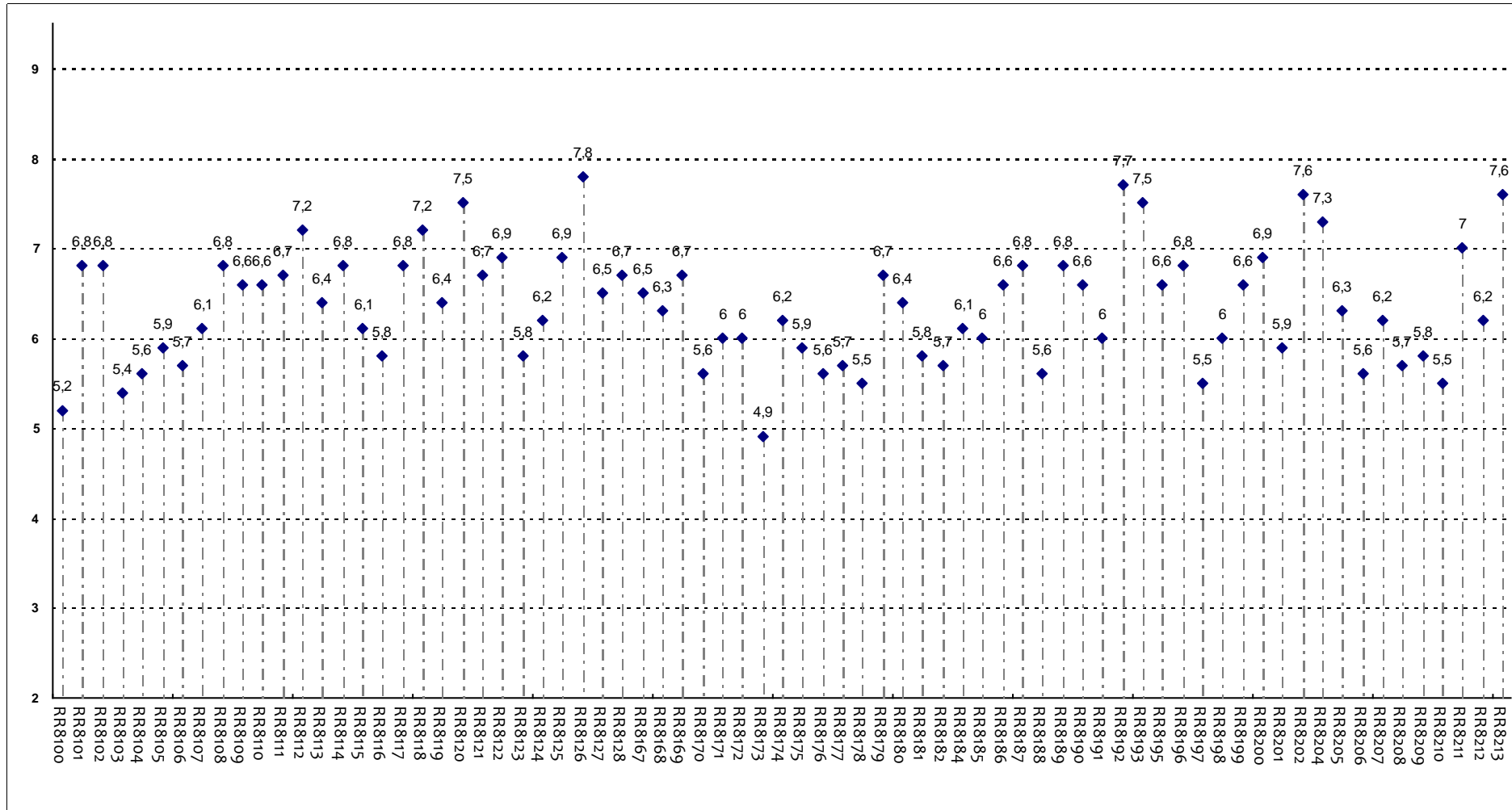


Insegnamenti - Fascia Media: 6,7 - 7,4



## RELAZIONE CON IL DOCENTE (2ª parte)

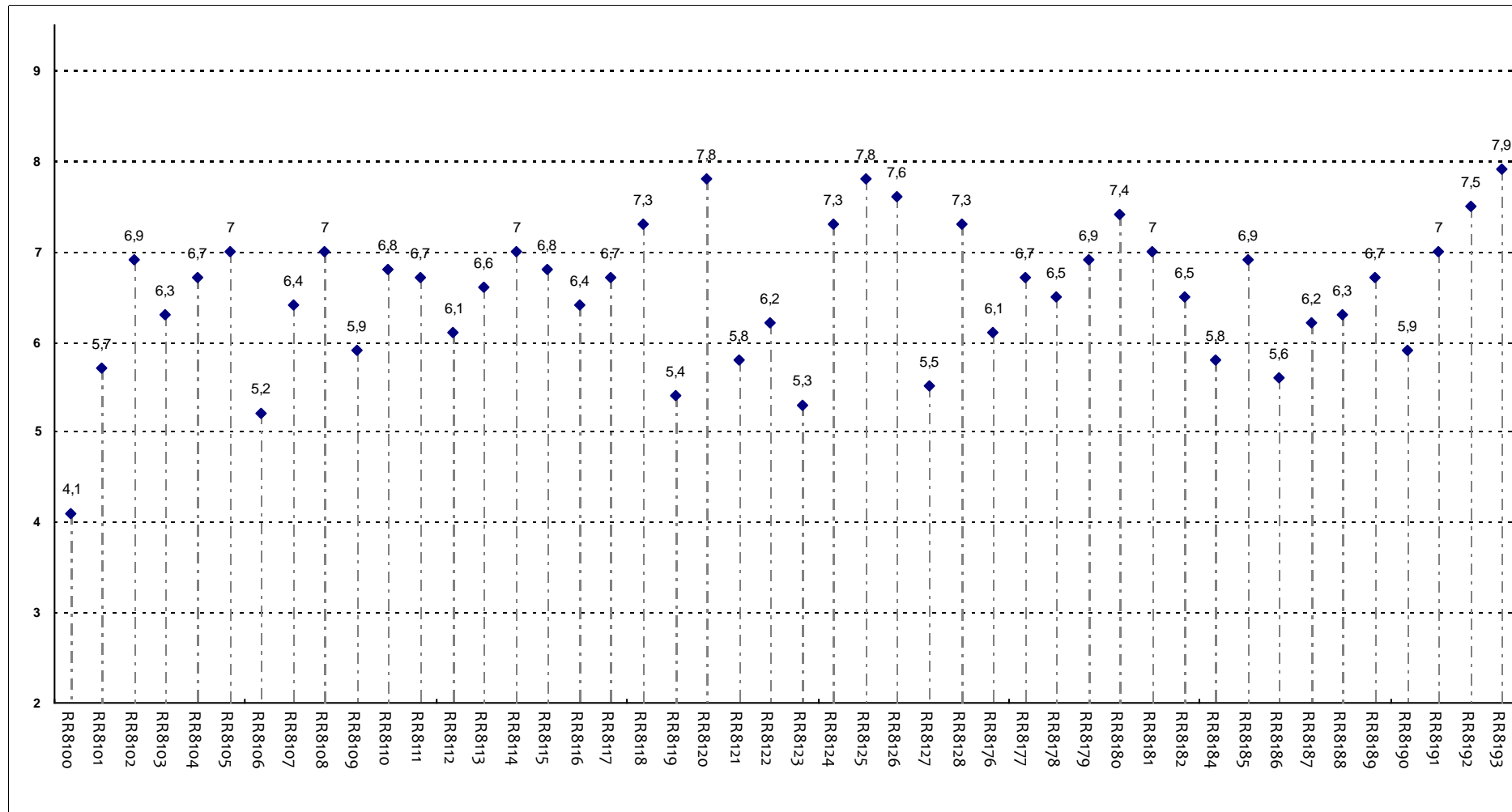
Il docente dà indicazioni su come studiare la materia?



**Insegnamenti - Fascia Media: 5,8 - 6,8**

# DOMANDE RISERVATE AGLI STUDENTI ISCRITTI AL 2° TRIENNIO DEL CORSO DI LAUREA IN MEDICINA E CHIRURGIA

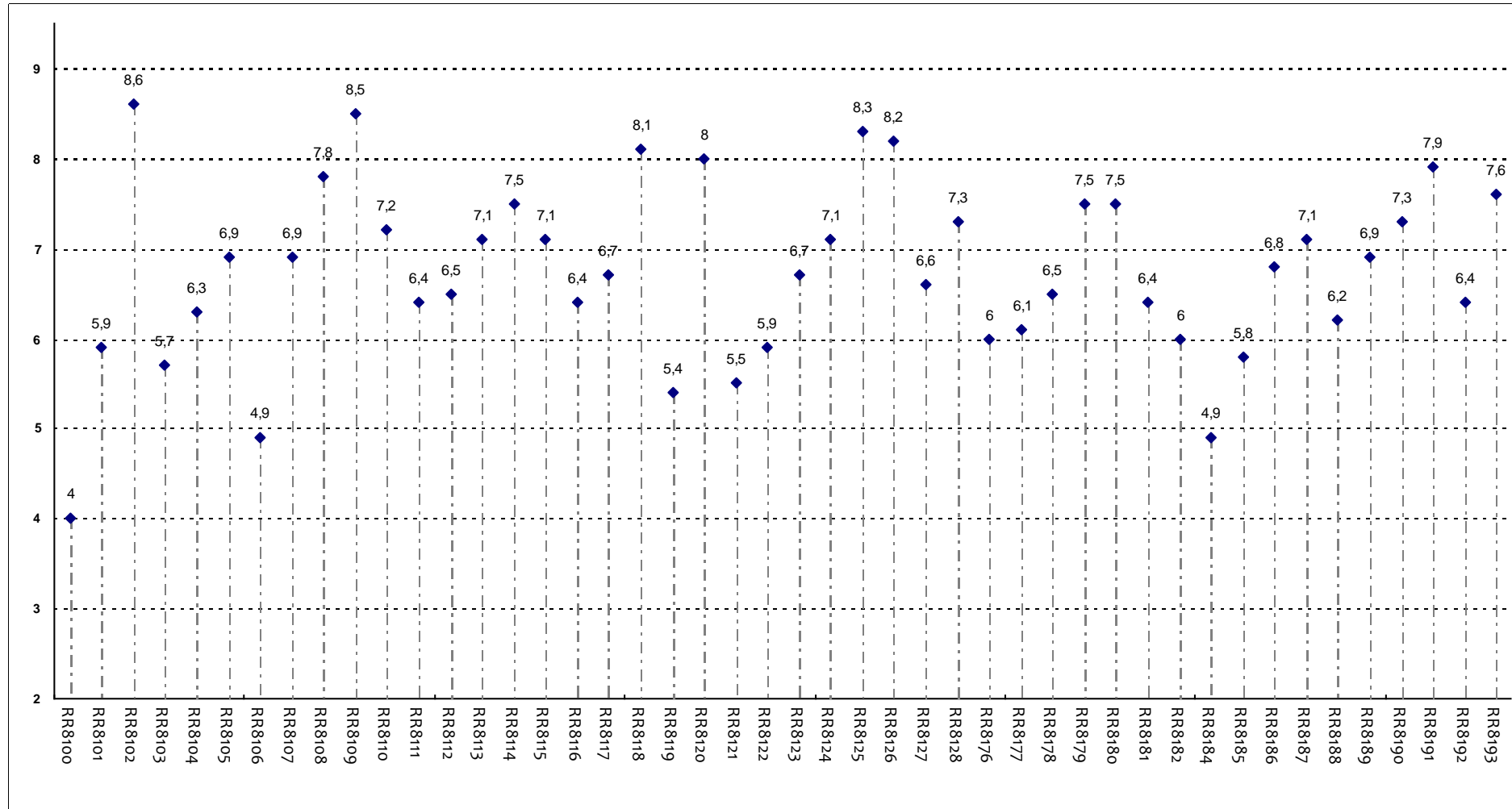
Il docente del triennio clinico è efficace nell'insegnamento al letto del malato?



**Insegnanti - Fascia Media: 6,1 - 7**

## DOMANDE RISERVATE AGLI STUDENTI ISCRITTI AL 2° TRIENNIO DEL CORSO DI LAUREA IN MEDICINA E CHIRURGIA

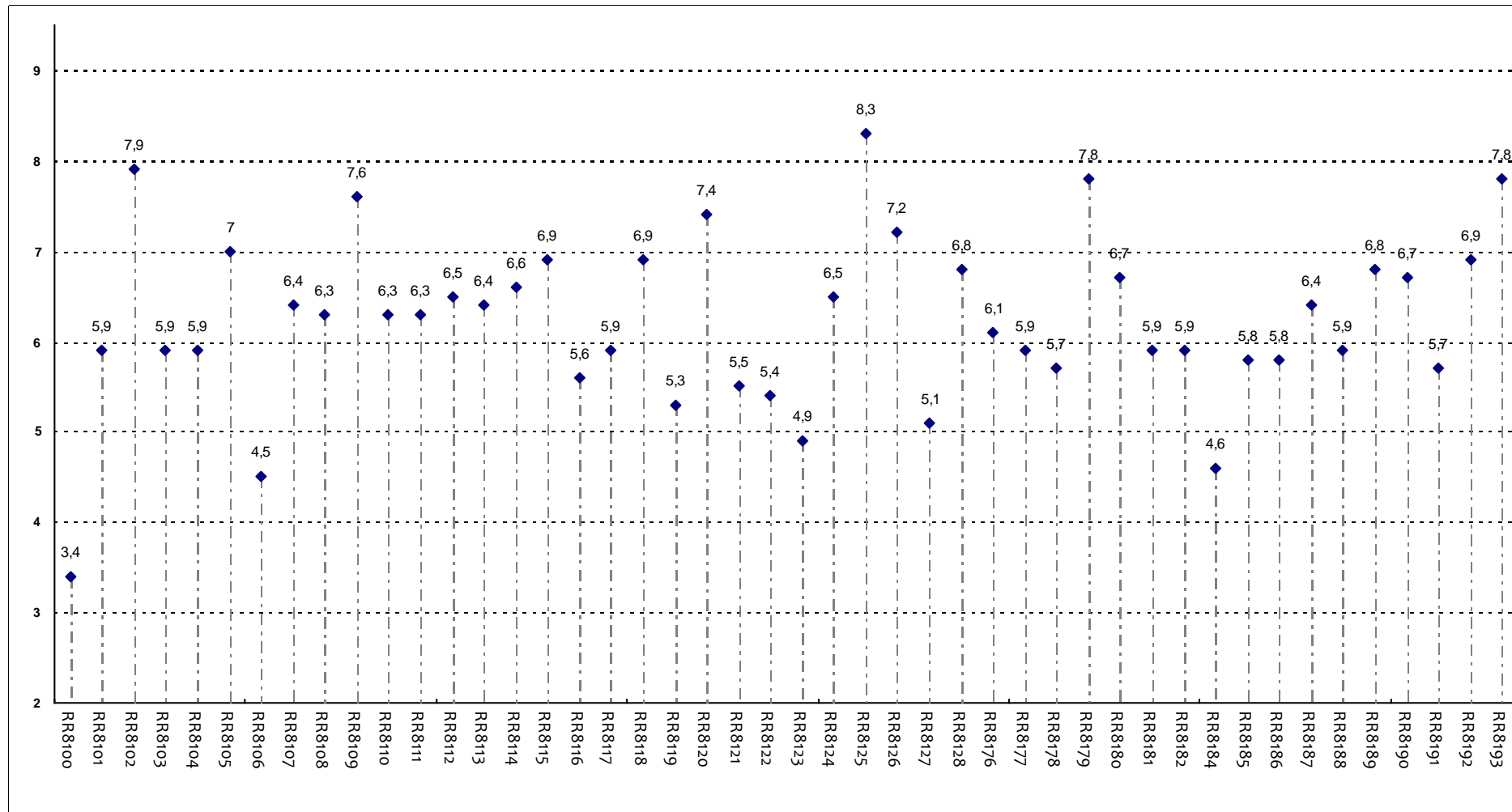
Gli orari di svolgimento dell'attività didattica a piccoli gruppi/attività di tirocinio sono rispettati?



**Insegnamenti - Fascia Media: 6,1 - 7,4**

## DOMANDE RISERVATE AGLI STUDENTI ISCRITTI AL 2° TRIENNIO DEL CORSO DI LAUREA IN MEDICINA E CHIRURGIA

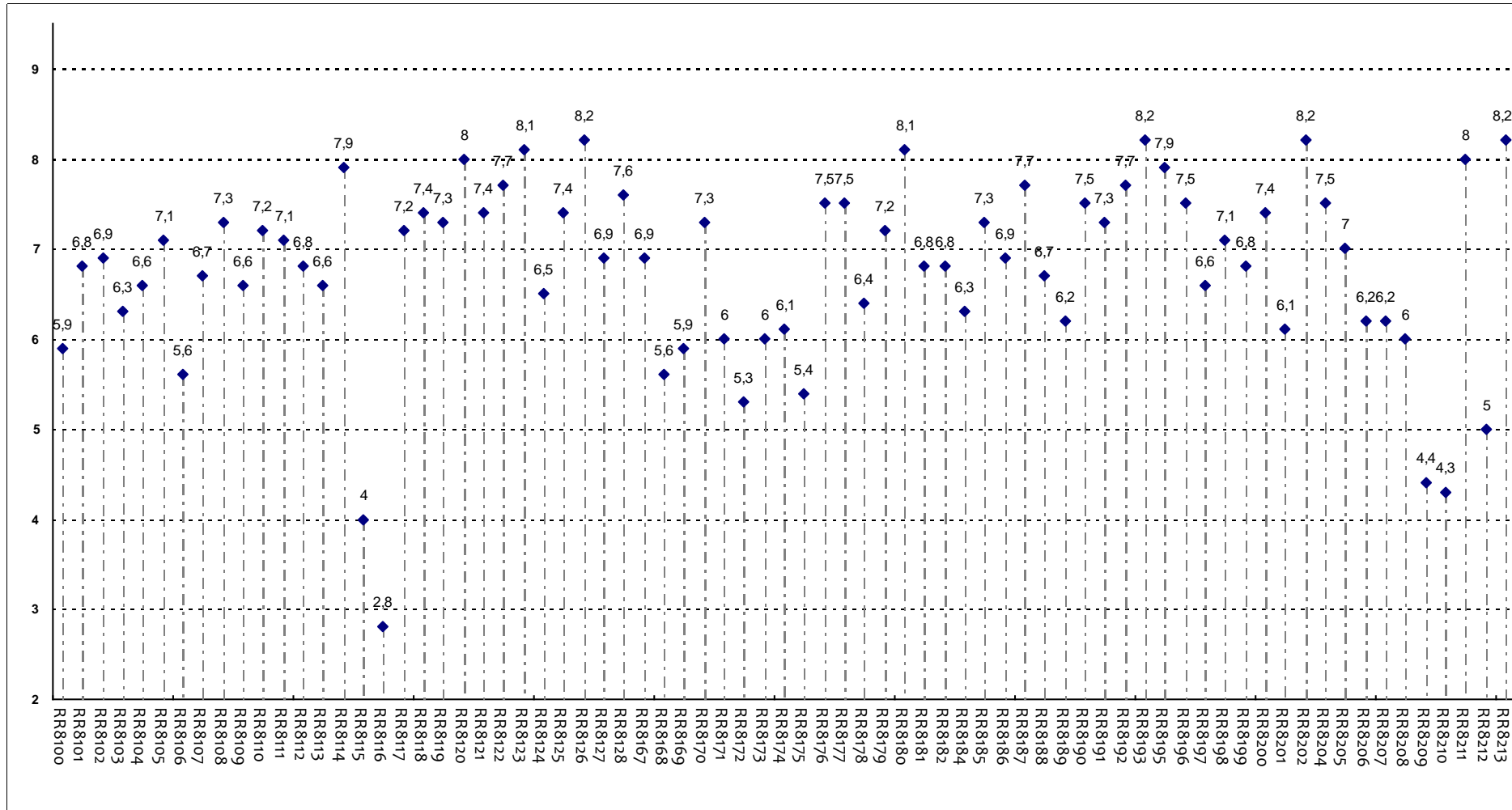
È soddisfatto della qualità dell'attività didattica/attività di tirocinio di questo insegnamento?



**Insegnamenti - Fascia Media: 5,8 - 6,8**

# DOMANDE FINALI

Le modalità d'esame sono state definite in modo chiaro?



**Insegnamenti - Fascia Media: 6,2 - 7,5**

