

UNIVERSITA' CATTOLICA DEL SACRO CUORE

Valutazione della soddisfazione degli studenti a.a. 2017-2018

(Legge 370/1999)

Riepilogo delle valutazioni fornite

Rapporto statistico relativo alla facoltà di:

MEDICINA E CHIRURGIA - Corsi di Laurea Triennali

Totale dei questionari compilati	6066
Numero totale Corsi di Laurea valutati (per tipo)	34

Per ciascuna domanda viene riportata:

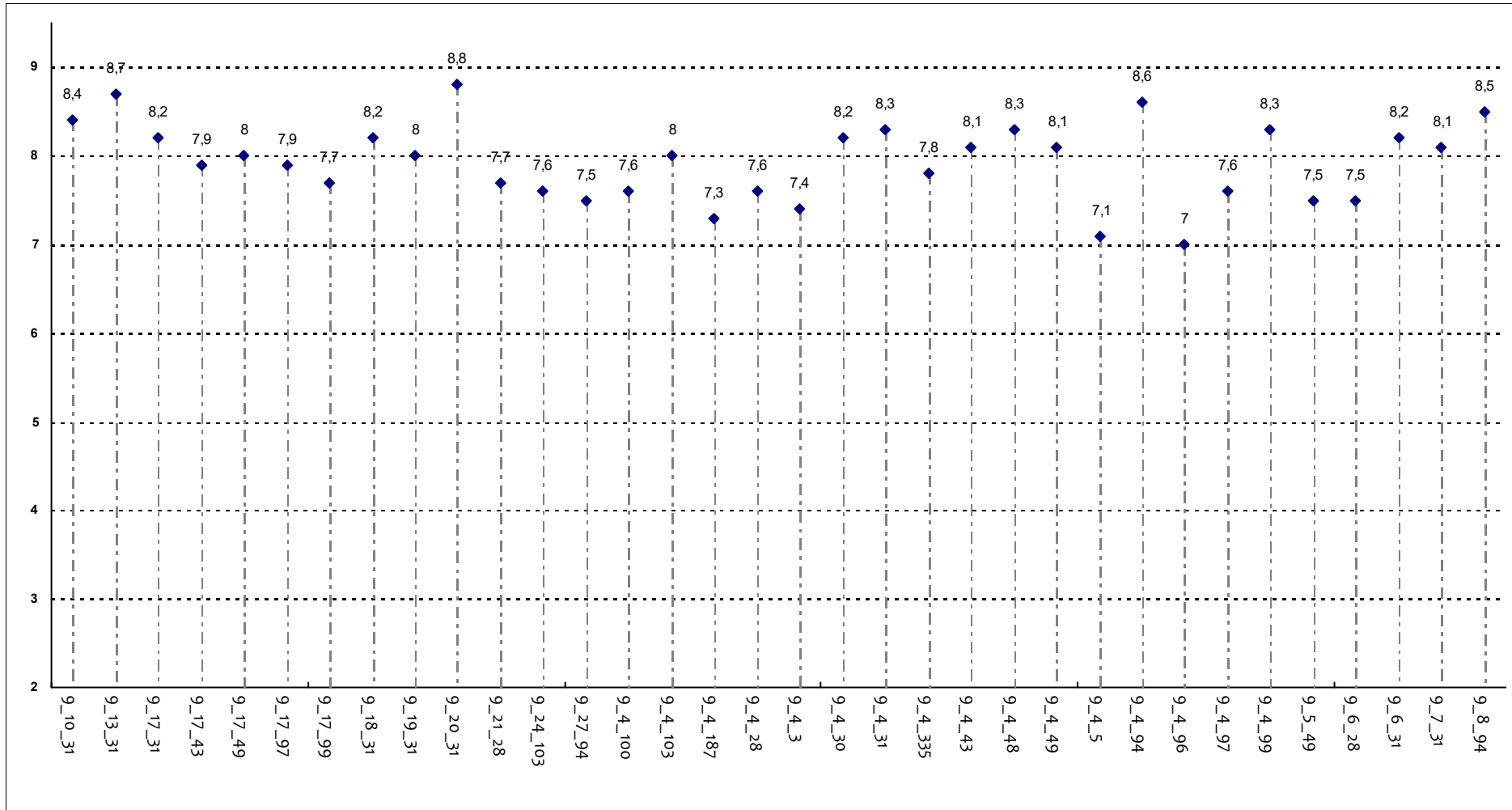
- la distribuzione di frequenza assoluta e percentuale delle risposte, calcolata rispetto al totale dei rispondenti alla singola domanda;
- la media aritmetica, ove calcolabile, dei livelli di soddisfazione utilizzando la scala a 4 valori: 9, 7, 4 e 2 che sono stati abbinati rispettivamente alle 4 modalità di risposta 'Decisamente Sì', 'Più Sì che NO', 'Più NO che Sì' e 'Decisamente NO'

	DISTRIBUZIONE ASSOLUTA E PERCENTUALE DELLE RISPOSTE					VALORI MEDI DI CONFRONTO	
	Decisamente si	Più si che no	Più no che si	Decisamente no	Tot	Facoltà	
E' complessivamente soddisfatto delle lezioni di questo corso integrato?	3843	1886	264	73	6066	7,9	
	63,4%	31,1%	4,4%	1,2%			
All'inizio del corso integrato, era interessato agli argomenti indicati nel programma?	3953	1800	267	46	6066	8,0	
	65,2%	29,7%	4,4%	0,8%			
Le conoscenze da lei possedute sono risultate sufficienti per la comprensione degli argomenti trattati all'inizio del corso?	2711	1721	267	59	4758	7,8	
	57,0%	36,2%	5,6%	1,2%			
Il materiale didattico è indicato con chiarezza e in tempo utile per la preparazione dell'esame?	3691	1942	337	96	6066	7,8	
	60,8%	32,0%	5,6%	1,6%			
Le attività didattiche integrative (esercitazioni, laboratori, seminari, ecc...), ove previste, sono utili ai fini dell'apprendimento?	Decisamente si	Più si che no	Più no che si	Decisamente no	Non previste	Tot	Facoltà
	3297	1815	193	59	702	6066	7,9
	54,4%	29,9%	3,2%	1,0%	11,6%		
Il carico di studio richiesto risulta in linea e congruente con i crediti formativi attribuiti al corso integrato?	Decisamente si	Più si che no	Più no che si	Decisamente no	Tot	Facoltà	
	3211	2183	488	184	6066	7,5	
	52,9%	36,0%	8,0%	3,0%			
Il corso integrato è stato svolto in maniera effettivamente integrata e coerente con quanto dichiarato sul sito Web?	3676	2107	211	72	6066	7,9	
	60,6%	34,7%	3,5%	1,2%			
Le modalità d'esame sono state definite in modo chiaro?	4137	1653	201	75	6066	8,1	
	68,2%	27,3%	3,3%	1,2%			

Confronto tra i corsi di laurea

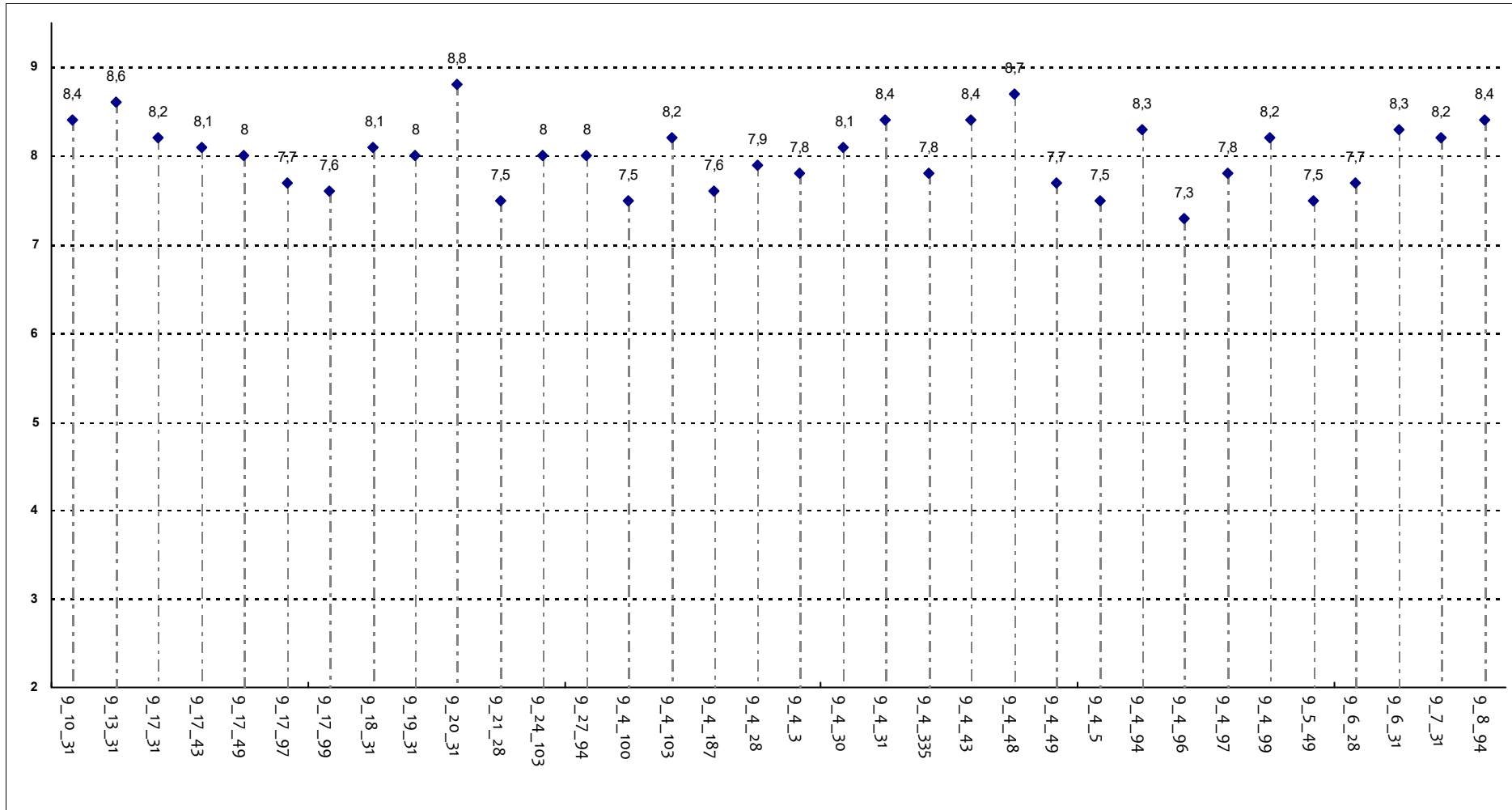
Questa seconda parte del rapporto contiene una serie di grafici che permettono di confrontare il valore medio dei diversi Corsi di Laurea valutati per ogni domanda. Nei grafici si riporta anche l'ampiezza del campo interquartile. In pratica per ogni domanda tutti i valori medi dei diversi Corsi di Laurea valutati sono stati suddivisi in quarti, ossia in 4 parti contenenti lo stesso numero di valori: nel primo quarto rientra il primo 25% dei Corsi di Laurea (quelli che hanno ottenuto i valori più bassi), nel secondo e nel terzo quarto il successivo 50% mentre nell'ultimo quarto rientra l'ultimo 25% dei Corsi di Laurea (quelli che hanno ottenuto i valori più alti).

E' complessivamente soddisfatto delle lezioni di questo corso integrato?



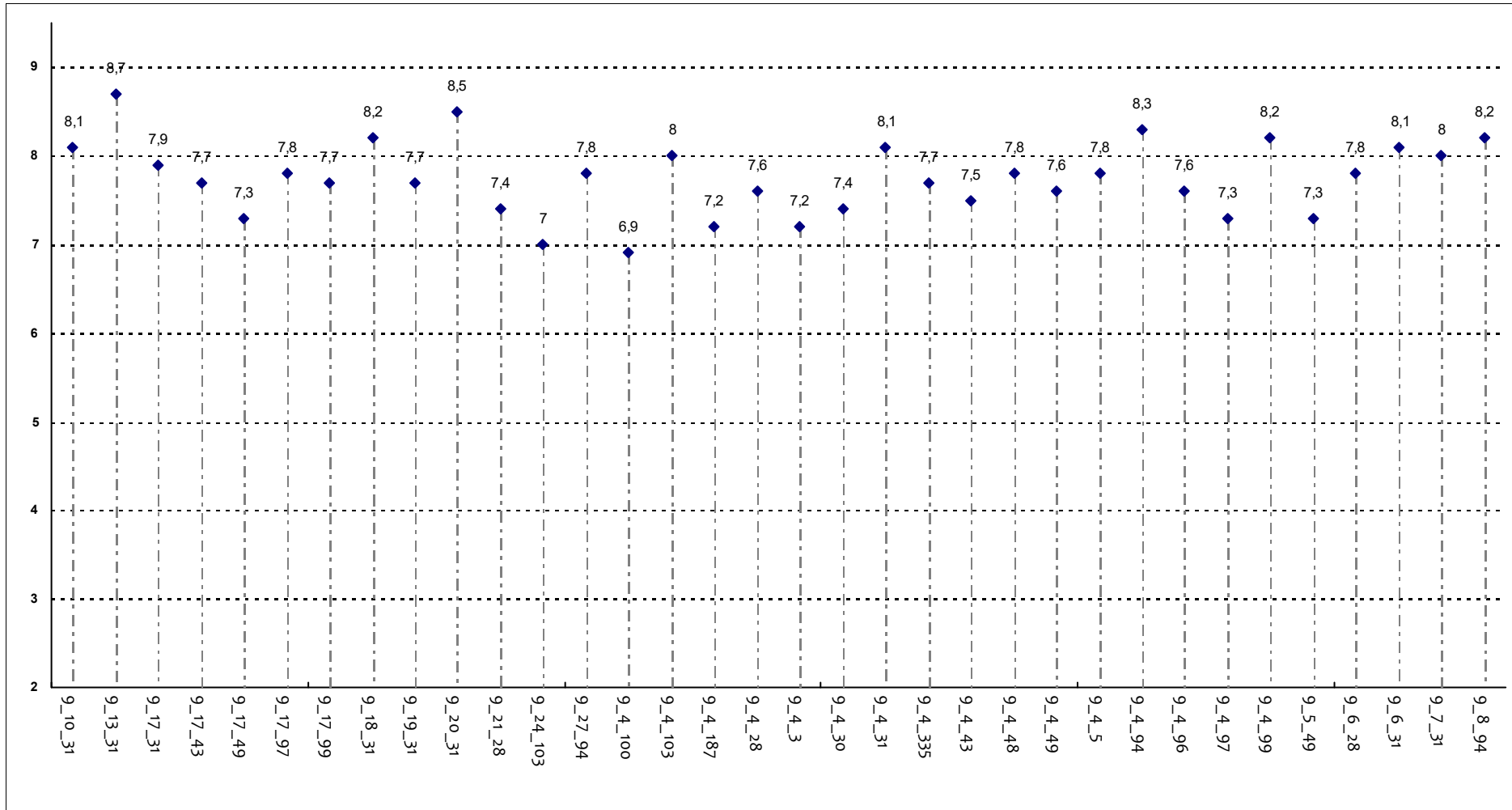
Corsi di Laurea - Fascia Media: 7,6 - 8,2

All'inizio del corso integrato, era interessato agli argomenti indicati nel programma?



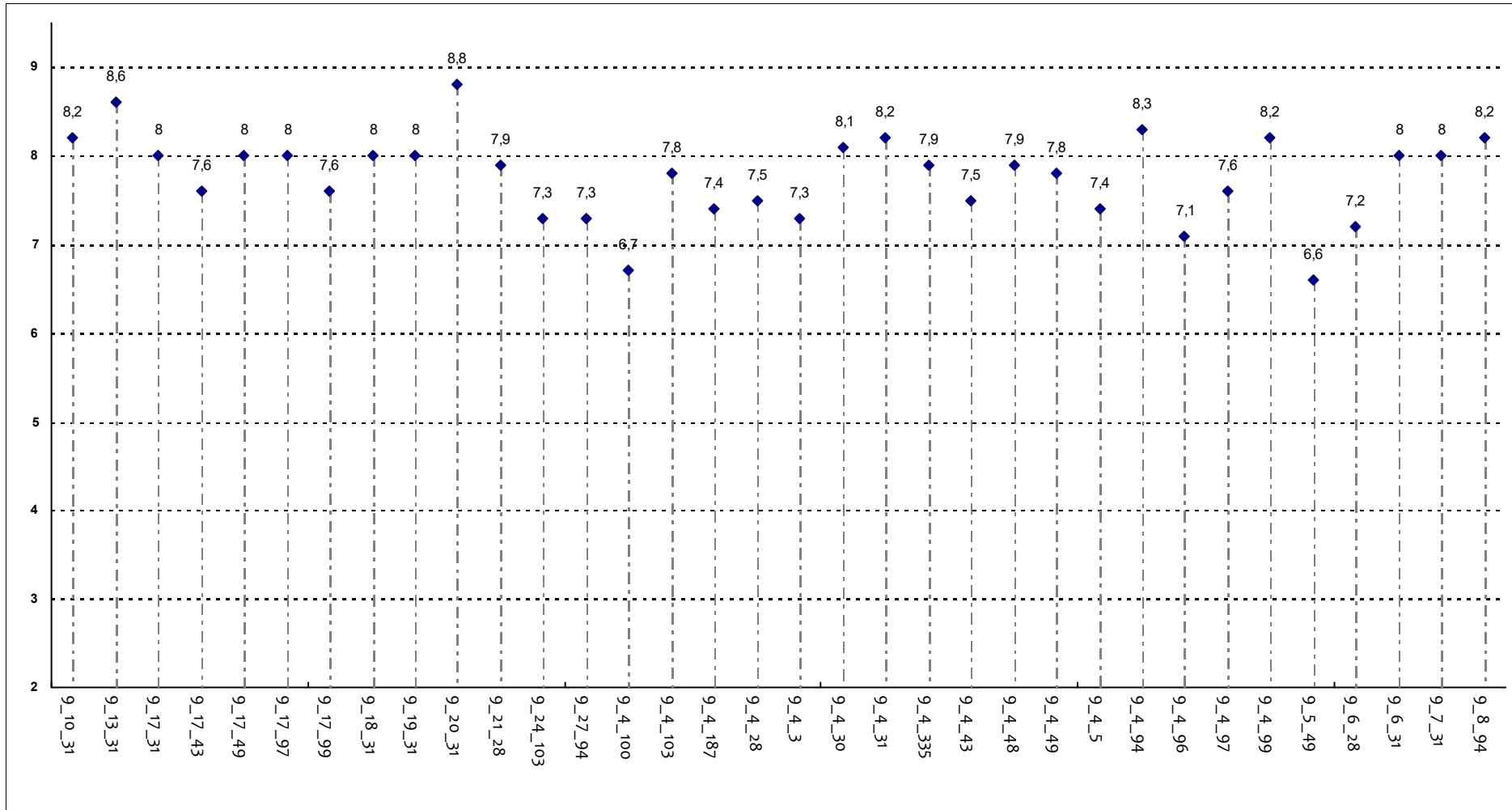
Corsi di Laurea - Fascia Media: 7,7 - 8,3

Le conoscenze da lei possedute sono risultate sufficienti per la comprensione degli argomenti trattati all'inizio del corso?



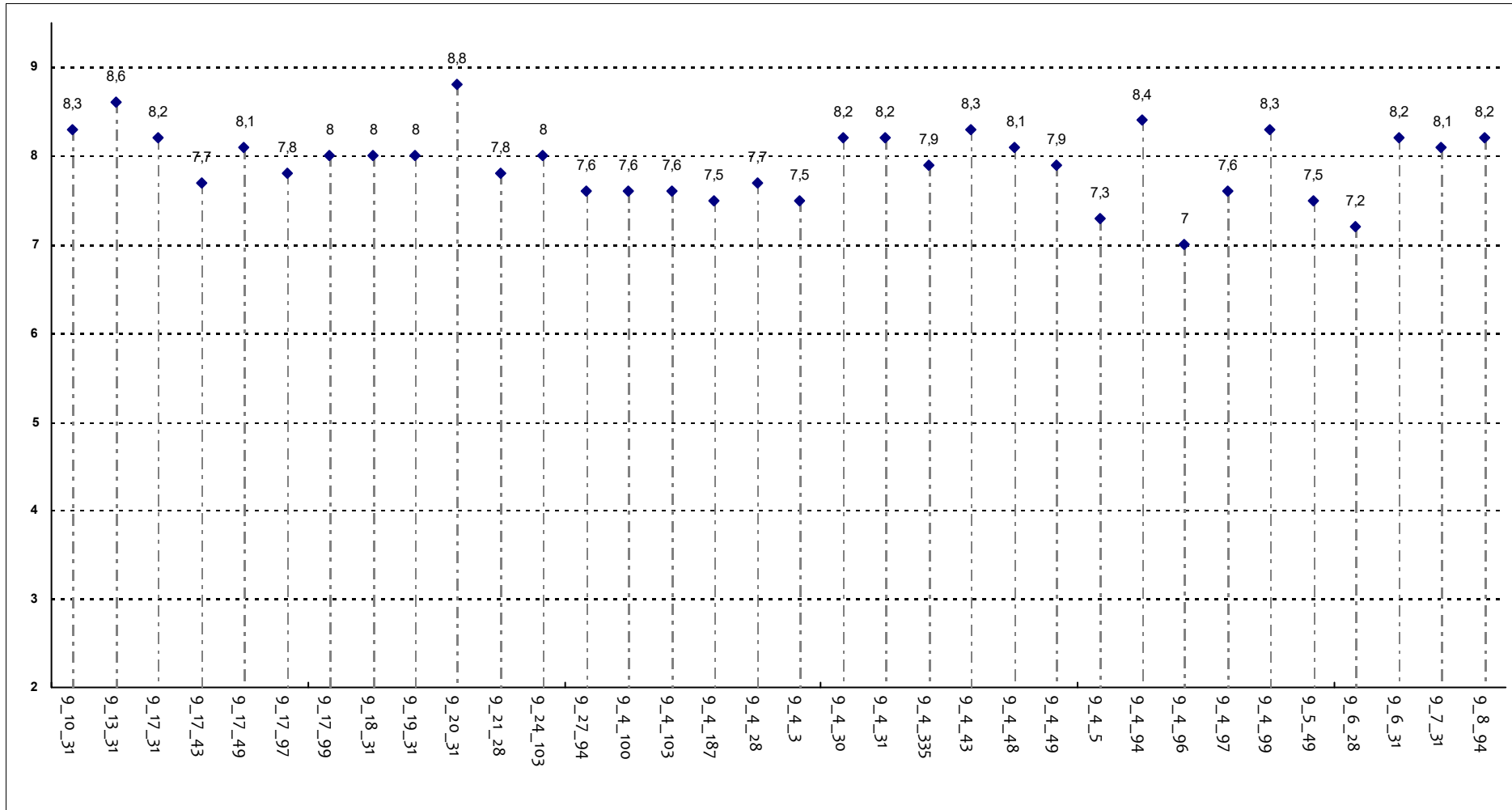
Corsi di Laurea - Fascia Media: 7,4 - 8,1

Il materiale didattico è indicato con chiarezza e in tempo utile per la preparazione dell'esame?



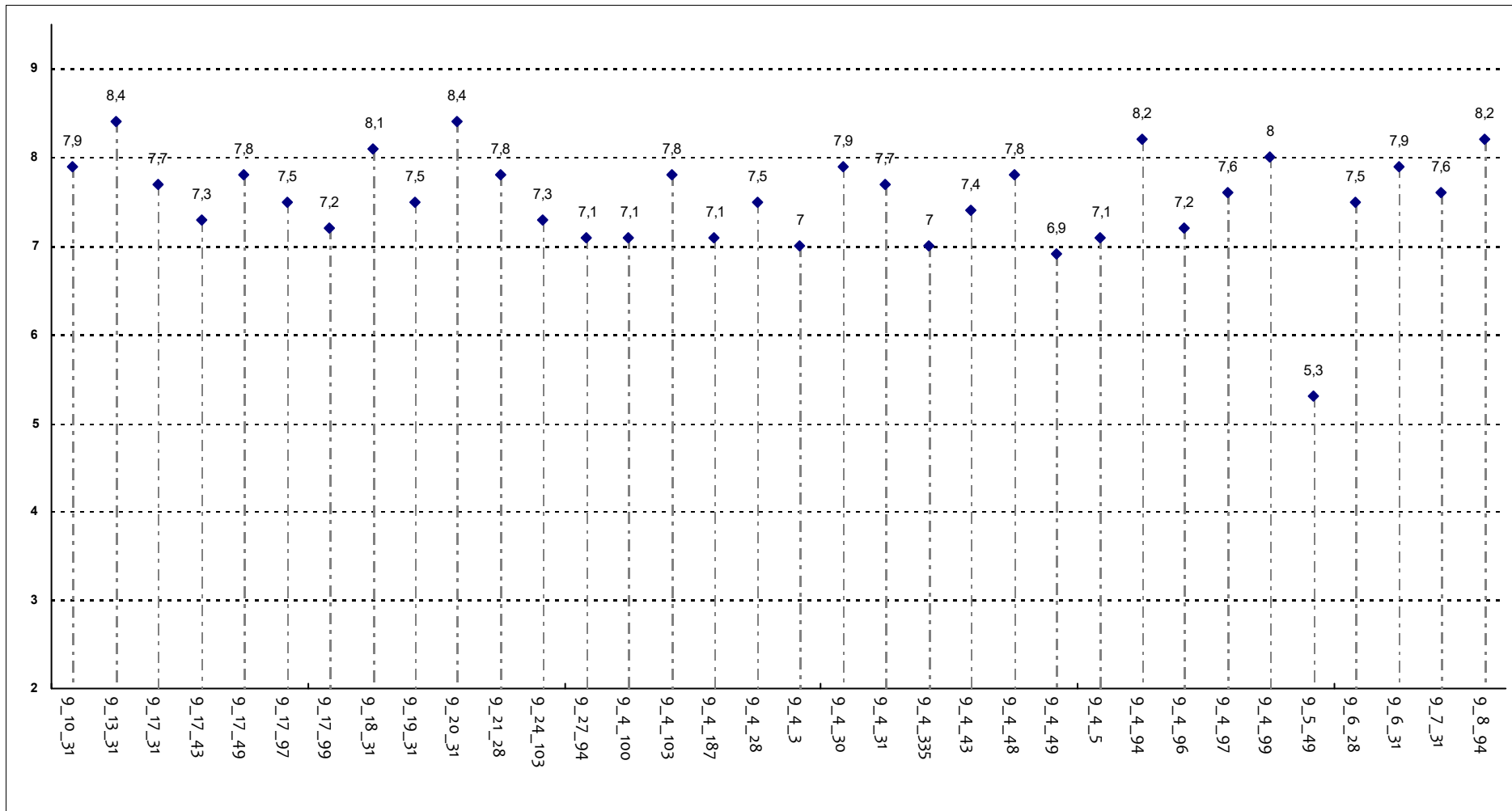
Corsi di Laurea - Fascia Media: 7,4 - 8

Le attività didattiche integrative (esercitazioni, laboratori, seminari, ecc...), ove previste, sono utili ai fini dell'apprendimento?



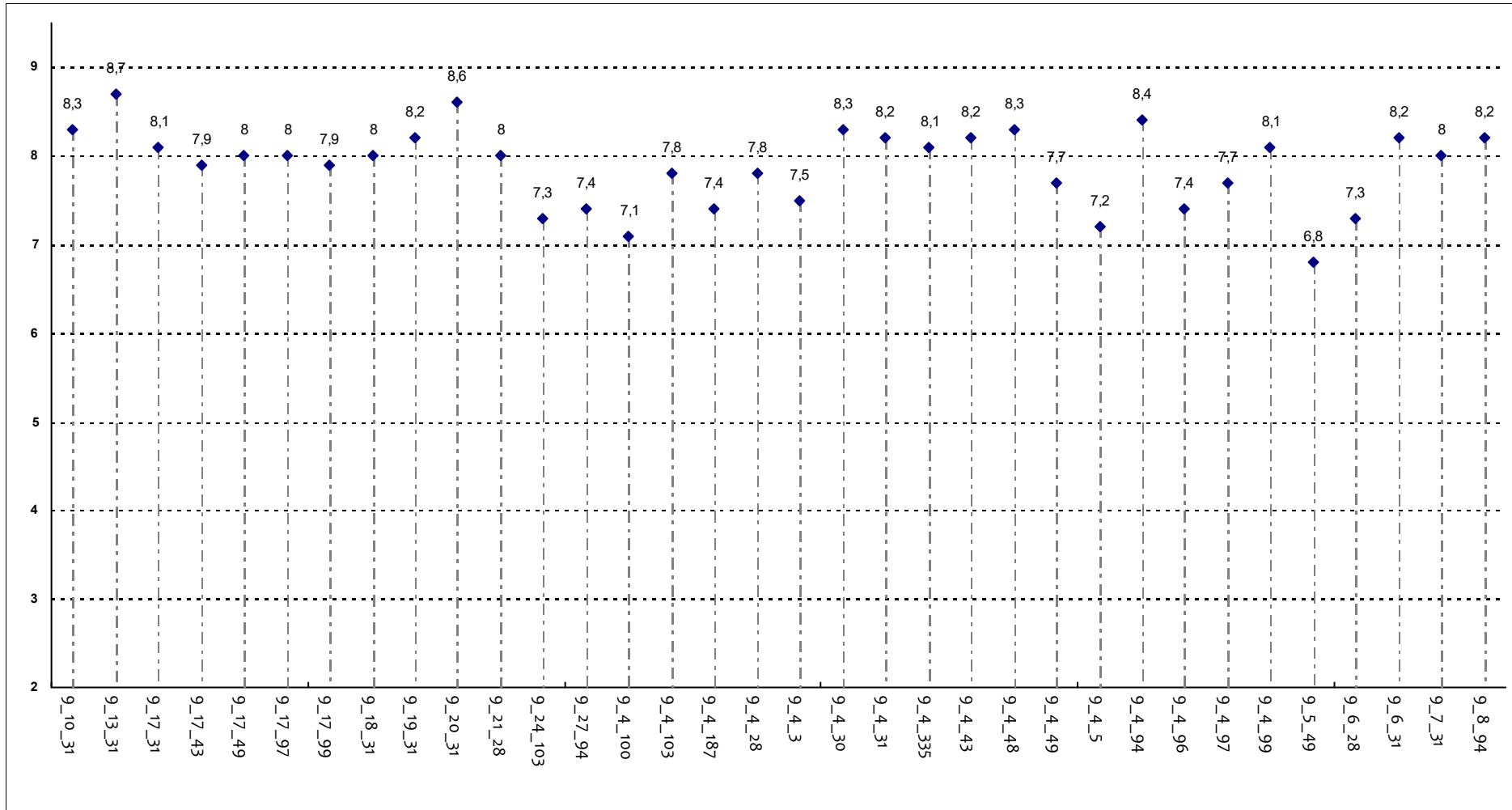
Corsi di Laurea - Fascia Media: 7,6 - 8,2

Il carico di studio richiesto risulta in linea e congruente con i crediti formativi attribuiti al corso integrato?



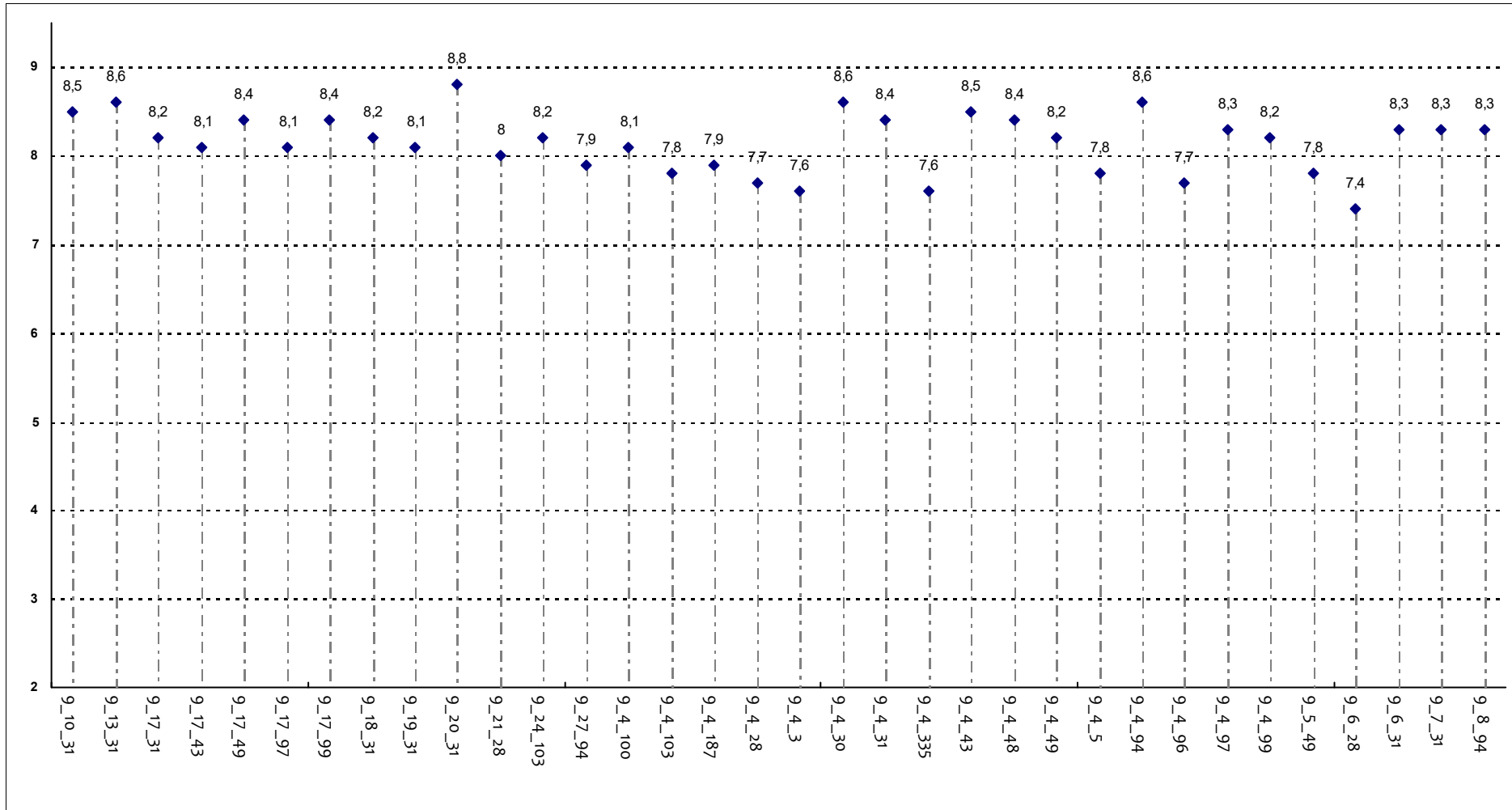
Corsi di Laurea - Fascia Media: 7,2 - 7,9

Il corso integrato è stato svolto in maniera effettivamente integrata e coerente con quanto dichiarato sul sito Web?



Corsi di Laurea - Fascia Media: 7,6 - 8,2

Le modalità d'esame sono state definite in modo chiaro?



Corsi di Laurea - Fascia Media: 7,9 - 8,4

UNIVERSITA' CATTOLICA DEL SACRO CUORE

Valutazione della soddisfazione degli studenti a.a. 2017-2018

(Legge 370/1999)

Riepilogo delle valutazioni fornite

Rapporto statistico relativo alla facoltà di:

MEDICINA E CHIRURGIA - Corsi di Laurea Magistrali

Totale dei questionari compilati	327
Numero totale Corsi di Laurea valutati (per tipo)	4

Per ciascuna domanda viene riportata:

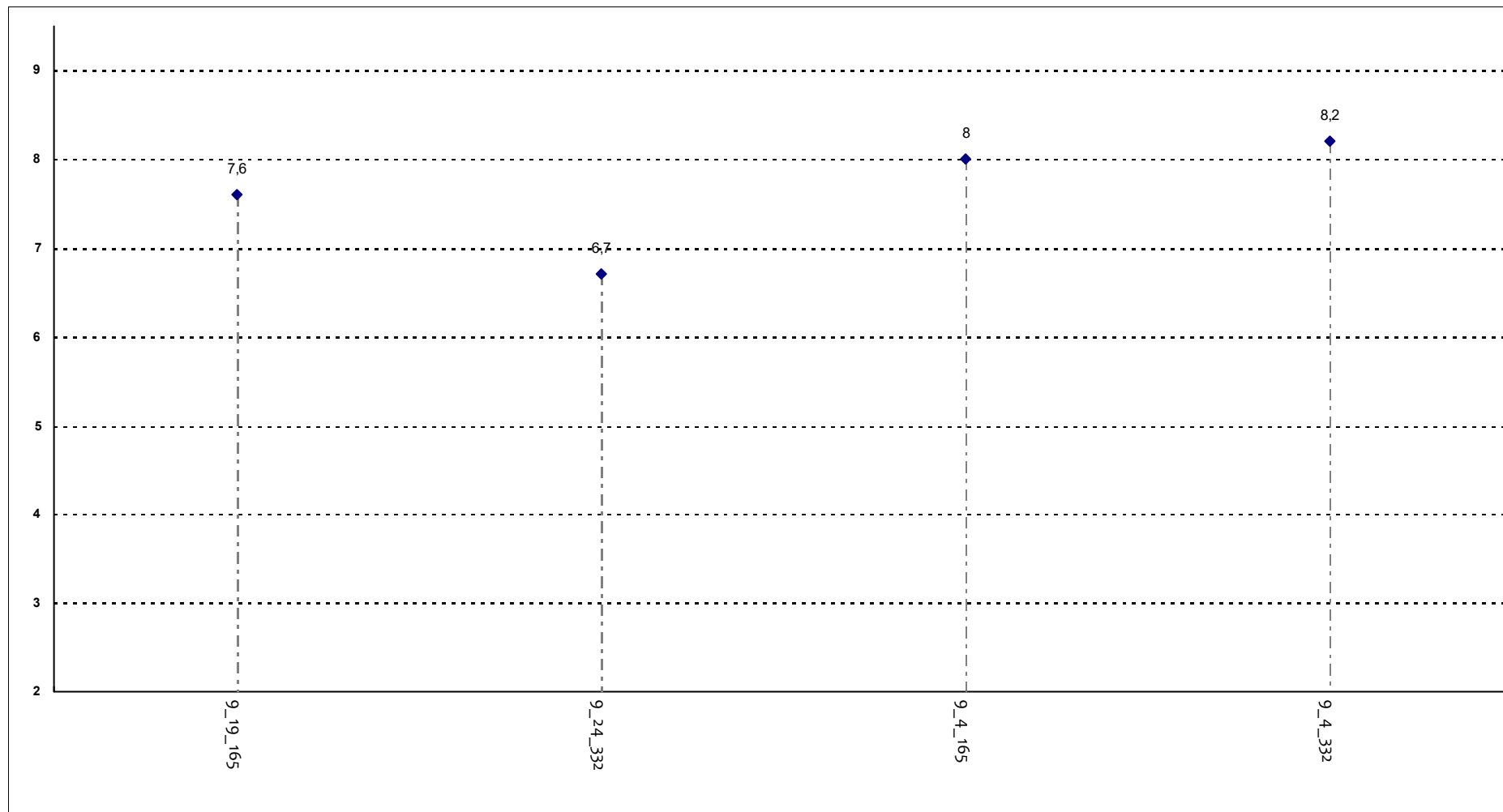
- la distribuzione di frequenza assoluta e percentuale delle risposte, calcolata rispetto al totale dei rispondenti alla singola domanda;
- la media aritmetica, ove calcolabile, dei livelli di soddisfazione utilizzando la scala a 4 valori: 9, 7, 4 e 2 che sono stati abbinati rispettivamente alle 4 modalità di risposta 'Decisamente Sì', 'Più Sì che NO', 'Più NO che Sì' e 'Decisamente NO'

	DISTRIBUZIONE ASSOLUTA E PERCENTUALE DELLE RISPOSTE					VALORI MEDI DI CONFRONTO	
	Decisamente si	Più sì che no	Più no che sì	Decisamente no	Tot	Facoltà	
E' complessivamente soddisfatto delle lezioni di questo corso integrato?	170	130	25	2	327	7,6	
	52,0%	39,8%	7,6%	0,6%			
All'inizio del corso integrato, era interessato agli argomenti indicati nel programma?	193	110	20	4	327	7,9	
	59,0%	33,6%	6,1%	1,2%			
Le conoscenze da lei possedute sono risultate sufficienti per la comprensione degli argomenti trattati all'inizio del corso?	90	75	26	4	195	7,6	
	46,2%	38,5%	13,3%	2,1%			
Il materiale didattico è indicato con chiarezza e in tempo utile per la preparazione dell'esame?	160	128	34	5	327	7,6	
	48,9%	39,1%	10,4%	1,5%			
Le attività didattiche integrative (esercitazioni, laboratori, seminari, ecc...), ove previste, sono utili ai fini dell'apprendimento?	Decisamente si	Più sì che no	Più no che sì	Decisamente no	Non previste	Tot	Facoltà
	148	130	21	2	26	327	7,6
	45,3%	39,8%	6,4%	0,6%	8,0%		
Il carico di studio richiesto risulta in linea e congruente con i crediti formativi attribuiti al corso integrato?	Decisamente si	Più sì che no	Più no che sì	Decisamente no	Tot	Facoltà	
	150	146	28	3	327	7,5	
	45,9%	44,6%	8,6%	0,9%			
Il corso integrato è stato svolto in maniera effettivamente integrata e coerente con quanto dichiarato sul sito Web?	159	139	25	4	327	7,6	
	48,6%	42,5%	7,6%	1,2%			
Le modalità d'esame sono state definite in modo chiaro?	194	107	19	7	327	7,8	
	59,3%	32,7%	5,8%	2,1%			

Confronto tra i corsi di laurea

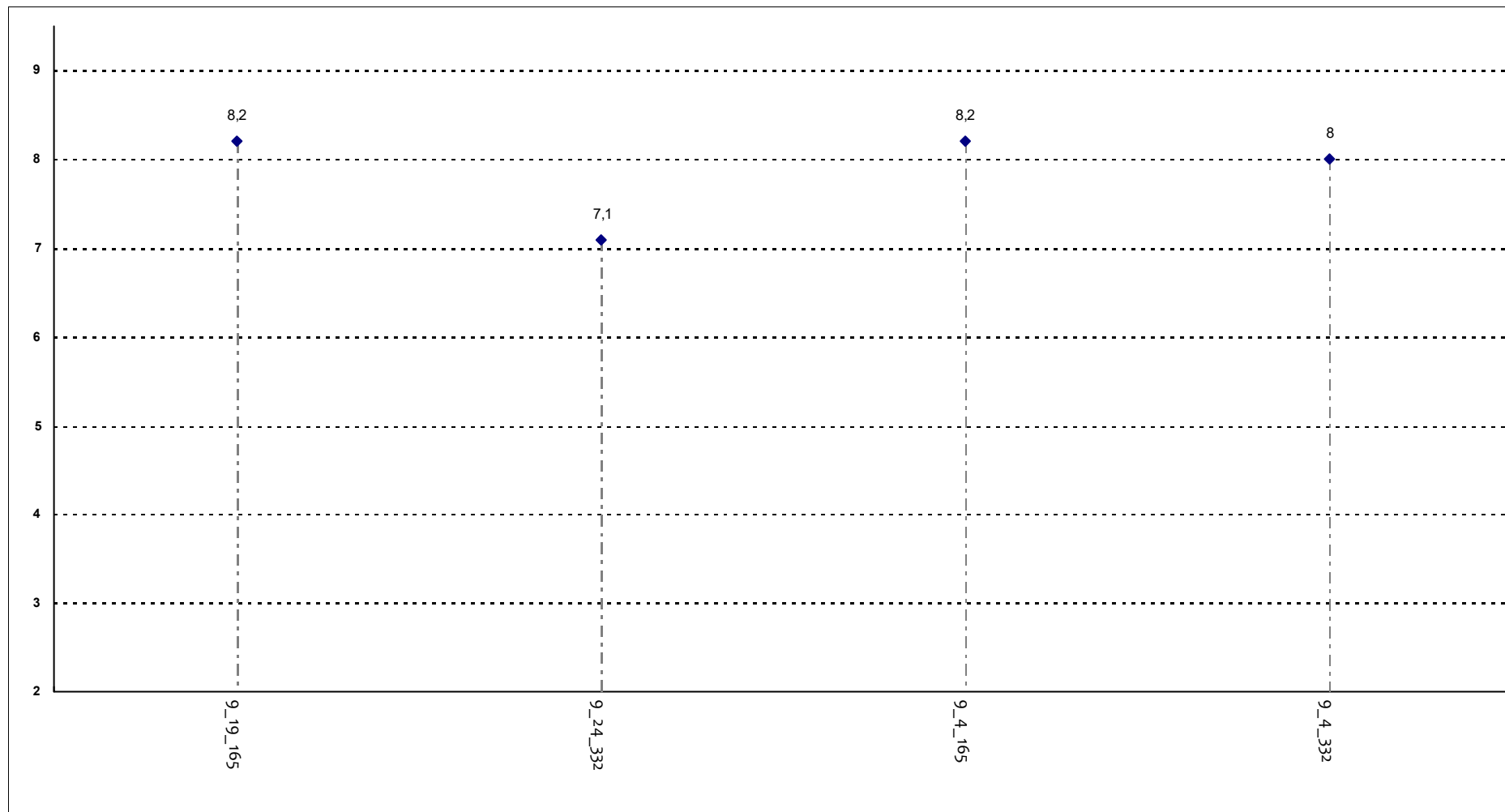
Questa seconda parte del rapporto contiene una serie di grafici che permettono di confrontare il valore medio dei diversi Corsi di Laurea valutati per ogni domanda. Nei grafici si riporta anche l'ampiezza del campo interquartile. In pratica per ogni domanda tutti i valori medi dei diversi Corsi di Laurea valutati sono stati suddivisi in quarti, ossia in 4 parti contenenti lo stesso numero di valori: nel primo quarto rientra il primo 25% dei Corsi di Laurea (quelli che hanno ottenuto i valori più bassi), nel secondo e nel terzo quarto il successivo 50% mentre nell'ultimo quarto rientra l'ultimo 25% dei Corsi di Laurea (quelli che hanno ottenuto i valori più alti).

E' complessivamente soddisfatto delle lezioni di questo corso integrato?



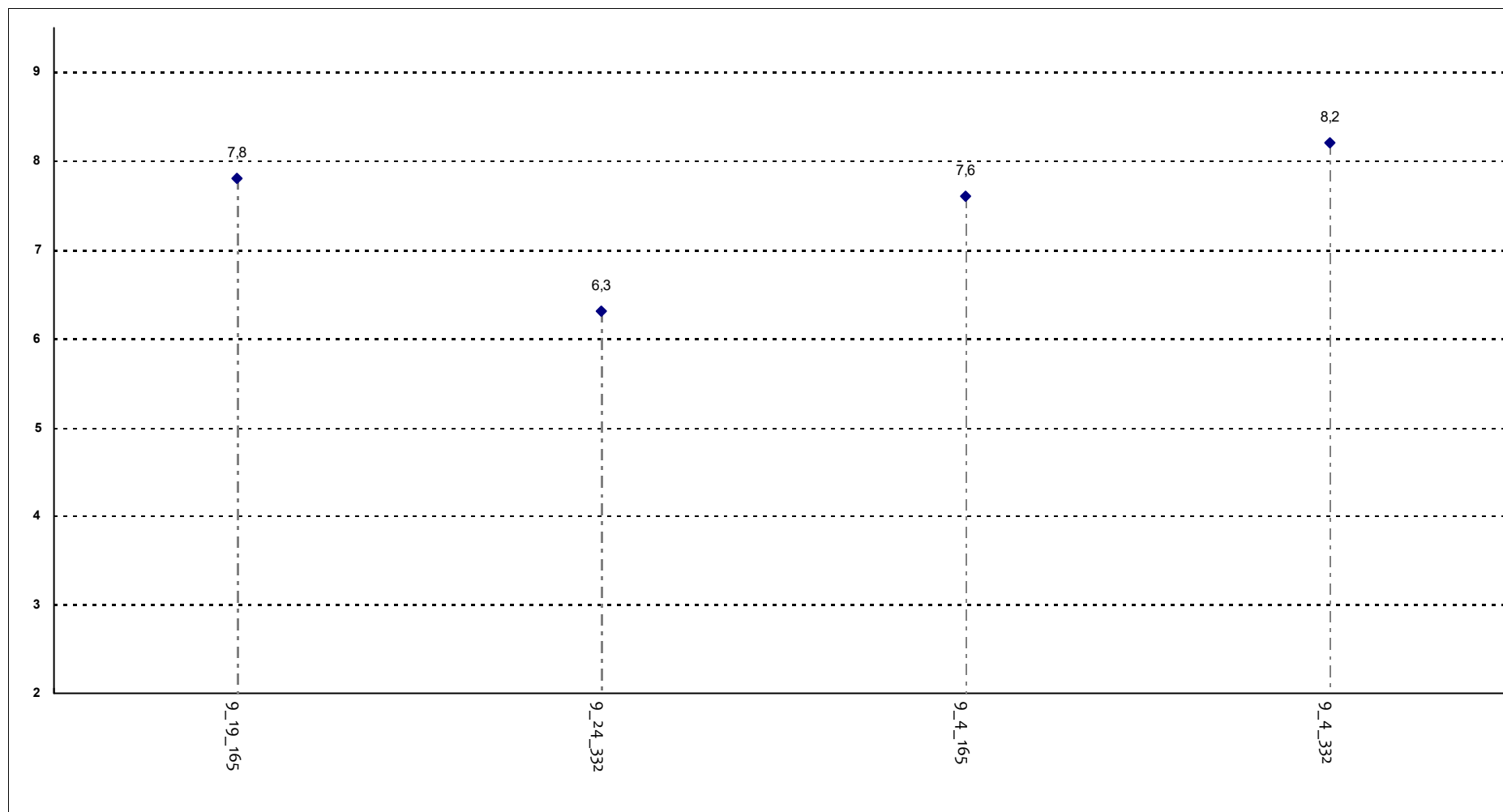
Corsi di Laurea - Fascia Media: 7,4 - 8

All'inizio del corso integrato, era interessato agli argomenti indicati nel programma?



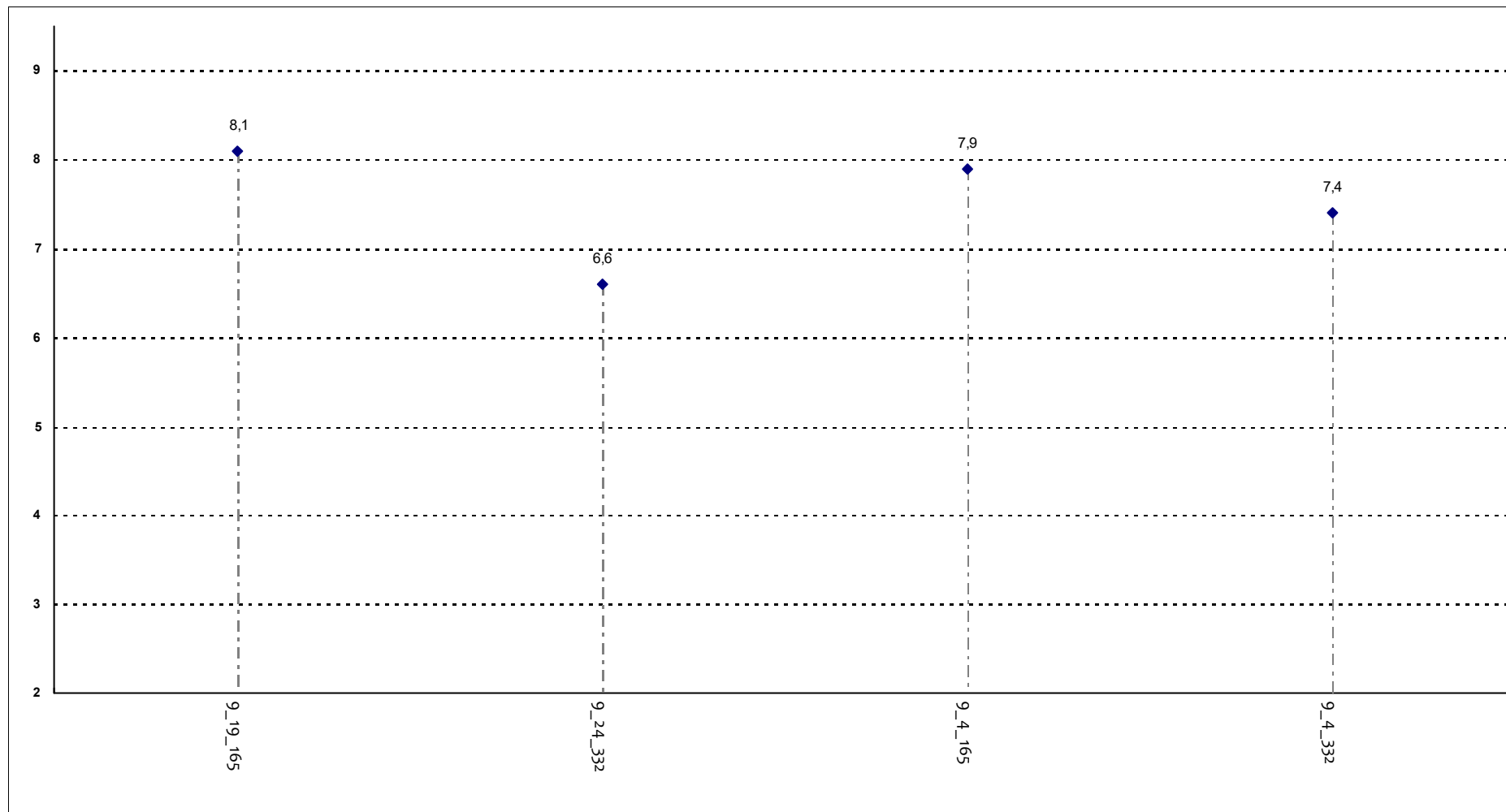
Corsi di Laurea - Fascia Media: 7,8 - 8,2

Le conoscenze da lei possedute sono risultate sufficienti per la comprensione degli argomenti trattati all'inizio del corso?



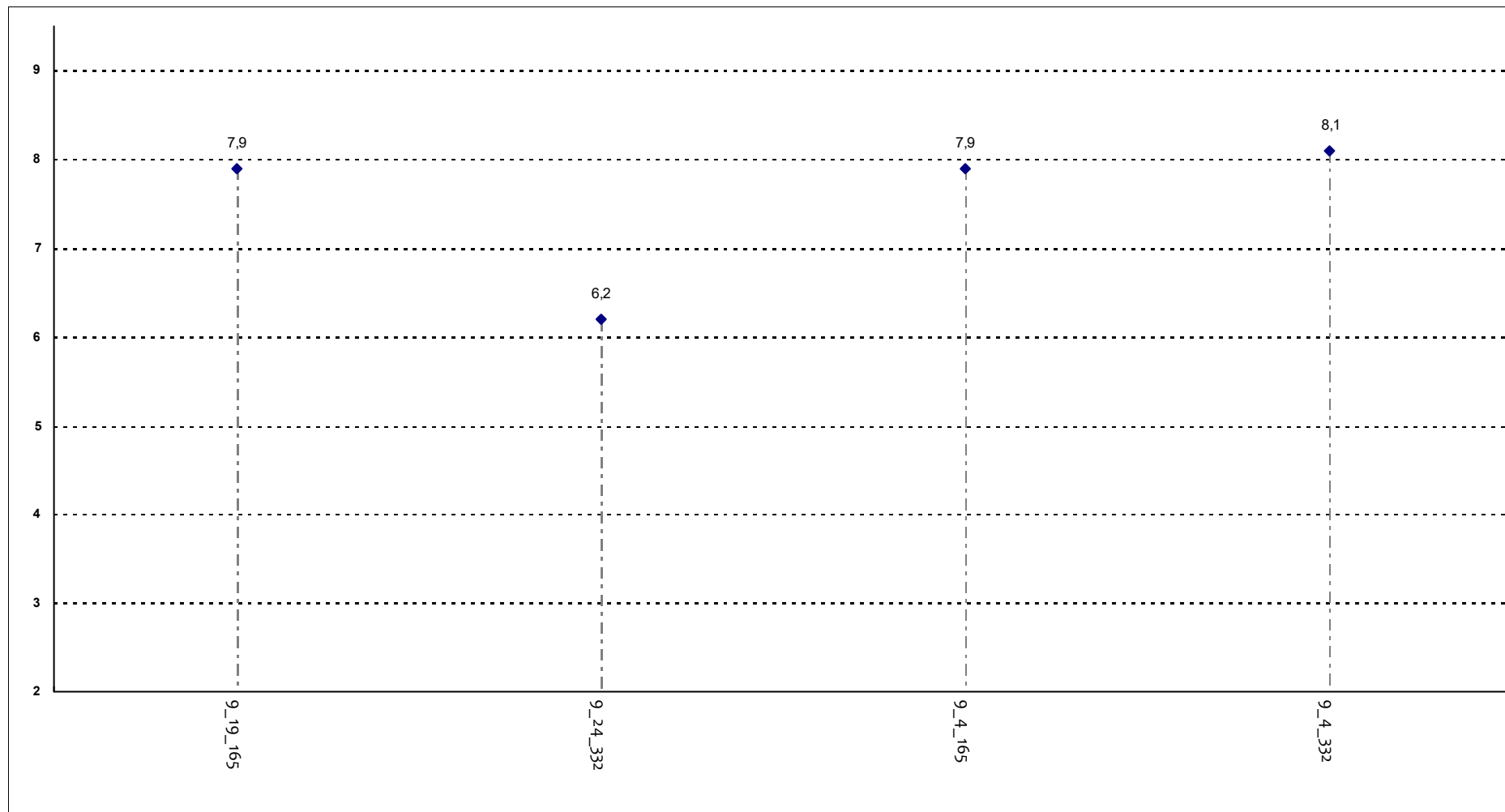
Corsi di Laurea - Fascia Media: 7,3 - 7,9

Il materiale didattico è indicato con chiarezza e in tempo utile per la preparazione dell'esame?



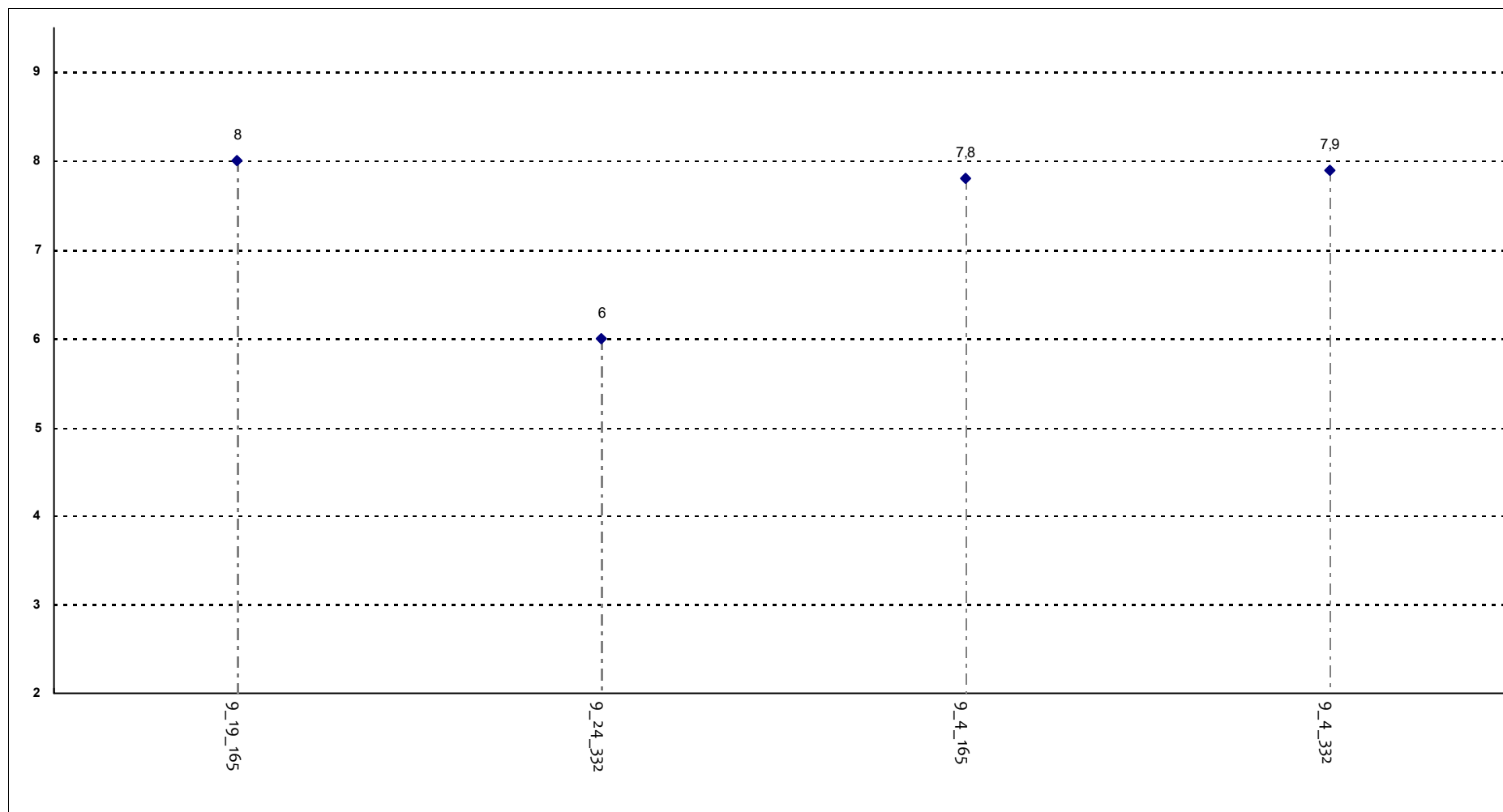
Corsi di Laurea - Fascia Media: 7,2 - 8

Le attività didattiche integrative (esercitazioni, laboratori, seminari, ecc...), ove previste, sono utili ai fini dell'apprendimento?



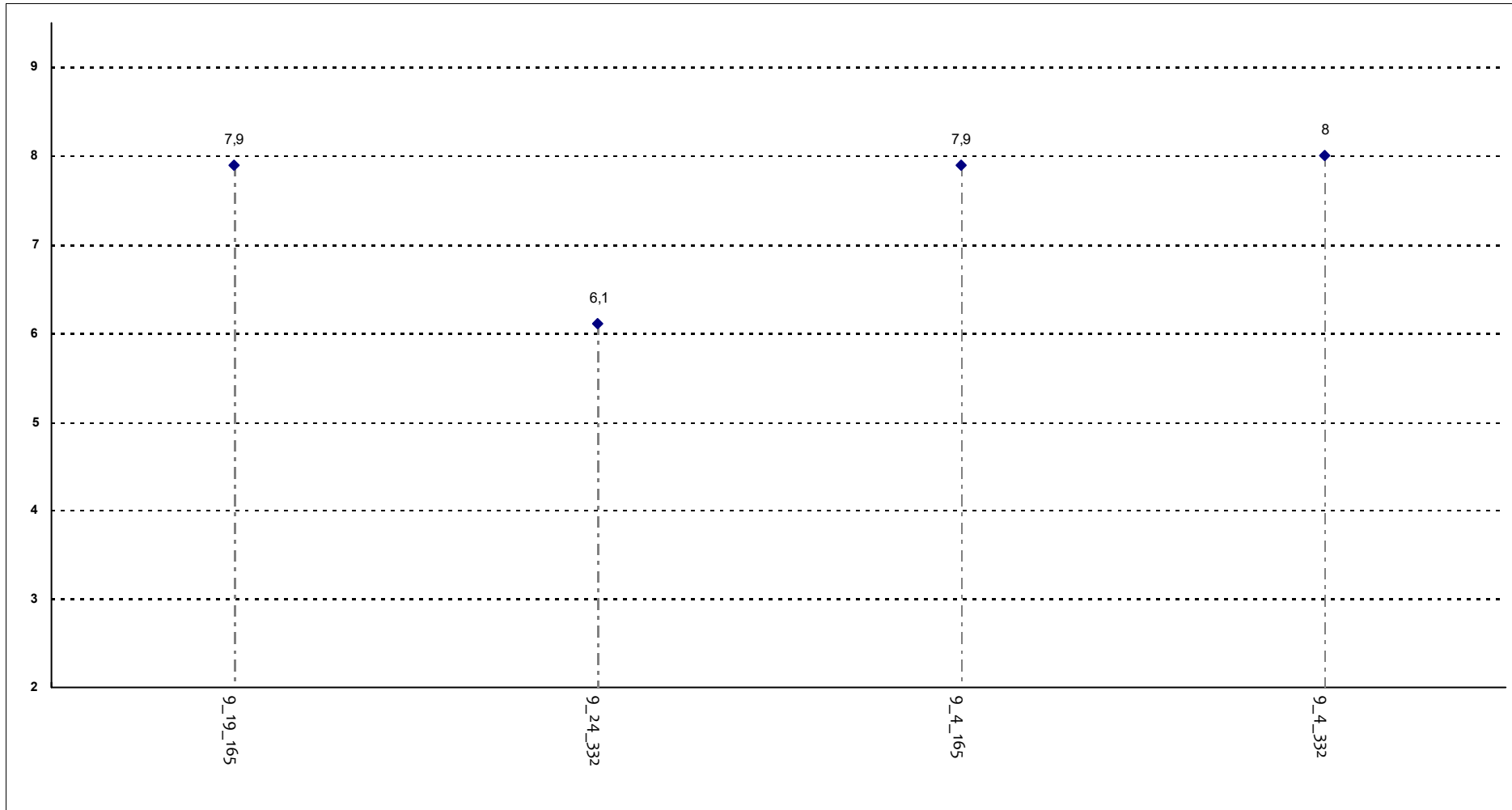
Corsi di Laurea - Fascia Media: 7,5 - 8

Il carico di studio richiesto risulta in linea e congruente con i crediti formativi attribuiti al corso integrato?



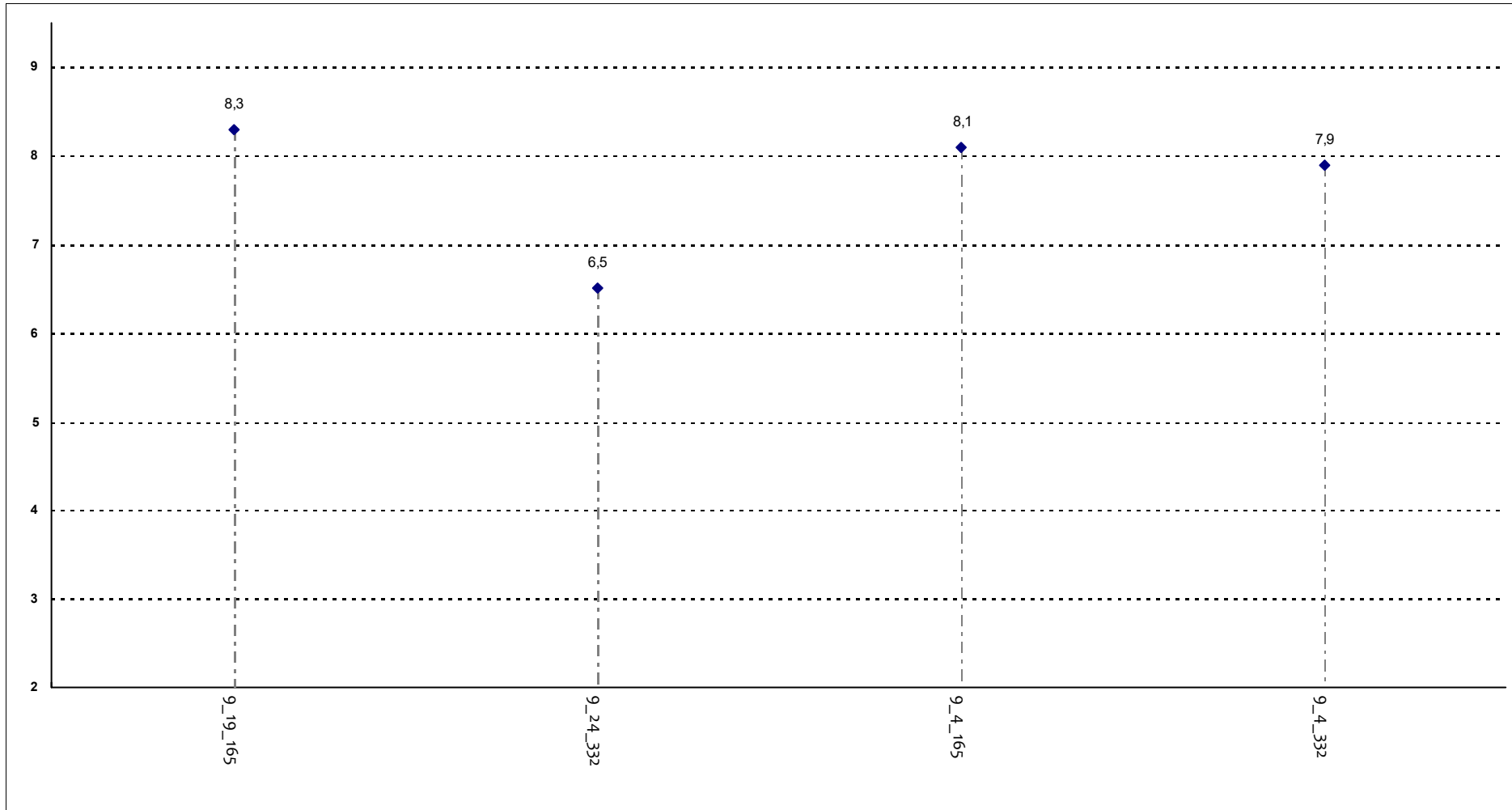
Corsi di Laurea - Fascia Media: 7,4 - 7,9

Il corso integrato è stato svolto in maniera effettivamente integrata e coerente con quanto dichiarato sul sito Web?



Corsi di Laurea - Fascia Media: 7,4 - 7,9

Le modalità d'esame sono state definite in modo chiaro?



Corsi di Laurea - Fascia Media: 7,6 - 8,2

UNIVERSITA' CATTOLICA DEL SACRO CUORE

Valutazione della soddisfazione degli studenti a.a. 2017-2018

(Legge 370/1999)

Riepilogo delle valutazioni fornite

Rapporto statistico relativo alla facoltà di:

MEDICINA E CHIRURGIA - Corsi di Laurea Magistrali a Ciclo Unico

Totale dei questionari compilati	4448
Numero totale Corsi di Laurea valutati (per tipo)	2

Per ciascuna domanda viene riportata:

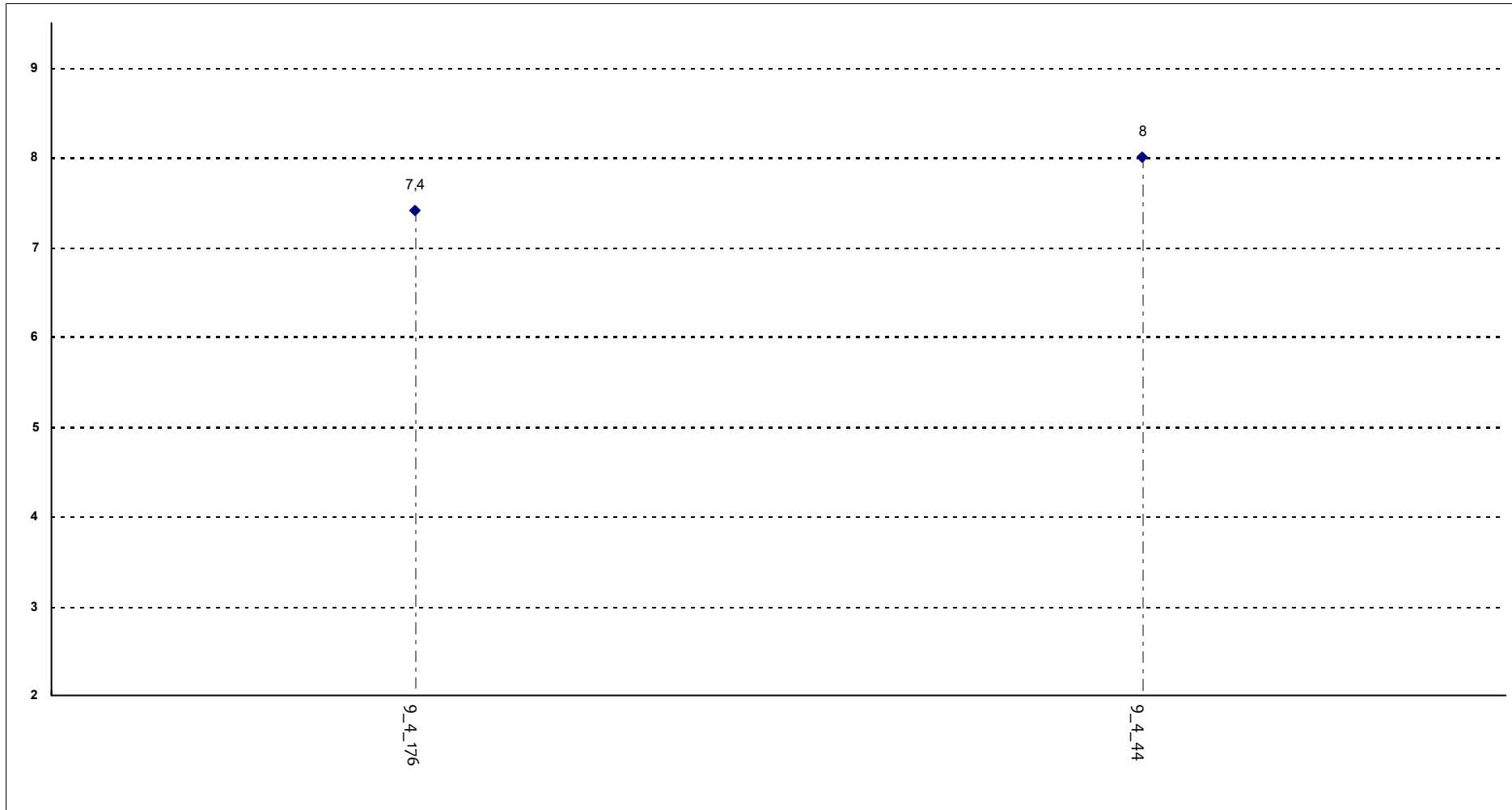
- la distribuzione di frequenza assoluta e percentuale delle risposte, calcolata rispetto al totale dei rispondenti alla singola domanda;
- la media aritmetica, ove calcolabile, dei livelli di soddisfazione utilizzando la scala a 4 valori: 9, 7, 4 e 2 che sono stati abbinati rispettivamente alle 4 modalità di risposta 'Decisamente Sì', 'Più Sì che NO', 'Più NO che Sì' e 'Decisamente NO'

	DISTRIBUZIONE ASSOLUTA E PERCENTUALE DELLE RISPOSTE					VALORI MEDI DI CONFRONTO	
	Decisamente si	Più si che no	Più no che si	Decisamente no	Tot	Facoltà	
E' complessivamente soddisfatto delle lezioni di questo corso integrato?	1962	2015	338	133	4448	7,7	
	44,1%	45,3%	7,6%	3,0%			
All'inizio del corso integrato, era interessato agli argomenti indicati nel programma?	1972	1918	449	109	4448	7,8	
	44,3%	43,1%	10,1%	2,5%			
Le conoscenze da lei possedute sono risultate sufficienti per la comprensione degli argomenti trattati all'inizio del corso?	1463	1832	216	52	3563	7,8	
	41,1%	51,4%	6,1%	1,5%			
Il materiale didattico è indicato con chiarezza e in tempo utile per la preparazione dell'esame?	1894	1915	466	173	4448	7,7	
	42,6%	43,1%	10,5%	3,9%			
Le attività didattiche integrative (esercitazioni, laboratori, seminari, ecc...), ove previste, sono utili ai fini dell'apprendimento?	Decisamente si	Più si che no	Più no che si	Decisamente no	Non previste	Tot	Facoltà
	1750	1939	377	169	213	4448	7,7
	39,3%	43,6%	8,5%	3,8%	4,8%		
Il carico di studio richiesto risulta in linea e congruente con i crediti formativi attribuiti al corso integrato?	Decisamente si	Più si che no	Più no che si	Decisamente no	Tot	Facoltà	
	1685	2092	459	212	4448	7,5	
	37,9%	47,0%	10,3%	4,8%			
Il corso integrato è stato svolto in maniera effettivamente integrata e coerente con quanto dichiarato sul sito Web?	1849	2214	264	121	4448	7,7	
	41,6%	49,8%	5,9%	2,7%			
Le modalità d'esame sono state definite in modo chiaro?	2194	1792	308	154	4448	7,9	
	49,3%	40,3%	6,9%	3,5%			

Confronto tra i corsi di laurea

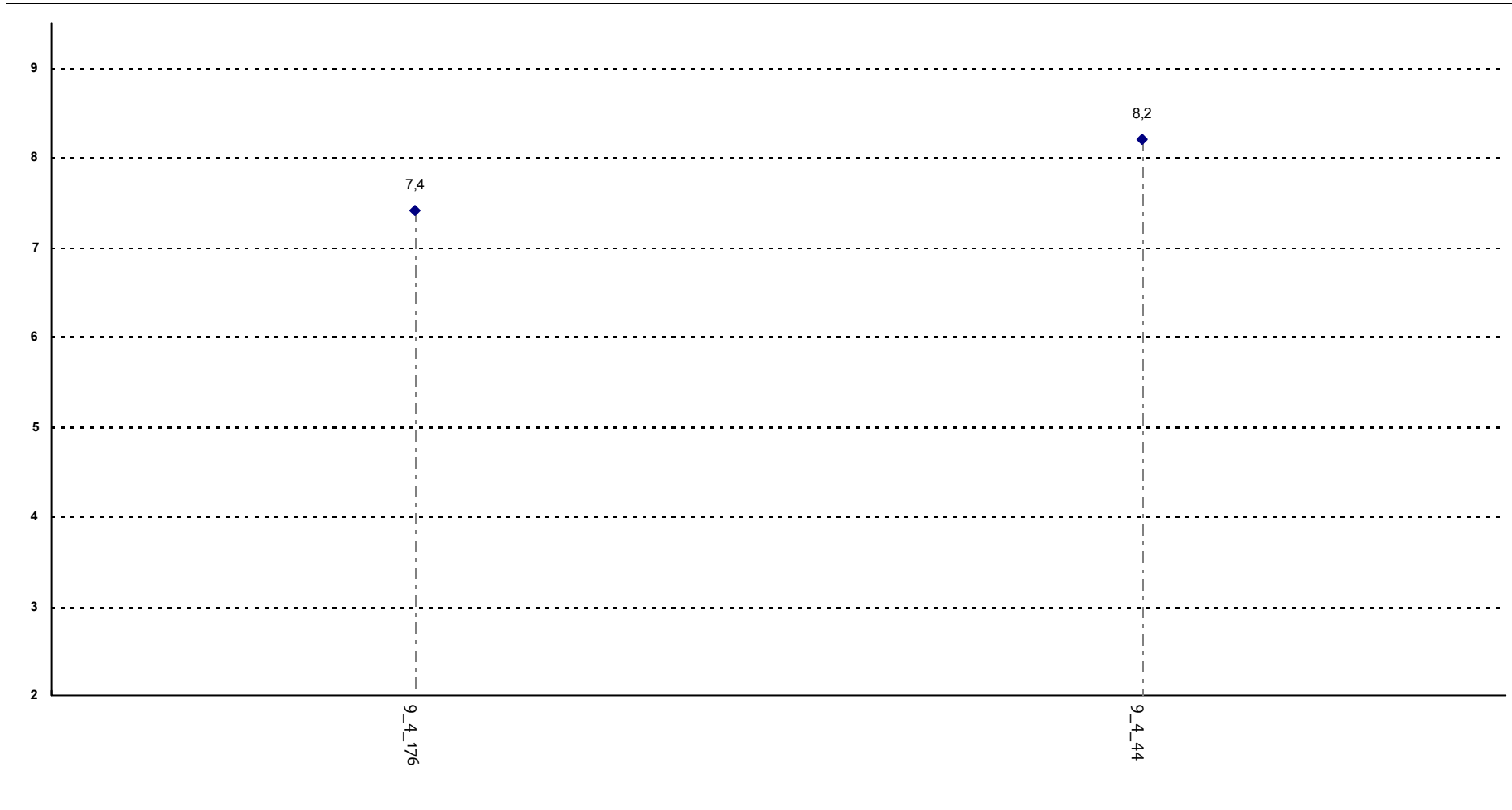
Questa seconda parte del rapporto contiene una serie di grafici che permettono di confrontare il valore medio dei diversi Corsi di Laurea valutati per ogni domanda. Nei grafici si riporta anche l'ampiezza del campo interquartile. In pratica per ogni domanda tutti i valori medi dei diversi Corsi di Laurea valutati sono stati suddivisi in quarti, ossia in 4 parti contenenti lo stesso numero di valori: nel primo quarto rientra il primo 25% dei Corsi di Laurea (quelli che hanno ottenuto i valori più bassi), nel secondo e nel terzo quarto il successivo 50% mentre nell'ultimo quarto rientra l'ultimo 25% dei Corsi di Laurea (quelli che hanno ottenuto i valori più alti).

E' complessivamente soddisfatto delle lezioni di questo corso integrato?



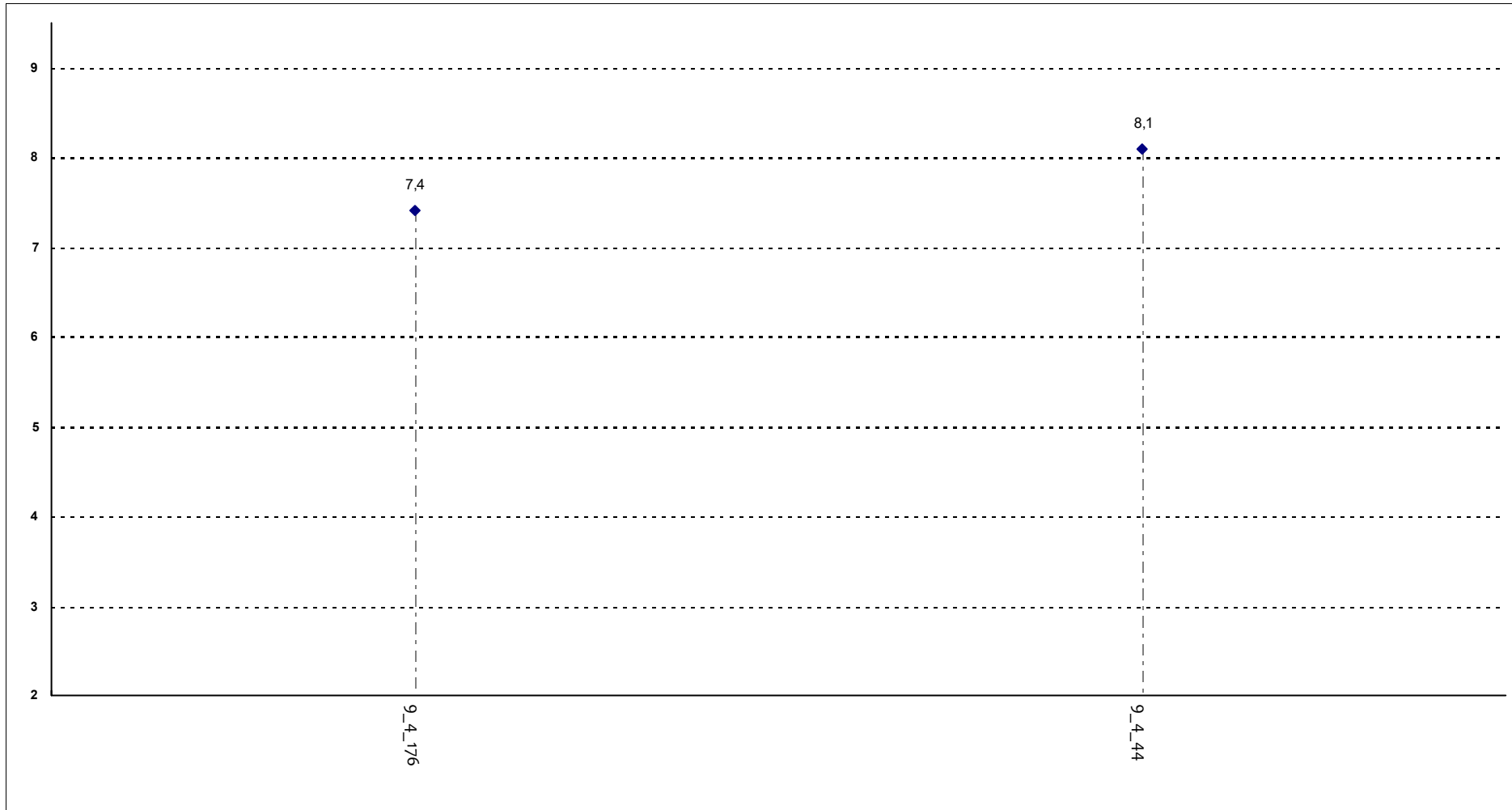
Corsi di Laurea - Fascia Media: 7,6 - 7,8

All'inizio del corso integrato, era interessato agli argomenti indicati nel programma?



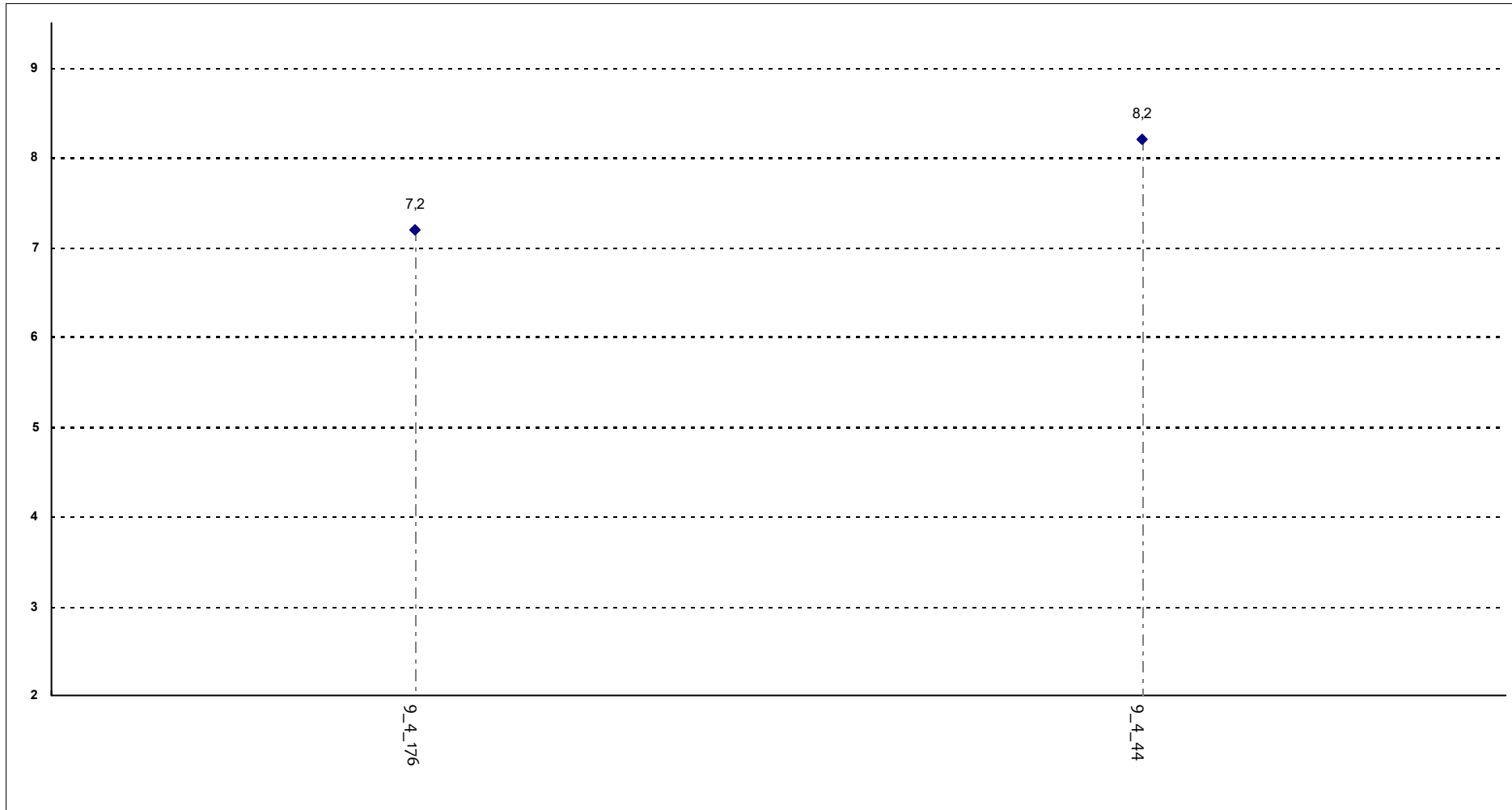
Corsi di Laurea - Fascia Media: 7,6 - 8

Le conoscenze da lei possedute sono risultate sufficienti per la comprensione degli argomenti trattati all'inizio del corso?



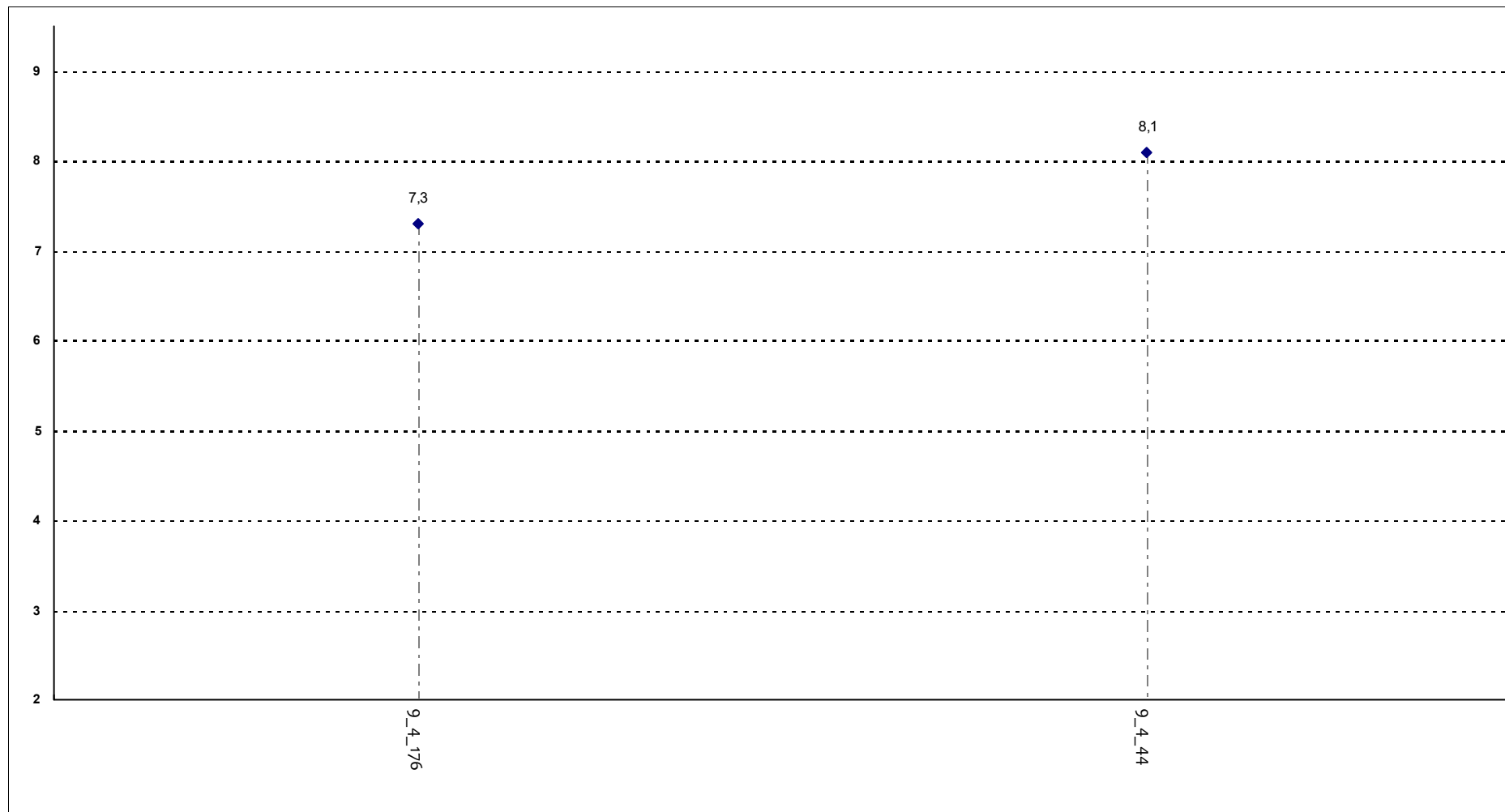
Corsi di Laurea - Fascia Media: 7,6 - 7,9

Il materiale didattico è indicato con chiarezza e in tempo utile per la preparazione dell'esame?



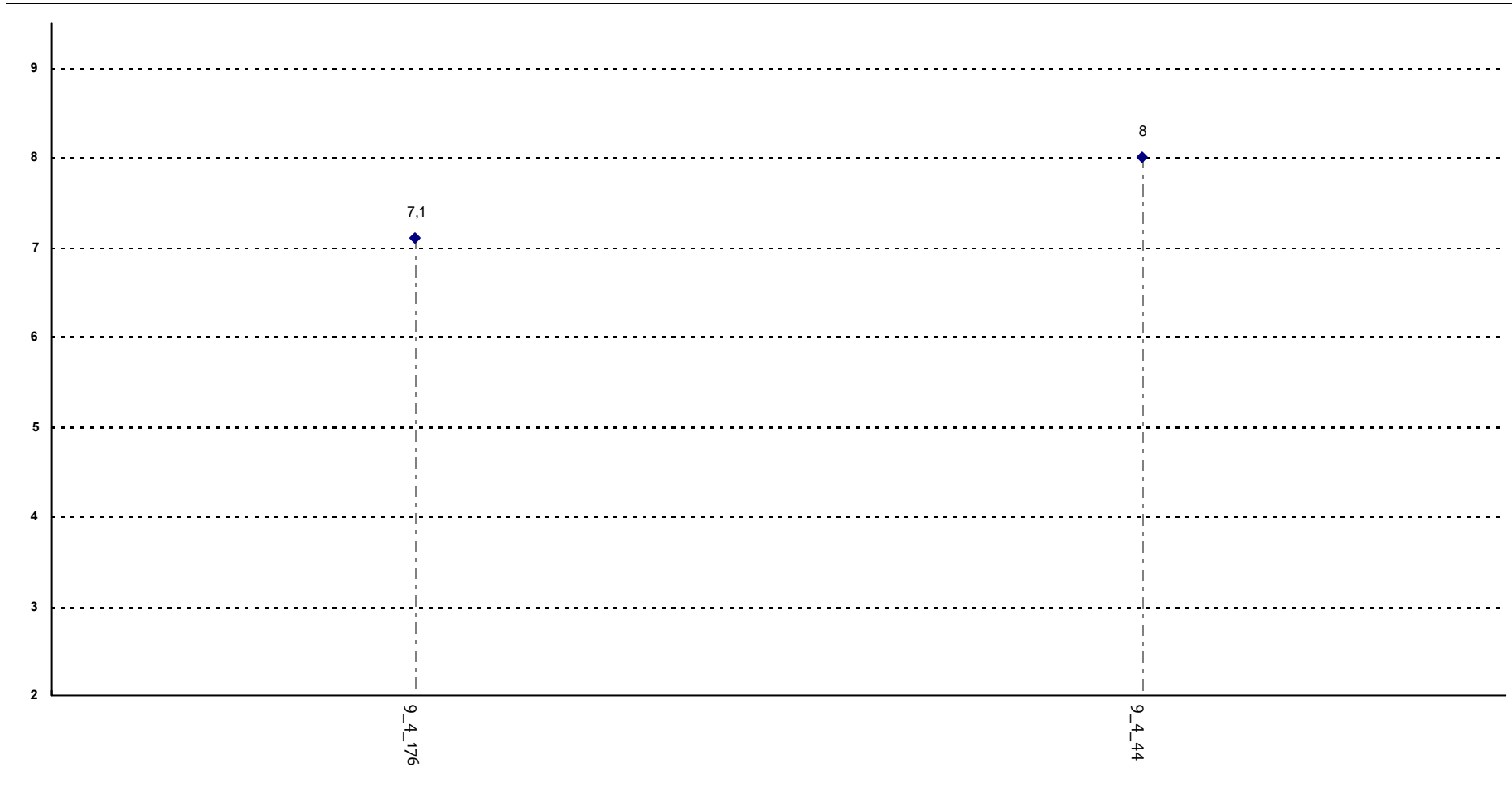
Corsi di Laurea - Fascia Media: 7,4 - 8

Le attività didattiche integrative (esercitazioni, laboratori, seminari, ecc...), ove previste, sono utili ai fini dell'apprendimento?



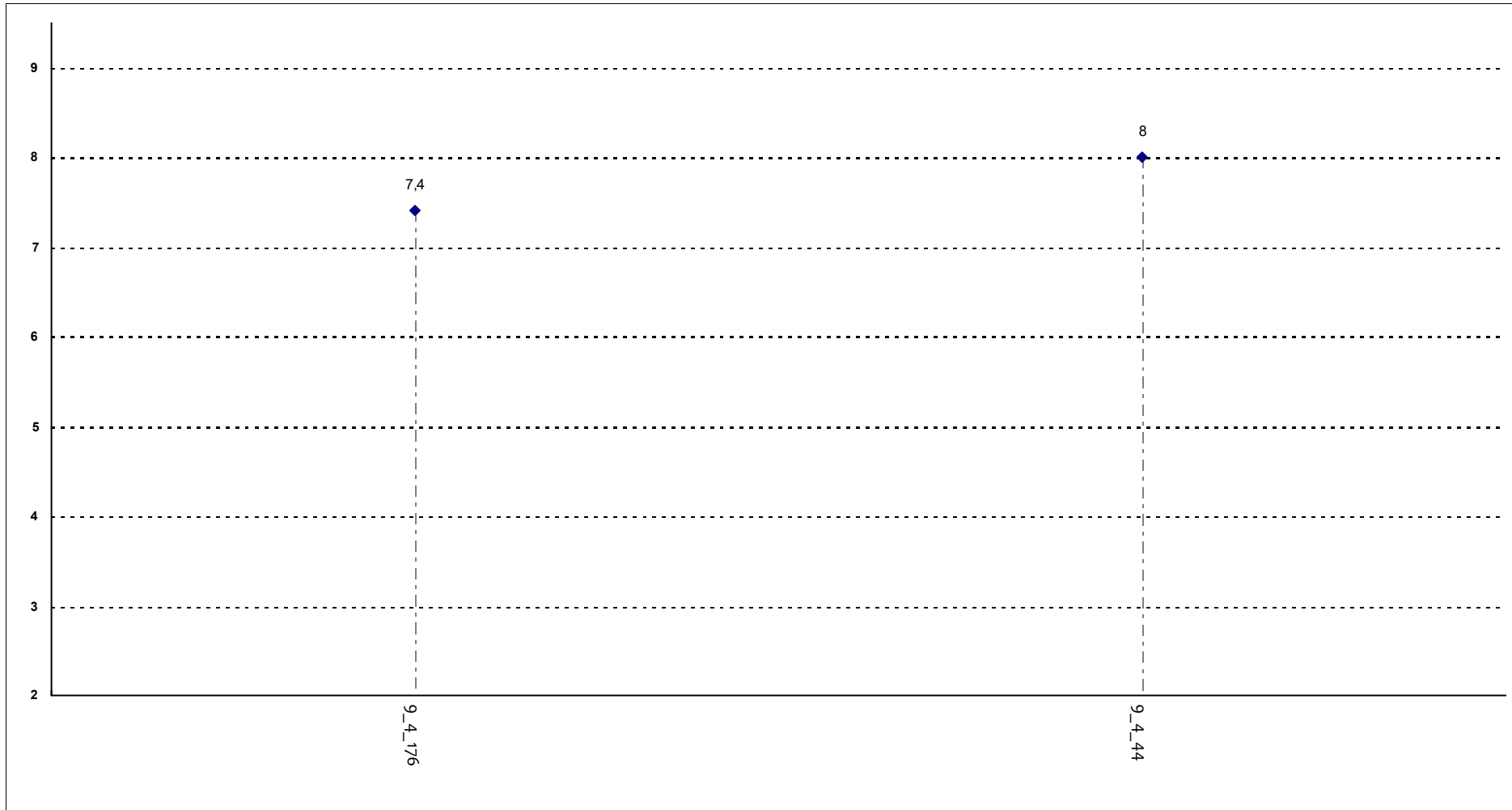
Corsi di Laurea - Fascia Media: 7,5 - 7,9

Il carico di studio richiesto risulta in linea e congruente con i crediti formativi attribuiti al corso integrato?



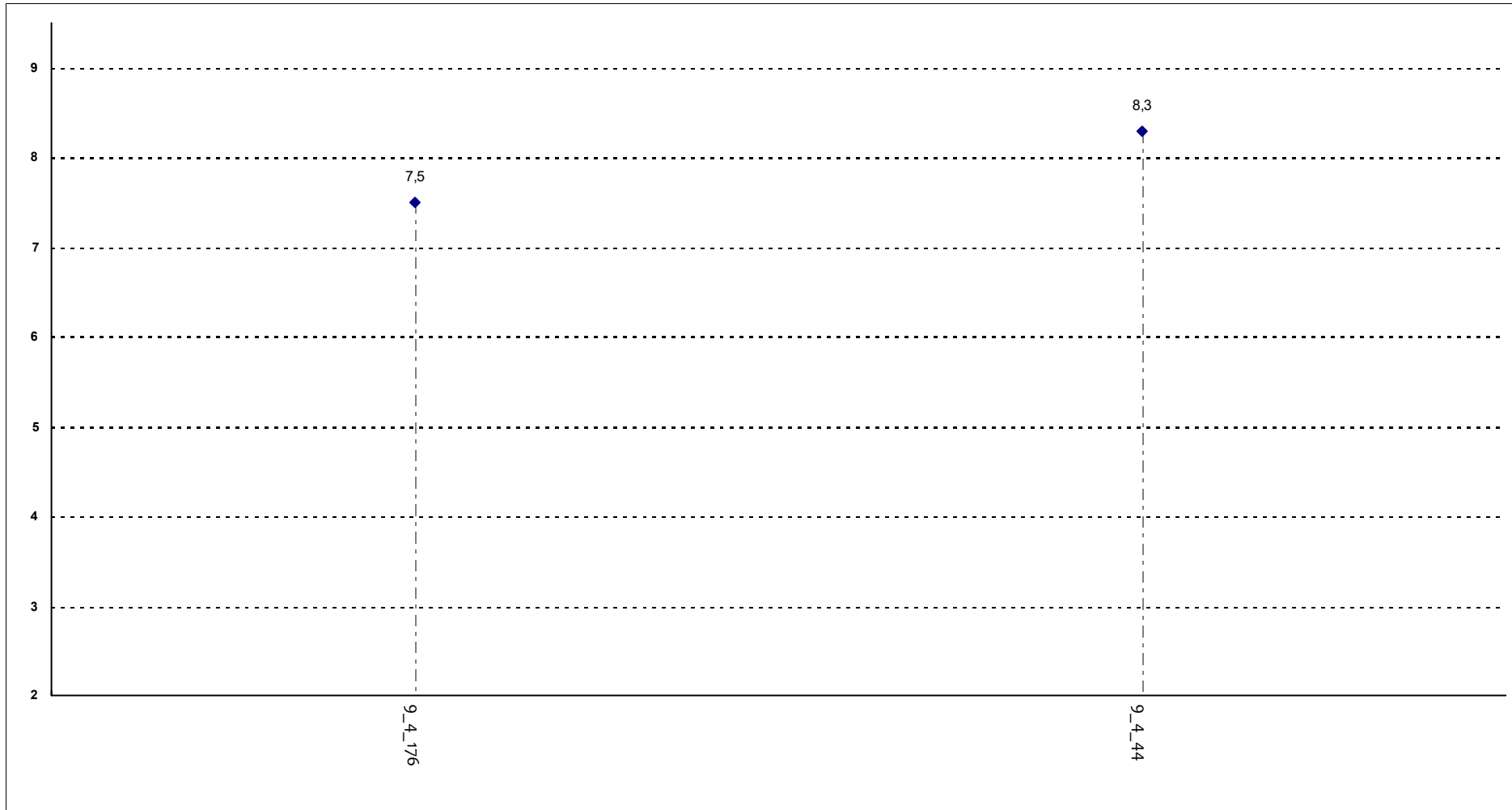
Corsi di Laurea - Fascia Media: 7,3 - 7,8

Il corso integrato è stato svolto in maniera effettivamente integrata e coerente con quanto dichiarato sul sito Web?



Corsi di Laurea - Fascia Media: 7,6 - 7,8

Le modalità d'esame sono state definite in modo chiaro?



Corsi di Laurea - Fascia Media: 7,7 - 8,1